

Waldreservat Val d'Arpette



**Medienkonferenz vom
26. Februar 2024 – Alpengarten, Champex-Lac**



CANTON DU VALAIS
KANTON VALAIS

Themen, Programm

- ▲ Engagement des Wallis für die Biodiversität
- ▲ Schweizerischer und kantonaler Kontext
- ▲ Was ist ein Waldreservat?
- ▲ Das Val d'Arpette-Reservat und seine Besonderheiten
- ▲ Unterzeichnung des Vertrags
- ▲ Ortsbesichtigung (per Sessellift)

CANTON DU VALAIS
KANTON VALAIS



Allgemeiner Kontext

- ▲ Programmvereinbarungen CH – VS seit 2008
- ▲ 4. Programmperiode 2020-2024
- ▲ Programm «Biodiversität im Wald»: verschiedene Ziele, darunter die Einrichtung von Waldreservaten

Schweizerischer und kantonaler Kontext

- ▲ Ziel Schweiz u. Wallis: 10 % des Waldareals bis 2030
- ▲ Für das Wallis heisst das: rund 12'000 ha bis 2030
- ▲ Bis heute im Wallis:

21 Waldreservate in Kraft	8'526 ha	7.1 %
3 Waldreservate vor der Fertigstellung (mit Arpette)	1'106 ha	0.9 %
TOTAL	9'632 ha	8 %

5

CANTON DU VALAIS
KANTON WALLIS

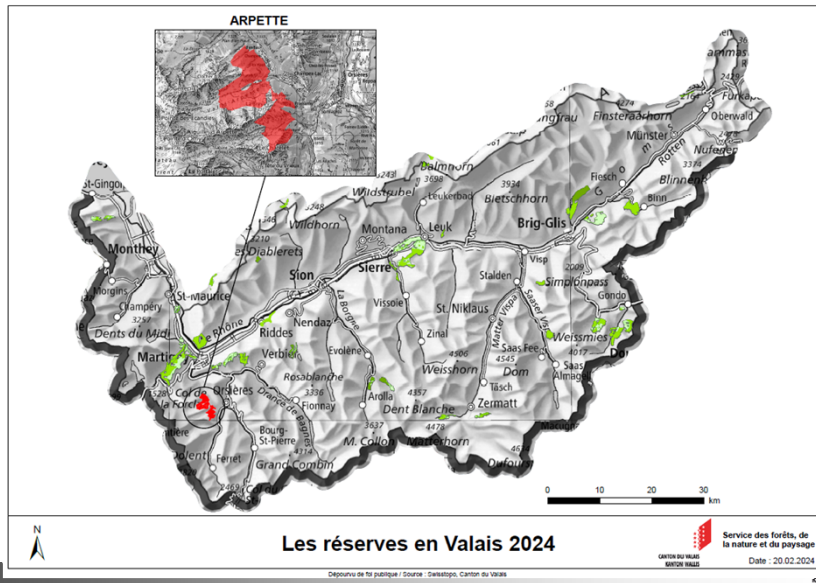
Schweizerischer und kantonaler Kontext



6

CANTON DU VALAIS
KANTON WALLIS

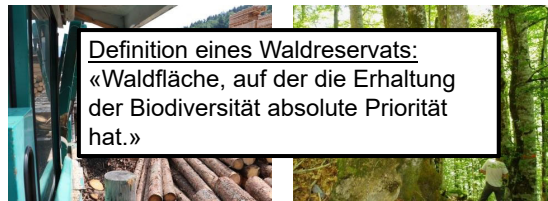
Schweizerischer und kantonaler Kontext



Was ist ein Waldreservat?

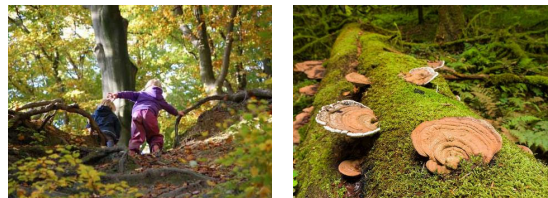
Die Funktionen des Waldes:

Nutzung



Schutz

Erholung



Biodiversität

Was ist ein Waldreservat?

- ▲ Unterlassung der **forstlichen Nutzung** für eine bestimmte Zeit.
- ▲ Zweck:
 - die natürliche Entwicklung des Waldes fördern.
 - die mit diesem Ökosystem verbundene natürliche Vielfalt erhöhen.
 - Mittels gezielter Massnahmen bestimmte seltene Arten erhalten.

Was ist ein Waldreservat?

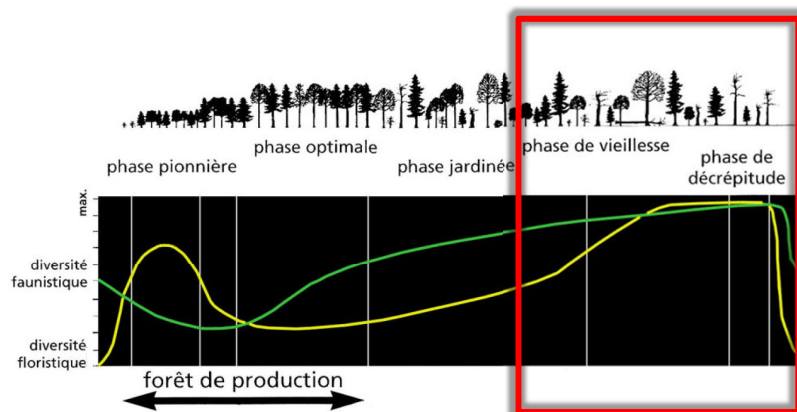


Figure 1. Evolution temporelle de la forêt et de la biodiversité associée (Huber & Chrétien 1997)

Was ist ein Waldreservat?

▲ **Waldreservat**

≠

Naturreservat/Park

↓
Bewirtschaftung und
Nutzung der Wälder

↓
Geschützte Fläche

↓
Einschränkungen nur für den
Eigentümer/Bewirtschafter

↓
Potenzielle
Einschränkungen für
jedermann

11

CANTON DU VALAIS
KANTON VALAIS



Garantierte Freiheiten



12

CANTON DU VALAIS
KANTON VALAIS

Was ist ein Waldreservat?

▲ Die zwei Typen von Waldreservat:

- das Naturwaldreservat
 - ▲ Natürliche Entwicklung des Waldes = Verzicht auf die Bewirtschaftung und forstliche Nutzung
- das Sonderwaldreservat
 - ▲ Erhaltung von Lebensräumen und prioritären Arten (Pflanzen und Tiere) durch gezielte Eingriffe

13

CANTON DU VALAIS
KANTON WALLIS

Konkrete Umsetzung

▲ Unterzeichnung eines Vertrags über 50 Jahre zwischen



CANTON DU VALAIS
KANTON WALLIS

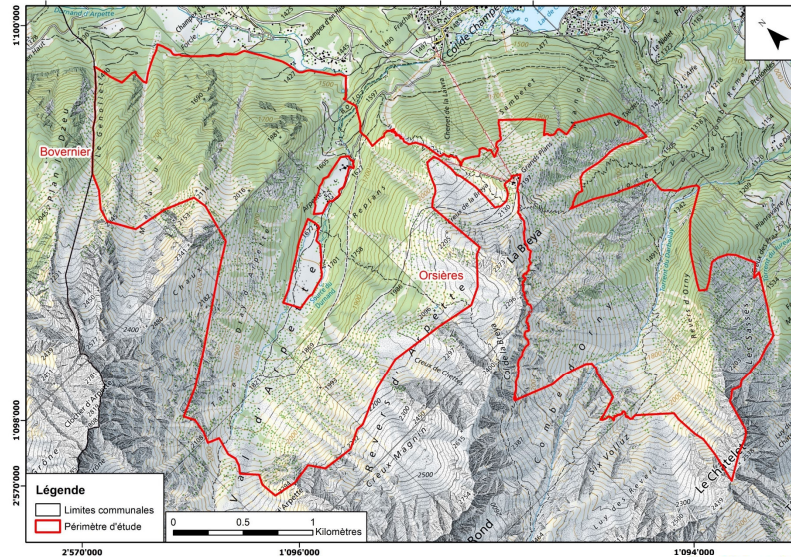


- ▲ Leistung eines **finanziellen Ausgleichs** für den Verzicht auf die Nutzung
- ▲ Entschädigung von CHF 873'800.- ausbezahlt

14

CANTON DU VALAIS
KANTON WALLIS

Lage des Arpette-Reservats



15

Auswahlkriterien für Waldreservate

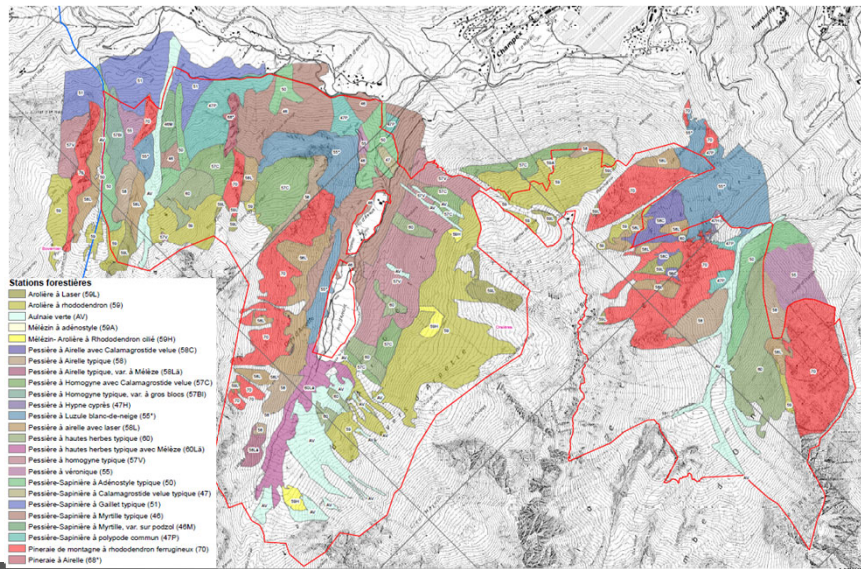
- ▲ Vielfalt an Waldlebensräumen
- ▲ Grosse Flächen (über 500 ha)
- ▲ Vorkommen einer seltenen Flora und Fauna
- ▲ Gebiete, die seit Jahrzehnten ungenutzt sind
- ▲ Keine Gefährdung von Menschen oder Gütern (Schutzwald)
- ▲ Ein aufgeschlossener Waldeigentümer

16

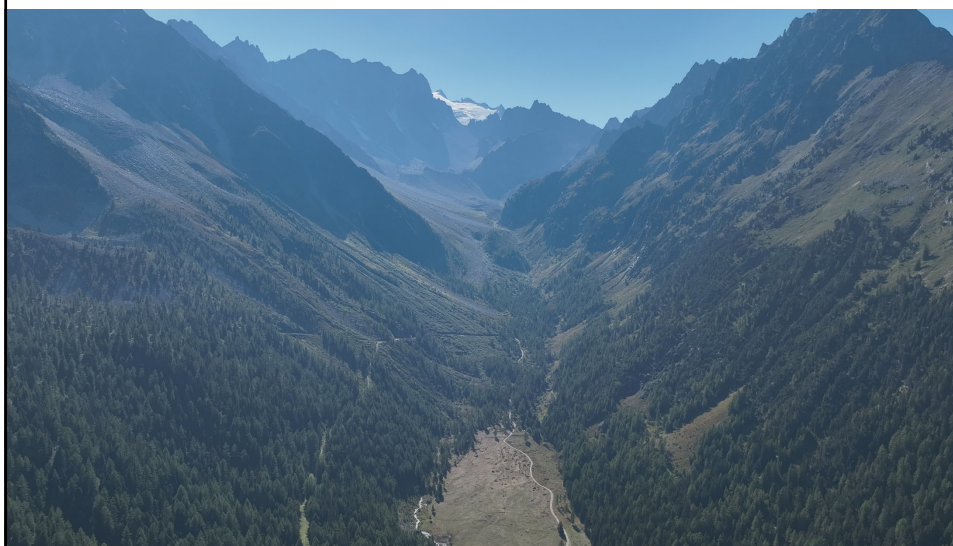
CANTON DU VALAIS
KANTON VALAIS

Vielfalt an Waldlebensräumen

25 verschiedene Waldgesellschaften, von denen 6 auf nationaler Ebene prioritär sind



Vielfalt an Waldlebensräumen



Talgrund des Val d'Arpette

Vielfalt an Waldlebensräumen



©Romain Rouiller

Alpenrosen-Lärchenwald



©Romain Rouiller

Alpenrosen-Föhrenwald
National prioritärer Waldlebensraum

19

Seit Jahrzehnten ungenutzte Gebiete



©Romain Rouiller

Revers d'Orny



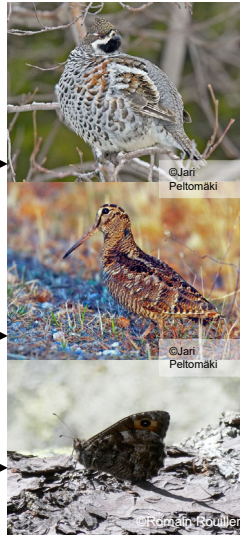
Dray d'Arpette

©Romain Rouiller

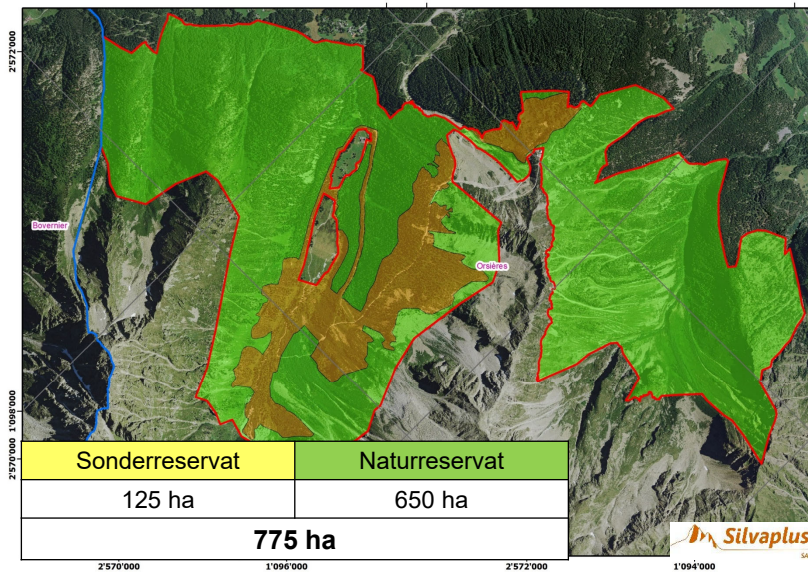
20

Auf dem Reservatsgebiet vorkommende Waldzielarten

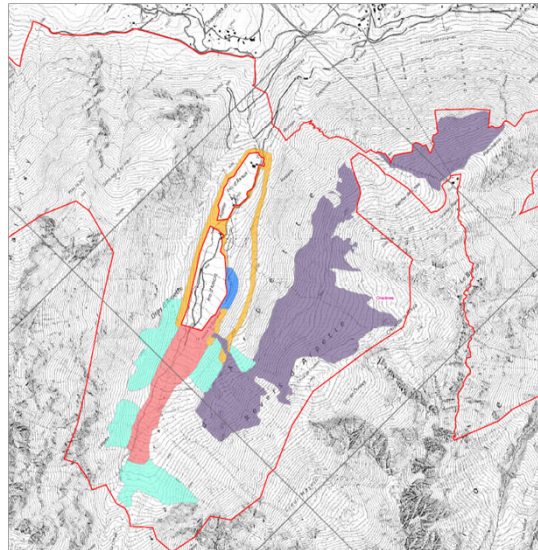
Groupe faunistique	Nom français	Nom latin
Mammifère	Lynx boréal	<i>Lynx lynx</i>
	Barbastelle	<i>Barbastella barbastellus</i>
	Grand murin	<i>Myotis myotis</i>
Avifaune	Gélinotte des bois	<i>Bonasa bonasia</i>
	Tétras lyre	<i>Lyrurus tetrix</i>
	Coucou gris	<i>Cuculus canorus</i>
	Bécasse des bois	<i>Scolopax rusticola</i>
	Rougequeue à front blanc	<i>Phoenicurus phoenicurus</i>
Lépidoptère	Agriste	<i>Hipparchia semele</i>
	Pyrole verdâtre	<i>Pyrola chlorantha</i>
Plante vasculaire	Rosier à feuilles elliptiques	<i>Rosa elliptica</i>



Die Reservatsflächen von Val d'Arpette



Besondere Massnahmen

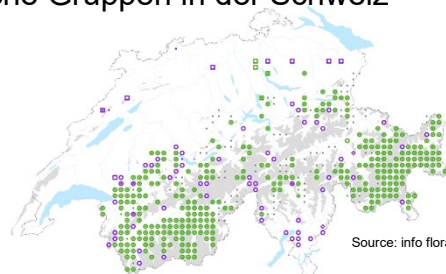


23

CANTON DU VALAIS
KANTON VALAIS

Erhaltung der Arve

- ▲ Hauptverbreitungsgebiete im Wallis und Engadin
- ▲ Verbreitung variiert je nach Vorstoss und Rückzug der Gletscher
- ▲ Drei verschiedene genetische Gruppen in der Schweiz

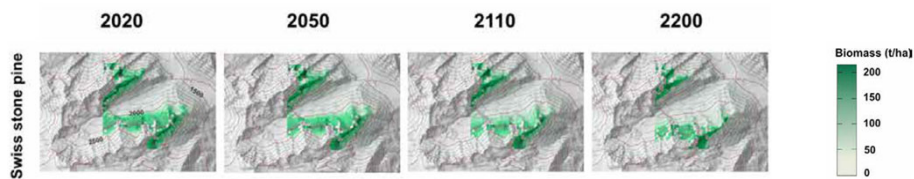


24

CANTON DU VALAIS
KANTON VALAIS

Erhaltung der Arve

- ▲ Tödliche Wirkung des Klimawandels auf die Arve in den nächsten 200 Jahren, laut einer Studie der UNIL und Flore-Alpe (Levivier und Randin)
- ▲ Leichte und punktuelle Massnahmen, um diese Landschaften zu erhalten
- ▲ Koordiniert und gutgeheissen von der WSL und Flore-Alpe



Quelle: Levivier und Randin, 2022

CANTON DU VALAIS
KANTON VALAIS



Arve von anderen
Baumarten eingeholt,
Arpette

©Romain Rouiller



Reiner Arvenwald, Aletsch

©WSL

25

