



MEDIENMITTEILUNG

Arbeitslosigkeit Mai 2016			
	Quote	Arbeitslose	
Wallis	3.9%	6321	↓
Oberwallis	1.9%	778	↓
Mittelwallis	4.9%	3014	↓
Unterwallis	4.3%	2529	↓

9. Juni 2016

Wallis: Die Lage auf dem Arbeitsmarkt im Mai

(IVS).- Ende Mai waren in den Regionalen Arbeitsvermittlungszentren (RAV) des Wallis 6321 Arbeitslose gemeldet, d.h. 666 weniger als Ende April. Die Abnahme der Arbeitslosenquote im Wallis im Mai (-0,4 Pkt. auf 3,9 %) war die ausgeprägteste aller Schweizer Kantone. Sie basiert hauptsächlich auf saisonalen Faktoren.

Die Arbeitslosigkeit ging vor allem in den saisonalen Berufen des Baugewerbes und der Landwirtschaft zurück. Auf diese beiden Berufsgruppen entfallen fast drei Viertel des Gesamtrückgangs der Arbeitslosigkeit im Mai.

In allen drei Regionen des Kantons wurde ein Rückgang der Arbeitslosigkeit verzeichnet: im Oberwallis dank dem Tourismus und dem Baugewerbe und im Unterwallis dank dem Baugewerbe und der Landwirtschaft.

Das typische Profil einer arbeitslosen Person, die sich im Mai abmeldet, entspricht eigentlich dem einer Person, die saisonal von der Winterarbeitslosigkeit betroffen ist, d.h. männlich, ausländischer Herkunft, zwischen 25 und 49 Jahre alt und seit weniger als 6 Monaten arbeitslos gemeldet.

Im Vergleich zum Vorjahr ist die Gesamtsituation auf dem Walliser Arbeitsmarkt eher stabil (Anstieg der Arbeitslosenquote um 0,1 Prozentpunkte). In den kaufmännischen Berufen und im Verkauf muss jedoch eine leichte Anspannung festgestellt werden.

Kontaktperson :

Christophe Juillard, Verantwortlicher der Arbeitsmarktbeobachtung Wallis der Dienststelle für Industrie, Handel und Arbeit von 11.00 bis 11.30 Uhr /027 606 72 99



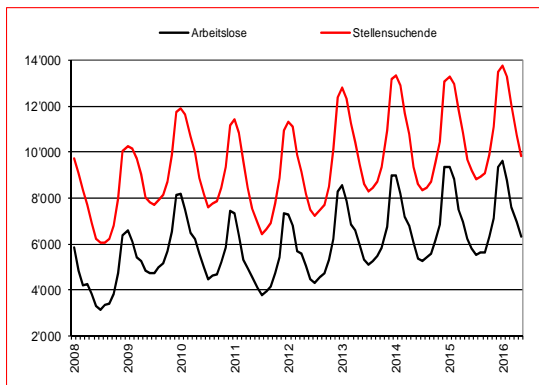
Die Walliser Arbeitslosigkeit in Zahlen

	Arbeitslosenquote			Arbeitslose		
	Mai 2016	monatl. Differenz	jährl. Differenz	Mai 2016	monatl. Differenz	jährl. Differenz
Schweiz	3.3%	-0.2 Pkt	0.1 Pkt	144778	-4762	8429
Wallis	3.9%	-0.4 Pkt	0.1 Pkt	6321	-666	93
Oberwallis	1.9%	-0.2 Pkt	0.1 Pkt	778	-92	11
Mittelwallis	4.9%	-0.5 Pkt	0.1 Pkt	3014	-315	64
Unterwallis	4.3%	-0.4 Pkt	0.0 Pkt	2529	-259	18
RAV Oberwallis	1.9%	-0.2 Pkt	0.1 Pkt	774	-92	10
RAV Siders	4.9%	-0.3 Pkt	0.4 Pkt	1055	-65	80
RAV Sitten	4.9%	-0.7 Pkt	-0.1 Pkt	1962	-252	-12
RAV Martinach	3.8%	-0.7 Pkt	-0.2 Pkt	1284	-234	-45
RAV-Monthey-St.-Maurice	4.9%	-0.1 Pkt	0.2 Pkt	1245	-23	63

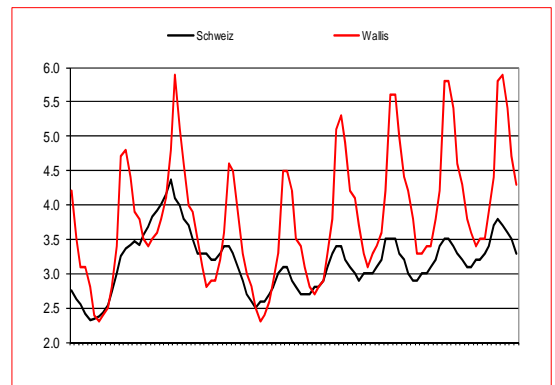
1. Arbeitslosigkeit nach Regionen

	Arbeitslosenquote			Arbeitslose		
	Mai 2016	monatl. Differenz	jährl. Differenz	Mai 2016	monatl. Differenz	jährl. Differenz
15- bis 24-Jährige	3.5%	-0.5 Pkt	-0.4 Pkt	779	-101	-76
25- bis 49-Jährige	4.0%	-0.4 Pkt	0.0 Pkt	3882	-404	-5
50-Jährige und älter	3.9%	-0.4 Pkt	0.4 Pkt	1660	-161	174
Männer	3.9%	-0.6 Pkt	0.1 Pkt	3492	-483	139
Frauen	3.9%	-0.2 Pkt	0.0 Pkt	2829	-183	-46
Schweizer	2.5%	-0.2 Pkt	0.0 Pkt	3110	-179	57
Ausländer	8.4%	-1.2 Pkt	0.1 Pkt	3211	-487	36

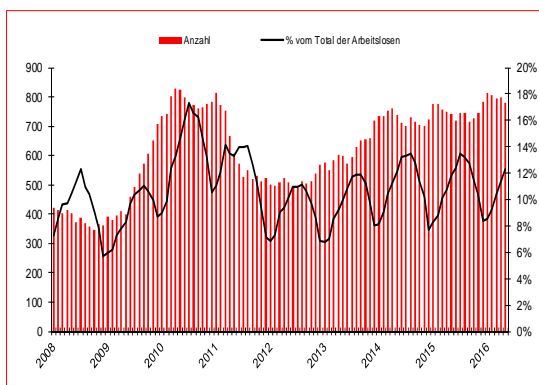
2. Profil der Arbeitslosen



3. Entwicklung der Arbeitslosigkeit im VS



4. Entwicklung der Arbeitslosigkeit VS-CH¹



5. Langzeitarbeitslose²

Quelle: Staatssekretariat für Wirtschaft (SECO)
Das vollständige Statistikkbulletin befindet sich auf www.vs.ch/diha > Arbeitslosigkeit > Statistik

¹ **Arbeitslosenquote:** Ab dem 1. Januar 2010 wird die Arbeitslosenquote auf Basis der aktiven Bevölkerung gemäss eidgenössischer Volkszählung 2010 berechnet. Die Zahl der aktiven Bevölkerung im Wallis beträgt 161'820.

² **Langzeitarbeitslose:** Personen, die seit mehr als einem Jahr arbeitslos gemeldet sind