



MEDIENMITTEILUNG

Arbeitslosigkeit April 2016			
	Quote	Arbeitslose	
Wallis	4.3%	6987	↘
Oberwallis	2.1%	870	↗
Mittelwallis	5.4%	3329	↘
Unterwallis	4.7%	2788	↘

10. Mai 2016

Wallis: Die Lage auf dem Arbeitsmarkt im April

(IVS).- Ende April waren in den Regionalen Arbeitsvermittlungszentren (RAV) des Wallis 6987 Arbeitslose gemeldet, d.h. 593 weniger als Ende März. Die Arbeitslosenquote sank im April um 0,4 Prozentpunkte auf 4,3 % und zwar im Wesentlichen saisonal bedingt in den Berufen des Baugewerbes und der Landwirtschaft.

In allen drei Regionen des Kantons konnte im April wegen der Wiederaufnahme der Arbeit nach dem Ende der Wintersaison ein Rückgang der Arbeitslosigkeit in den Bau- und Landwirtschaftsberufen beobachtet werden. In den Tourismusberufen in diesen Regionen stieg hingegen die Arbeitslosigkeit, da sich Arbeitnehmende aus dem Gastgewerbe nach der Wintersaison arbeitslos meldeten. Aufgrund der unterschiedlichen Gewichtung der verschiedenen Berufe in jeder Region nahm die Arbeitslosigkeit im Mittel- und Unterwallis insgesamt ab, während sie im Oberwallis zunahm.

Die Situation im Baugewerbe ist im Vergleich zum Vorjahr im ganzen Kanton stabil. Gemäss den Indikatoren der WKB verzeichnete diese Branche im Bereich des Wohnungsbaus einen Rückgang. Die Dienststelle für Industrie, Handel und Arbeit (DIHA) wird in den nächsten Monaten ein besonderes Augenmerk auf die Entwicklung der Lage in diesen Berufen werfen.

Kontaktperson:

Christophe Juillard, Verantwortlicher der Arbeitsmarktbeobachtung Wallis der Dienststelle für Industrie, Handel und Arbeit von 11.00 bis 11.30 Uhr unter: Tel. 027 606 72 99



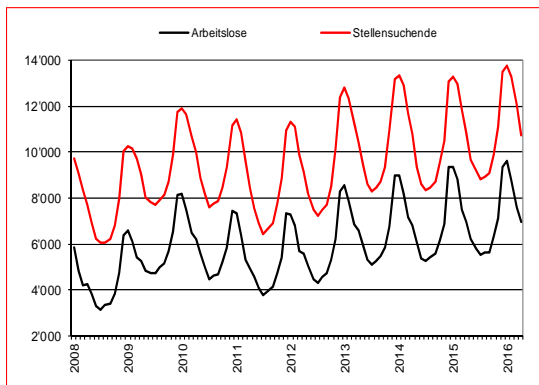
Die Walliser Arbeitslosigkeit in Zahlen

	Arbeitslosenquote			Arbeitslose		
	April 2016	monatl. Differenz	jährl. Differenz	April 2016	monatl. Differenz	jährl. Differenz
Schweiz	3.5%	-0.1 Pkt	0.2 Pkt	149540	-5784	8409
Wallis	4.3%	-0.4 Pkt	0.0 Pkt	6987	-593	9
Oberwallis	2.1%	0.1 Pkt	-0.1 Pkt	870	45	-59
Mittelwallis	5.4%	-0.4 Pkt	0.1 Pkt	3329	-226	64
Unterwallis	4.7%	-0.7 Pkt	0.0 Pkt	2788	-412	4
RAV Oberwallis	2.1%	0.1 Pkt	-0.1 Pkt	866	45	-65
RAV Siders	5.2%	0.1 Pkt	0.4 Pkt	1120	16	71
RAV Sitten	5.6%	-0.6 Pkt	0.0 Pkt	2214	-242	-1
RAV Martinach	4.5%	-0.9 Pkt	-0.1 Pkt	1518	-290	-16
RAV-Monthey-St.-Maurice	5.0%	-0.5 Pkt	0.1 Pkt	1268	-122	17

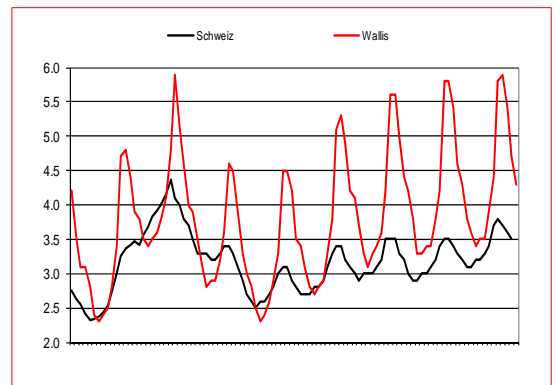
1. Arbeitslosigkeit nach Regionen

	Arbeitslosenquote			Arbeitslose		
	April 2016	monatl. Differenz	jährl. Differenz	April 2016	monatl. Differenz	jährl. Differenz
15- bis 24-Jährige	4.0%	-0.3 Pkt	-0.2 Pkt	880	-68	-61
25- bis 49-Jährige	4.4%	-0.3 Pkt	-0.1 Pkt	4286	-332	-67
50-Jährige und älter	4.3%	-0.5 Pkt	0.3 Pkt	1821	-193	137
Männer	4.5%	-1.0 Pkt	0.1 Pkt	3975	-891	64
Frauen	4.1%	0.4 Pkt	-0.1 Pkt	3012	298	-55
Schweizer	2.7%	-0.1 Pkt	0.1 Pkt	3289	-144	57
Ausländer	9.6%	-1.2 Pkt	-0.1 Pkt	3698	-449	-48

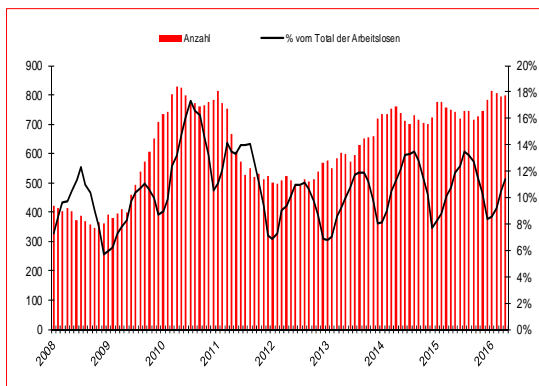
2. Profil der Arbeitslosen



3. Entwicklung der Arbeitslosigkeit im VS



4. Entwicklung der Arbeitslosigkeit VS-CH¹



5. Langzeitarbeitslose²

Quelle: Staatssekretariat für Wirtschaft (SECO)
Das vollständige Statistikkbulletin befindet sich auf www.vs.ch/diha > Arbeitslosigkeit > Statistik

¹ **Arbeitslosenquote:** Ab dem 1. Januar 2010 wird die Arbeitslosenquote auf Basis der aktiven Bevölkerung gemäss eidgenössischer Volkszählung 2010 berechnet. Die Zahl der aktiven Bevölkerung im Wallis beträgt 161'820.

² **Langzeitarbeitslose:** Personen, die seit mehr als einem Jahr arbeitslos gemeldet sind