

**Dienststelle für Nationalstrassenbau (DNSB)**  
**Medienorientierung 2021**  
**mit anschliessendem Baustellenbesuch**  
**Die Netzvollendung der Autobahn A9**  
**Präsentation vom 29. Oktober 2021**



**Service de la construction des routes nationales**  
**Orientation des médias 2021**  
**suivie d'une visite de chantier**  
**Achèvement du réseau autoroutier A9**  
**Présentation du 29 octobre 2021**



CANTON DU VALAIS  
KANTON VALAIS

**Begrüssung / Salutations**  
**Staatsrat / Conseiller d'État**  
**Franz Ruppen**



**Departement für Mobilität, Raumentwicklung und Umwelt (DMRU) /**  
**Département de la mobilité, du territoire et de l'environnement (DMTE)**



CANTON DU VALAIS  
KANTON VALAIS

## Information aus erster Hand Informations de première main



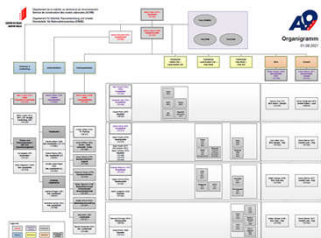
1. **Vorstellung DNSB / Présentation du SCRN**
  - Aufbau- und Ablauforganisation / Organigramme
  - Finanzen / Finances
2. **Teilstrecken und Fachbereiche BSA sowie Umwelt / Tronçons et spécialistes des équipements EES et de l'environnement**
  - Siders Ost/Leuk - Susten Ost (S-L)
  - Leuk/Susten Ost - Visp West (L-V)
    - Leuk/Susten Ost - Steg/Gampel Ost (L-G)
    - Steg/Gampel Ost - Visp West (G-V)
  - Visp West - Visp Ost (V-V)
    - Visp West
    - Südfahrt Visp
  - Betriebs- und Sicherheitsausrüstung (BSA) / Equipements d'exploitation et de sécurité (EES)
  - Umwelt / Environnement
3. **Fragen und Antworten / Questions et réponses**
4. **Baustellenbesuch / Visite de chantier**

CANTON DU VALAIS  
KANTON VALAIS

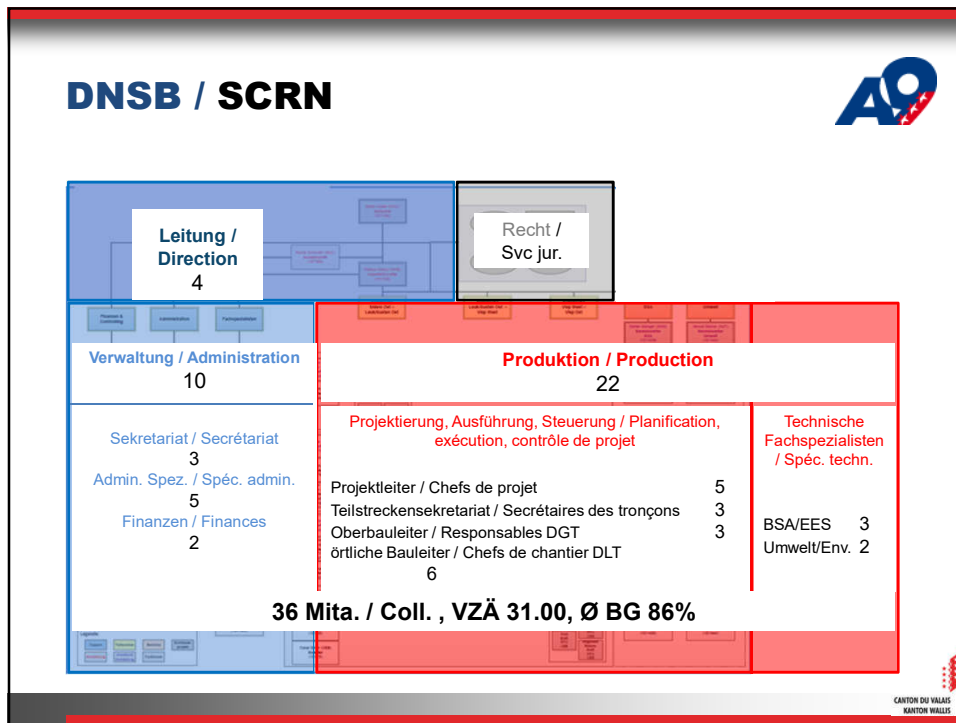
## Dienststelle für Nationalstrassenbau (DNSB) Service de la construction des routes nationales (SCRN)



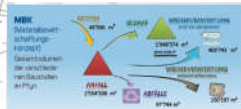
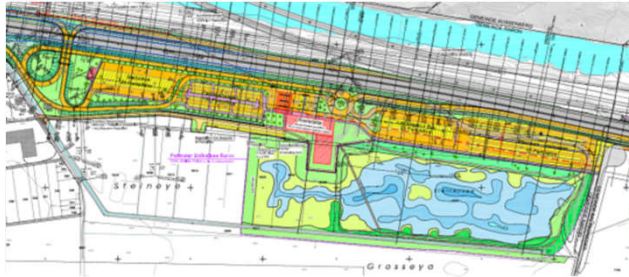
1. **Vorstellung DNSB**  
Aufbau- und Ablauforganisation  
**Présentation du SCRN**  
Structure et organisation  
des processus



CANTON DU VALAIS  
KANTON VALAIS



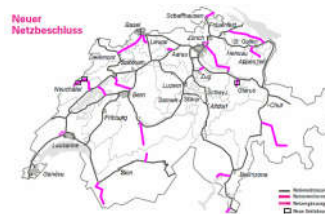
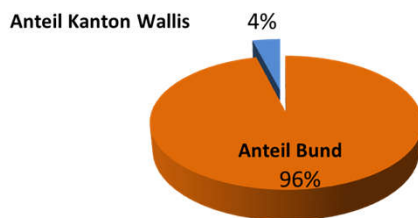
## Zukünftige Infrastrukturprojekte / Futurs projets d'infrastructures



CANTON DU VALAIS  
KANTON WALLIS



## 1. Vorstellung DNSB Finances Présentation SCRN Finances



CANTON DU VALAIS  
KANTON WALLIS

## Finanzen / Finances Synthese per 21.10.2021

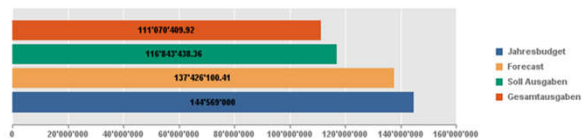


Abschnitt	Ausgaben ohne Löhne		Lohn		Ausgaben		Budget		Restbudget		Einnahmen	
	CHF inkl. MWST	CHF inkl. MWST	CHF inkl. MWST	CHF inkl. MWST	CHF inkl. MWST	CHF inkl. MWST	CHF inkl. MWST	CHF inkl. MWST	CHF inkl. MWST	CHF inkl. MWST	CHF inkl. MWST	CHF inkl. MWST
A54B Sierra Ouest - Sierra Est		0		0		0		200'000		200'000		0
A55A Sierra Est - Susten Ost		5'524'382		1'620'000		7'144'382		12'800'000		5'655'618		1'910'400
A55B Susten Ost - Gampel Ost		1'957'182		1'800'000		2'147'182		30'480'000		9'008'118		-26'690
A56A Gampel Ost - Visp West		3'133'658		1'200'000		3'253'658		52'390'000		19'051'342		-13'500
A56B Visp West - Visp Ost		45'137'032		1'980'000		47'117'032		44'449'000		-2'668'032		-4'265'409,93
A56C Visp Ost - Brig-GLis		3'148'25		0		3'148'25		50'000		-2'648'25		-100
RN0 Généralités		2'483'831		0		2'483'831		4'200'000		17'161'669		-143,55
		<b>104'470'410</b>		<b>6'600'000</b>		<b>111'070'410</b>		<b>144'569'000</b>		<b>33'498'590</b>		<b>-4'650'64,08</b>

Routes/voies de communication	8'823'452
RTE - Acquisition de terrains et lnde	1'600'876
RTE - Etudes et surveillance	11'543'183
RTE - Travaux de construction et d'a	82'502'898
	0
	<b>104'470'410</b>

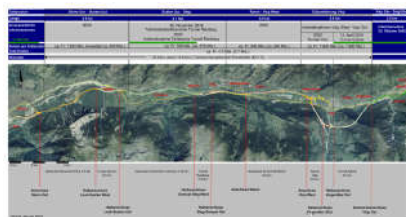
Jahresbudget	144'569'000
Total Ausgaben	111'070'410

Jahresbudget	144'569'000
Total Ausgaben	111'070'410
Total Ausgaben in % vom Budget	77%
Erreichungsgrad Forecast	95%
Verstrichene Tage in % vom Jahr	81%

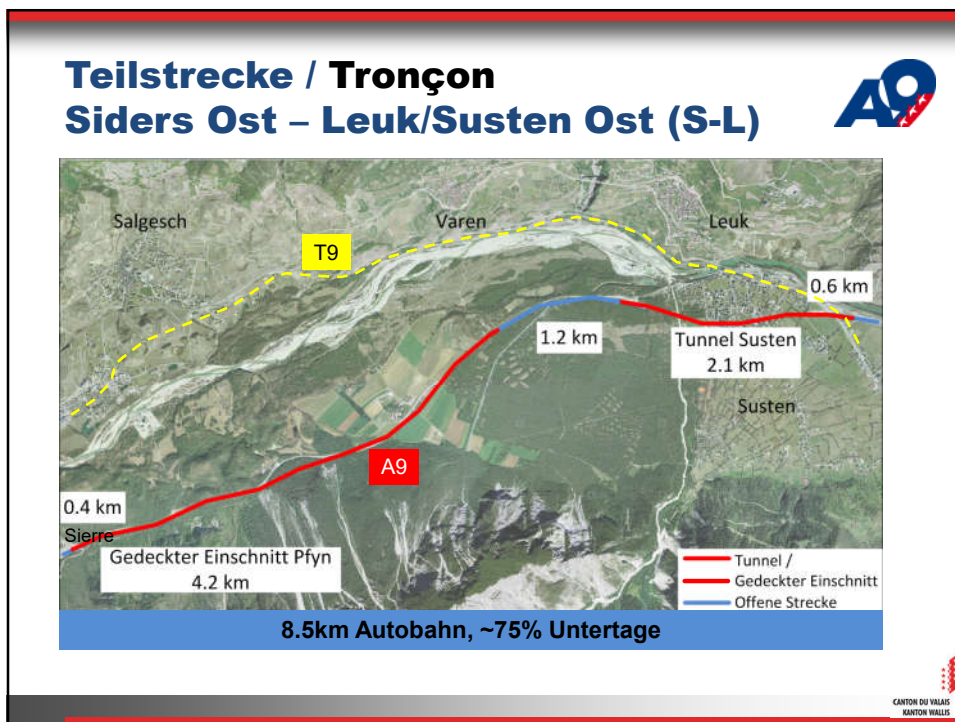
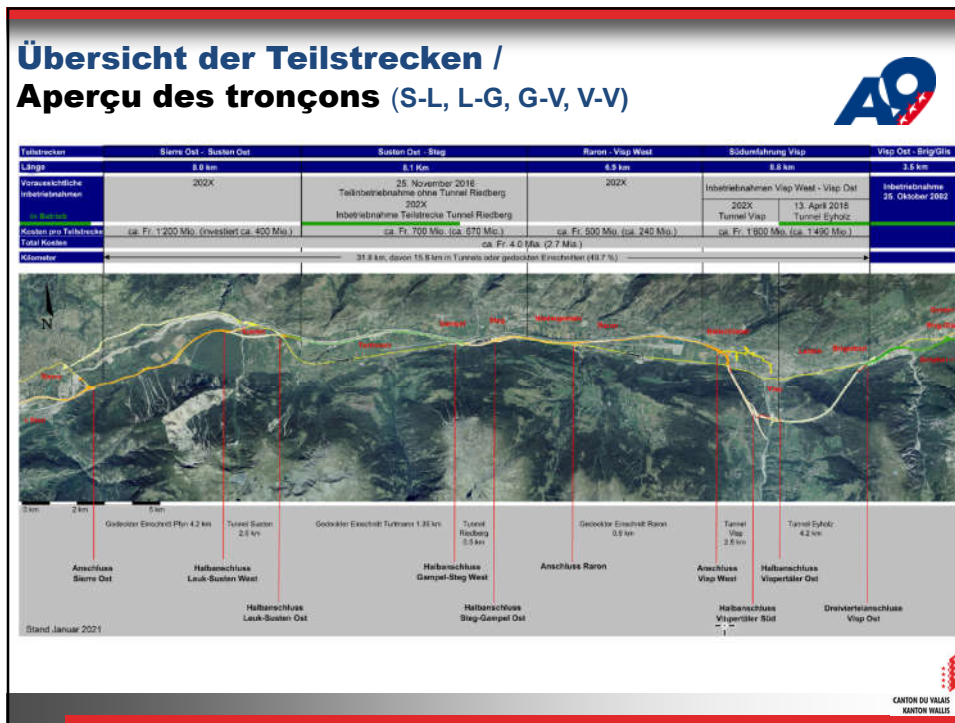


CANTON DU VALAIS  
KANTON VALAIS

## 2. Teilstrecken und Fachbereiche Tronçons et domaines EES et environnement



CANTON DU VALAIS  
KANTON VALAIS



## S-L: öffentliche Planaufgabe / Mise à l'enquête publique

AP

AUSFÜHRUNGSPROJEKT  
1 : 1'000

Inhalt gemäss Art. 12 NSV  
mitteilbezogen die  
Umweltverträglich-  
keitsprüfung  
3. Stufe

ÖFFENTLICHES AUFLAGEVERFAHREN

**EINSPRACHEN**

- Gemeinden
- Umweltschutz-organisationen
- natürliche Personen

**STELLUNGNAHMEN**

- Kanton
- Bund
- Spezialbewilligungsbehörden gemäss Art. 21 UVPV

BEWILLIGUNG DER BEHÖRDE GEMÄSS Art. 21 UVPV


**PROJEKTGENEHMIGUNG DURCH DEN STAATSRAT**

**GEGEBENENFALLS VERWALTUNGSBESCHWERDE**

VERWALTUNGSGERICHTSBESCHWERDE AN

- Kant. Verwaltungsgericht
- Bundesgericht

GENEHMIGUNG DURCH DAS EidG. DEPART. FÜR UMWELT, VERKEHR, ENERGIE UND KOMMUNIKATION



A9 INFO  
Wir haben 2021 77 Projekte im öffentlichen Auftrag genehmigt. Das sind 1000 Millionen Franken für den öffentlichen Auftrag. Die Projekte sind: ...

● 92 Einsprachen / Oppositions

● 5 Beschwerden / Recours

CANTON DU VALAIS  
KANTON VALAIS

## S-L: Fussgängerweg und -brücke Rotten / Passerelle sur le Rhône



Bahnhof Salgesch

Passerelle

Dorf Millieren










CANTON DU VALAIS  
KANTON VALAIS

## S-L: Kieswerke / Gravières de Finges

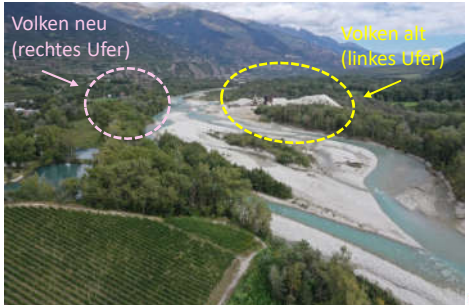






Theler neu (Susten)

Theler alt (Leuk)




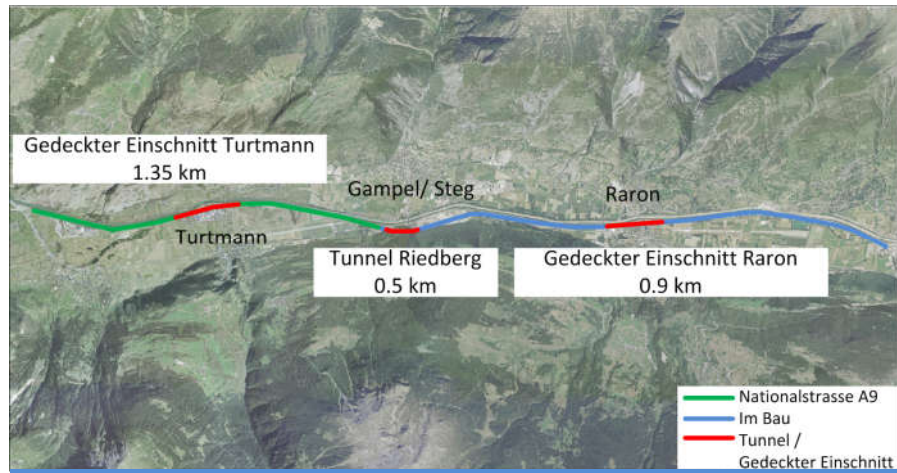
Volken neu (rechtes Ufer)

Volken alt (linkes Ufer)

CANTON DU VALAIS  
KANTON VALAIS

## Teilstrecke / Tronçon Leuk/Susten Ost – Visp West (L-V)



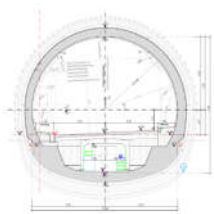


15.0km Autobahn, ~20% Untertage

CANTON DU VALAIS  
KANTON VALAIS

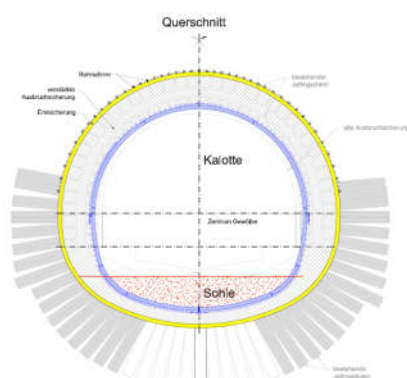
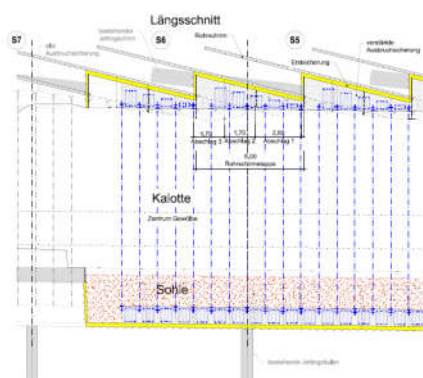


# L-V: Tunnel Riedberg (TURI) Gesamtübersicht / Aperçu général

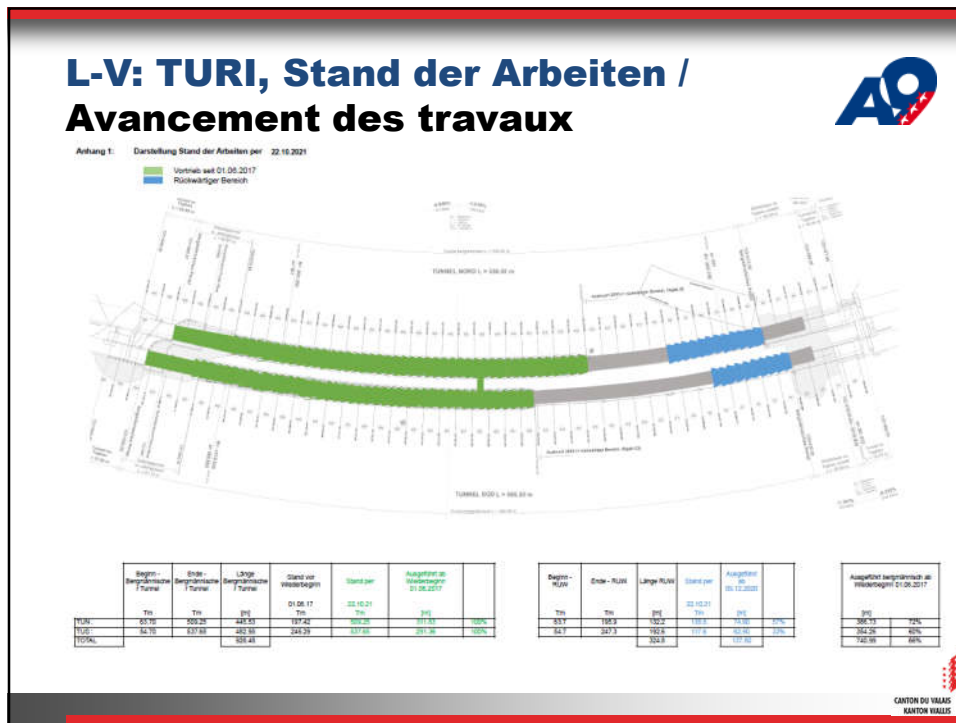


CANTON DU VALAIS  
KANTON VALAIS

# L-V: TURI, rückwärtiger Bereich / Zone en reprise



CANTON DU VALAIS  
KANTON VALAIS



## L-V: TURI, Impressionen



CANTON DU VALAIS  
KANTON VALAIS

## L-V: Raron, Vollanschluss 2021 / Jonction complète 2021



Bauausführung

CANTON DU VALAIS  
KANTON VALAIS

# L-V: Raron, Vollanschluss im 2024 / Jonction complète en 2024



Fotomontage

CANTON DU VALAIS  
KANTON VALAIS

# L-V: A9Info Spezialausgabe Okt. 2021



VOLLANSCHLUSS RARON  
SPEZIALAUSGABE  
Oktober 2021



Der Vollanschluss Raron ist ein wichtiges Element der Ausbaustrategie des Kantons Valais. Die Arbeiten umfassen die Sanierung der 470m langen Brücke von Turig nach Niedergesch (Stapel-Grange-Gesch), den Bau von zwei neuen Rampen auf die bestehende Brücke, den Bau von zwei neuen Rampen auf die bestehende Brücke und den Bau von zwei neuen Rampen auf die bestehende Brücke. Das Ziel ist die Fertigstellung des Vollanschlusses im Jahr 2024. Bis zu diesem Zeitpunkt sind die Vorbereitungsarbeiten im Gange. Hier erfahren Sie alles über den Fortschritt der Arbeiten.

- Vier Baustellen gleichzeitig – innerhalb Jahre Arbeit – ein Ziel: Vollanschluss Raron
1. Sanierung/Sanierung bestehende Brücke im Turig (Stapel-Grange-Gesch) und in Niedergesch (Stapel-Grange-Gesch) der Brücke auf dem bestehenden Fundament.
  2. Neubau von Rampen im Westen und im Osten der Brücke des Vollanschlusses (Stapel-Grange-Gesch) und Osten der Brücke in Turig (Stapel-Grange-Gesch).
  3. Neubau des Umgehungsbaus der neuen Rampen und der weiteren Umgehungsarbeiten.
  4. Ausbau der bestehenden Straße, Fertigstellungsarbeiten und Einweihung im Jahr 2024.

## Die Gemeindepräsidenten haben das Wort: Kommentare zur Baustelle Gressel-Grange-Gesch und zum Vollanschluss Raron

**Richard Inboden, Gemeindepräsident Raron**

Die Umfahrung der A9 mit dem Endbahnhof Turig und insbesondere der Vollanschluss Turig sind strukturell sehr für unsere Gemeinde als eine sehr gute Lösung und sind entsprechend froh darüber. Der Turig Turig wird dabei in Zukunft vom Durchgangsverkehr der Privatstrasse, aber auch des Schwereverkehrs entlastet und wird mit einer erhöhten Annehmlichkeit an Wohnqualität gewinnen.

In Sachen Spannung im Zusammenhang mit der Baustelle der Gressel-Grange-Gesch hoffen wir, dass die Bauzeit mit der vorgesehenen Teileröffnung zeitlich möglichst kurz gehalten werden kann und dass gute Alternativen u.a. auch für unsere Bauernhofbetriebe gefunden werden.

Ich bin überzeugt, dass wir auch in Zukunft mit den Verantwortlichen des Bundesbahnen kooperieren und zusammenarbeiten können und dass sie weiterhin ein offenes Ohr für die Anliegen und Sorgen der Bevölkerung Raron haben.

**Alexis Hübner, Gemeindepräsidentin Stab-Hohr**

Die Sanierung der Gressel-Grange-Gesch im Gressel-Stab-Hohr ist ein wichtiges Projekt für unsere Gemeinde vor einer grossen Herausforderung. Während Monaten wird die Strassenbahn mitten durch unser Dorf geführt, was für unsere Bevölkerung eine grosse Belastung sein wird. Aus Zeit- und Kostengründen haben wir dieser Lösung zugestimmt. Wir hoffen die Auswirkungen werden so gering wie möglich gehalten, dies vor allem in Punkte Sicherheit alle möglichen Vorkehrungen getroffen werden. Die Prioritäten der Verkehrsführung im Zusammenhang mit der Sanierung sind aber auch deutlich auf dem Tisch – gerade mit dem Schienenverkehr – die Dörfer Stab und Niedergesch dringend entlastet werden müssen. Inwiefern liegt zwischen diesen zwei Dörfern eine Substanz von historischer Bedeutung. Die Gemeinden sind bereitwillig mit den zuständigen Kantonalen Behörden im Austausch.

**Zentrale Informationen zum Bau der Autobahn A9 finden Sie unter [www.a9-vs.ch](http://www.a9-vs.ch)**

**DIE NÄCHSTE NUMMER ERSCHEINT IM NOVEMBER 2021**

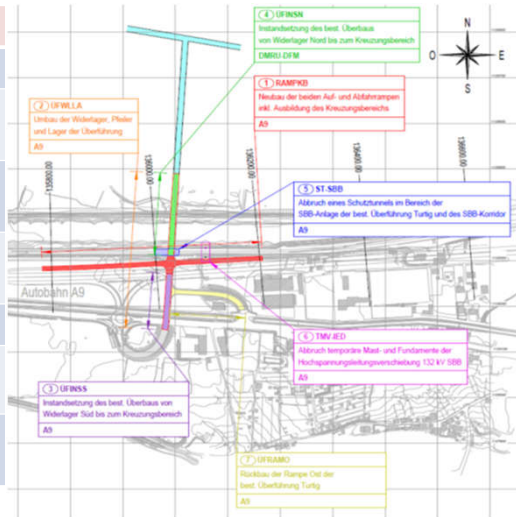
Departement für Mobilität, Raumentwicklung und Umwelt (EMK)  
Dienststelle für Nationalstrassenbau (ENR)  
Kantonstrasse 275, 2902 Gex  
Tel. 027 905 67 00

CANTON DU VALAIS  
KANTON VALAIS

# L-V: Rampen GERA - Übersicht Bauobjekte / Vue des objets de construction



	Bauobjekte
1	Neubau Rampen + Kreuzung
2	Umbau Widerlager, Pfeiler und Lager ÜF
3	Instandsetzung Überbau WL Süd bis Kreuzungsbereich
4	Instandsetzung Überbau WL Nord bis Kreuzungsbereich
5	Abbruch Schutztunnel
6	Abbruch temp. Mast- u. Fund. Hochspannungleitung SBB
7	Rückbau der Rampe Ost der bestehenden ÜF Turtig

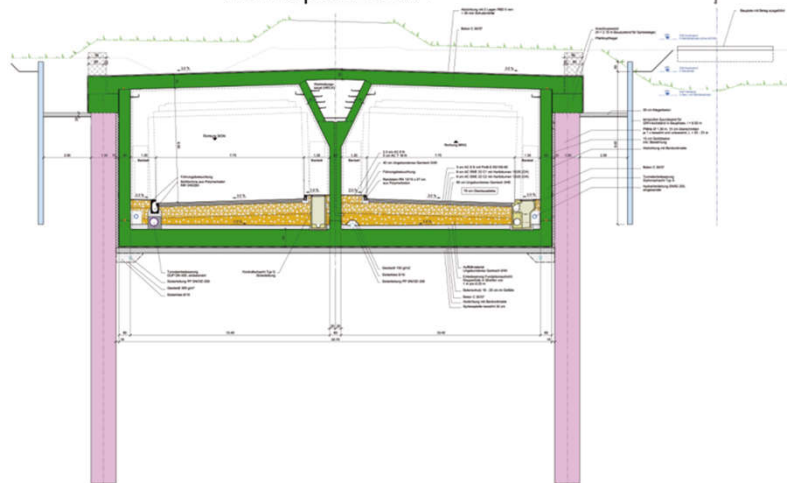


CANTON DU VALAIS  
KANTON VALAIS

# L-V: GERA, Normalprofil / Profil type de la tranchée couverte



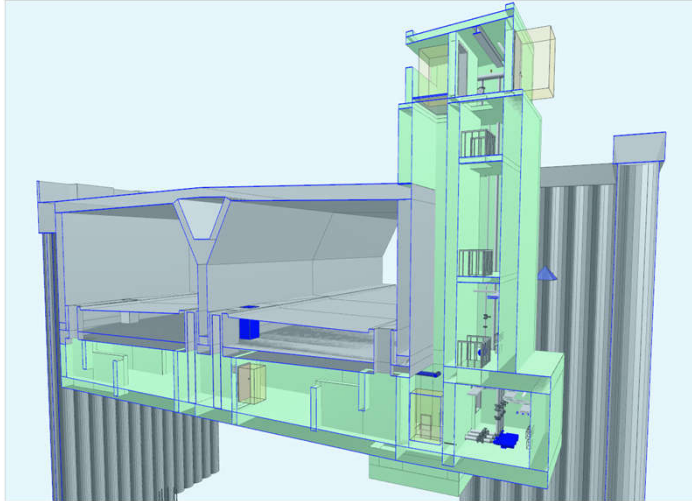
Normalprofil GERA



CANTON DU VALAIS  
KANTON VALAIS

## L-V: GERA, Pumpstation / Station de pompage

Rohbau August 2021 – März 2022 – Planung über BIM



CANTON DU VALAIS  
KANTON VALAIS

## L-V: GERA, Impressionen



Wanne West mit  
Portaleingängen  
/ Trémie ouest  
avec portails

CANTON DU VALAIS  
KANTON VALAIS

## L-V: GERA, Impressionen



Tunnelröhre Nord  
ohne Deckenabschluss  
/ Tube Nord avant  
bétonnage de la dalle

CANTON DU VALAIS  
KANTON VALAIS

## L-V: GERA, Impressionen



Herstellung Mittelwand  
mit Werkleitungskanal /  
Elévation centrale avec  
galerie technique en cours  
de construction



CANTON DU VALAIS  
KANTON VALAIS

## L-V: GERA, Impressionen



Auffangbecken unterhalb der Fahrbahn im Bereich der Pumpstation / Fosse sous la chaussée dans la zone de la station de pompage



CANTON DU VALAIS  
KANTON VALAIS

## L-V: «Baggersee»



CANTON DU VALAIS  
KANTON VALAIS

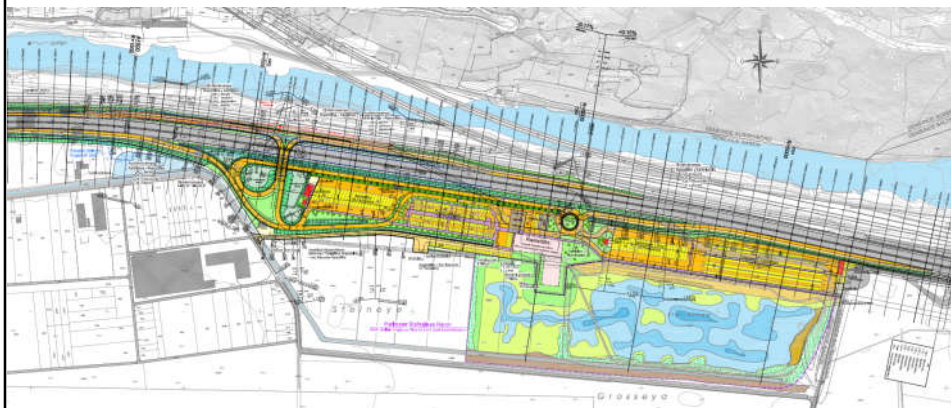


## L-V: «Baggersee»



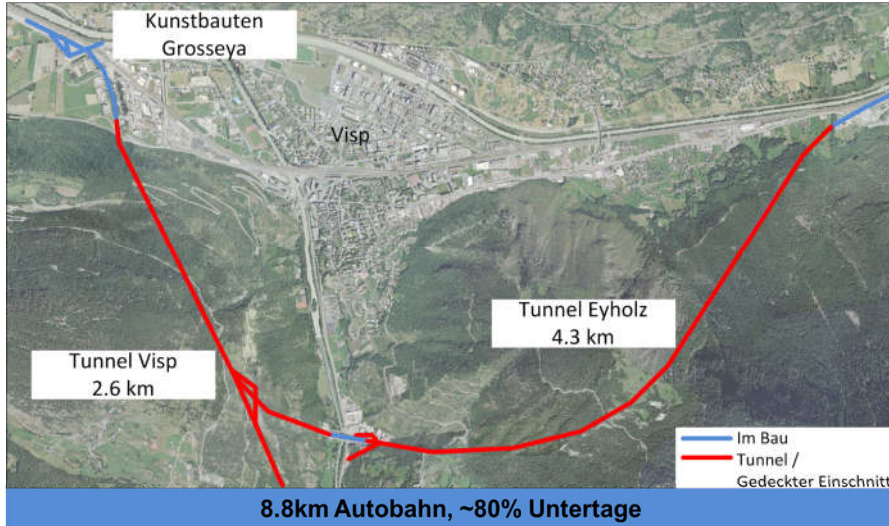
CANTON DU VALAIS  
KANTON VALAIS

## L-V: «Baggersee»



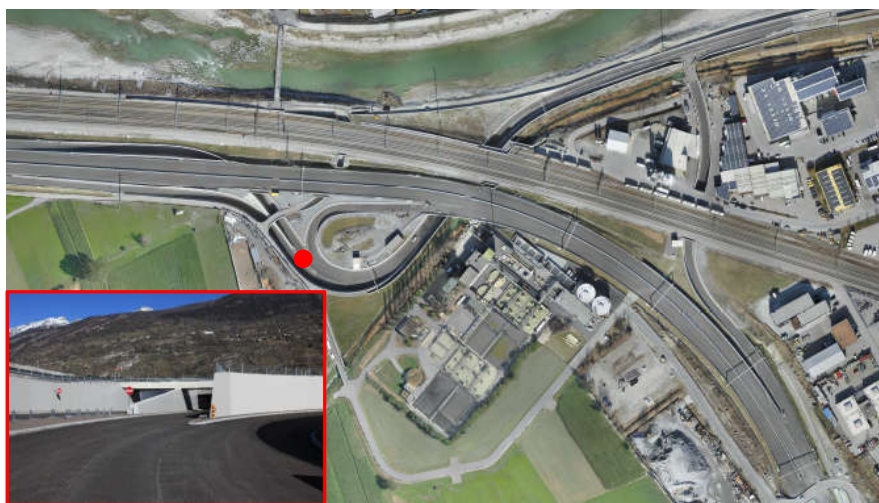
CANTON DU VALAIS  
KANTON VALAIS

## Teilstrecke / Tronçon Visp West – Visp Ost (V-V)



CANTON DU VALAIS  
KANTON VALAIS

## Visp West, Grosseya Trasse/ Jonction de Viège-ouest



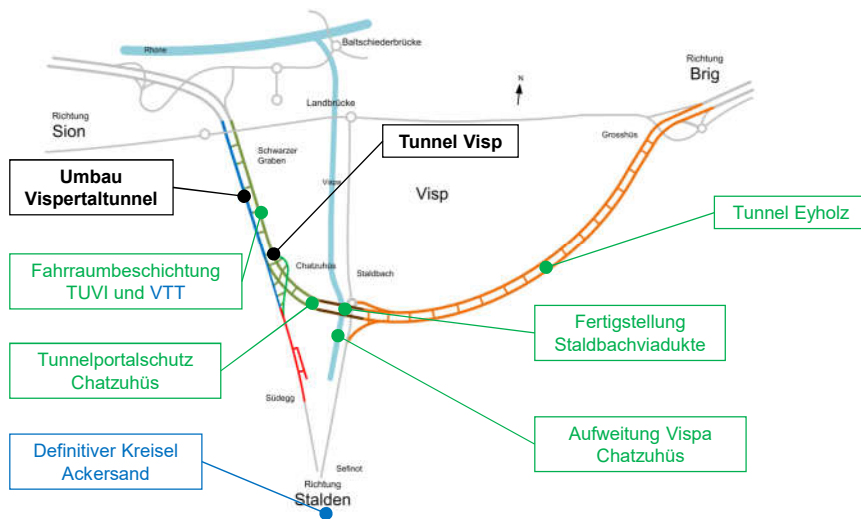
CANTON DU VALAIS  
KANTON VALAIS

## Visp West, Ausfahrt / Sortie Grosseya

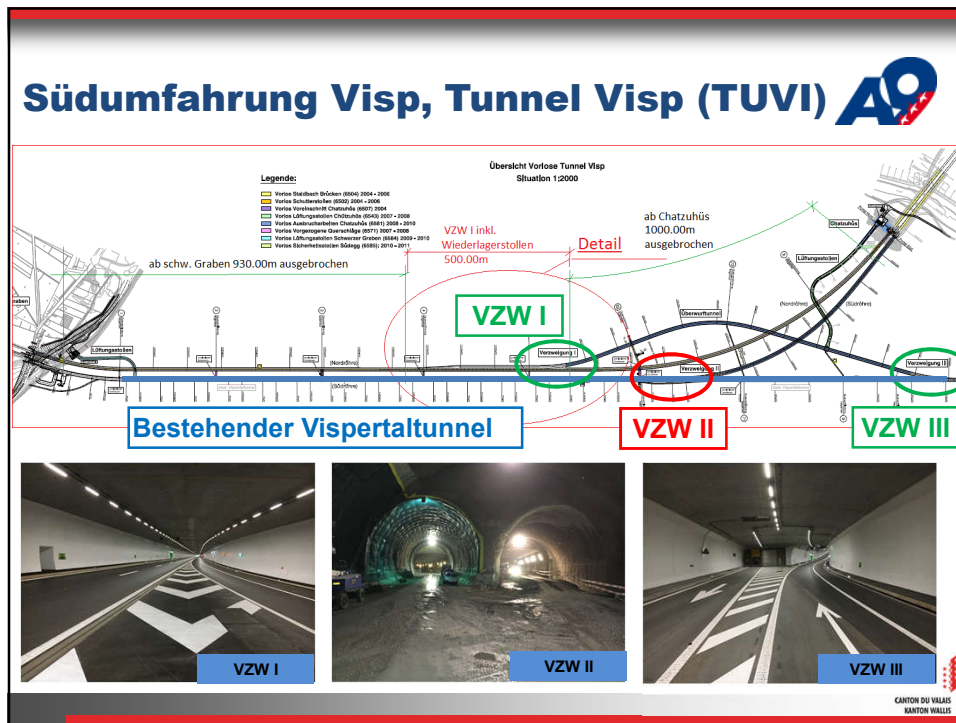


CANTON DU VALAIS  
KANTON VALAIS

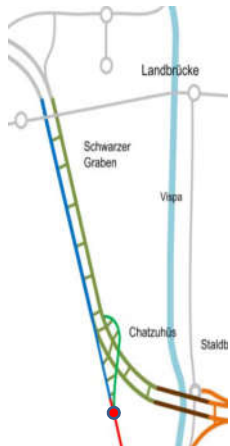
## Südümfahrung Visp / Contournement Sud de Viège



CANTON DU VALAIS  
KANTON VALAIS

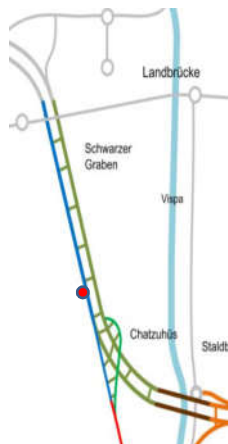


**Südumfahrung Visp, Verzweigung III /  
Ouvrage de l'échangeur souterrain III**



CANTON DU VALAIS  
KANTON VALAIS

**Umbau Vispertaltunnel (VTT)  
Verzweigung II, Aufweitung  
Ouvrage de l'échangeur souterrain II,  
élargissement**



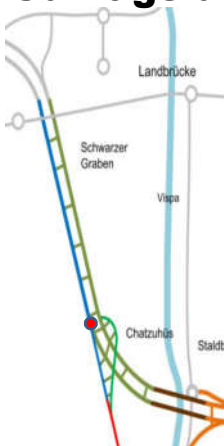
CANTON DU VALAIS  
KANTON VALAIS

**Umbau Vispertaltunnel (VTT)  
Verzweigung II, Vollausbau /  
Ouvrage de l'échangeur souterrain II,  
excavation en section pleine**

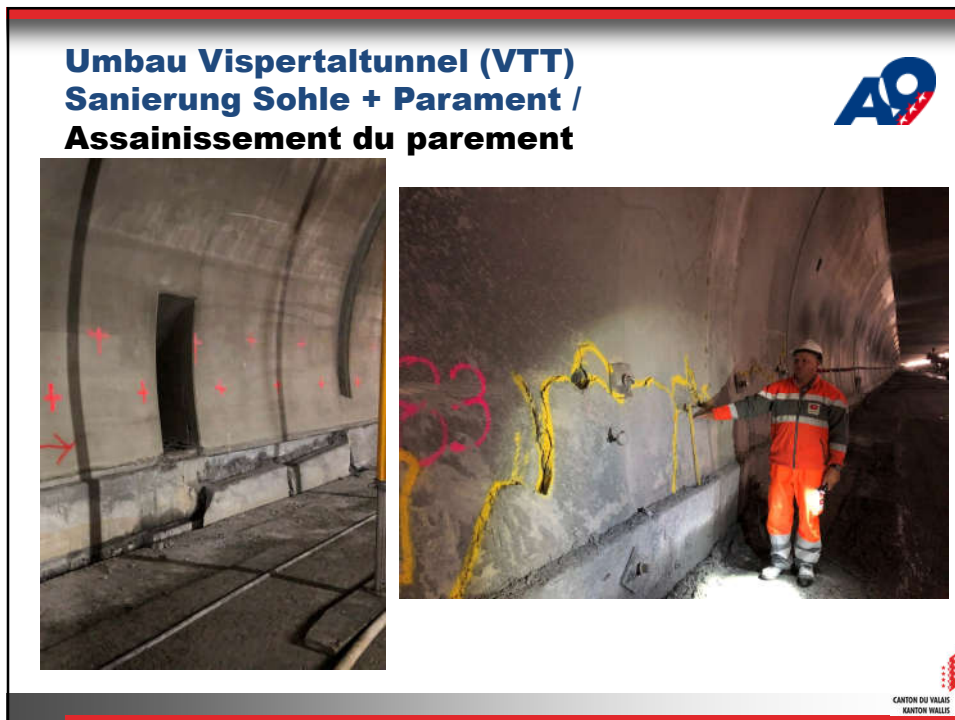
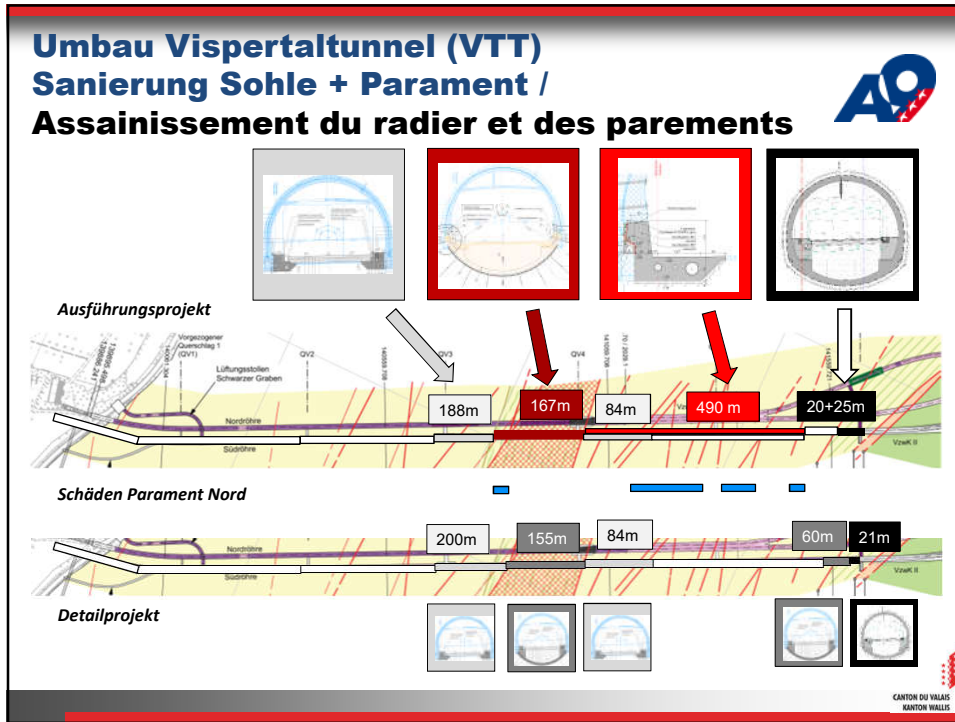


CANTON DU VALAIS  
KANTON VALAIS

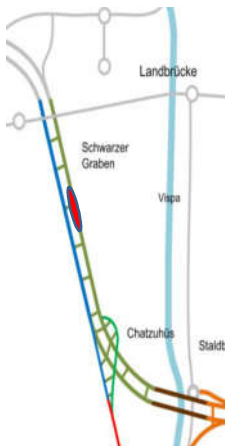
**Umbau Vispertaltunnel (VTT)  
Verzweigung II, Brillenwand  
Ouvrage de l'échangeur souterrain II**



CANTON DU VALAIS  
KANTON VALAIS



**Umbau Vispertaltunnel (VTT)  
Sanierung Sohle (Ringschluss) /  
Assainissement de l'infrastructure  
(fermeture de l'anneau)**



CANTON DU VALAIS  
KANTON VALAIS


**Umbau Vispertaltunnel (VTT)  
Sanierung Sohle (Ringschluss) /  
Fermeture de l'anneau**



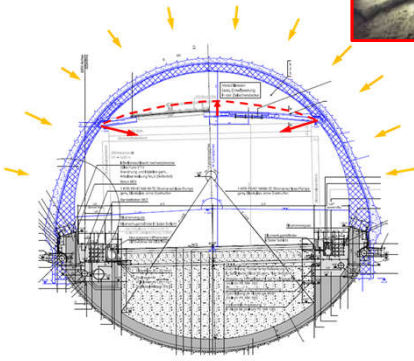


CANTON DU VALAIS  
KANTON VALAIS



## Umbau Vispertaltunnel (VTT) Sanierung Zwischendecke / Assainissement de la dalle intermédiaire



Hebungen der Zwischendecke nach  
 Abbruch Trennwand  
 → Rissbildung  
 → Ersatz Zwischendecke L = ca. 50 m

CANTON DU VALAIS  
KANTON VALAIS

## Betriebs- und Sicherheitsausrüstung (BSA) / Équipements d'exploitation et de sécurité (EES)



Nachrüstende Leittafeln



Strahlfühler



Einleit- und Durchfahrts-  
bezeichnung



Antenne für  
Mobiltelefone



Schtrübmessung



Querverbindung als  
Fluchtweg



Notruftelefone in  
Querverbindungen



Signalisation der  
Fluchtweg



Abluftkanal mit  
Brandluftklappen



Stromungskabel für  
Radio- und  
Funkempfang



Brandmeldekabel





Stromungs-  
messgerät



Videoüberwachung  
des gesamten  
Tunnels



Nische mit  
Handfeuerlöschern  
und Notruftelefon



Hydranten der  
Löschwasser-  
versorgung



Schleifrinne



Bergwasserleitung



Energieversorgung  
und  
Steuerschleife



Löschwasser-  
leitung



Fluchtwegtür  
elektrisch  
überwacht



Stromkasten für  
Fluchtweg-  
signalisation



Brandmeldeleuchten  
an den  
Tunnelseiten



Überdruck-  
behälter  
Verkeilungskanal



Optische  
Leitlinienrichtungen



Fahrerflurs  
Leuchtleiste



Signalisation der  
SSS-Nischen

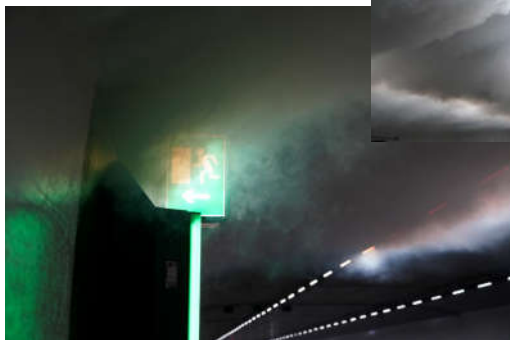


## BSA / EES, Tunnel Visp



CANTON DU VALAIS  
KANTON VALAIS

## BSA / EES, Tunnel Visp Rauchttests / tests de fumée 16.10.2021



CANTON DU VALAIS  
KANTON VALAIS

## Umwelt / Environnement



### Wiederherstellungs- und Ersatzmassnahmen (Kompensationsmassnahmen) / Mesures de restitution et de remplacement (Mesures de compensation)



CANTON DU VALAIS  
KANTON VALAIS

### S-L: Ersatzmassnahme / Mesure de compensation: Einmündung Raspille



CANTON DU VALAIS  
KANTON VALAIS

**S-L: Ersatzmassnahme / Mesure de compensation: Embouchure de la Raspille**



CANTON DU VALAIS  
KANTON VALAIS

**3. Fragen  
und Antworten  
Questions  
et réponses**



CANTON DU VALAIS  
KANTON VALAIS



## 4. Baustellenbesichtigung / Visite de chantier

**GEDECKTER  
EINSCHNITT RARON  
(GERA)**



**TUNNEL RIEDBERG  
(TURI)**



CANTON DU VALAIS  
KANTON VALAIS



## **Rhoneautobahn A9 / Autoroute du Rhône A9**

Herzlichen Dank für Ihre Aufmerksamkeit.  
Merci pour votre attention.

CANTON DU VALAIS  
KANTON VALAIS