

Cursus valaisan de médecine de famille

Walliser Curriculum für Hausarztmedizin



Une formation basée sur vos besoins

Eine Ausbildung entsprechend Ihren Bedürfnissen

CONTACT

Dr Patrick Della Bianca

Coordinateur du Valais romand

Rue Gottefrey 11

1907 Saxon

KONTAKT

Dr. René Blumenthal

Koordinator für die Praxisassistenten

Kelchbachstrasse 18

3904 Naters



Hôpital du Valais
Spital Wallis



Médecins de famille Valais
Hausärzte Wallis

Association Valaisanne des Médecins de famille et de l'enfance
Vereinigung der Walliser Hausärzte und Kinderärzte



HOPITAL
RIVIERA CHABLAIS
VAUD VALAIS



CANTON DU VALAIS
KANTON WALLIS

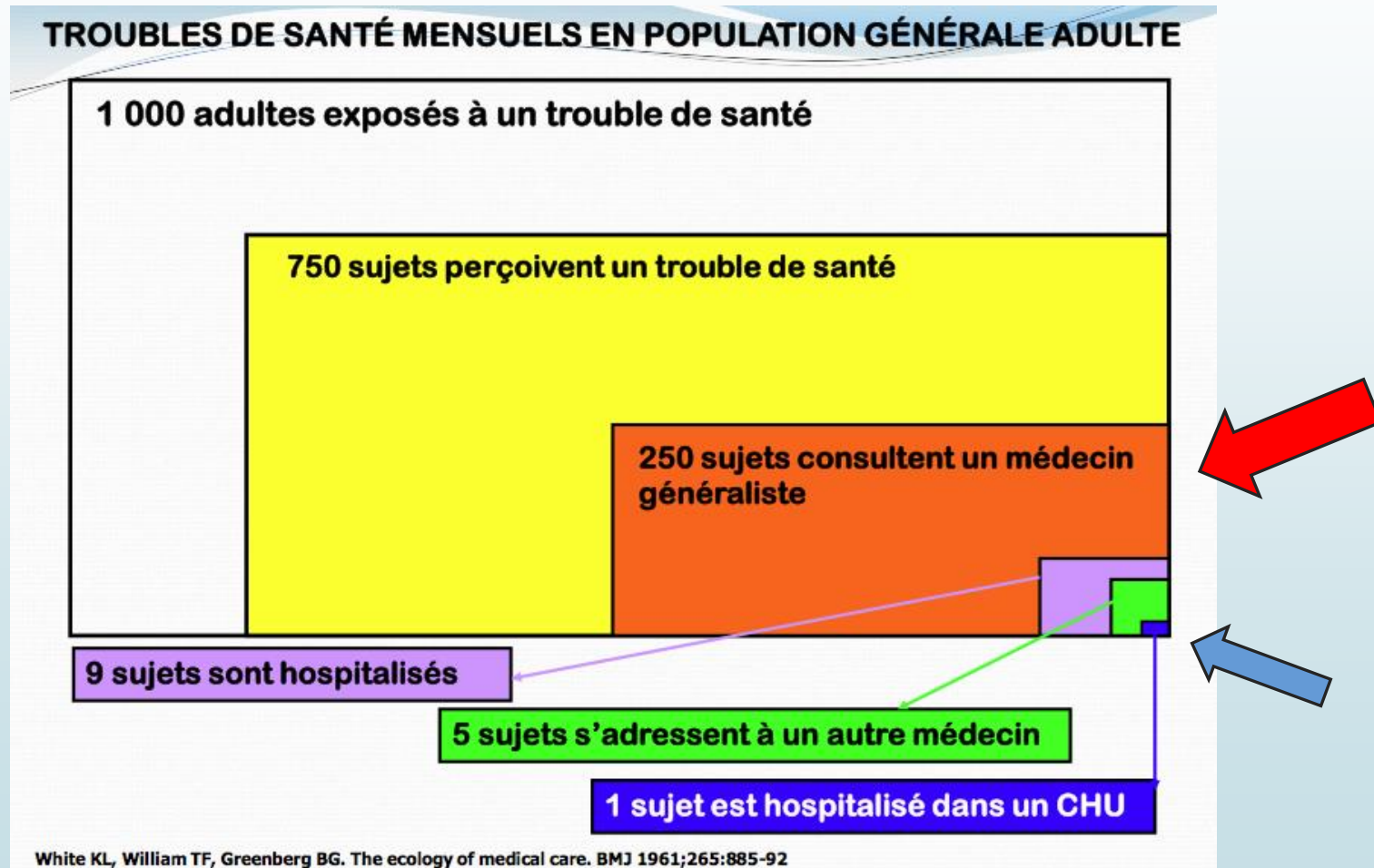


CURSUS ROMAND
DE MÉDECINE DE FAMILLE



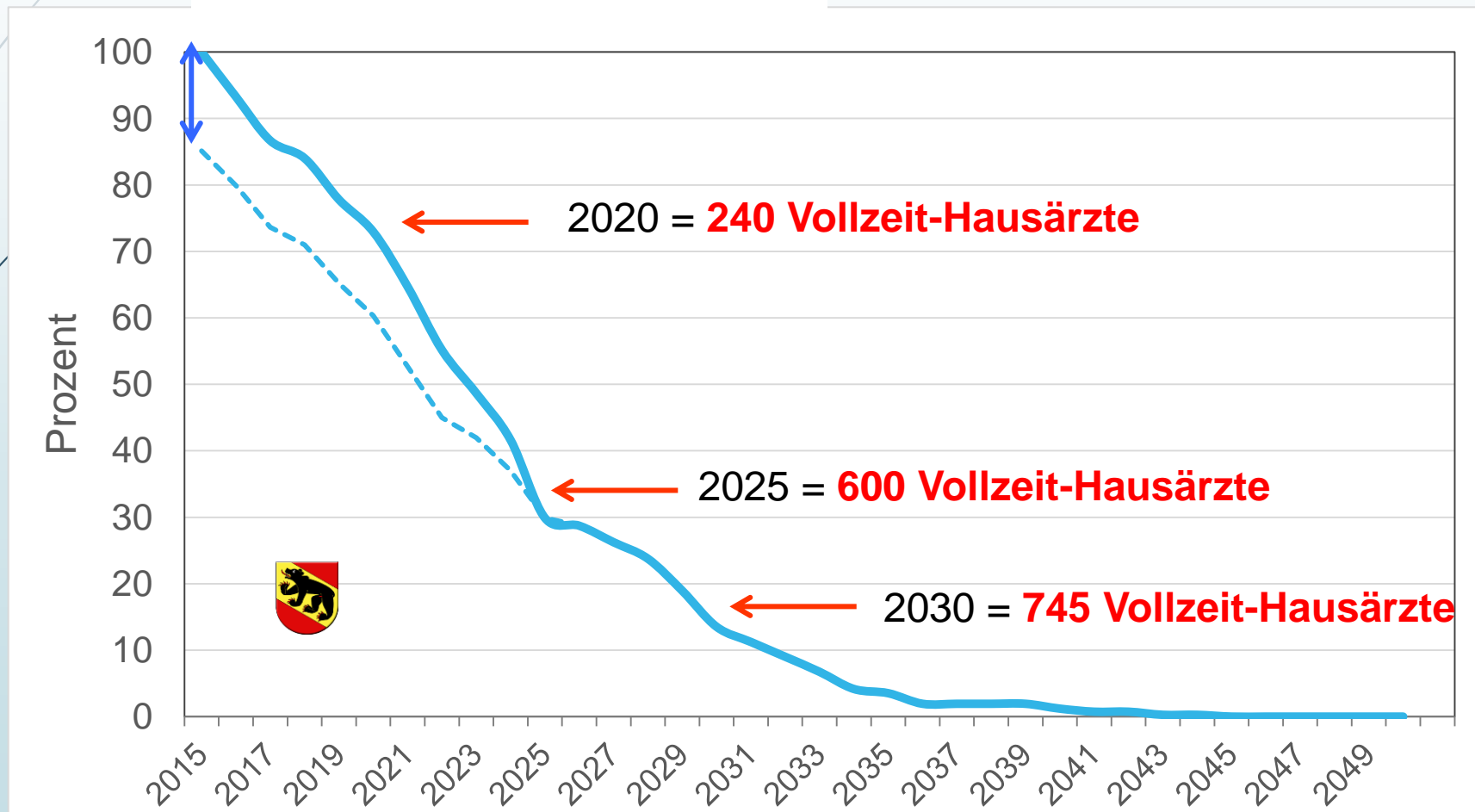
Clinique romande
de réadaptation
suvacare
Pratiquants et Médicaments

Kontext



Hausarztmangel: NUR um den zu erwartenden Verlust an Arbeitszeit der im 2015 tätigen Hausärzte zu erhalten

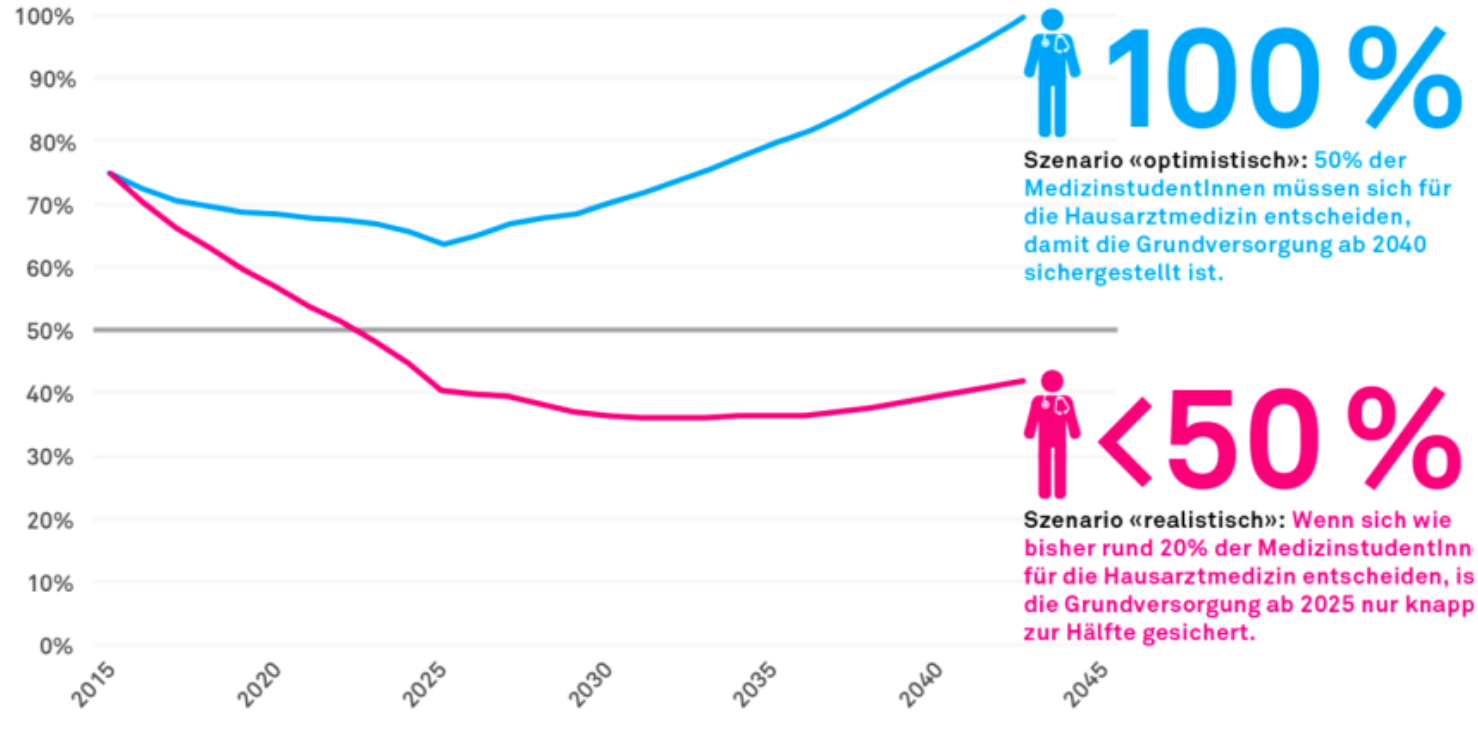
Arbeit Hausärzte Alter über 65 J.





Wie die Grundversorgung sichern?

Medizinische Grundversorgung in der Schweiz



- Aktuell möchten 20% der Studierenden Hausärzte werden → Bedarf: 50%!¹
- Falls weiterhin nur 20%: Grundversorgung 2025 < Hälfte gesichert¹

¹ Work Force Studie Basel 2015

Programm

- Seit 2010 Valais Romand
- Seit Sept 2012 Oberwallis
- 2 Stellen zu 20% für die Koordination

- Ziele
 - Regeln der Nachfolge, vor allem in peripheren Kantonsteilen
 - Fachkräfte im Kanton behalten
 - Bieten einer vollständigen Ausbildung in der Grundversorgung

Warum ein spezifisches Weiterbildungsangebot für Hausarztmedizin?

Schwierige Rekrutierung von Hausärzte/innen

Fehlen eines spezifischen Angebotes in der Weiterbildung zur Hausärztin/Hausarzt

«Neues» Weiterbildungsprogramm Allgemeine Innere Medizin definiert den Track Hausarztmedizin

➤ Verbesserte qualitative Weiterbildung und ein attraktives Angebot führen zu mehr Hausärztinnen und Hausärzten (?)

	Basisweiterbildung: - 3 Jahre AIM - mind. 2 Jahre stationäre AIM (Kategorie A – D; inkl. 3 Monate Notfallstation) - mind. 6 Monate ambulante AIM (Kategorie I – IV) - mind. 1 Jahr Kategorie A oder I			Aufbauweiterbildung: - neben AIM stehen 31 Fachgebiete zur Auswahl gemäss Liste in Ziffer 2.3 des WBP - die als Beispiele aufgeführten Fachgebiete illustrieren die Vielzahl der Möglichkeiten - Perioden: in der Regel 6 bis 12 Monate		
	1. Jahr	2. Jahr	3. Jahr	4. Jahr	5. Jahr	
Beispiel 1	Stationäre AIM Kat. A – D		Praxisassistentz Kat. III (2x6 oder 1x12 Monate)	Chirurgie und/oder Orthopädie/Traumat.	ORL und/oder Dermatologie	
Beispiel 2	Stationäre AIM Kat. A – D		Med. Poliklinik Kat. I – II	Praxis- assistentz Kat. III	Gynäkologie und/oder Pädiatrie	Psychiatrie und/oder Neurologie
Beispiel 3	Stationäre AIM Kat. A – D		Med. Poliklinik Kat. I – II		Kardiologie und/oder Nephrologie	Infektiologie und/oder Pneumologie
Beispiel 4	Stationäre AIM Kat. A – D		Med. Poliklinik Kat. I – II	Stationäre AIM Kat. A – D	Intensiv- medizin	Kardiologie und/oder Angiologie

Finanzierung

- ▶ 300'000 Fr. pro Jahr, zur Subventionierung der ausgewählten Assistenten
- ▶ Lohnzahlung zu 60% vom Kanton und zu 40% vom Praktikumsleiter

Finanzierung

- ▶ 300'000 Fr. pro Jahr, zur Subventionierung der ausgewählten Assistenten
- ▶ Lohnzahlung zu 60% vom Kanton und zu 40% vom Praktikumsleiter
- ▶ Plafonierung beim 6. Erfahrungsjahr
- ▶ Rückzahlungsklausel nach 5 Jahren
 - ▶ Niederlassung auf Kantonsgebiet
 - ▶ 2 Jahre Tätigkeit für Walliser Gesundheitsinstitution nach dem Praktikum

Walliser Curriculum

- Dauer 3 bis 5 Jahre (oder mehr)
- Basierend auf den Bedürfnissen der ambulanten Medizin
- Innere Medizin und Chirurgie = Basis der Ausbildung
- Verschiedene regionale Einrichtungen (Kliniken Typ A, B, C, Notfallstation, Geriatrie, Psychiatrie, Pädiatrie, ...)
- Praxisassistenz (6 Monate zu 100% oder 12 Monate zu 50%)
- Direkte Betreuung ohne viele Hierarchiestufen

Ausbildung

- Praxisassistenten
- Kompletter Ausbildungsgang in Walliser Spitaleinrichtungen
- Komplette Ausbildung in der Peripherie möglich (späterer Arbeitsort)
- Optimale Dimension der Einrichtungen, um auf hohem Niveau eine gute Ausbildung zu bieten – mit dem Vorteil einen direkten Kontakt mit den Klinikleitern aufzubauen (spätere Zusammenarbeit)
- Zweisprachige Ausbildung (kantonale Notfalldienste)
- Teilweise Ausbildung im Ausland möglich

Oberwalliser Eigenheiten 1

- Kleinere Anzahl Stellen
 - Weniger Kliniken
 - (noch) keine Klinik Typ A in Innerer Medizin
 - Nähe zum Inselspital, aber...
-
- Durchschnittsalter der Assistenzärzte tiefer (Ausbildungsstand, Lohn)
 - Schwierigkeiten, sich bereits für ein konkretes Projekt zu engagieren

Oberwalliser Eigenheiten 2

- Top motivierte Ausbilder
- Fast alle für die Grundversorgung wichtigen Spezialitäten vorhanden
- Zusammenarbeit mit Inselspital für A-Jahr
- Zusammenarbeit mit Kantonsspital St. Gallen
- Tageweise Ausbildung in «kleinen» Fächern möglich (Bsp. Ophthalmologie)

CURSUS VALAISAN DE MÉDECINE DE FAMILLE
WALLISER CURRICULUM FÜR HAUSARZTMEDIZIN

Pratique de cabinet Praxis	Dans tout le canton.	6 mois 100% ou 12 50%	Médecine générale ou pédiatrie.
	im gesamten Kanton	6 Mt. 100% oder 12 50%	Allg. Medizin und Pädiatrie.
Médecine interne Innere Medizin	Sion, Sierre Martigny Montana	1 à 2 ans	Catégorie A Intégré dans différents tourneurs.
	Monthey	1 à 2 ans	Catégorie B Possibilité de valider une partie pour l'ambulatoire.
	Brig und Visp	2 Jahre	Kategorie B Inkl. 3 Monate Notfallstation.
Gériatrie Geriatric	Martigny Saint-Maurice Sierre	1 an	Avec réadaptation et soins palliatifs.
	Brig	1 Jahr	Kategorie B
Oncologie Onkologie	Sion	1 an	Catégorie B
	Brig	1 Jahr	Kategorie B
Soins palliatifs Palliativmedizin	Martigny	6 mois - 1 an à 100%	Hospitalier et ambulatoire.

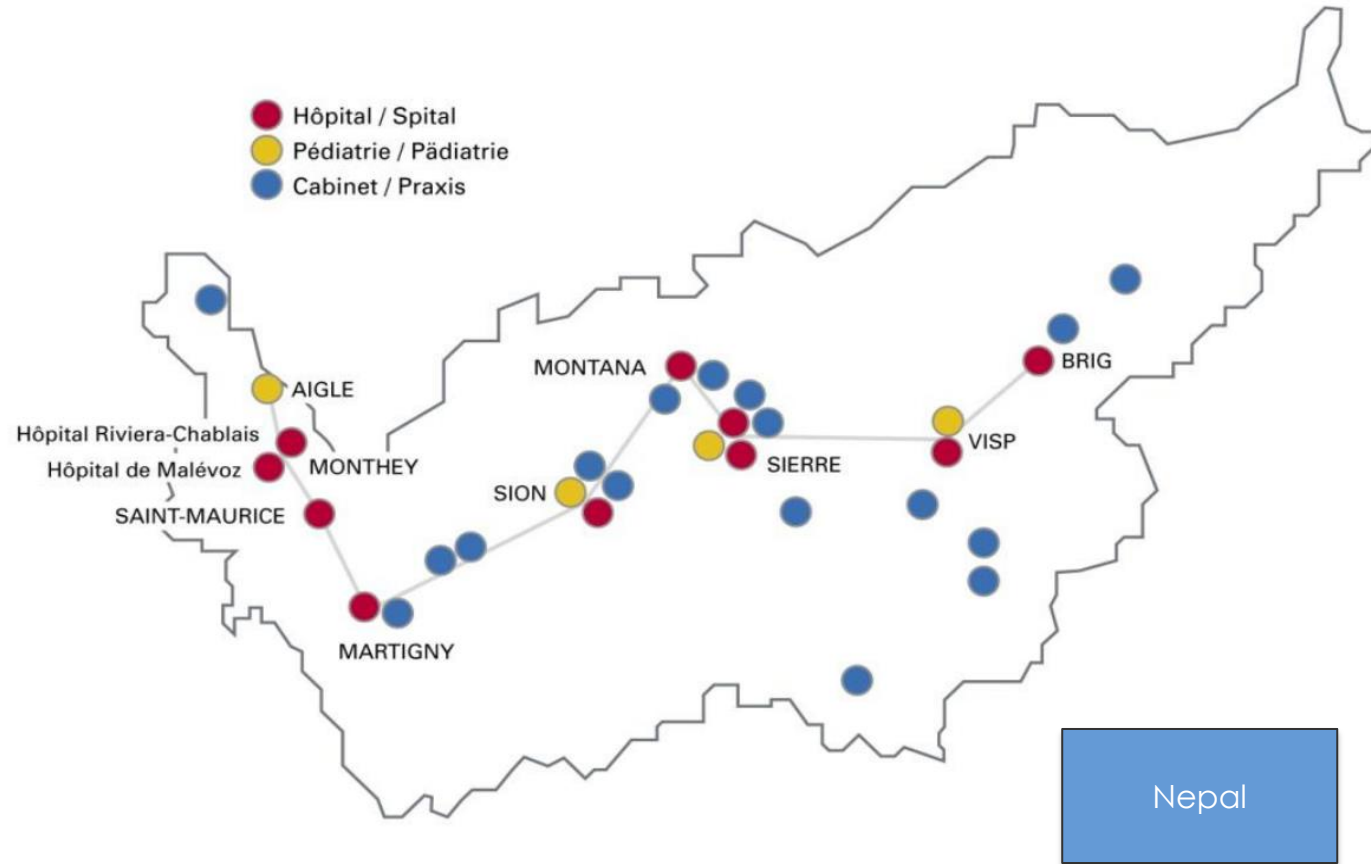
Chirurgie - traumatologie Chirurgie - Traumatologie	Sion, Sierre Martigny	1 an	Chirurgie générale et sous- spécialités. Event. 6 mois aux urgences.
	Monthey	1 à 2 ans	40% aux urgences.
	Visp	1 Jahr	Einblicke in Urologie, HNO, Kinderchirurgie. Regelmässiger Einsatz in der Notfallsation.
Orthopédie Orthopädie	Brig	1 Jahr	Gesamte Orthopädie inkl. Sprechstunden und Notfall.

Urgences Notfall	Sion	1 an	Chirurgie et médecine.
Anesthésie Anästhesie	Sion, Sierre Martigny	1 à 2 ans	Formation de base pour la médecine d'urgence.
	Visp	6 Mt.- 1Jahr	Grundausbildung und Notfallmedizin.
Pédiatrie Pädiatrie	Sion	1 an	Ambulatoire, hospitalier, néonatalogie, urgences.
	Aigle	6 mois	
	Visp	6 Mt.- 1 Jahr	Stationär und ambulant, evtl. Kombination mit Gyn.
Gynécologie Gynäkologie	Sion	1 an	Gynécologie et obstétrique.
	Visp	6 Mt. – 1 Jahr	Gynäkologie / Geburtshilfe Kombination mit Pädiatrie.
Psychiatrie Psychiatrie	Monthey Martigny Sion, Sierre	1 an	Hospitalier ou ambulatoire, enfant, adolescent, adulte, personne âgée.
	Brig	6 Mt.	Stationär und ambulant, Kinder-, Jugend-, Erwachsenen- und Alterspsychiatrie.
Réadaptation Rehabilitation	Clinique de la Suva à Sion	Min. 1 an	Réadaptation, médecine des assurances.

Ergebnisse

- ▶ 47 Assistenzärztinnen und –ärzte konnten in den ersten 6 Jahren subventioniert werden.
- ▶ Ende 2016 haben sich 17 im Kanton niedergelassen.
- ▶ Weitere 11 Kollegen haben konkrete Projekte.
- ▶ Randregionen mit akutem Hausärztemangel, wie das Val d'Anniviers konnten dank des Programms Ärzte finden.
- ▶ Die nachfolgende Generation ist motiviert und gut ausgebildet, um die medizinische Grundversorgung im Kanton zu gewährleisten.
 - ▶ Peripherie und Zentren!

Ausbildungsstandorte



Wie werde ich Lehrarzt?

18

- Facharzttitel Allgemeine Innere Medizin
- 3 Jahre Praxiserfahrung
- Einführungskurs für Lehrpraktiker in Seengen am Hallwilersee



- Anerkennung durch die FMH als Weiterbildungsstätte

Danke für die Aufmerksamkeit

Fragen?

Dr. med. René Blumenthal, 3904 Naters; 027 923 68 68; rblumenthal@hin.ch