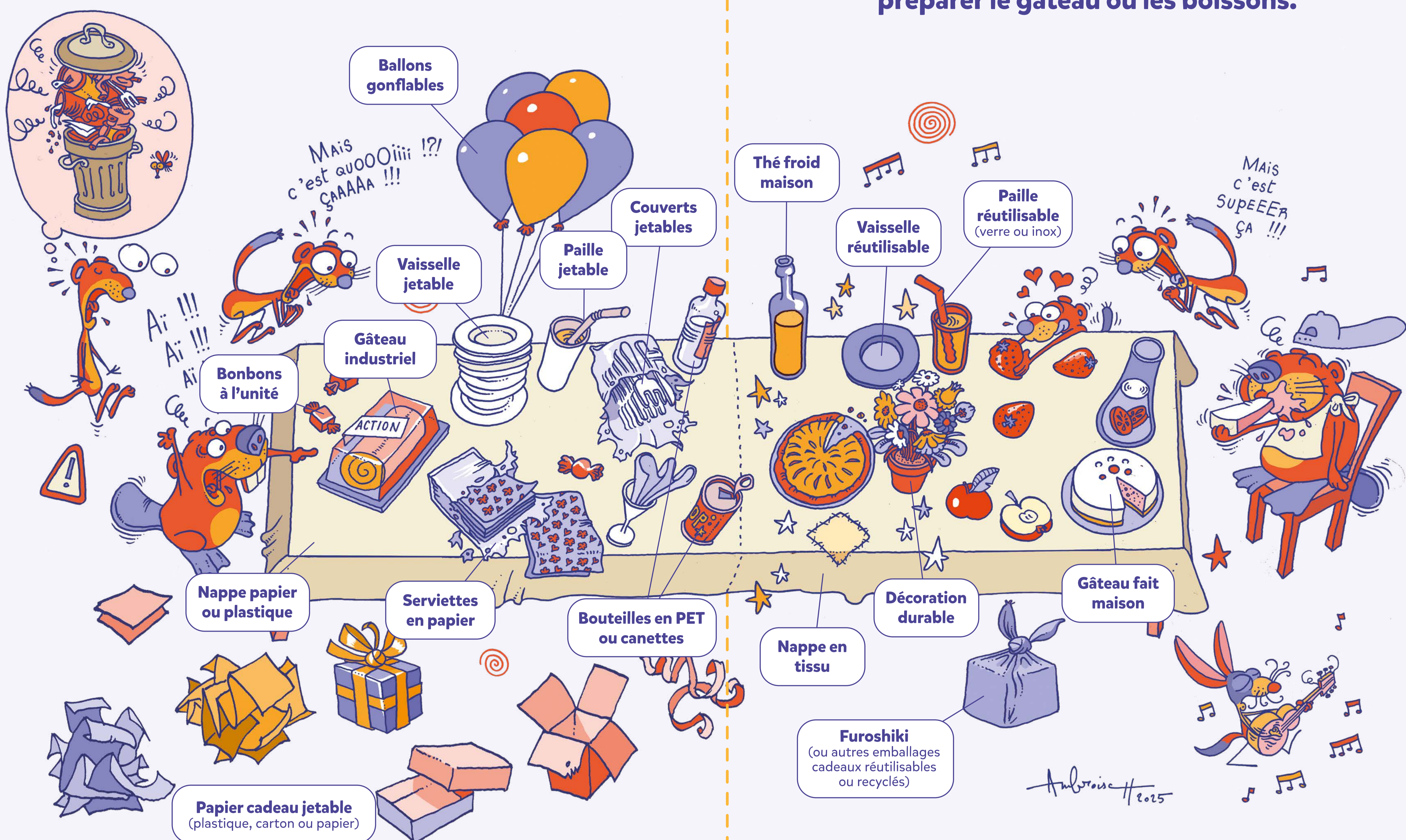


UNE FÊTE NON-DURABLE

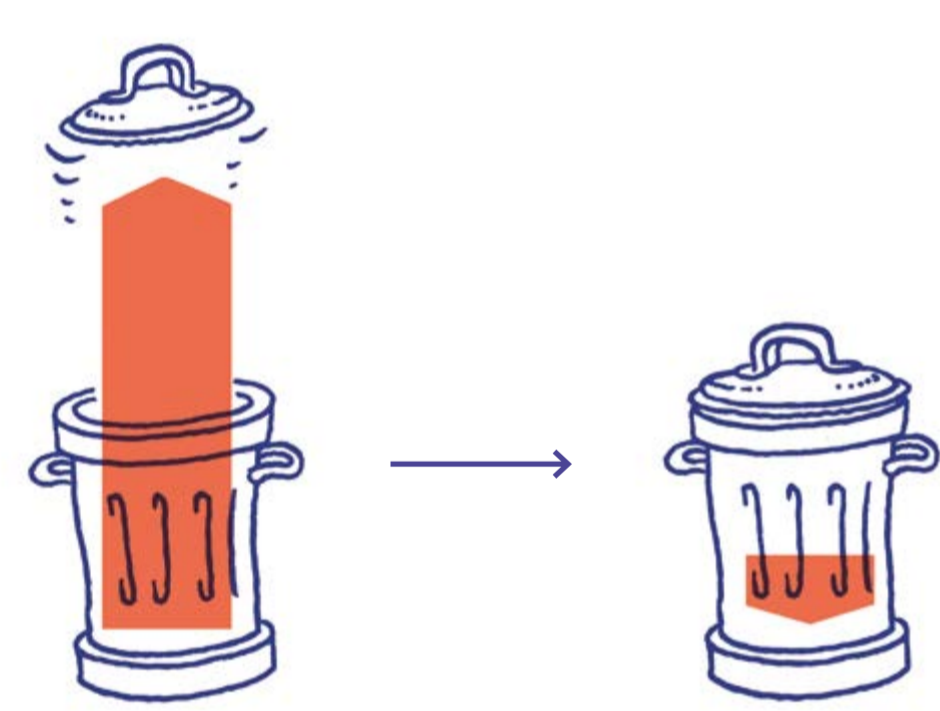
Dans une fête non-durable, on génère énormément de déchets. Les objets sont souvent à usage unique et finissent à la poubelle, contribuant à la pollution plastique et au gaspillage de ressources.



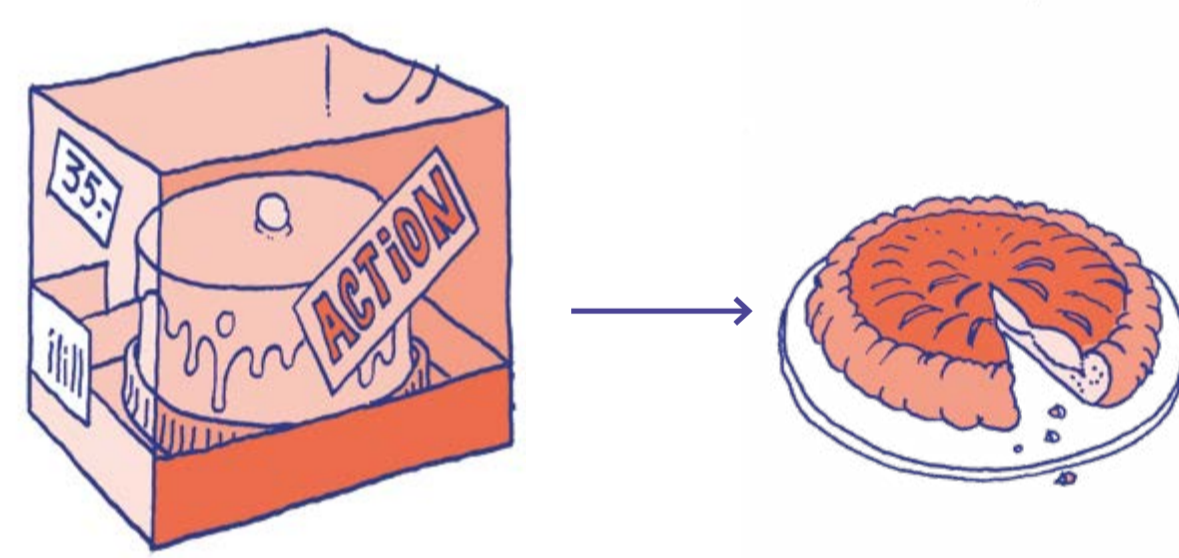
UNE FÊTE DURABLE

Dans une fête durable, on génère moins de déchets et on évite le plastique à usage unique, grâce à de la vaisselle et des décorations réutilisables. Les emballages proviennent surtout des ingrédients nécessaires pour préparer le gâteau ou les boissons.

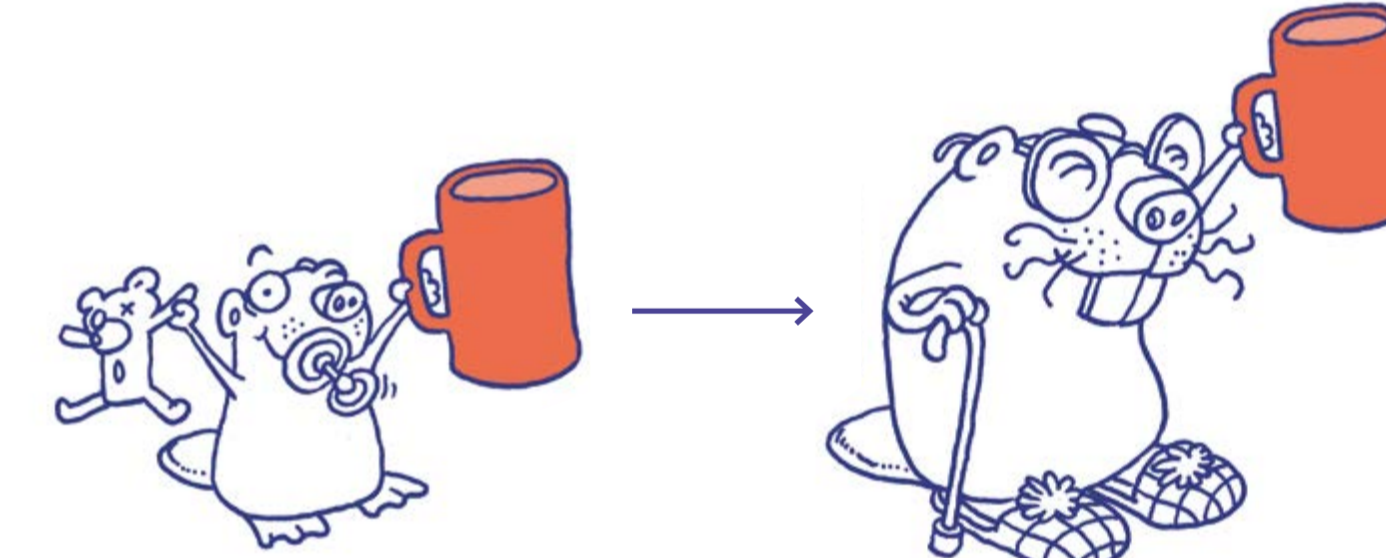
Pourquoi choisir durable ?



Réduction des déchets
Choisir des produits réutilisables ou biodégradables permet de limiter ce qui finit à la poubelle.



Moins de plastique
Le plastique à usage unique est une menace pour notre planète. Les alternatives durables protègent l'environnement.



Économies
Les objets réutilisables coûtent parfois un peu plus cher mais on les garde beaucoup plus longtemps.