



# Les secteurs de plaine avec des panaches de pollution

## Ancienne place d'exercice du site chimique - Viège


### Pollution

 Pollutions au PFAS, mercure, solvants et anilines

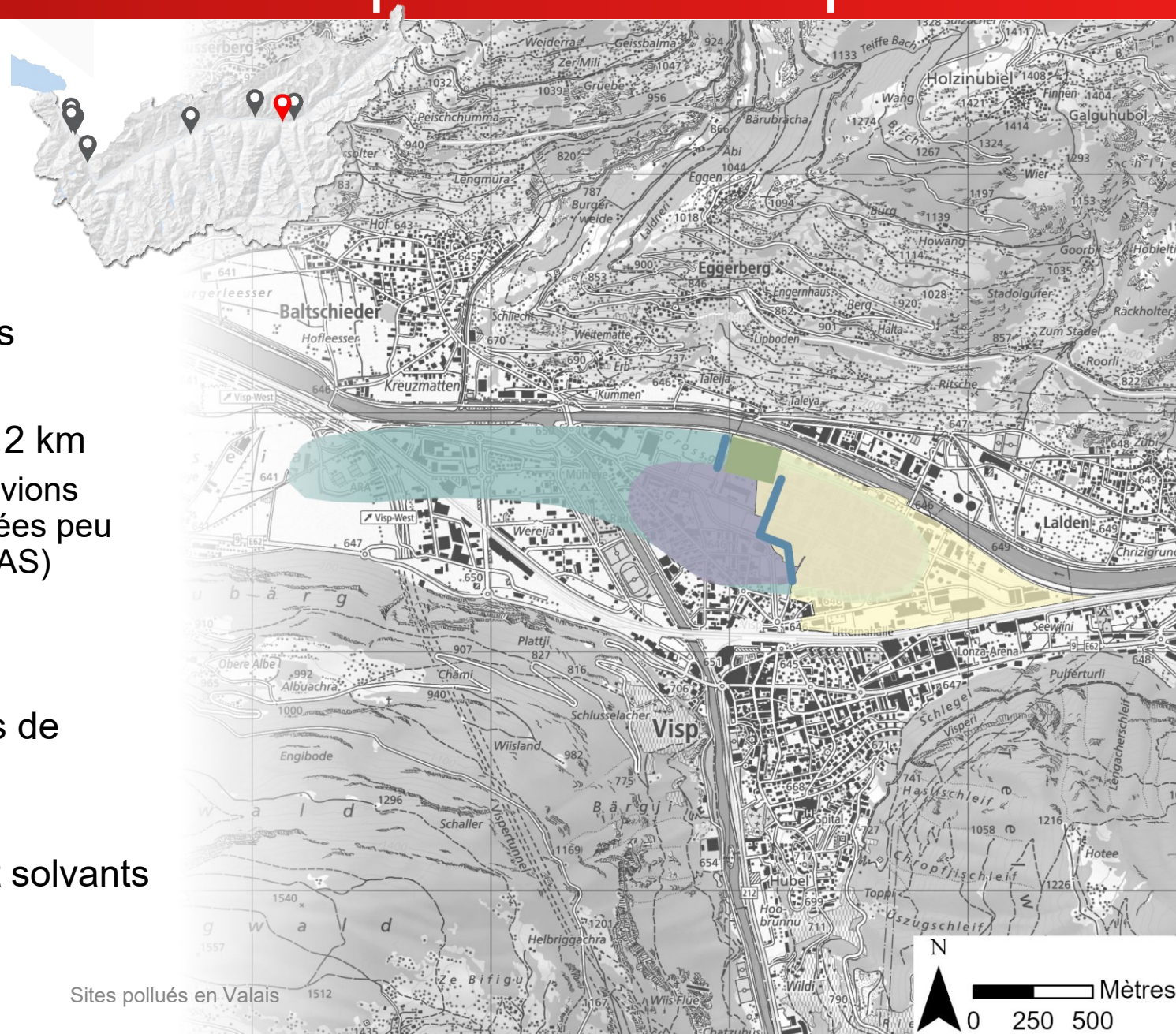
Panaches de pollution s'étendant sur 2 km

- Présence sur 8-10 m d'épaisseur d'alluvions fines retenant les polluants et considérées peu perméables (  avec PFAS  sans PFAS)

### Progrès

 Confinement hydraulique des sources de pollution

 Assainissements des principaux sites contaminés par des PFAS, anilines et solvants



# Les secteurs de plaine avec des panaches de pollution

Ancienne place d'exercice  
du site chimique - Viège

## Principaux défis

- Atteindre les objectifs d'assainissement

## Priorités

- Vérifier l'efficacité des mesures

