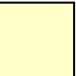
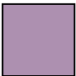





Les secteurs de plaine avec des panaches de pollution

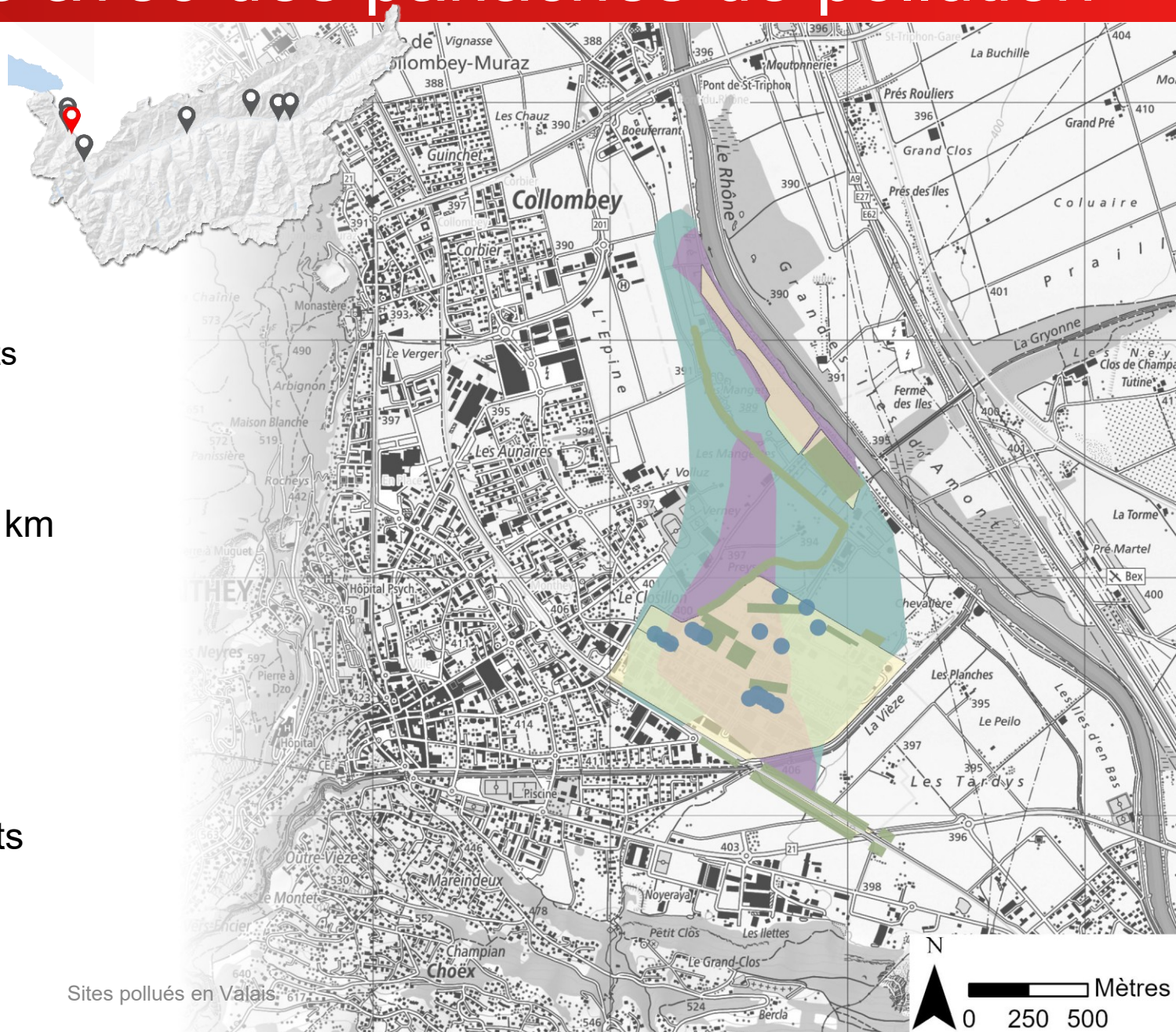
Site chimique - Monthey

Pollution

-  Site pollué sur près de 50 hectares
 - Pollutions aux PFAS, anilines et solvants
-  Panache de pollution sans PFAS
-  Panache de pollution avec PFAS en concentrations significatives sur ~ 1.2 km

Progrès

-  Confinement hydraulique des sources de pollution
-  Assainissements des principaux sites contaminés par des anilines et solvants



Sites pollués en Valais

Les secteurs de plaine avec des panaches de pollution

Site chimique - Monthey

Principaux défis

- convenir d'une stratégie d'assainissement pour les PFAS
- compléter la délimitation des sources de pollution aux PFAS
- améliorer le confinement hydraulique

Priorités

- Évaluer les variantes d'assainissement
- Tester sur site les méthodes retenues

