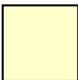



Les secteurs de plaine avec des panaches de pollution

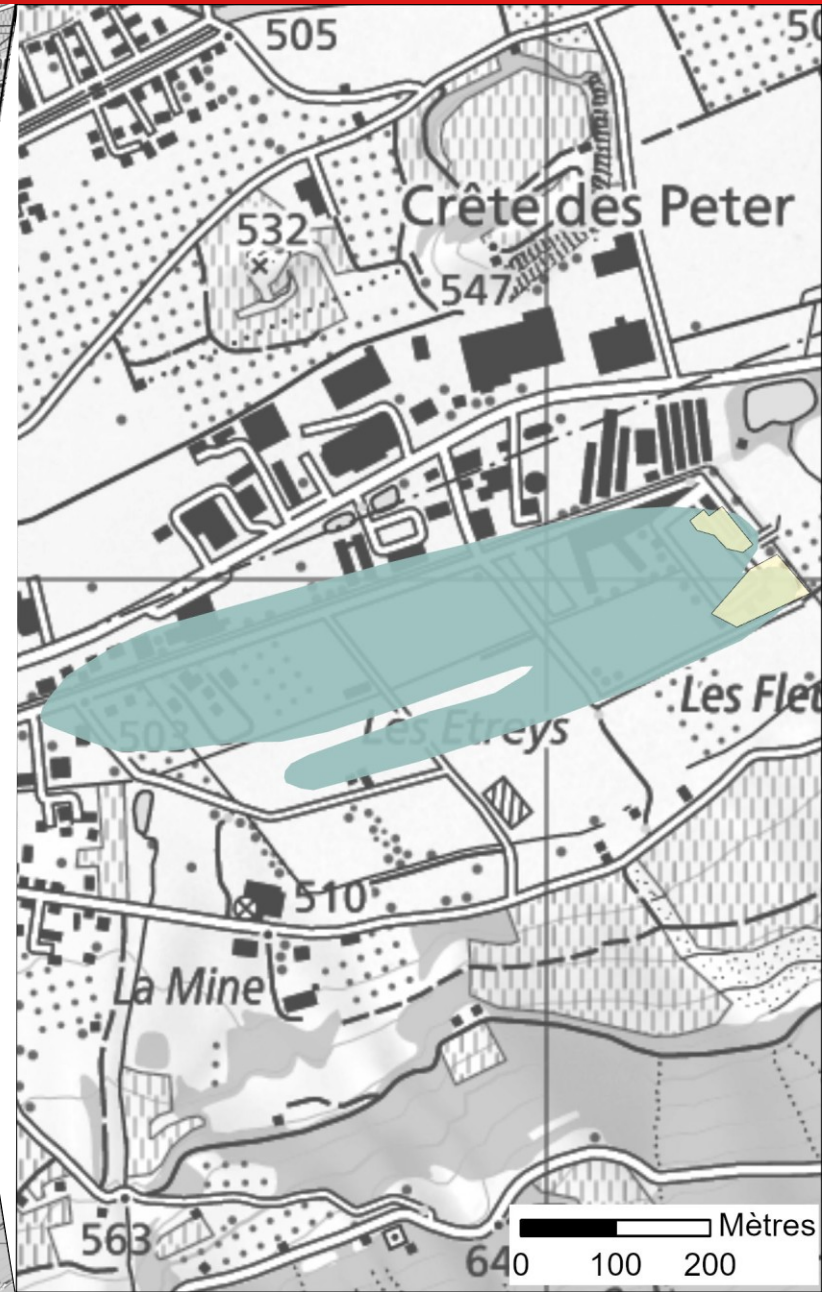
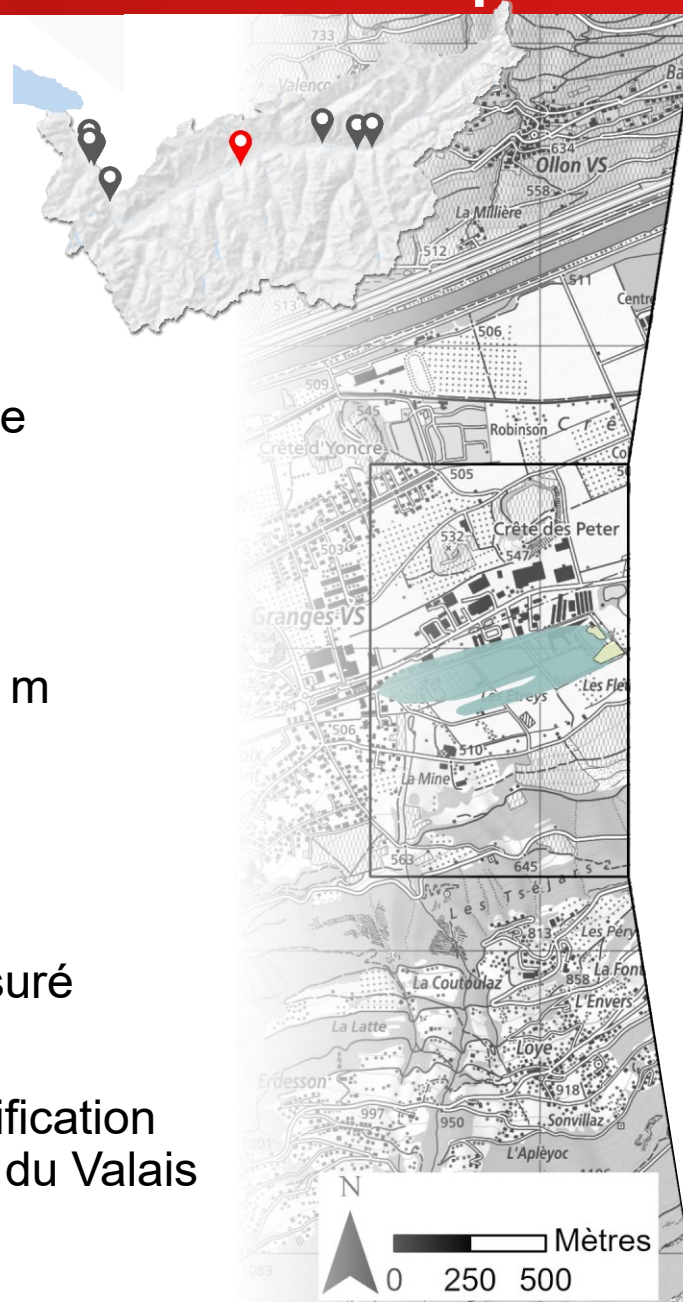
Centre d'instruction de la protection civile - Grône

Pollution

-  Sources de pollution liées à l'usage de mousses extinctrices
 - Forte pollutions au PFAS
 - Proximité de la nappe phréatique
-  Panache de pollution sur plus de 700 m

Progrès

- Investigation de détail réalisée
- Financement de l'assainissement assuré par le canton
- Subventions fédérales suite à la modification de la LPE sous l'impulsion du canton du Valais



Les secteurs de plaine avec des panaches de pollution

Centre d'instruction de la protection civile - Grône

Principaux défis

- Développer le projet d'assainissement
- Réaliser les travaux avant fin 2027

Priorités

- Assainir les sources de pollution localisées sous des surfaces perméables

