

COVID-19 Wallis

Epidemiologische Situation Woche 20
Vom 16.05.2022 bis 22.05.2022

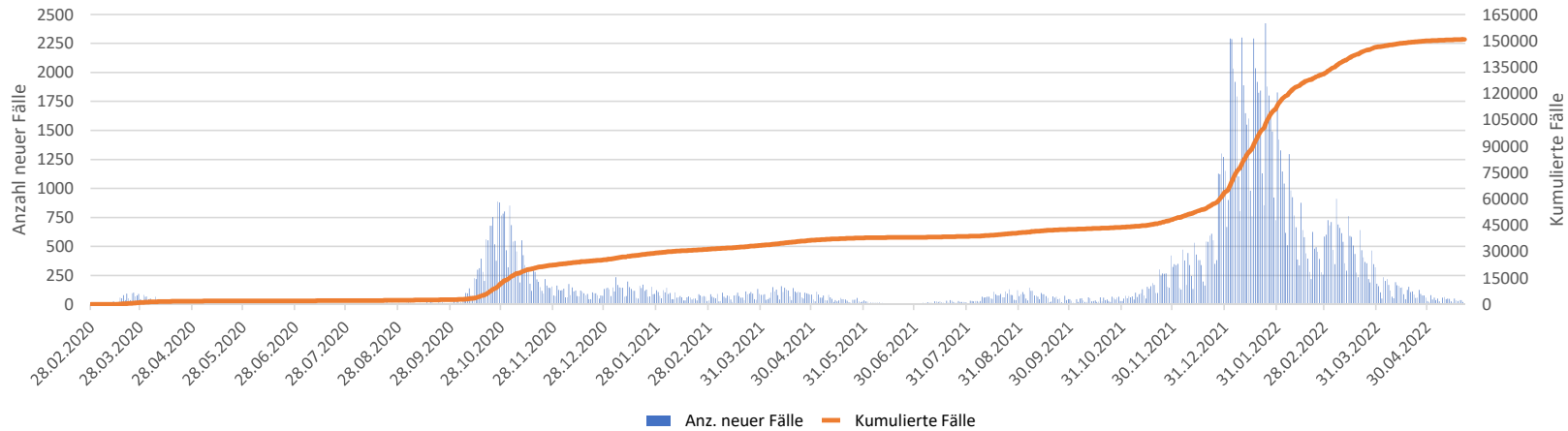
Erstellt am 25.05.2022

Fakten zur epidemiologischen Situation

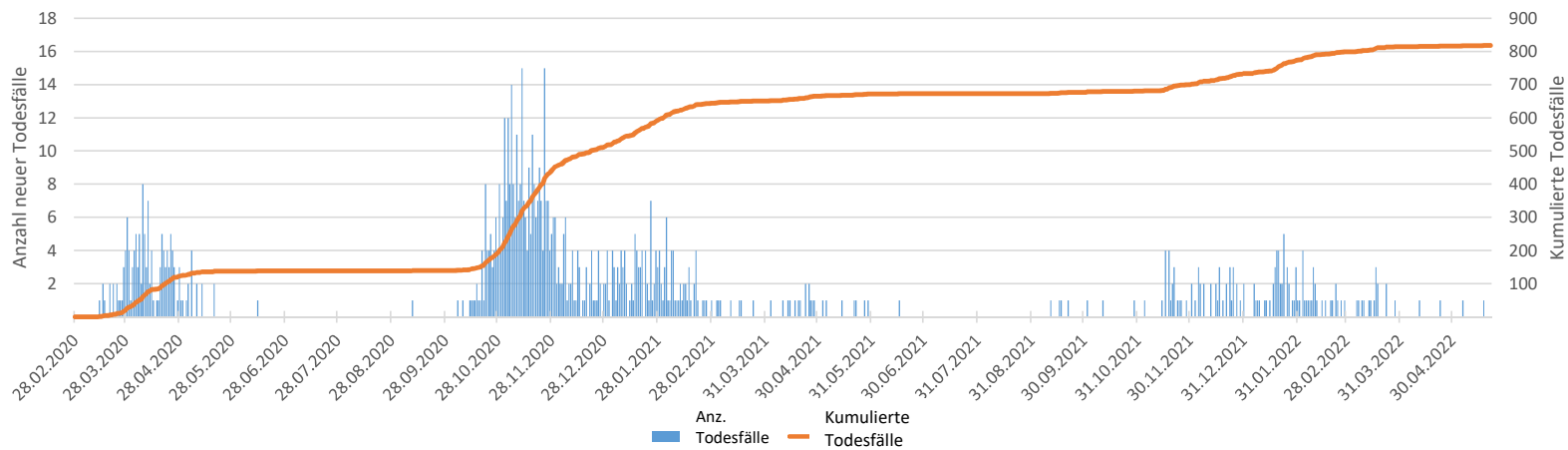
- ▲ Seit dem 28.02.2020 sind im Wallis 150'793 Personen positiv auf COVID-19 getestet worden. 818 (0.5%) Personen sind verstorben.
- ▲ In Woche 20 gab es:
 - 222 neue positive Fälle, 80 (36.0%) davon sind älter als 60 Jahre;
 - 1 Todesfall von COVID-19, es handelt sich um 1 hospitalisierter Todesfall;
 - am Ende der Woche waren 23 Patienten im Spital (davon 1 auf der Intensivstation davon 1 an einem Beatmungsgerät).
- ▲ In der Woche 20 gab es durchschnittlich 32 neue Fälle pro Tag. Die Gesamtzahl der neuen Fälle in Woche 20 (222 Fälle) ist im Vergleich zur Vorwoche (315 Fälle) um 30% gesunken.
- ▲ In der Woche 20 ist die Inzidenz der Fälle bei den 0- bis 14-Jährigen und den 70- bis 79-Jährigen stabil geblieben, aber bei den anderen Altersgruppen ist sie gesunken. Die 80+ Jährigen (121 Fälle/100'000 Einwohner) und dann die 70- bis 79-Jährigen (95 Fälle/100'000 Einwohner) haben in Woche 20 die höchsten Inzidenz.
- ▲ In der Woche 20 ist die Inzidenz in allen Regionen gesunken. Die Inzidenz im Mittelwallis (76 Fälle/100'000 Einwohner) ist höher als im Oberwallis (52 Fälle/100'000 Einwohner) und im Unterwallis (52 Fälle/100'000 Einwohner). In Bezug auf die Inzidenz sind die Bezirke Hérens, Sitten und Brig am stärksten betroffen.
- ▲ Am Ende der Woche 20 wurden im Wallis mehr als 592'000 Impfstoffdosen verabreicht. Unter Berücksichtigung der Anzahl der an die Walliser verabreichten Impfstoffdosen, schätzen wir, dass fast 70% der Walliser Bevölkerung mindestens eine Dosis erhalten haben und dass 62% zwei Dosen erhalten haben. In der Alterskategorie der 60+, hatten 91% mindestens eine Dosis und 85% zwei Dosen erhalten. Es ist zu beachten, dass unter den Personen, die nur eine Dosis erhalten haben, einige die Impfung abgeschlossen haben und keine zweite Dosis benötigen. Bezüglich der Auffrischimpfung haben 40% der Walliser Bevölkerung bereits eine Auffrischungsdosis erhalten. Bei den 65+-Jährigen liegt diese Rate bei 76%.
- ▲ **Die Gesamtzahl der neuen Fälle in Woche 20 (222 Fälle) ist im Vergleich zur Vorwoche (315 Fälle) um 30% gesunken. In Woche 20 gab es durchschnittlich 32 neue Fälle pro Tag (versus 45 in Woche 19). In der Schweiz ist der Kanton Wallis jener Kanton mit der 19. höheren Inzidenz von Neuerkrankungen pro 100'000 Einwohner für Woche 20. Am Ende der Woche 20 haben 70% der Walliser Bevölkerung mindestens eine Dosis erhalten und 62% zwei Dosen erhalten. Schliesslich sind die Hospitalisierungen mit 23 Personen am Ende der Woche 20 gesunken (versus 32 am Ende der Woche 19). Die Anzahl Patienten in den Intensivstationen ist stabil geblieben (1 Patient am Ende der Woche). Die Hospitalisierungsrate im Wallis liegt unter dem Schweizer Durchschnitt.**
- ▲ **Angesichts der aktuellen epidemiologischen Situation werden die COVID-19 Daten für den Kanton Wallis ab Juni 2022 nicht mehr veröffentlicht. Im Falle einer Verschlechterung der epidemiologischen Situation würden die COVID-19 Statistiken dann wieder zur Verfügung gestellt werden. Die Wochenstatistik der nächsten Woche wird daher bis auf weiteres die letzte sein.**

Epidemie im Wallis

Fälle



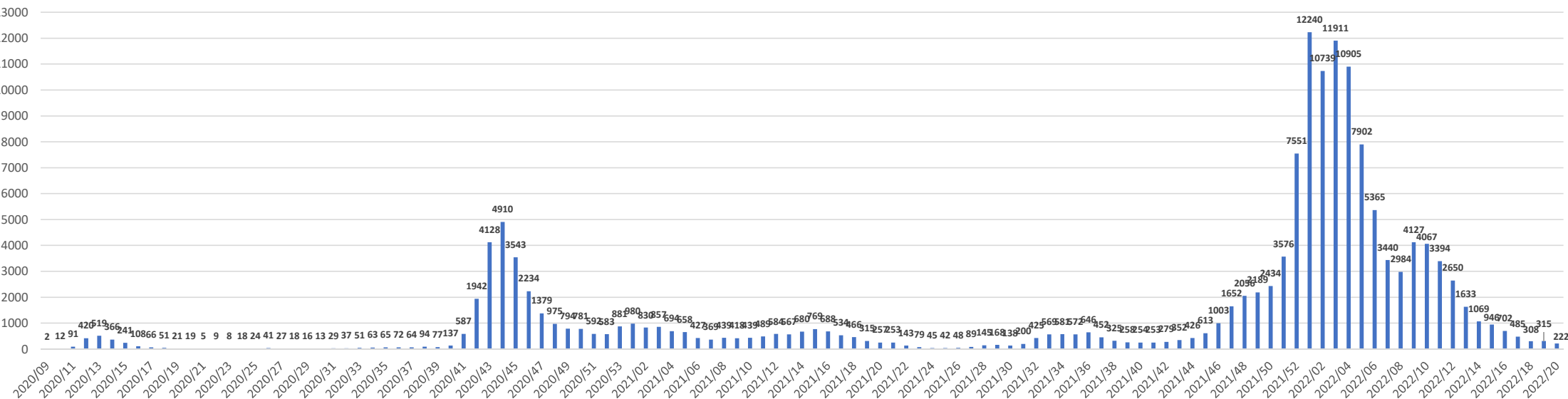
Todesfälle



Kumuliert	am 22.05.2022
Fälle	150'793
Todesfälle	818

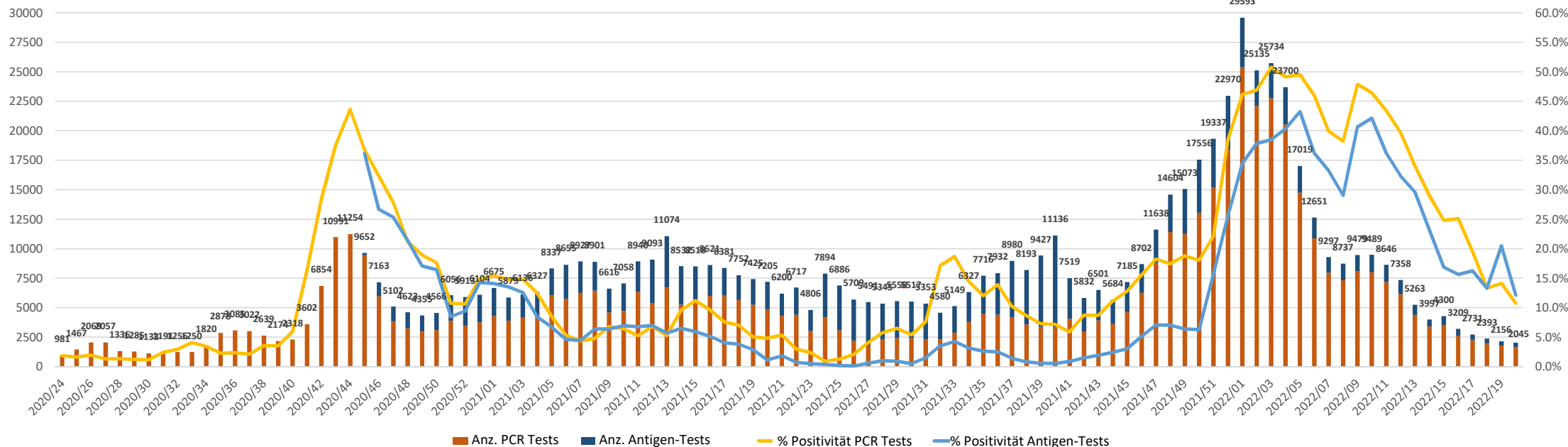
Epidemiologische Kurve der Fälle

Neue Fälle pro Woche, Wallis



Statistik der Tests im Wallis

Test und Anteil der positiven Tests pro Woche, Wallis



Woche 20	Anzahl	% Positivität	Δ T-7
PCR	1'666	10.7%	-3.3%
Antigentests	379	12.1%	-7.9%
Alle Arten von Tests	2'045	11.0%	-4.1%

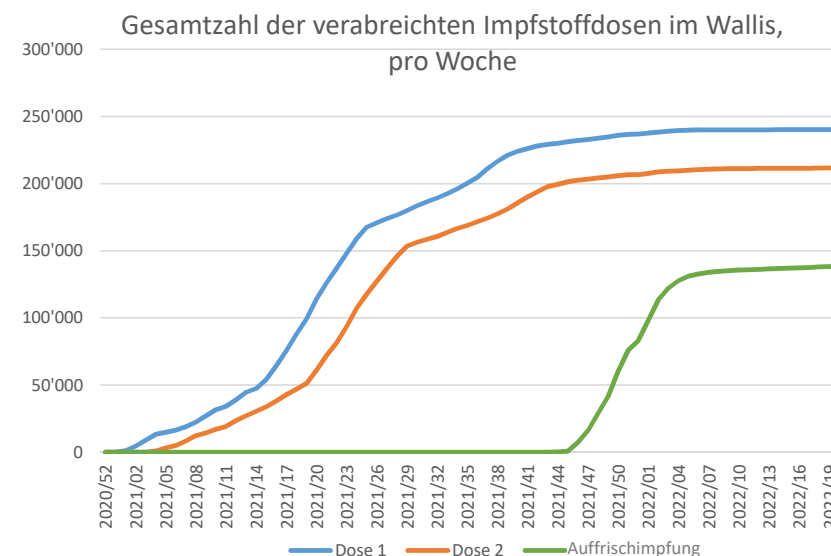
- Die Anzahl der durchgeführten Tests in Woche 20 (2'045 Tests) entspricht in etwa der Anzahl der Tests in der Vorwoche (2'156 Tests).
- Die Positivitätsrate sank von 15.1% in Woche 19 auf 11.0% in Woche 20.

Die Positivitätsraten sind seit der Einführung der erweiterten Teststrategie (Woche 11 2021) und seit der Einführung der COVID-Zertifikat (Woche 37 bis Woche 07 2022) mit Vorsicht zu interpretieren, da zum einen asymptomatische Personen in grösserem Umfang getestet werden und zum anderen für einige Tests, die in diesem Zusammenhang durchgeführt werden, keine Meldepflicht der Ergebnisse besteht. Positive Antigentests müssen in ein paar Fälle durch einen PCR-Test bestätigt werden, was die Positivitätsrate von PCR-Tests erhöhen kann. Es ist auch zu bemerken, dass in Woche 41 die Tests für asymptomatische Personen kostenpflichtig wurden. Aber ab Woche 51 sind die Antigen-Tests wieder für alle kostenlos.

Impfstatistik im Wallis (nach den verabreichten Dosen)

*Bevölkerung am 31.12.2020

Daten am 22.05.2022	Gesamtzahl der geimpften Walliser (Im Wallis und ausserhalb des Kantons)			% der geimpften Walliser*					
	Mindestens 1 Dosis	2 Dosen	Auffrisch impfung	Mindestens 1 Dosis	Δ T-7*	2 Dosen	Δ T-7*	Auffrisch impfung	Δ T-7*
Alter									
0-11	817	603	0	2%	+0%	1%	+0%	0%	+0%
12-15	5'446	4'617	486	40%	+0%	34%	+0%	4%	+0%
16-19	10'326	8'713	3'311	75%	+0%	63%	+0%	24%	+0%
20-29	30'412	25'358	10'980	71%	+0%	60%	+0%	26%	+0%
30-39	33'821	28'630	13'646	72%	+0%	61%	+0%	29%	+0%
40-49	35'600	30'487	17'995	78%	+0%	67%	+0%	39%	+0%
50-59	42'992	37'563	25'858	81%	+0%	71%	+0%	49%	+0%
60-69	35'999	32'728	27'010	86%	+0%	78%	+0%	65%	+0%
70-79	30'219	28'562	25'492	92%	+0%	87%	+0%	78%	+0%
80+	18'281	17'470	14'757	99%	+0%	96%	+0%	81%	+0%
Total	243'913	214'731	139'535	70%	+0%	62%	+0%	40%	+0%

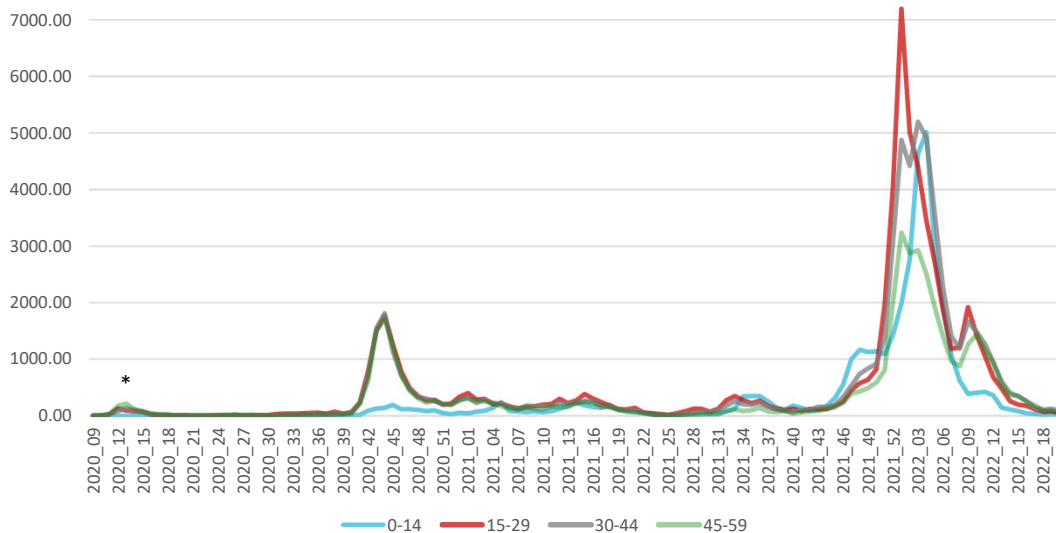


Impfungen der berichtigten Bevölkerungsgruppen (16 Jahre alt und mehr), am 22.05.2022	% der geimpften Walliser Bevölkerung welche 16 Jahre alt sind und älter			
	Frauen	Männer	TOTAL	Δ T-7*
Mindestens 1 Dosis	81%	81%	81%	+0%
2 Dosen	71%	71%	71%	+0%
Auffrischimpfung	48%	46%	47%	+0%

Daten am 22.05.2022	Gesamtzahl der geimpften Personen im Wallis		
	Mindestens 1 Dosis	2 Dosen	Auffrischimpfung
Total	240'302	211'618	138'491

Verteilung nach Alter

Wöchentliche Inzidenz pro 100'000 Einwohner in der Altersgruppe < 60 Jahre

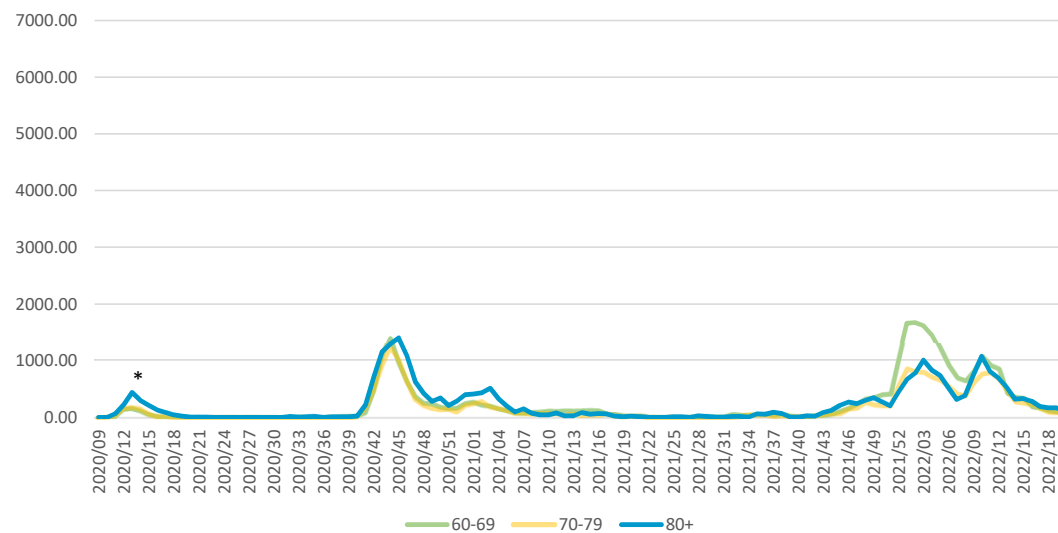


Wöchentliche Fälle und Inzidenz pro 100'000 Einwohner in der Altersgruppe <60 Jahre

	0-14 Jährige		15-29 Jährige		30-44 Jährige		45-59 Jährige	
	Fälle	Inzidenz	Fälle	Inzidenz	Fälle	Inzidenz	Fälle	Inzidenz
Woche 18 2022	11	21.77	42	70.26	72	104.13	71	92.95
Woche 19 2022	12	23.75	47	78.63	83	120.03	73	95.57
Woche 20 2022	12	23.75	26	43.50	56	80.99	48	62.84
Woche 44 2020 (Peak Oktober)	72	142.49	1'061	1'774.96	1'253	1'812.08	1'311	1'716.31
Woche 01 2022 (Peak Januar)	1'000	1'979.02	4'302	7'196.87	3'371	4'875.12	2'476	3'241.47

*Achtung beim Vergleichen der Inzidenzen per Altersgruppe, weil vor dem 22.04.2020 (Woche 17) waren die Tests nicht für die gesamte Bevölkerung verfügbar, aber nur für besonders gefährdete Personen.

Wöchentliche Inzidenz pro 100'000 Einwohner für Personen über 60 Jahre



Wöchentliche Fälle und Inzidenz pro 100'000 Einwohner in der Altersgruppe >60 Jahre

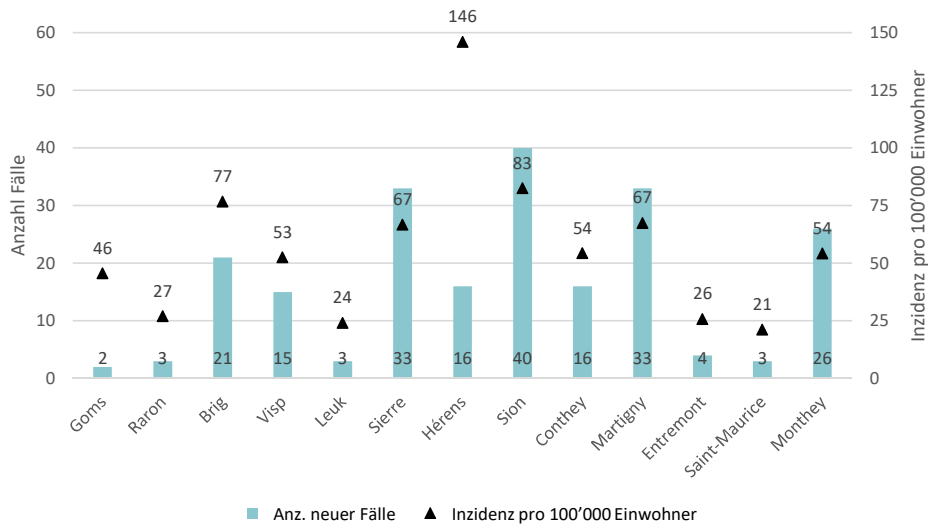
	60-69 Jährige		70-79 Jährige		80+ Jährige	
	Fälle	Inzidenz	Fälle	Inzidenz	Fälle	Inzidenz
Woche 18 2022	52	124.57	30	91.60	30	165.11
Woche 19 2022	41	98.22	29	88.55	30	165.11
Woche 20 2022	27	64.68	31	94.66	22	121.08
Woche 44 2020 (Peak Oktober)	448	1'073.18	293	894.66	210	1'155.75
Woche 01 2022 (Peak Januar)	693	1'660.08	277	845.80	121	665.93

Geografische Situation

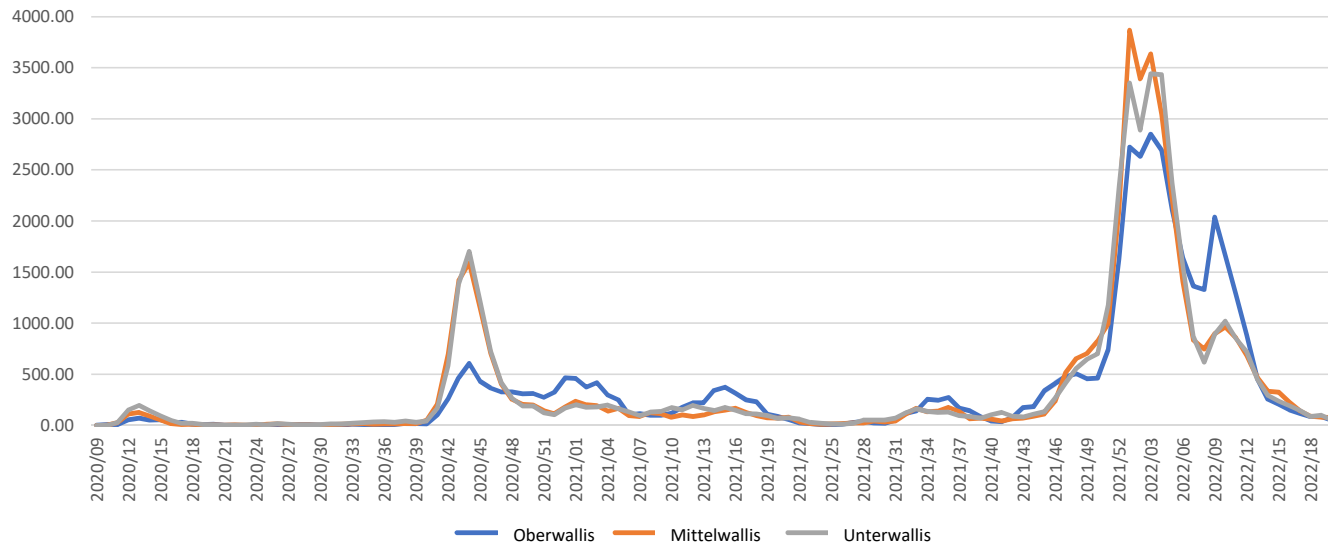
	Total		Woche 20	
	Kumulierte Fälle	Inzidenz pro 100'000 Einwohner	Anz. Fälle	Inzidenz pro 100'000 Einwohner
Oberwallis	34'790	41'509.1	44	52.5
Mittelwallis	58'784	42'519.8	105	75.9
Unterwallis	54'309	42'952.7	66	52.2
nicht erfasst*	2'910	na	7	na
Wallis	150'793	43'268.8	222	63.7

*inkl. der Personen mit Wohnsitz im Ausland

Neue Fälle – Woche 20



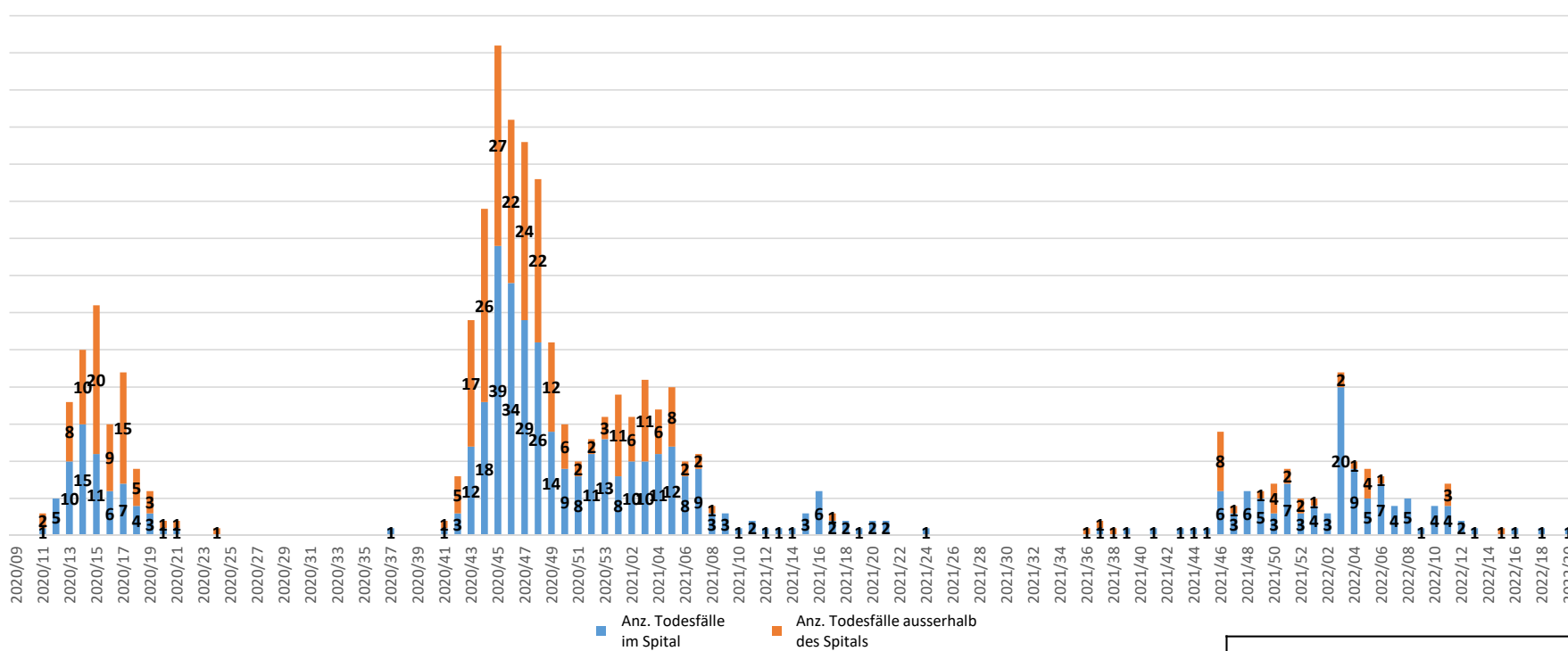
Inzidenz pro 100'000 Einwohner



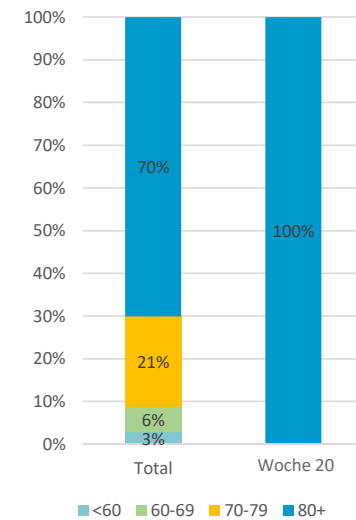
- In der Woche 20 ist die Inzidenz in allen Regionen gesunken. Die Inzidenz im Mittelwallis (76 Fälle/100'000 Einwohner) ist höher als im Oberwallis (52 Fälle/100'000 Einwohner) und im Unterwallis (52 Fälle/100'000 Einwohner).
- Bezüglich der Inzidenz in Woche 20 waren die Bezirke Hérens (146 Fälle/100'000 Einwohner), Sitten (83 Fälle/100'000 Einwohner) und Brig (77 Fälle/100'000 Einwohner) am meisten betroffen.
- In Woche 20 gab es 105 neue Fälle im Mittelwallis, 66 im Unterwallis und 44 im Oberwallis.
- Fälle wurden in allen Bezirken festgestellt. Die Bezirke Sitten (40 Fälle), Martinach (33 Fälle) und Siders (33 Fälle) hatten die meisten Fälle in Woche 20.

Todesfälle im Wallis

Todesfälle Covid-19 pro Woche



Verteilung der Todesfälle nach Altersgruppe



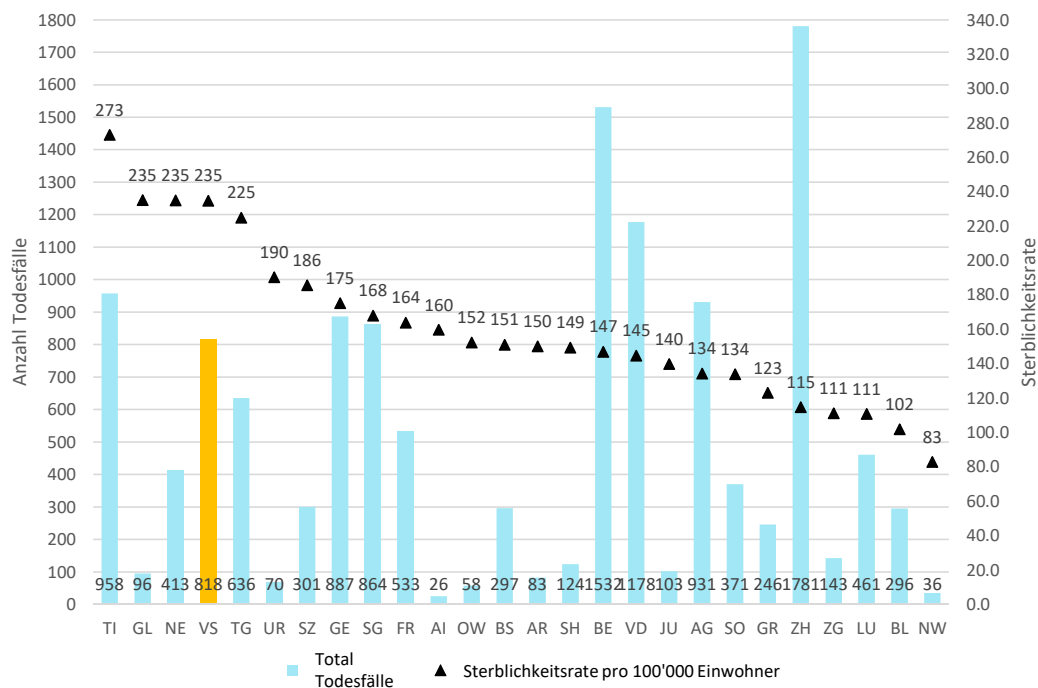
	Total	Woche 20
Anz. Todesfälle (Total)	818	1
Anz. Todesfälle im Spital (%)	491 (60.0%)	1 (100%)
Anz. Todesfälle ausserhalb des Spitals (%)	327 (40.0%)	0 (0%)

- In **Woche 20** wurde **1 COVID-19 Todesfall** vermeldet. Es handelt sich um 1 hospitalisierter Todesfall.

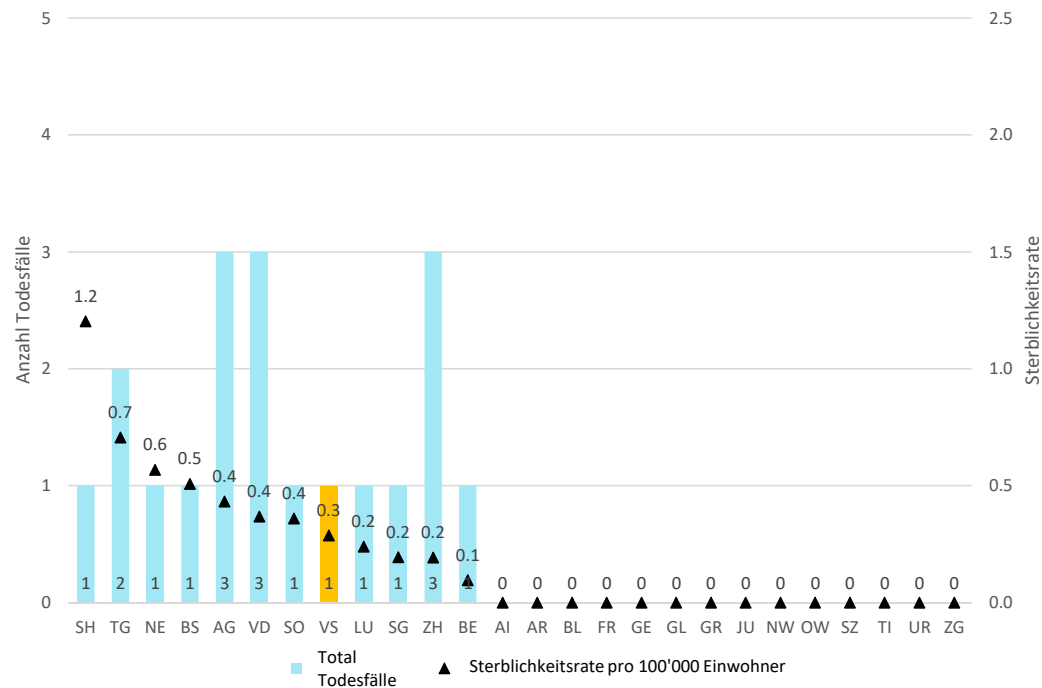
Todesfälle in der Schweiz

CH + Liechtenstein	05.03.2020 – 22.05.2022	09.05.2022 – 22.05.2022
Anzahl Todesfälle	13'325	19
Sterblichkeitsrate pro 100'000 Einwohner	153.0	0.2

Zahl der Todesfälle und Sterblichkeitsrate pro 100'000 Einwohner pro Kanton vom 05.03.2020 bis 22.05.2022

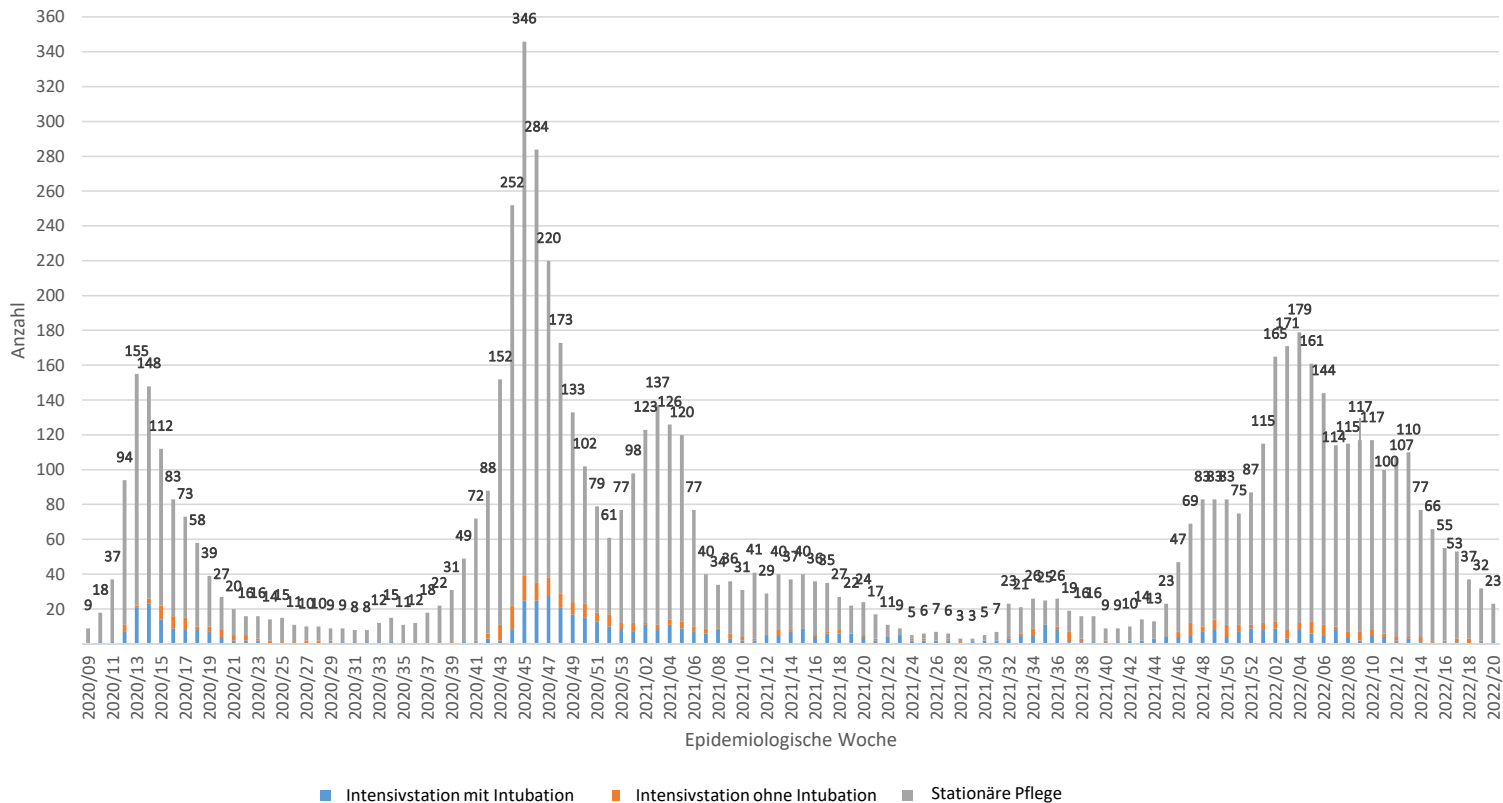


Zahl der Todesfälle und Sterblichkeitsrate pro 100'000 Einwohner pro Kanton vom 09.05.2022 bis 22.05.2022

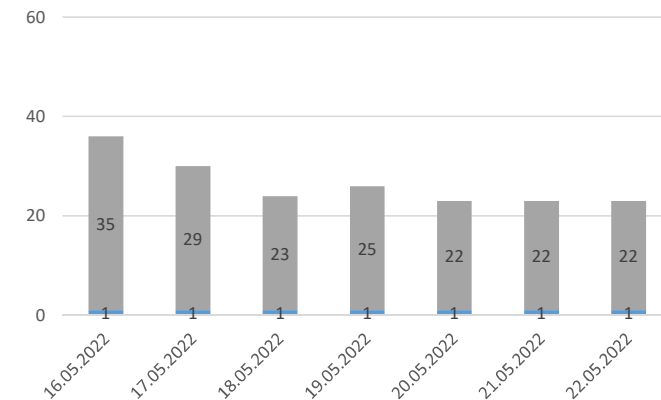


Epidemiologische Kurve der laufenden Hospitalisationen

Laufende Hospitalisationen (Sonntag)



Laufende Hospitalisationen – Woche 20



- Am Ende der Woche 20 sind **23 Patienten hospitalisiert, 1 davon auf der Intensivstation, davon 1 an einem Beatmungsgerät**. Davon 13 im CHVR, 9 im SZO und 1 im HRC.
- Die Zahl der stationär behandelten COVID-19-Patienten ist am Ende der Woche 20 im Vergleich zum vorherigen Sonntag um 28% gesunken. Die Anzahl der Patienten auf der Intensivstation ist stabil geblieben.