



Unil. Centre de
compétences
en *durabilité*
(CCD)

PENSER LE SYSTÈME ALIMENTAIRE SUISSE *Enjeux et défis*

ANOUCHKA BAGNOUD
Responsable thématique
système alimentaire
anouchka.bagnoud@unil.ch

PLAN DE LA PRÉSENTATION

Centre de
compétences
en *durabilité*
(CCD)

01 LE CENTRE DE COMPÉTENCES
EN DURABILITÉ (CCD)

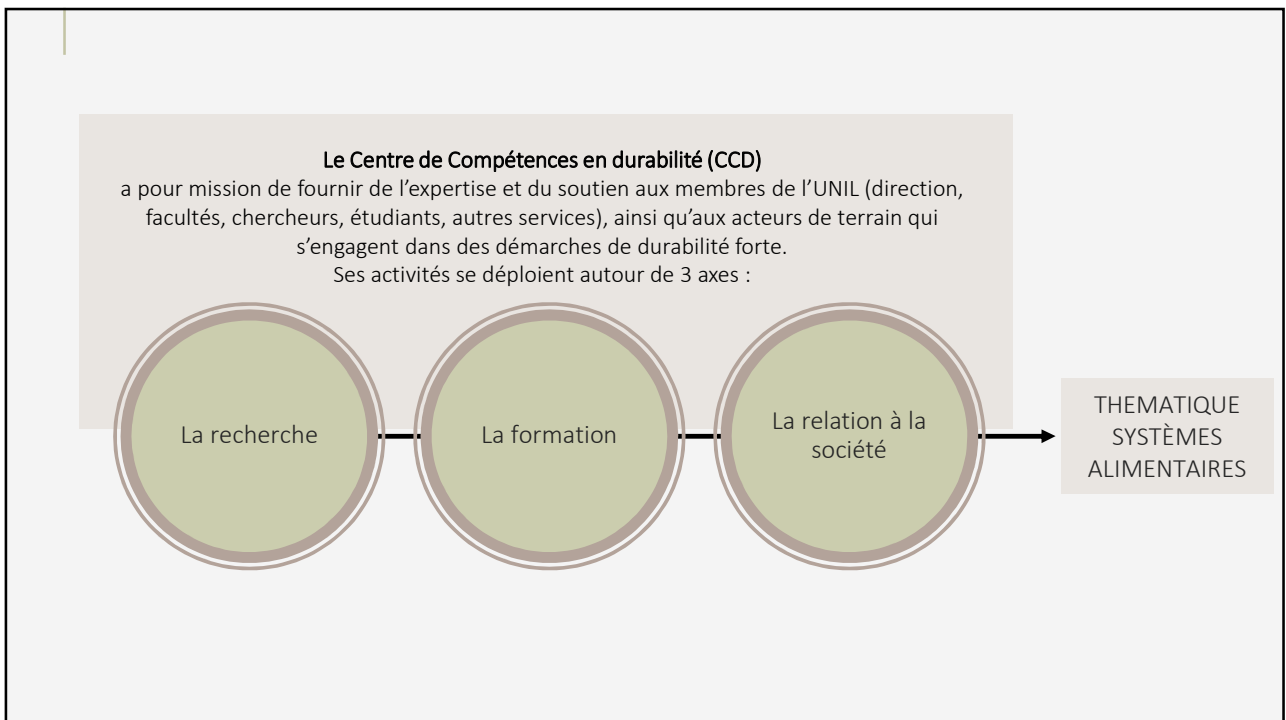
02 LE SYSTÈME
ALIMENTAIRE

03 UN SYSTÈME ALIMENTAIRE
IDEAL ?
Le donut de K. Raworth

04 L'IMPACT
ENVIRONNEMENTAL DU
SYSTÈME ALIMENTAIRE

05 L'IMPACT
SOCIOECONOMIQUE DU
SYSTÈME ALIMENTAIRE

06 BON, ON FAIT QUOI
ALORS ?



LE CCD & LES SYSTEMES ALIMENTAIRES

Interne UNIL :

S'appuyer sur l'axe alimentation de la stratégie de transition UNIL (CAP2037) comme laboratoire d'expérimentation

Vis-à-vis de la société suisse :

aider/accélérer la transition écologique et sociale des systèmes alimentaires

- Aider à construire une vision systémique des enjeux et problématiques
- Aider les acteur·trices de terrain à se mettre autour de la table
- Renforcer les liens recherche-terrain

Nos projets

Un donut du système alimentaire vaudois (2023) et Suisse (2025)

Workshop dans le cadre des journées scientifiques de l'agroécologie (2024)

Workshop sur la robustesse du système alimentaire Suisse (2025)

Recherche sur la résilience des agriculteur·trices du Grand Entremont (CIRM)

Animation d'un comité scientifique et de terrain alliant recherche et savoirs pratiques

Stand à la foire BioAgri de Moudon (2024)

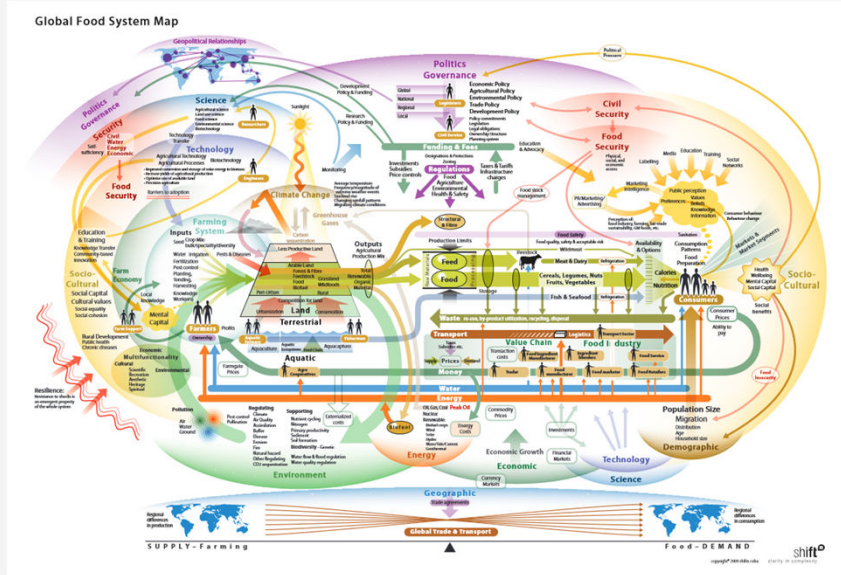
Appuis pour des projets, conférences, mandats (ex. gaspillage alimentaire GE), comité, etc.



02 LE SYSTÈME ALIMENTAIRE

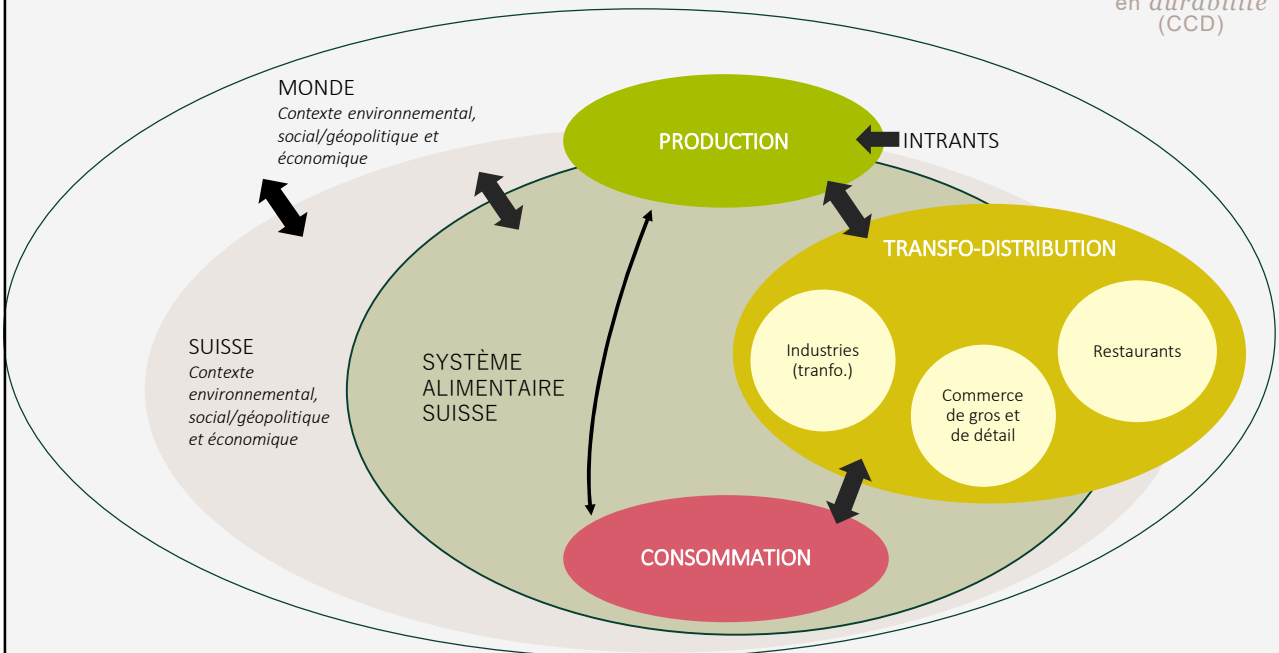
Qu'est-ce que c'est ?

SYSTÈME COMPLEXE



C'EST QUOI, UN SYSTÈME ALIMENTAIRE ?

Centre de compétences en durabilité (CCD)



PENSER D'AGRICULTURE, MAIS DANS LE SYSTÈME ALIMENTAIRE

Centre de
compétences
en *durabilité*
(CCD)

Tout est interconnecté

Produire, transformer, consommer, jeter — **chaque maillon influence les autres.**

La production agricole, la santé, l'environnement, l'économie et le social ne peuvent plus être traités séparément.

Réfléchir les interdépendances

Les effets indésirables (écologiques, sociaux, sanitaires) émergent **des règles de fonctionnement, des dynamiques et des interdépendances au sein du système alimentaire.**

Identifier les causes des effets indésirables

Une réflexion systémique permet **d'identifier des « verrous stratégiques »** qui freinent la transition, pour mieux penser les leviers.

POURQUOI C'EST IMPORTANTISSIME DE PENSER LES SYSTÈMES ALIMENTAIRES ?

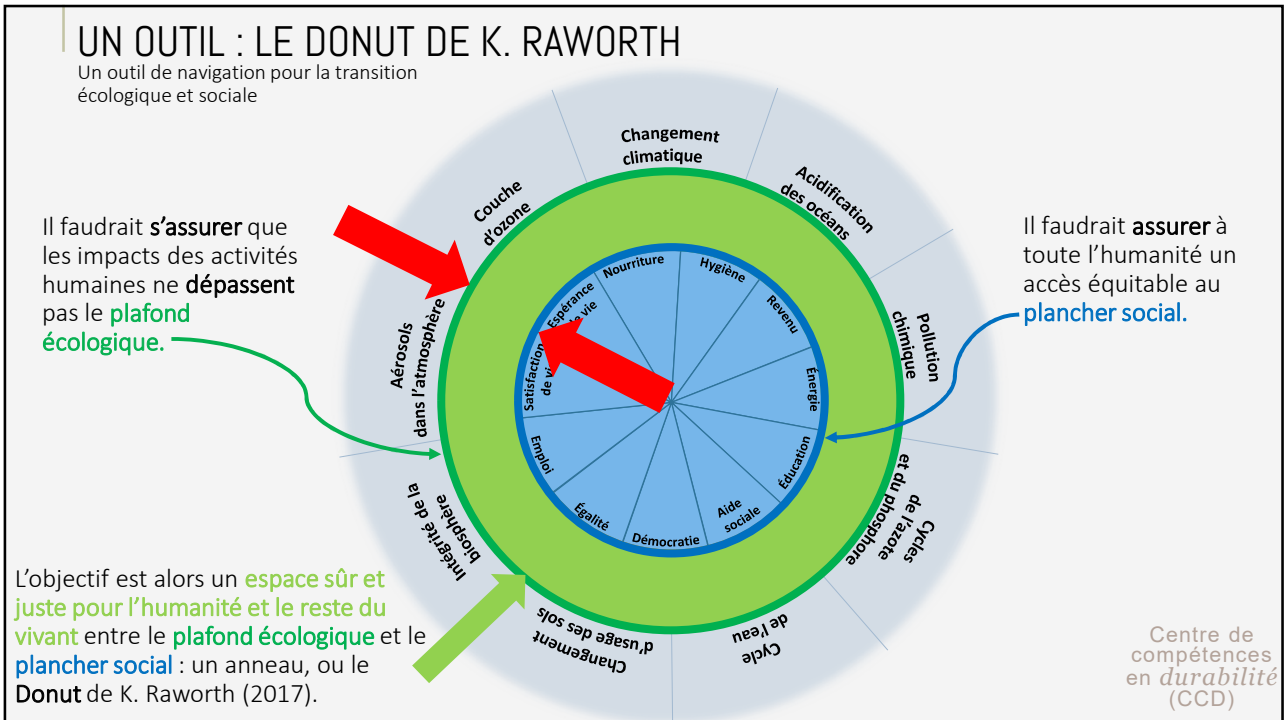
Sans manger, on meurt.

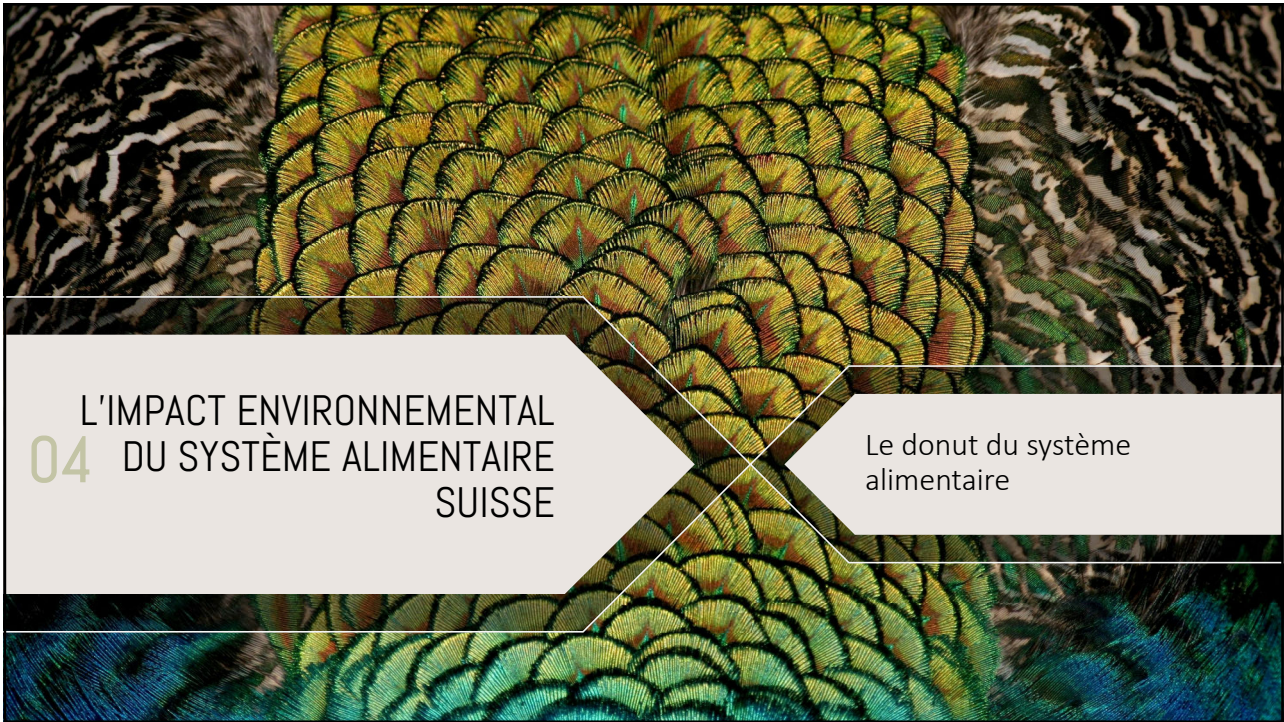


03

UN SYSTÈME ALIMENTAIRE IDÉAL ?

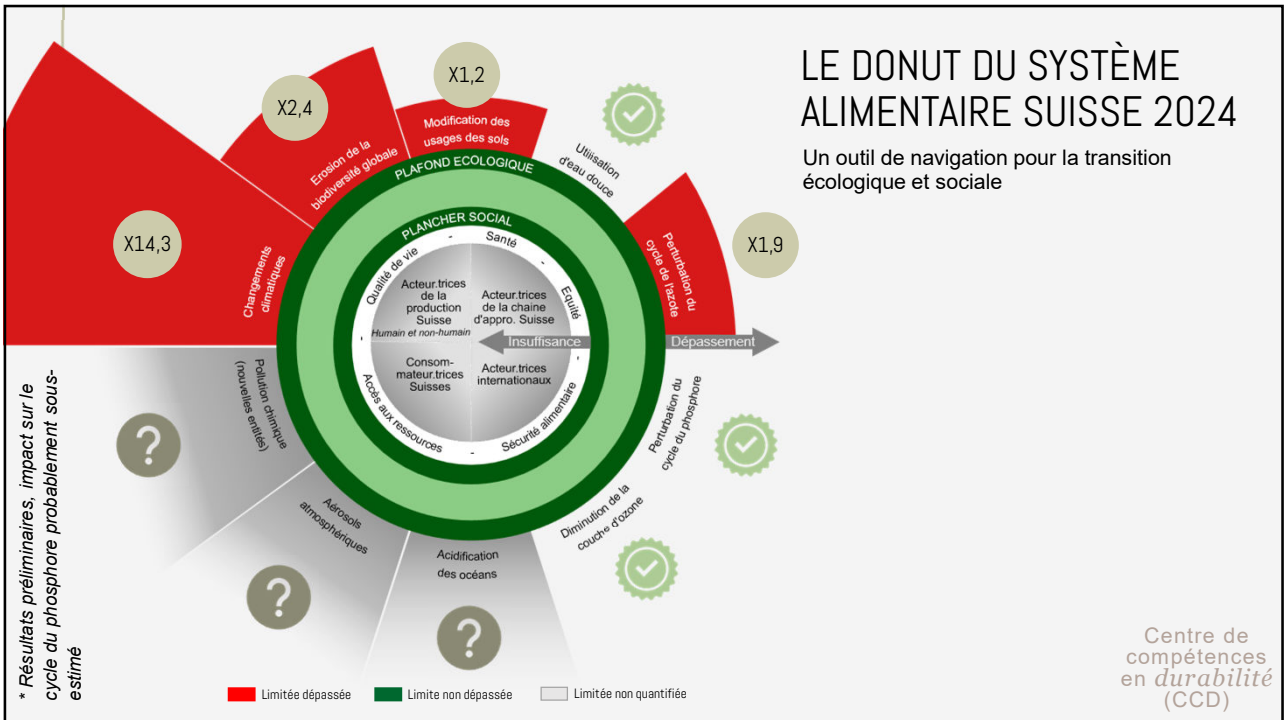
L'outil du donut



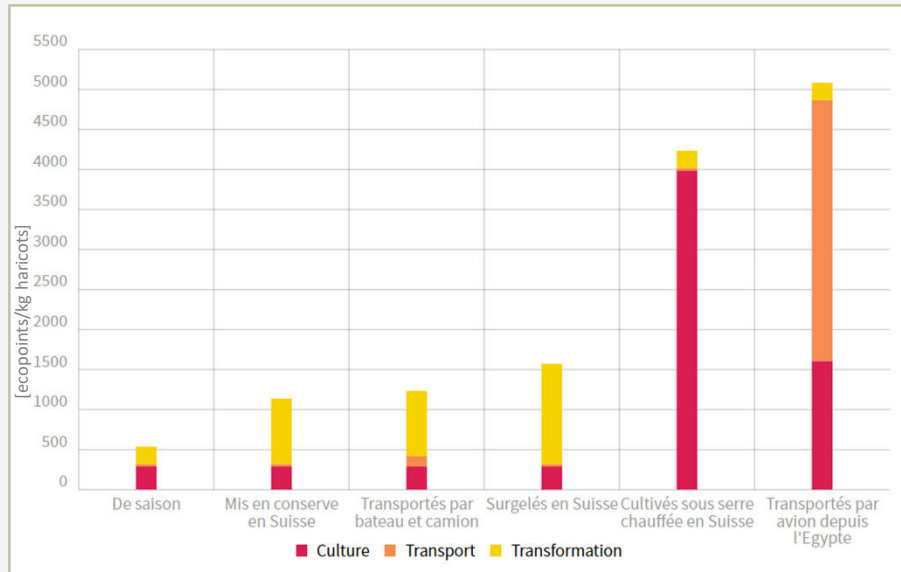


04 L'IMPACT ENVIRONNEMENTAL
DU SYSTÈME ALIMENTAIRE
SUISSE

Le donut du système
alimentaire



LES HARICOTS : ENTRE PRODUCTION, TRANSPORT ET TRANSFORMATION



Source : ESU-Services (2012), dans www.wwf.ch

Centre de
compétences
en *durabilité*
(CCD)



05

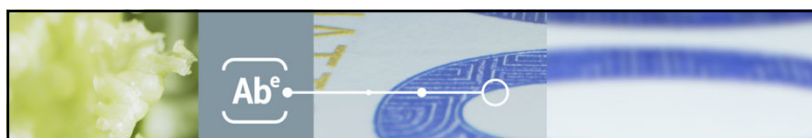
LES DIMENSIONS SOCIAUX-ÉCONOMIQUES

L'impact de notre système alimentaire sur le reste du monde

LES DIMENSIONS SOCIALES : CADRE MACRO DU SYSTÈME ALIMENTAIRE SUISSE

En 2024, plus de 295 millions de personnes ont été en situation de faim aiguë – un chiffre en hausse de 13,7 millions par rapport à 2023 (FAO).

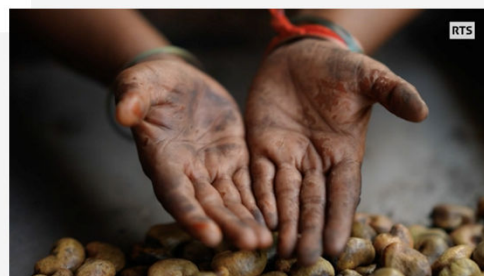
Centre de
compétences
en *durabilité*
(CCD)



Les petites mains de la noix de cajou

L'émission du 7 février 2023

Elle est la star des apéros et des régimes véganes. La noix de cajou fait figure tant d'aliment santé que de substitut de choix pour les produits laitiers comme les fromages. Mais la noix de cajou fraîche contient des produits caustiques qui brûlent les mains de celles qui les épluchent. ABE vous emmène en Inde, à la rencontre de ces ouvrières qui se blessent en travaillant ces petits fruits que le monde dévore.





05

LES DIMENSIONS SOCIAUX-ÉCONOMIQUES

La production

LES AGRICULTEUR.TRICES



Santé mentale
des agriculteurs



Le risque de suicide est 37% plus élevé chez les paysans que dans le reste de la population (UNIBE, 2014).



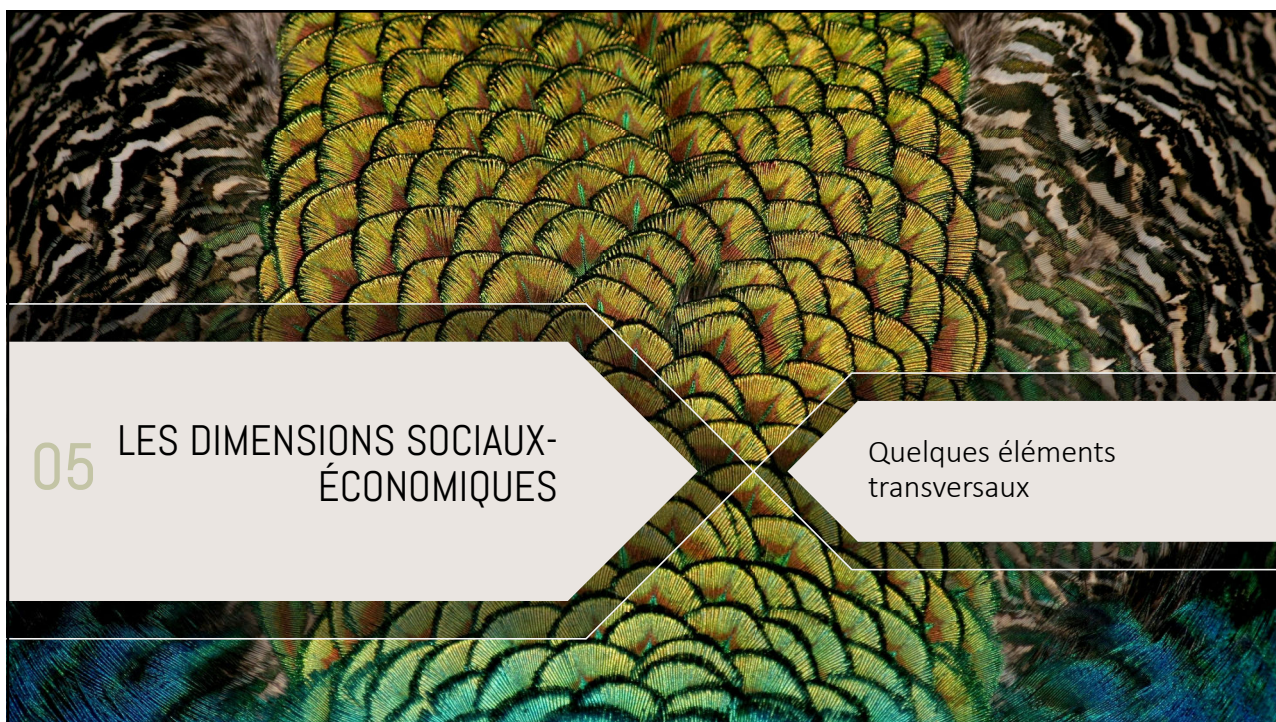
Le burnout touche environ 12% des agriculteurs, soit 2x plus que le reste de la population (Agroscope, 2017).



Le rapport agricole 2024 semble au contraire montrer que les souffrances psychiques étaient en 2022 plus faibles chez les agriculteurs que dans le reste de la population.



24H, 2024



05

LES DIMENSIONS SOCIAUX-ÉCONOMIQUES

Quelques éléments transversaux

QUELQUES ÉLÉMENTS TRANSVERSAUX



Le taux d'auto-appro.



En 2022, **53% des denrées alimentaires** consommées en Suisse étaient issues de la production indigène.



La mondialisation des échanges



En 2024, la Suisse a **importé 14,8 tonnes et exporté 6,8 tonnes** d'aliments. Ces importations et exportations augmentent au moins depuis 2004 (agristat, 2024).



Les accords de libre échange



Les accords de libre échange n'ont cessé d'augmenter :
7 accords de libre échange ont été conclus de 1950 à 2000 et 34 de 2000 à 2025

Sources : SECO (2025), OFS (2024), Agristat (2024)



05

LES DIMENSIONS SOCIAUX-ÉCONOMIQUES

La concentration du pouvoir

LES DIMENSIONS SOCIALES : L'EXEMPLE DES INÉGALITÉS ET DE LA CONCENTRATION DU POUVOIR



Le marché s'est fortement concentré depuis les années 1990.

Les grands groupes deviennent de plus en plus grand.

Le nombre d'entreprises de **transformation artisanales et les petits commerces** a fortement chuté

Le Nouvelliste

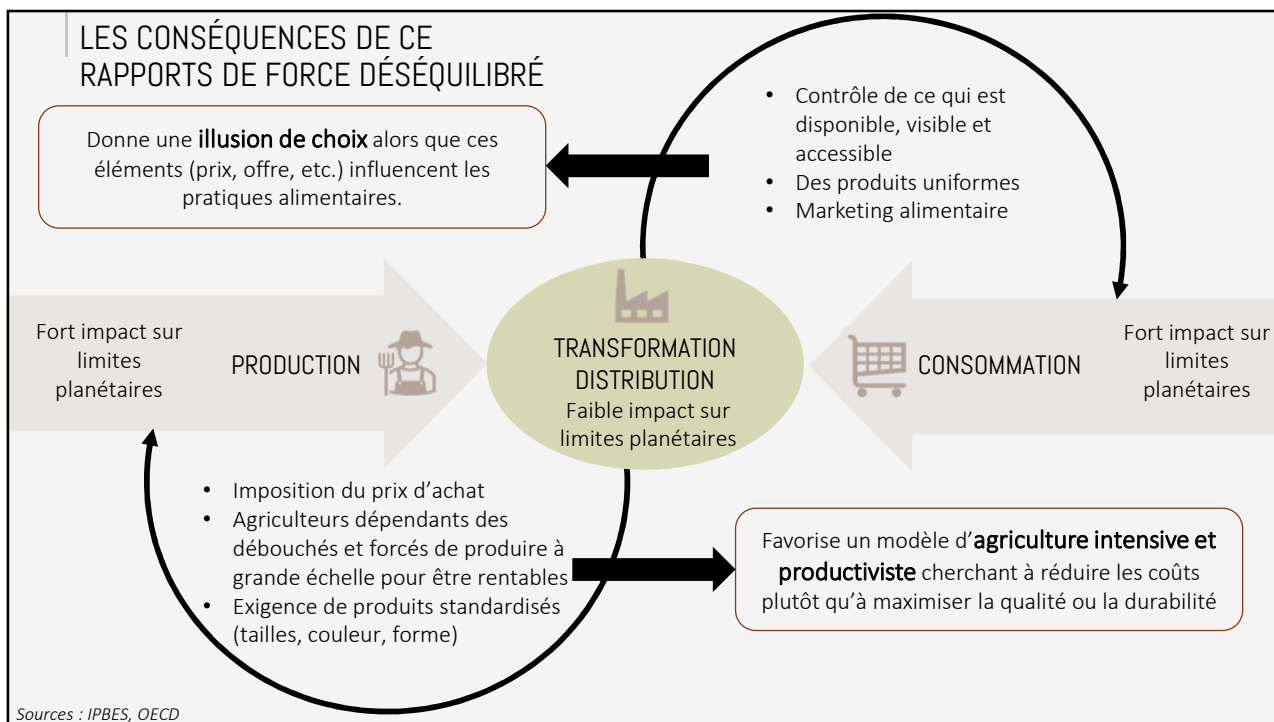
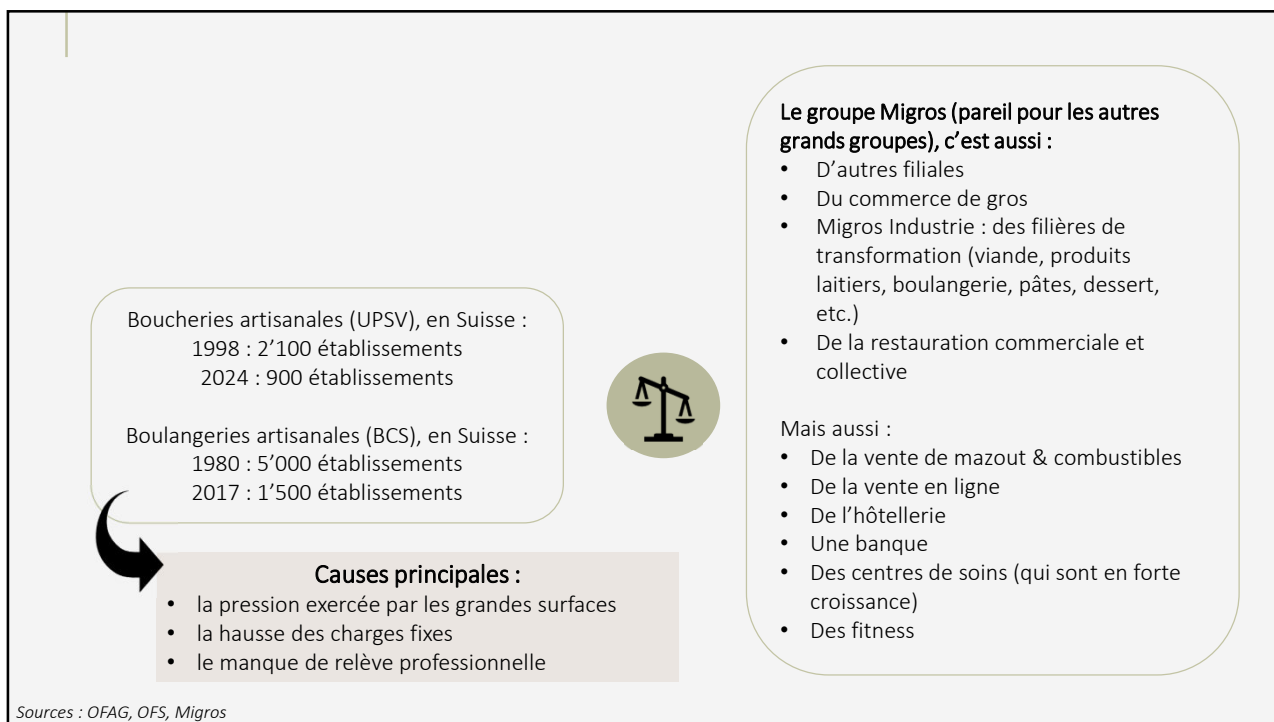
«On dévalorise toute une profession»: l'émoi des boulangers romands face aux prix cassés des grandes surfaces

En vendant la livre de pain à moins de 1 franc, Aldi a ouvert la brèche et force les autres grandes enseignes à s'aligner. Les artisans dénoncent une stratégie de prix destructrice, qui menace toute la filière helvétique.

Suisse Économie

Bayron Schwyn
10 oct. 2025, 05:00







05

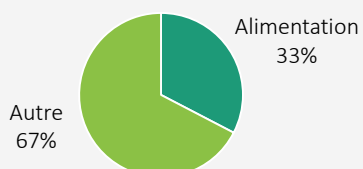
LES DIMENSIONS SOCIAUX-ÉCONOMIQUES

Et les consommateur.trices ?

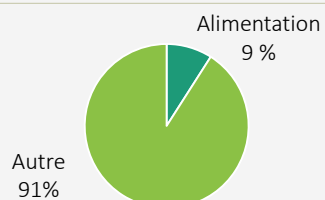
LA PART DÉPENSES ALIMENTAIRES DANS LE BUDGET DES MÉNAGES

Aujourd'hui la part des produits alimentaires et de la restauration représente environ **11% des dépenses en moyenne des ménages suisses.**

Pour les ménages les moins favorisés financièrement
(20% des Suisses les moins aisés)



Pour les ménages les plus favorisés financièrement
(20% des Suisses les plus aisés)



Source : OFS, 2014

UNE ALIMENTATION ÉQUILIBRÉE ?



Alimentation
équilibrée



Selon l'étude Menu CH, la population suisse ne se nourrit pas de manière équilibrée.



Surpoids et
obésité



En 2022, **43%** de la population suisse étaient en surpoids (31%) ou obèse (12%).
En 30 ans, la proportion de personnes obèses a doublé.

Les personnes sans formation post obligatoire (60%) sont plus souvent touchées par le surpoids ou l'obésité que celles diplômées du degré tertiaire (40%).

Sources : OFSP (2025), Pubmed, Menu CH (2024)



06 BON, ON FAIT QUOI ALORS ?

ET SI ON POUSSAIT CES LEVIERS À L'EXTRÊME ?

1
Suppression des énergies fossiles

2
Un régime entièrement végétane

3
Une forte réduction du gaspillage alimentaire

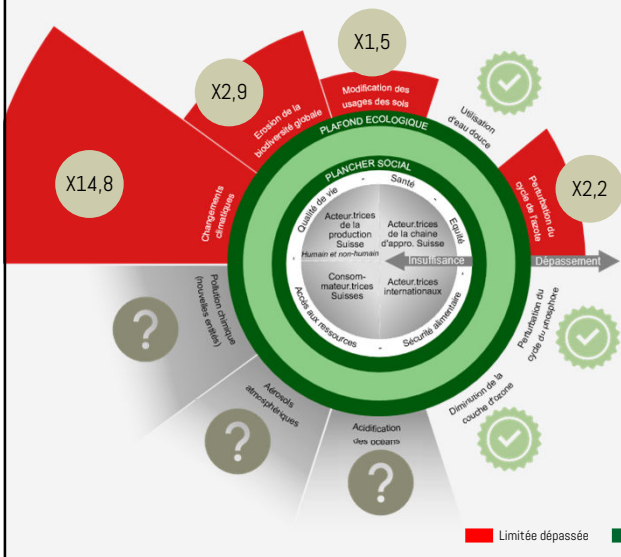
4
Un haut degré d'autosuffisance nationale

Centre de compétences en *durabilité* (CCD)

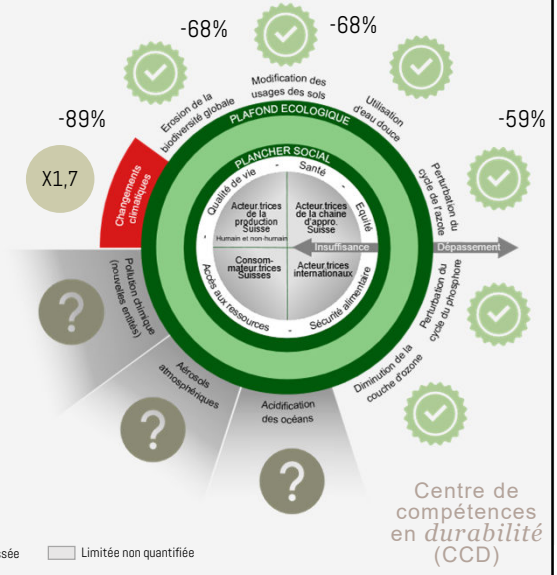
EN 2050...

L'activation simultanée de ces leviers permet de réduire considérablement les dépassements

DONUT « SI RIEN NE CHANGE »

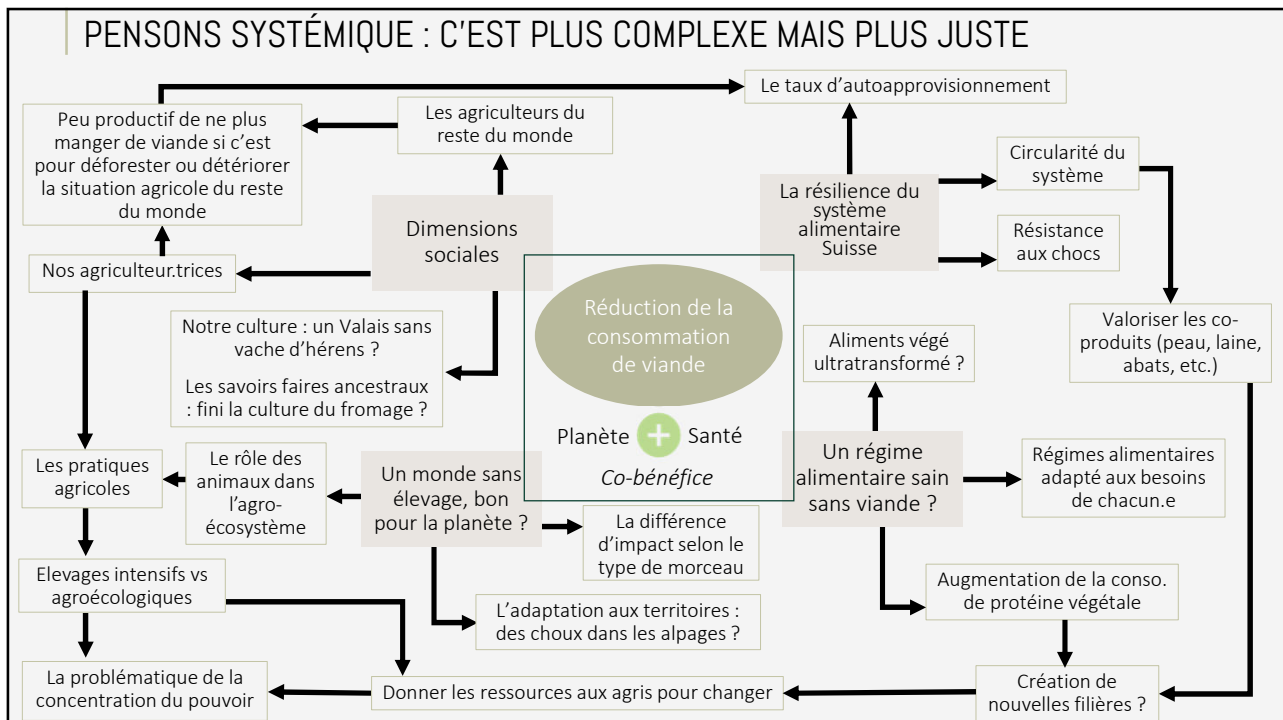


DONUT SCÉNARIO BAS IMPACT



Centre de compétences en *durabilité* (CCD)

ALORS, UN VALAIS VÉGAN, ÇA VOUS DIT ?



CONCLUSION : LES LEVIERS NE S'OPPOSENT PAS - ILS SONT COMPLÉMENTAIRES

Suppression des énergies fossiles

Changement d'habitudes alimentaire

Réduction des inégalités

Régulation des accords internationaux

Forte réduction du gaspillage alimentaire

Augmentation du taux d'auto-provisionnement

Politiques agricoles

Juste rémunération des agriculteur.trices

Agroécologie et pratiques régénératives

Relocalisation des infrastructures de transformation

Transparence des marges

Changement des normes sociales et des imaginaires

Réduire les dépendances des agriculteur.trices

Création de nouvelles filières

Recherches interdisciplinaires

Recréer une cohésion sociale autour de l'alimentation



MERCI DE VOTRE ÉCOUTE !

ANOUCHKA BAGNOUD
Responsable thématique
système alimentaire
anouchka.bagnoud@unil.ch

LES CAUSES PRINCIPALES DU DÉPASSEMENT DES LIMITES PLANÉTAIRES

LE CHANGEMENT CLIMATIQUE

- L'élevage → CH₄ entérique (vache, mouton) + déforestation pour pâturage ou fourrage
- Riziculture (CH₄)
- Fabrication d'engrais
- Utilisation d'énergies fossiles

LA BIODIVERSITÉ

- Agriculture intensive → monoculture, pesticides/produits phytosanitaires
- Le changement climatique
- Fragmentation, perte d'habitat, dégradation
- Surpêche et aquaculture intensive

LA MODIFICATION DE L'USAGE DES SOLS

- Déforestation agricole (pâturage + fourrage)
- Conversion d'écosystèmes en cultures industrielles (soja, maïs, huile de palme, etc.)
- Artificialisation liée aux infrastructures alimentaires

CYCLE DE L'AZOTE

- Utilisation d'engrais azotés
- Concentration du bétail & surproduction de lisier



Sources : GIEC (2019, 2022), IPBES (2019)