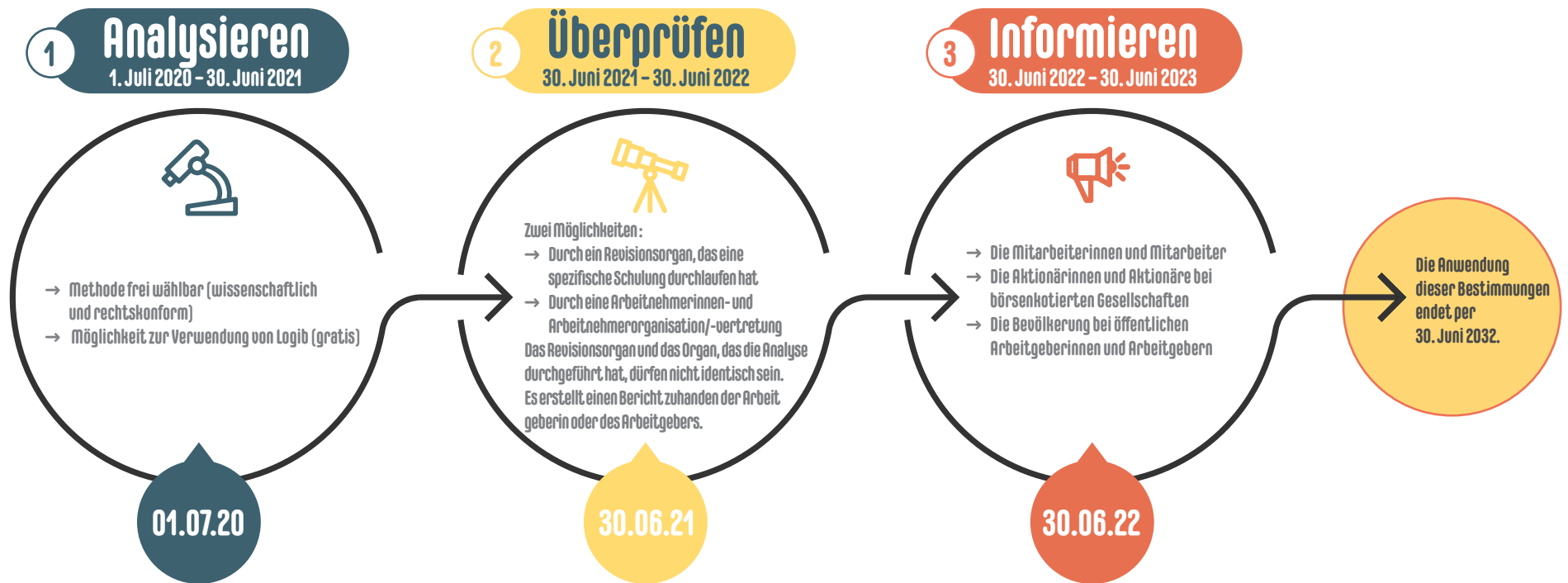




Lohnungleichheit: Neue Verpflichtungen für die Arbeitgeber/innen ab dem 1. Juli 2020



Zu wiederholen, wenn die Analyse ① eine Lohnungleichheit ergeben hat. Ebenfalls zu wiederholen, wenn die Überprüfung ② ergeben hat, dass die Analyse nicht korrekt durchgeführt wurde.