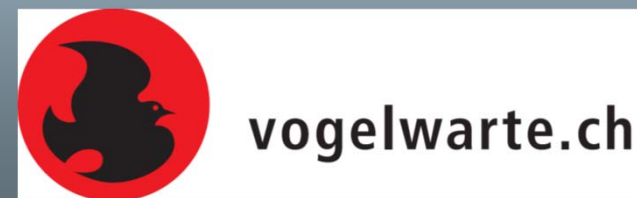
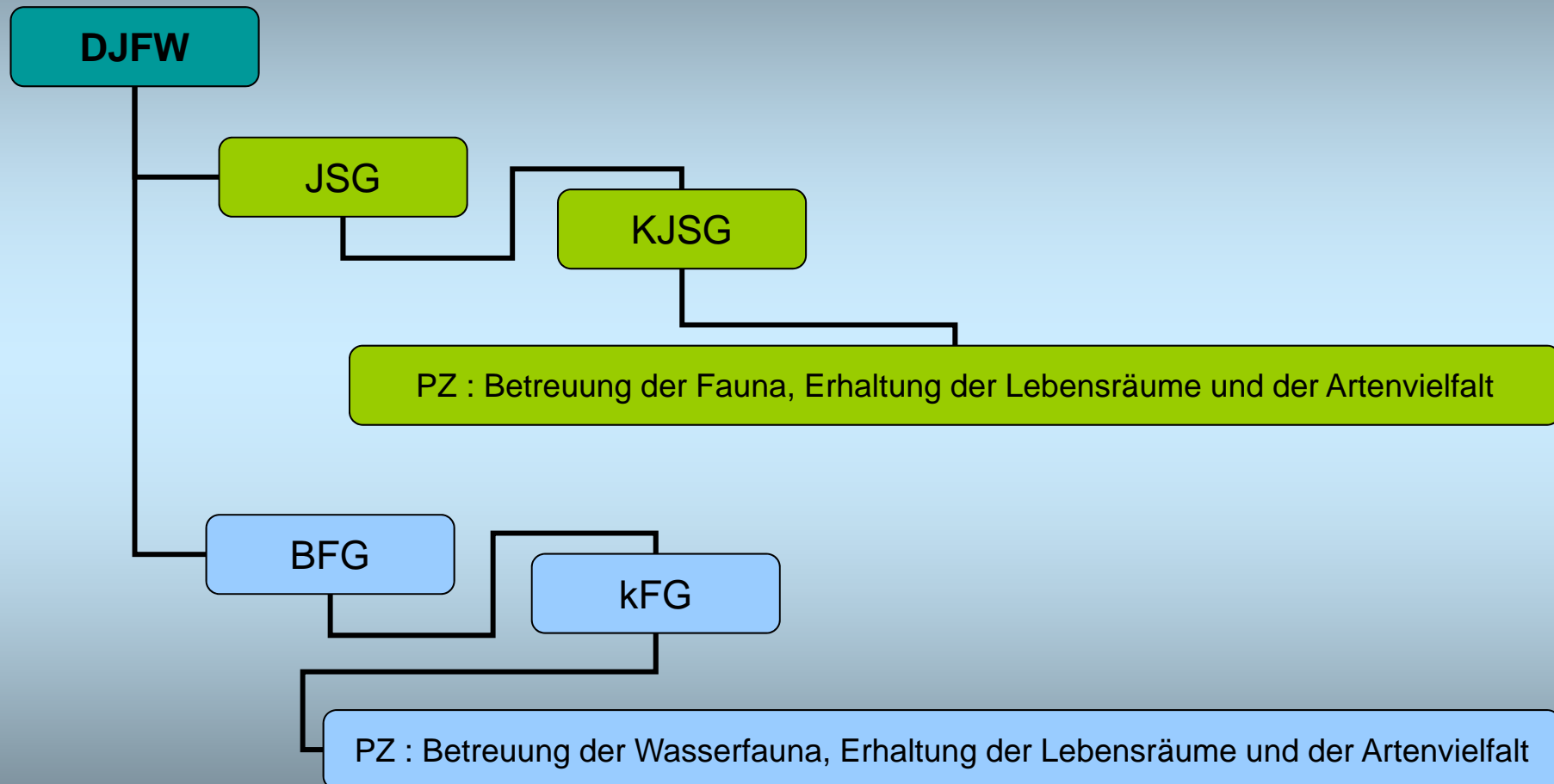


# Empfohlene Wildruhezonen

Medienkonferenz  
29 November 2013



# Gesetzliche Grundlagen und politische Zielsetzungen des Kantons



**TIERS**  
**Gestresste Wildtiere**  
**Keine Zeit zum Fressen**  
 Neue Untersuchung über Fremdeinwirkung und Tierwelt in der Schweiz  
 1992 - Nr. 229 Oberländisches Volkblatt/Echo

**Wenn Adler nicht in Lebensraum**  
 Resultate eines Forschungsprojekts in der Schweizer Alpen  
 Tiere und Erholungsgebiete einander nicht vertragen

**Stören Freizeitaltivitäten**  
 Die Tiroler Mountainbiker sind unzufrieden mit der Umwelt in den Alpen

**Der einen Freizeit-,**  
 Erholungsgebiet, für die Tierwelt ungenutzbar  
 die Tiere längeleiter un

**Quand l'aigle ne peut plus couver**  
 die Tiere längeleiter un

**Örfall Me**  
 Die Tiere längeleiter un

**Hängegleiterpiloten sind der Natur verbunden**  
 die Tiere längeleiter un

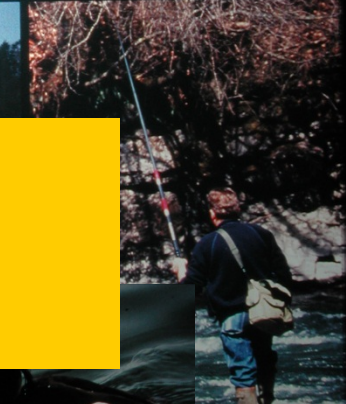
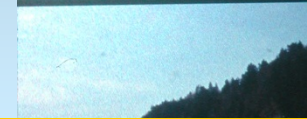
**Leitschirmflieger**  
 die Tiere längeleiter un

**Les parapentistes effraient les chamois**  
 die Tiere längeleiter un

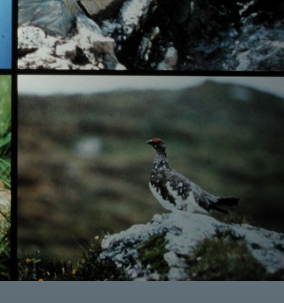
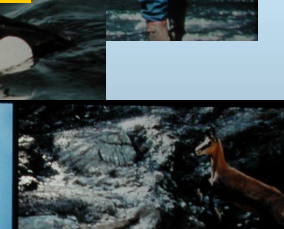
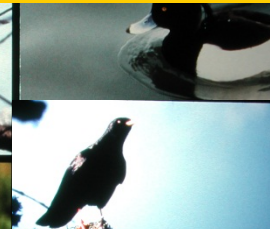
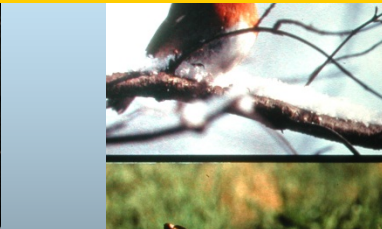
**Bergwelt**  
 die Tiere längeleiter un

**Pas de temps pour brouter**  
 die Tiere längeleiter un

**Jäger wehren sich gegen Heli-Basis**  
 die Tiere längeleiter un



# Störung der Wildtiere Komplexe Problematik



Sommer



Was im Sommer kein Problem ist...

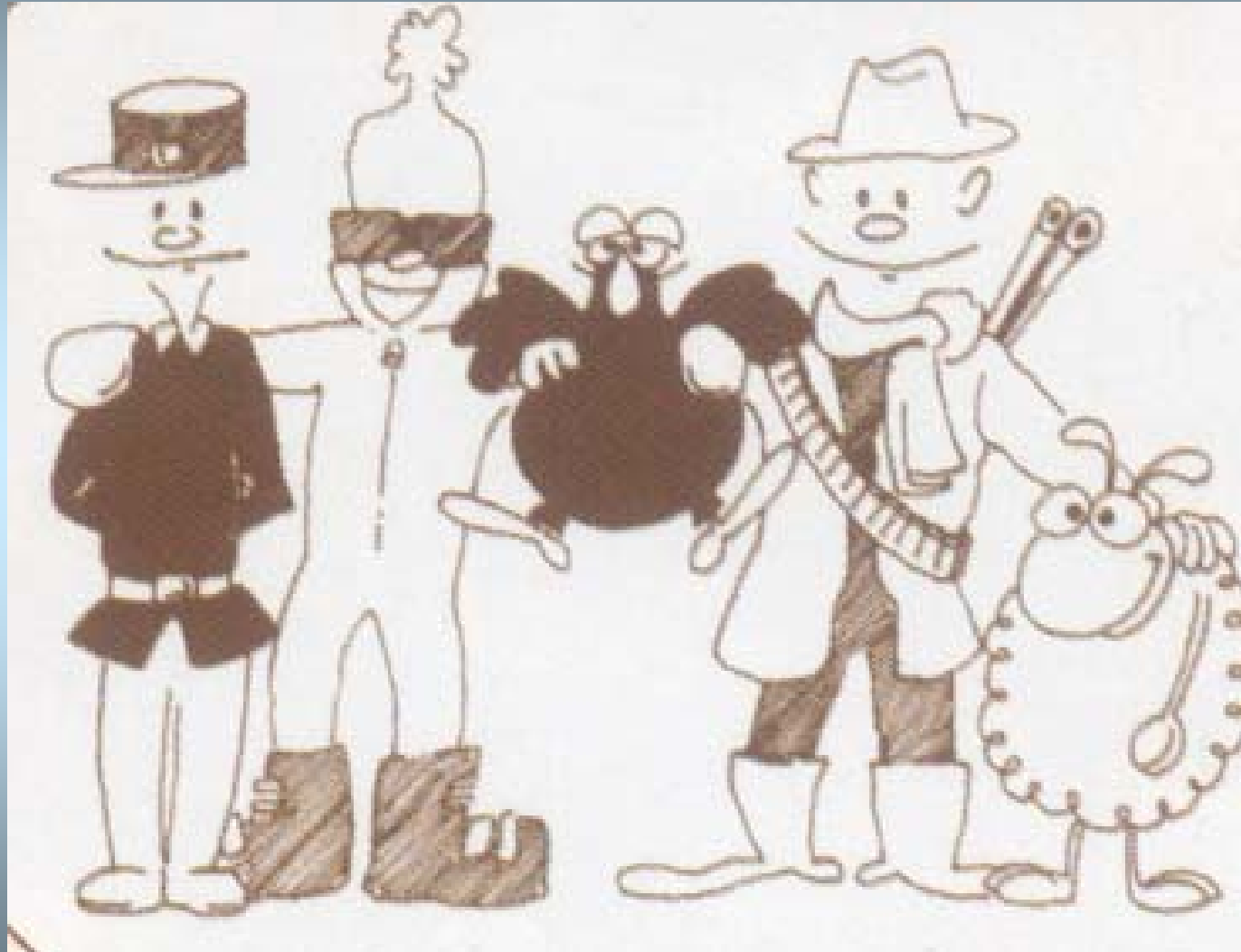
Winter

...kann es im Winter werden !



**Achtung auf  
die Störungen  
im Winter !**

**Ziel : Berücksichtigung aller  
Interessen...**



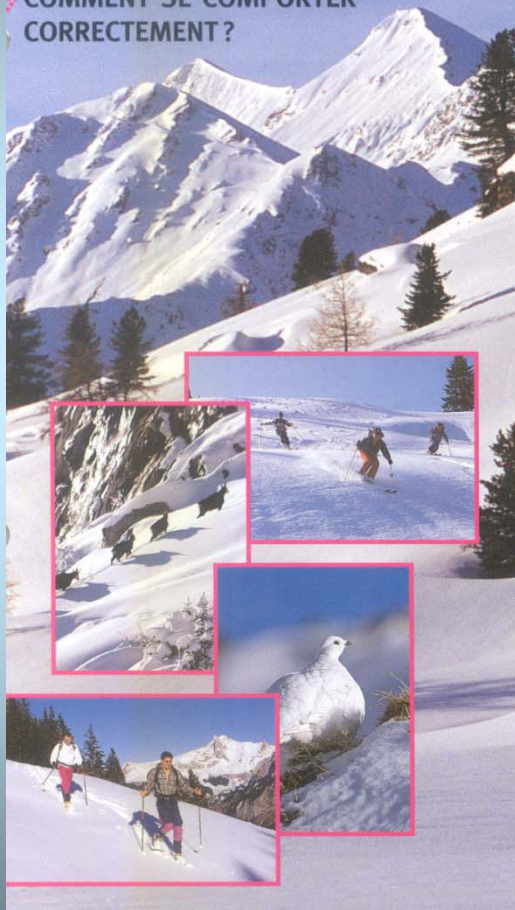
**... mit nachhaltiger Planung !**

Club Alpin Suisse CAS  
Club Alpino Svizzero  
Schweizer Alpen-Club  
Club Alpin Svizzer



## Courses hivernales en accord avec la nature

COMMENT SE COMPORTER  
CORRECTEMENT ?



# Bezeichnung von « empfohlenen Wildruhezonen » = Sensibilisierung der Öffentlichkeit

## Hauptziel : Erhaltung der Wildtiere

Absicht auf die sehr sensiblen Zonen aufmerksam zu machen



**Informieren ist besser als Strafen....**

## Weshalb empfohlene Wildruhezonen ?

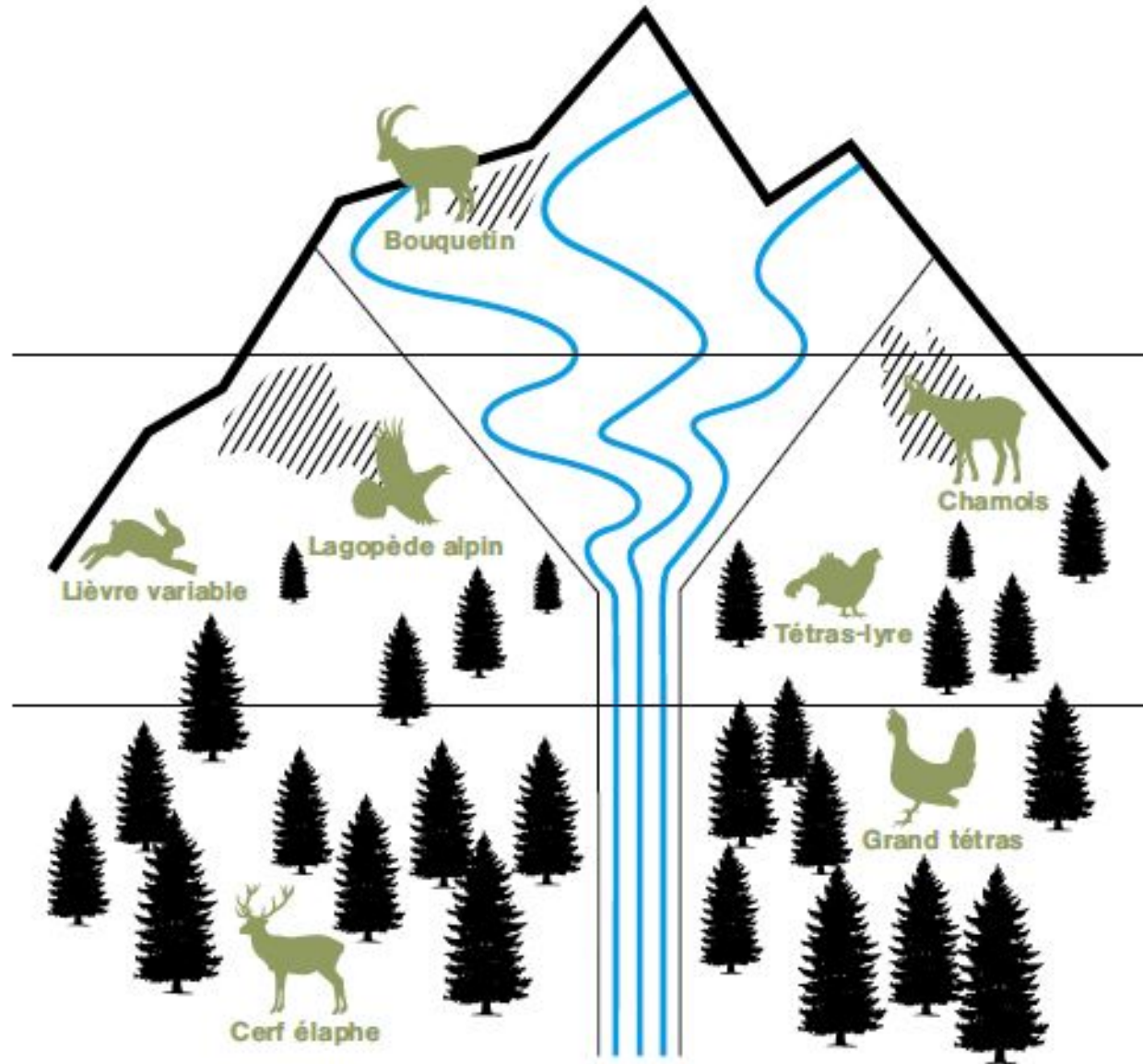
- Informieren und sensibilisieren **aller** Naturnutzer im Winter!
- Verstärkung **ohne gesetzlichen Zwang** der wichtigsten Wintereinstandsgebiete unserer Wildtiere.
- **Einheitliche Beschilderung** gemäss Modell BAFU «Respektiere Deine Grenzen»
- Schaffung von Klarheit für die Nutzer (Vermeidung von Verwechslungen mit anderen Schutzperimetern)

## Grund für die Bezeichnung einer empfohlenen Wildruhezone

- **Feststellung einer bestehenden oder sich abzeichnenden Störungsproblematik !**
- Wintereinstand von regionaler oder kantonaler Bedeutung.
- **Abgrenzung der Zone mit den örtlichen Wildhütern, dem WKJV, der Walliser Antenne der ornithologischen Station Sempach**
- **Beschilderung : Verbesserung der Information der Nutzer im Gelände**
- **Jederzeitige Abänderung gemäss Entwicklung der Situation möglich (jährliche Revision)**



# Grundsatz des Trichters



Quelle: BAFU

**Respektiere**

**deine Grenzen**

## Regeln für unterwegs

**1** Beachte Wildruhezonen und Wildschutzgebiete. Wildtiere ziehen sich dorthin zurück.

**2** Bleibe im Wald auf markierten Routen und Wegen. So können sich die Wildtiere an den Wintersport gewöhnen.

**3** Meide Waldränder und schneefreie Flächen. Sie sind die Lieblingsplätze der Wildtiere.

**4** Führe Hunde an der Leine, insbesondere im Wald. Wildtiere flüchten vor frei laufenden Hunden.



### Quatre règles pour plus de nature

— 1 —

Respectez les zones de tranquillité et les sites de protection

— 2 —

En forêt, restez sur les itinéraires et les sentiers balisés

— 3 —

Évitez les lisières et les surfaces non enneigées

— 4 —

Tenez votre chien en laisse, en particulier en forêt

P  
A  
T  
R  
O  
N  
A  
G  
E



### Zones de tranquillité

Des zones pour protéger la faune de tout dérangement



### Préparer sa sortie

Tout pour se préparer et tenir compte des besoins de la faune



### Faune sauvage

L'hiver est une épreuve pour la faune alpine

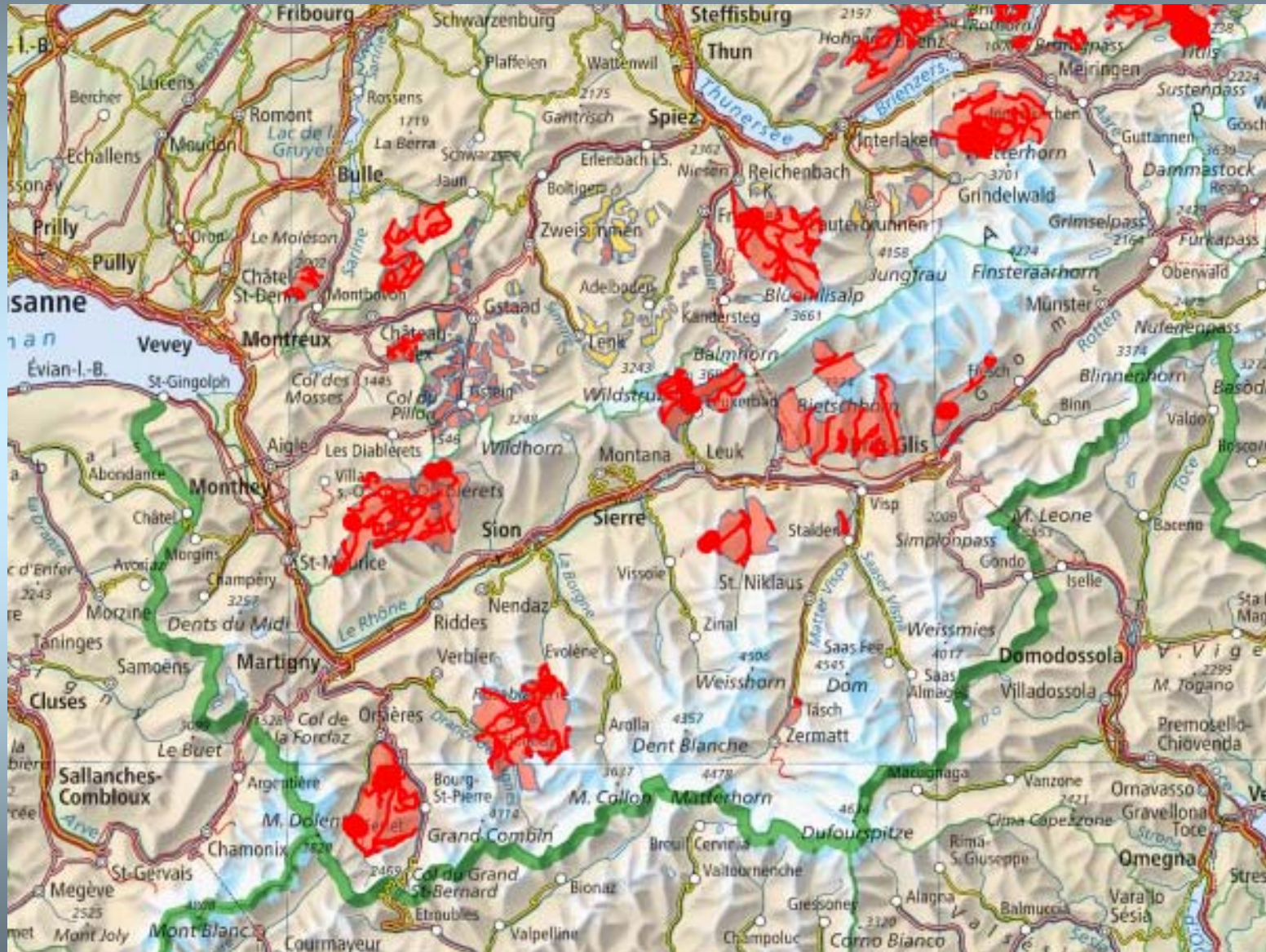


### Carte interactive

Intuitive et simple à utiliser: notre carte interactive

«Respecter c'est protéger» est une campagne menée par l'Office fédéral de l'environnement OFEV et le Club Alpin Suisse CAS, avec un large éventail de soutiens des milieux du sport, du commerce, du tourisme, de la protection de la nature et de la chasse.

# Karte BAFU: EBG und Wildruhezonen



Version : 25 nov 2013

# Internetportal des Kantons Wallis

The screenshot shows a web browser window displaying the official website of the Canton of Valais. The browser's address bar shows the URL: <http://interne.vs.ch/Navig/servicedeps.asp?Language=fr>. The website header includes the logo of the Canton of Valais and navigation links for French, German, and a site map. The main content area is titled "Département des transports, de l'équipement et de l'environnement" and features a sub-section for the "Service de la chasse, de la pêche et de la faune". This section includes a photograph of a young boy holding a small owl. Below the photo, contact information is provided: Rue de l'Industrie 29, 1950 Sion, Telephone: 027 / 606 70 00, Telecopy: 027 / 606 70 04, and Internet: <http://www.vs.ch/scpf>. A table below the contact information lists various services and resources under three categories: "A propos du Service", "Chasse", and "Pêche".

Accueil > Transports, équipement et environnement > Service de la chasse, de la pêche et de la faune

**Département des transports, de l'équipement et de l'environnement**



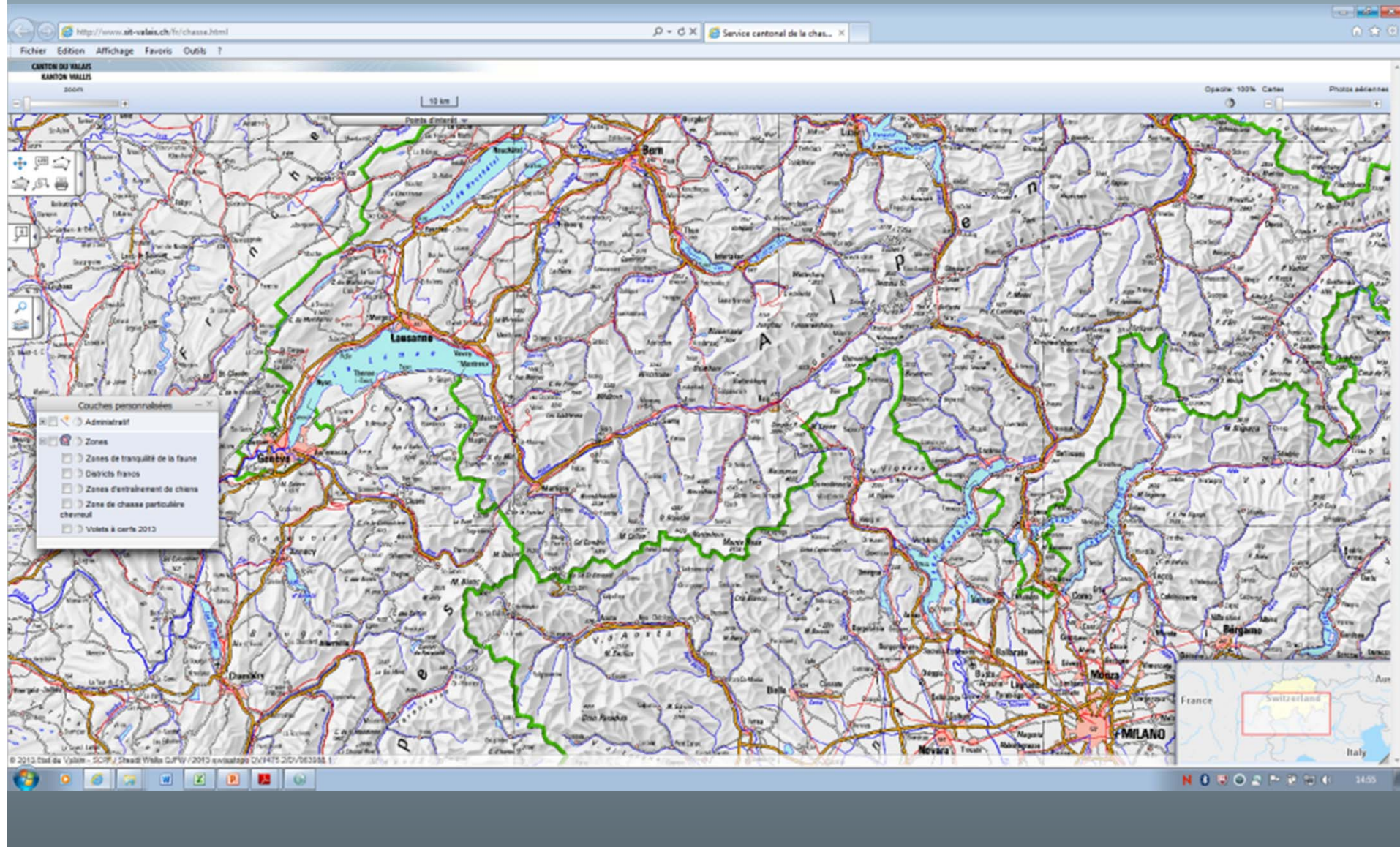
Service de la chasse, de la pêche et de la faune

Rue de l'Industrie 29  
1950 Sion  
Téléphone: 027 / 606 70 00  
Télécopie: 027 / 606 70 04  
Internet: <http://www.vs.ch/scpf>

A propos du Service	Chasse	Pêche
Missions	Législation chasse	Législation pêche
Contacts	Formation des chasseurs	Informations concernant le permis de pêche
	Carte interactive	Carte piscicole
	Carte de chasse sanglier - permis S	Liste revendeurs FCVPA 2012
	Statistique	Information pêche professionnelle
	Consultation	Léman

<http://www.sit-wallis.ch/de/jagd.html>

# Interaktive Karte des Kantons





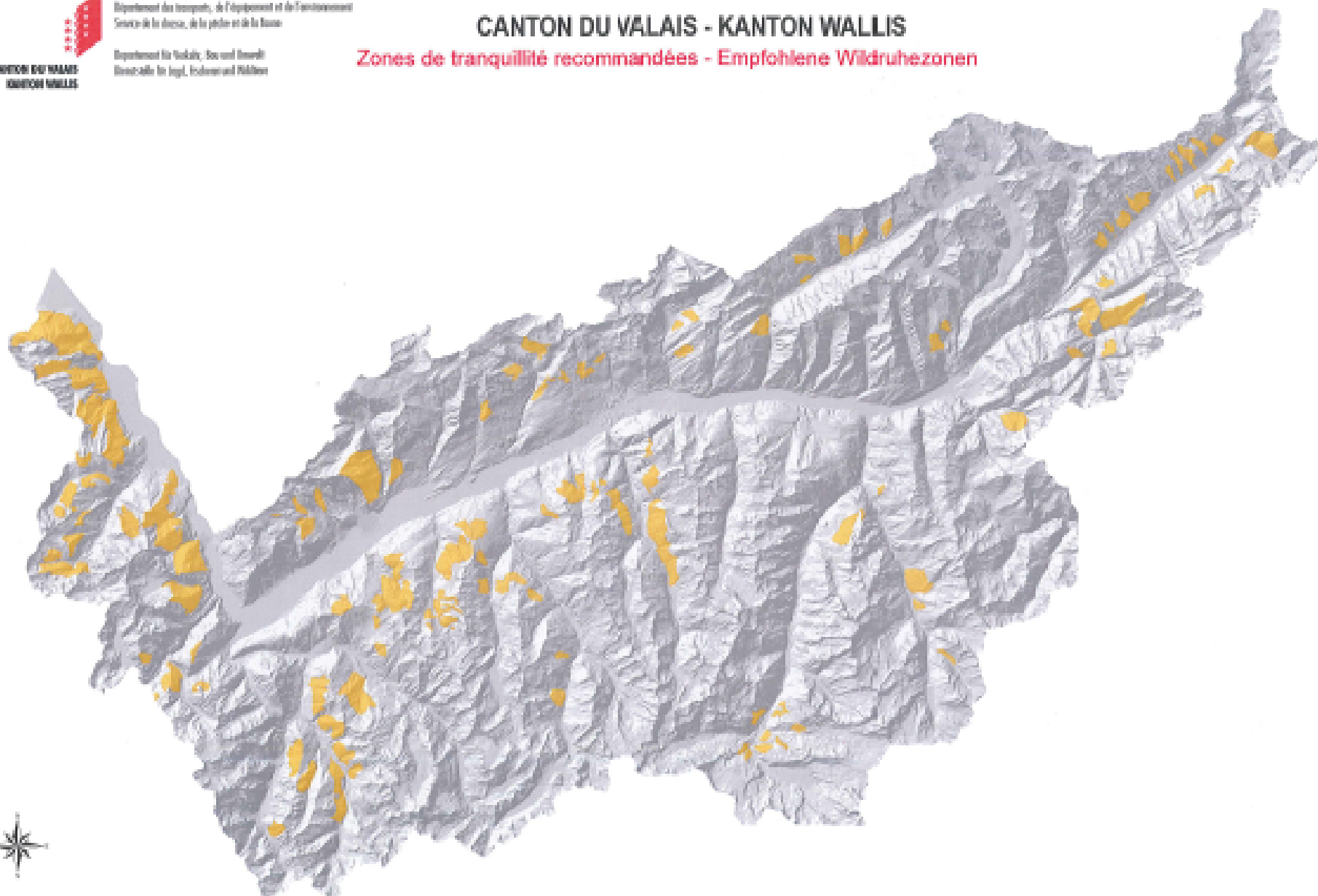
Département des transports, de l'équipement et de l'environnement  
Service de la chasse, de la pêche et de la faune

Département de l'énergie, des eaux et forêts  
Bürostelle für Jagd, Fischerei und Wildtiere

CANTON DU VALAIS  
KANTON WALLIS

## CANTON DU VALAIS - KANTON WALLIS

Zones de tranquillité recommandées - Empfohlene Wildruhezonen



1:120'000

# Empfehlungen des Kantons für die EWRZ auf der interaktiven Karte

**Schutzzeit:** 1.12 – 15.4

**Empfehlungen:** Danke, dass Sie die Wildtiere respektieren, indem Sie die markierten Routen oder die bestehenden Wege und Strassen benutzen. Vermeiden Sie das Skifahren und Wandern im Wald. Führen Sie Ihren Hund an der Leine.



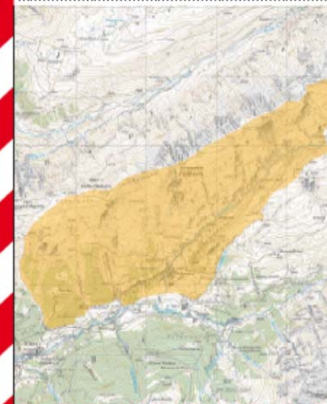
# Beispiel einer Tafel



## Vorsicht Wildtiere!

Danke, dass Sie diesen Wintereinstand respektieren

Im Winter ziehen sich die Wildtiere in Waldgebiete zurück, um dem rauen Klima zu entgehen. In diesen Wintereinständen brauchen die Wildtiere absolute Ruhe, um Fettreserven zu sparen.



- Um den Winter zu überleben müssen Gämsen, Rehe und Hirsche jede Kalorie einsparen können, da keine energie- und abwechslungsreiche Nahrung gefunden werden kann. Häufen sich Störungen können die Wildtiere ihren Stoffwechsel nicht herunterfahren und verbrauchen viel Energie. Die Überlebenschancen werden dadurch drastisch vermindert.
- In dieser Zone können Sie durch ein verantwortungsbewusstes Verhalten vom **1. Dezember bis zum 15. April** dazu beitragen das Überleben der Wildtiere zu gewährleisten.

### Vier Regeln für mehr Natur

1. Wildruhezonen und Wildschutzgebiete beachten
2. Im Wald auf den markierten Routen und Wegen bleiben
3. Waldränder und schneefreie Flächen meiden
4. Hunde an der Leine führen – insbesondere im Wald

Respektiere  
deine Grenzen

[www.respektiere.deinegrenzen.ch](http://www.respektiere.deinegrenzen.ch)





# Kantonaler Walliser Jägerverband





- 1. Jäger und Naturnutzer**
- 2. Beobachtung des Lebensraumes im Winter**
- 3. Förderung des Hege Fonds**
- 4. Zusammenarbeit mit der DJFW**
- 5. Förderung und Schutz des Waldes**

# Jäger und Naturnutzer

Der Jäger interessiert sich nicht nur während der Jagdzeit für Wild und Natur sondern er bewegt sich während des ganzen Jahres in der Natur. Durch seine Beobachtungen stellt der Jäger die Störungen, welche die verschiedenen Wintersportaktivitäten in der freien Natur verursachen fest. Dabei werden die negativen Auswirkungen auf die Wildtiere dem Beobachter vor Augen geführt.



# Feststellungen im Winterlebensraum

Das Variantenskifahren ausserhalb der Pisten verursacht erhebliche Störungen für die Wildtiere im Winter.

Respektvolles Verhalten gegenüber den Wildtieren ist für deren Überleben von entscheidender Bedeutung.

Der durch die Störungen verursachte Stress hat gravierende Konsequenzen für die Wildtiere, welche zu dieser Jahreszeit bei jeder Flucht die zum Überleben wichtigen Energiereserven reduzieren.



# Förderung des Hege Fonds

Der Hege Fonds des KWJV hat zum Zweck: den Schutz der Wildtiere und ihrer Lebensräume. Diese Sensibilisierungskampagne entspricht somit dem vom Reglement des Fonds umschriebenen Zweck und bietet den Jägern Gelegenheit aufzuzeigen, dass sich der Jäger generell um den Schutz der Wildtiere kümmert. Die Idee Plakate zur Sensibilisierung der Bevölkerung zu schaffen, wurde von der Delegiertenversammlung des WKJV im Jahre 2012 in Conthey einstimmig angenommen.



# Zusammenarbeit mit DJFW

Zur Schaffung und Entwicklung des Projekts hat der WKJV die Zusammenarbeit mit der DJFW gesucht, um die sensiblen Zonen zu bezeichnen und ansprechende, informative und einheitliche Plakate zu schaffen.

Diese Zusammenarbeit hat es erlaubt die Jäger und die Dienststelle einander näher zu bringen und die naturschützerische Seite des Jägers in den Vordergrund zu rücken.



# Förderung und Schutz des Waldes

Die Störungen der Wildtiere verstärken den Druck auf den Wald. Die Konzentration des Wildes in unzugänglichen Gebieten führt zu einem starken Äsungsdruck auf die Waldpflanzen und gefährdet die natürliche Waldverjüngung..

In denselben Gebieten haben diese Wälder eine wichtige Schutzfunktion für die Bevölkerung.





# Nützliche Internet Adressen

- [http://www.respektiere deine Grenzen.ch/](http://www.respektiere.deineGrenzen.ch/)
- <http://www.sit-valais.ch/de/jagd.html>
- <http://www.djfw.ch/>
- <http://www.vogelwarte.ch/>



**Danke für  
Ihre  
Aufmerksam-  
keit!**