

Die Tigermücke bekämpfen

Weisse Linie auf dem Thorax

BESEITIGUNG VON EIBLAGEPLÄTZEN



Leeren Sie alle Behälter und stellen Sie sie auf den Kopf



Füllen Sie etwas Sand in die Unterersetzer Ihrer Blumentöpfe



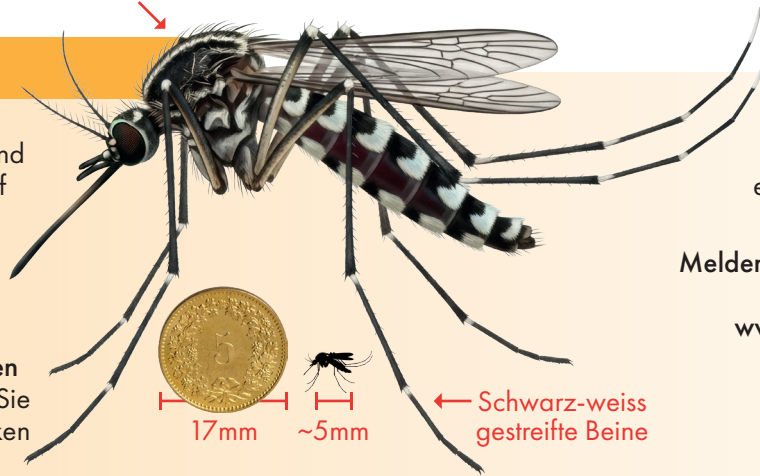
Falten Sie die Plastikplanen zusammen und verstauen Sie sie nach dem Regen. Denken Sie auch an Spielzeug, Gummireifen, Schubkarren usw.



Verschliessen Sie Ihre Regenwasserauffangbehälter luftdicht

GUT ZU WISSEN

Die Tigermücke meidet natürliche Gewässer, in denen sie sich aufgrund von Fressfeinden nicht ansiedeln kann.



MELDEN!

Glauben Sie, im Wallis eine Tigermücke gesehen zu haben?

Melden Sie jeden verdächtigen Fund auf der Website www.moustiques-suisse.ch

INFO

Hotline : 027 606 32 41
moustiquetigre@admin.vs.ch
www.vs.ch/info-moustiquetigre



CANTON DU VALAIS
KANTON WALLIS