

# Bienvenue



## Conférence de presse Reconstruction des voies d'accès à Blatten

28.04.2026



1

## Reconstruction des voies d'accès à Blatten

### Programme

#### 1<sup>ère</sup> partie: Présentation / intervenants

- **Franz Ruppen**, Conseiller d'Etat – Chef du département de la mobilité, du territoire et de l'environnement
- **Matthias Bellwald**, Président de la commune de Blatten
- **Stefan Luggen**, Adjoint au Service de la mobilité

#### 2<sup>ème</sup> partie: Pose de la première pierre de la nouvelle route cantonale / construction du téléphérique provisoire

- Déplacement sur site

Reconstruction des voies d'accès à Blatten



2



**Franz Ruppen**  
Conseiller d'Etat  
Chef du département de la mobilité, du  
territoire et de l'environnement

Reconstruction des voies d'accès à Blatten

CANTON DU VALAIS  
KANTON WALLIS

3



**Stefan Luggen**  
Adjoint au  
Service de la mobilité

Reconstruction des voies d'accès à Blatten

CANTON DU VALAIS  
KANTON WALLIS

4

## Mesures du Service de la mobilité

Construction de la nouvelle route cantonale NG24 Wiler – Blatten

Construction d'un téléphérique provisoire Wiler - Weissenried



Reconstruction des voies d'accès à Blatten



5

## Mesures du Service de la mobilité

### Mesures urgentes et projet ordinaire de remise en état

- Construction de la nouvelle route cantonale NG702  
Weissenried - Blatten 6.5 Mio.
- Construction du téléphérique provisoire Wiler - Weissenried 9.3 Mio.
- Construction de la nouvelle route cantonale NG24 Wiler - Blatten 29.7 Mio.

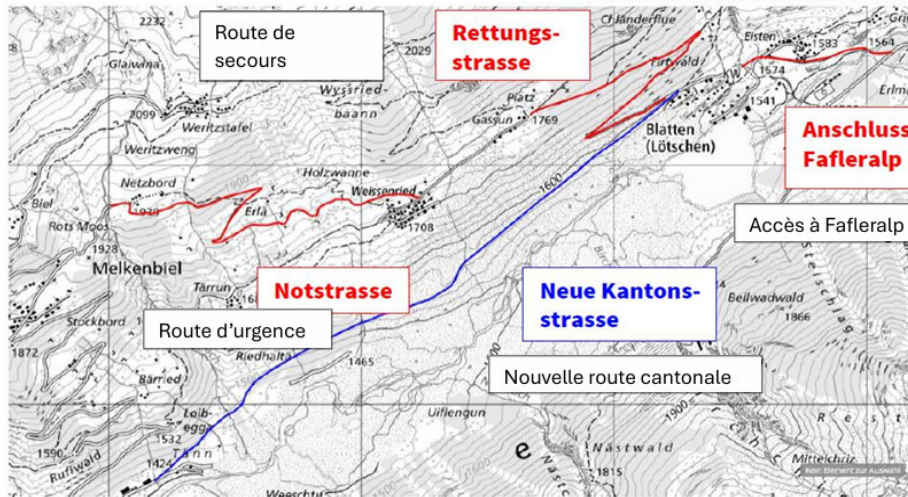
Reconstruction des voies d'accès à Blatten



6

# Mesures du Service de la mobilité

## Construction de la nouvelle route cantonale NG24 Wiler – Blatten



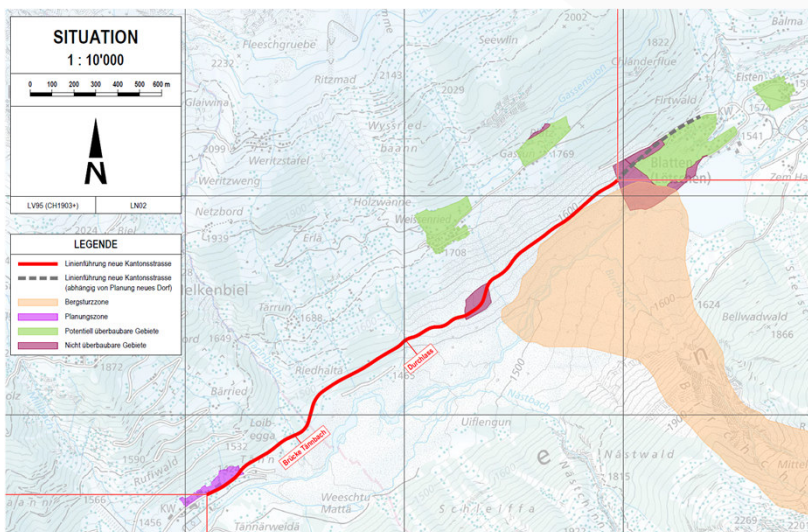
Reconstruction des voies d'accès à Blatten



7

# Mesures du Service de la mobilité

Phase de construction jusqu'en 2029 / Longueur env. 2.8 km / coûts env. 29.7 Mio.



Reconstruction des voies d'accès à Blatten



8

# Mesures du Service de la mobilité

## Tracé de la nouvelle route cantonale Wiler - Blatten



1ère partie Ouest



2ème partie Ouest



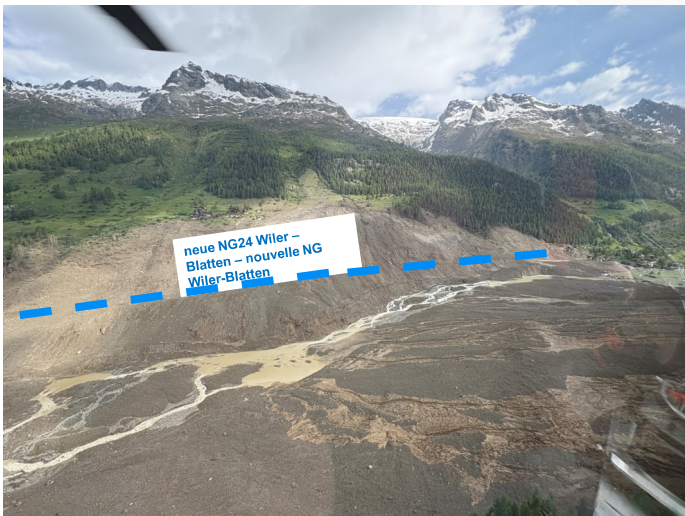
Reconstruction des voies d'accès à Blatten

CANTON DU VALAIS  
KANTON WALLIS

9

# Mesures du Service de la mobilité

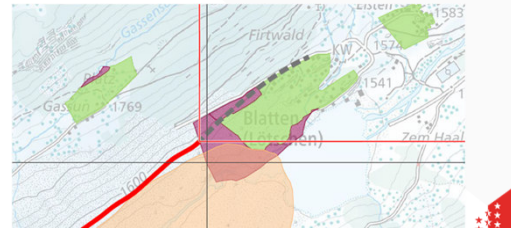
## Tracé de la nouvelle route cantonale Wiler - Blatten



1ère partie Est



2ème partie Est



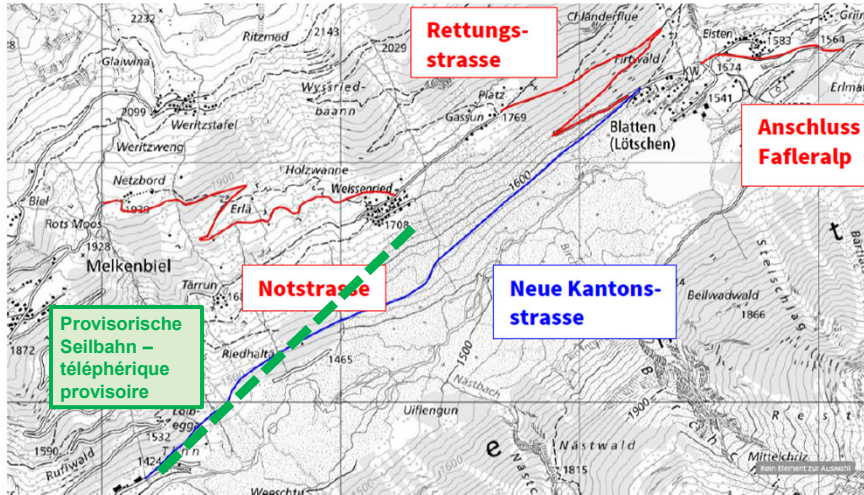
Reconstruction des voies d'accès à Blatten

CANTON DU VALAIS  
KANTON WALLIS

10

# Mesures du Service de la mobilité

## Construction du téléphérique provisoire Wiler - Weissenried



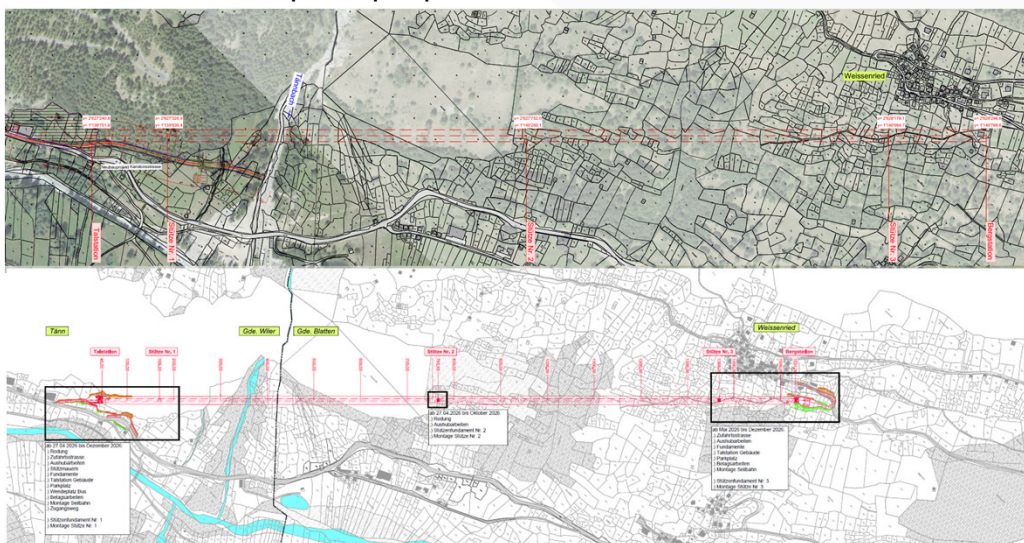
Reconstruction des voies d'accès à Blatten



11

# Mesures du Service de la mobilité

## Construction du téléphérique provisoire Wiler - Weissenried



Reconstruction des voies d'accès à Blatten



12

## Mesures du Service de la mobilité

Construction du téléphérique provisoire Wiler – Weissenried / stations aval et amont



Reconstruction des voies d'accès à Blatten



13

## Mesures du Service de la mobilité

Construction du téléphérique provisoire Wiler - Weissenried

### AT8 – Wiler - Weissenried

Bergstation  
1701 m ü. M.

Talstation  
1435 m ü. M.

M = Motor  
Tragsseil  
Nachsteckvorrichtung  
Zugseil

- bis maximal 80 P/h
- 4.8 min
- 7 m/s
- 1584.5 m
- 2 Stk.
- 3 Stk.

8 Personen Panorama-Kabine

Platz für Europaletten / verstärkter Boden  
Platz für Rollstuhlfahrer

Reconstruction des voies d'accès à Blatten



14

# Matthias Bellwald

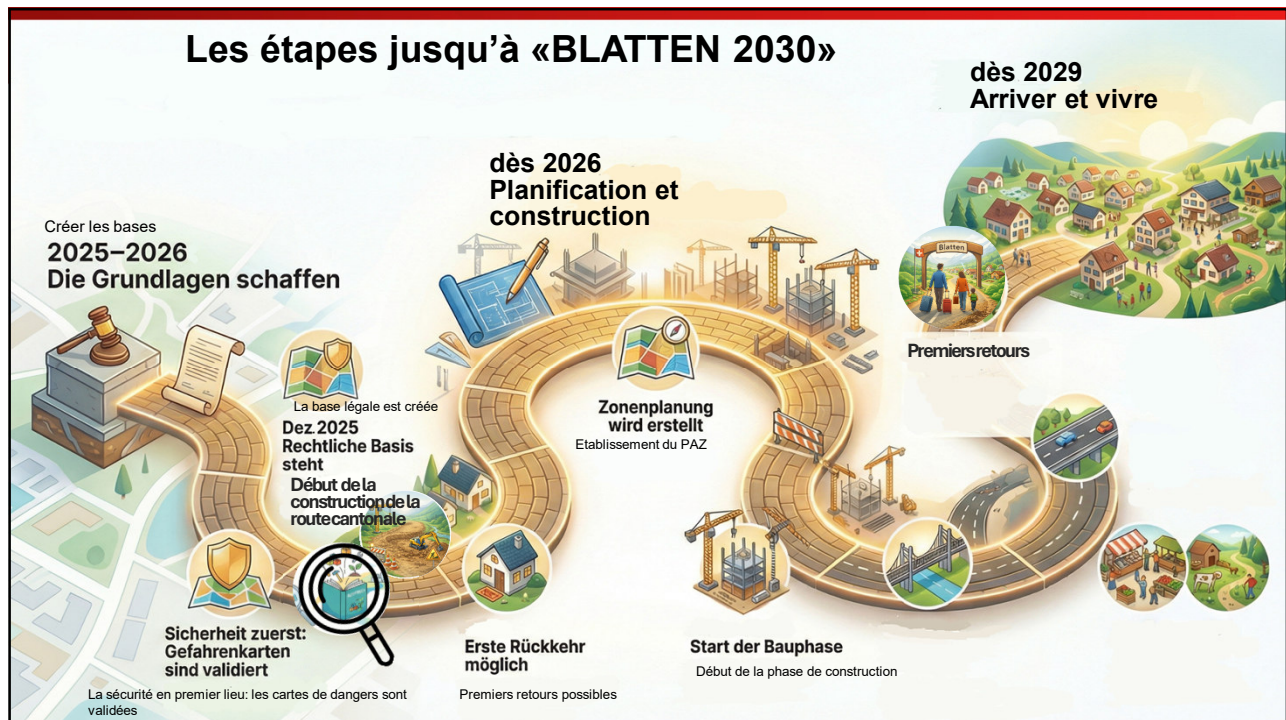
Président de la commune de Blatten

Reconstruction des voies d'accès à Blatten



15

## Les étapes jusqu'à «BLATTEN 2030»



16

# Franz Ruppen

Conseiller d'Etat

Chef du département de la mobilité, du territoire et de l'environnement

Reconstruction des voies d'accès à Blatten



17

## Reconstruction des accès à Blatten

**2<sup>ème</sup> partie: pose de la première pierre** de la nouvelle route cantonale / construction du téléphérique provisoire



Reconstruction des voies d'accès à Blatten



18

**Merci de votre attention!**

