

# Réduction individuelle des primes (RIP) 2026 en Valais

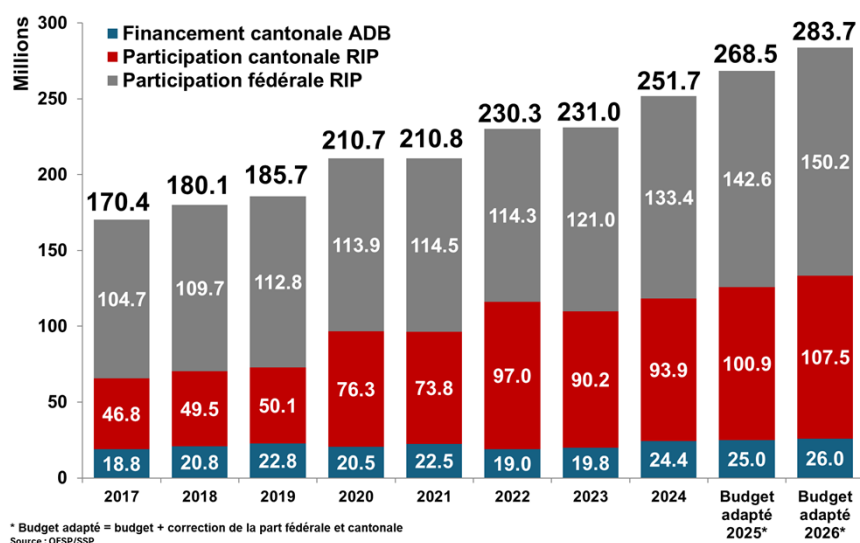
Annexe au communiqué de presse du 3 février 2026



1

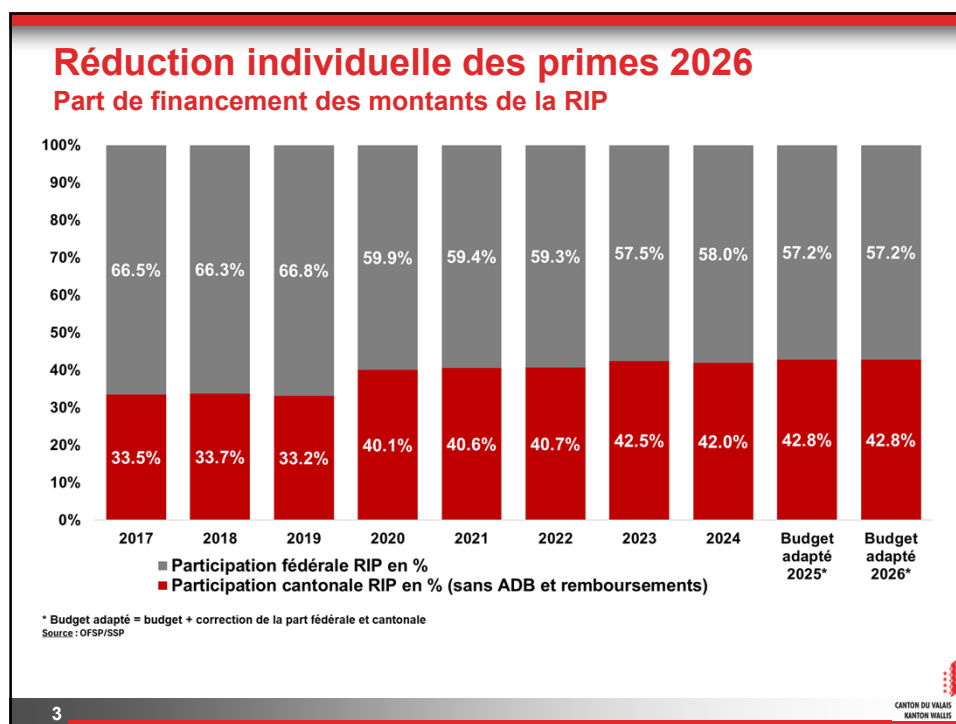
## Réduction individuelle des primes 2026

Financement des montants de la RIP et des ADB

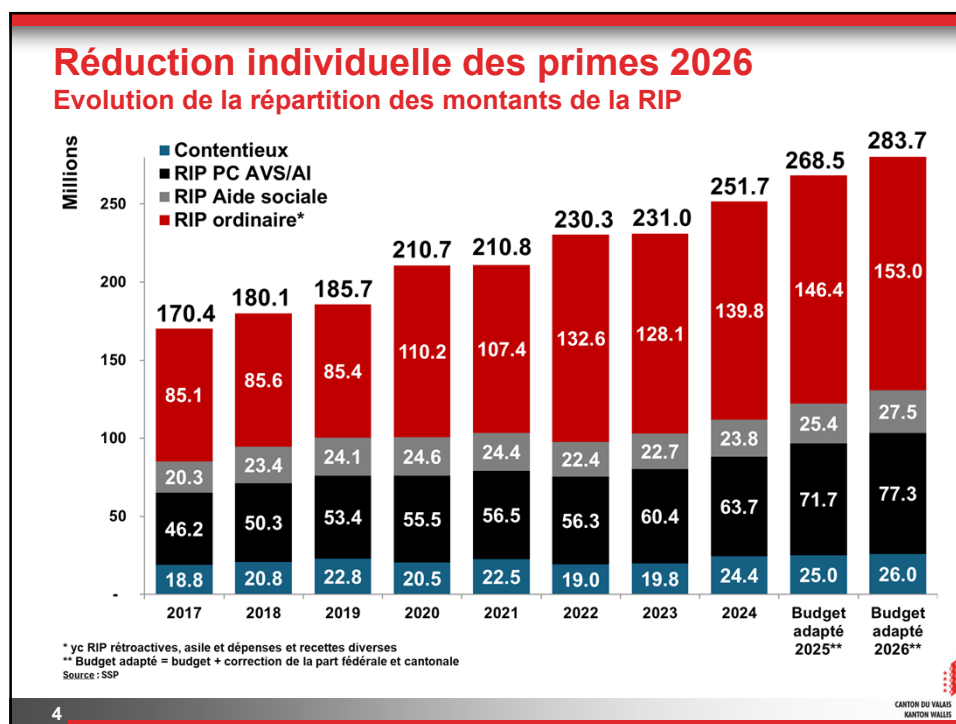


2

2



3

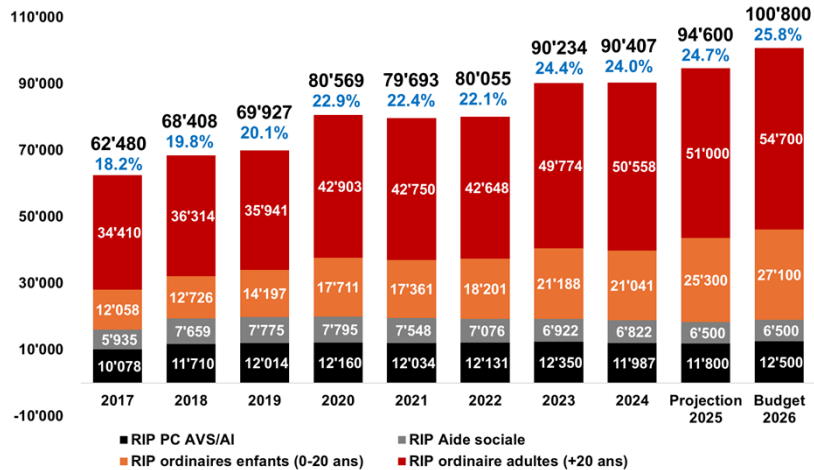


4

## Réduction individuelle des primes 2026

### Evolution du nombre de bénéficiaires en Valais

Par rapport à 2025, environ 6'200 personnes supplémentaires bénéficieront d'une RIP 2026.



Remarque : Les subsides alloués en 2025 au titre d'années antérieures ont été imputés et répartis sur les exercices correspondants

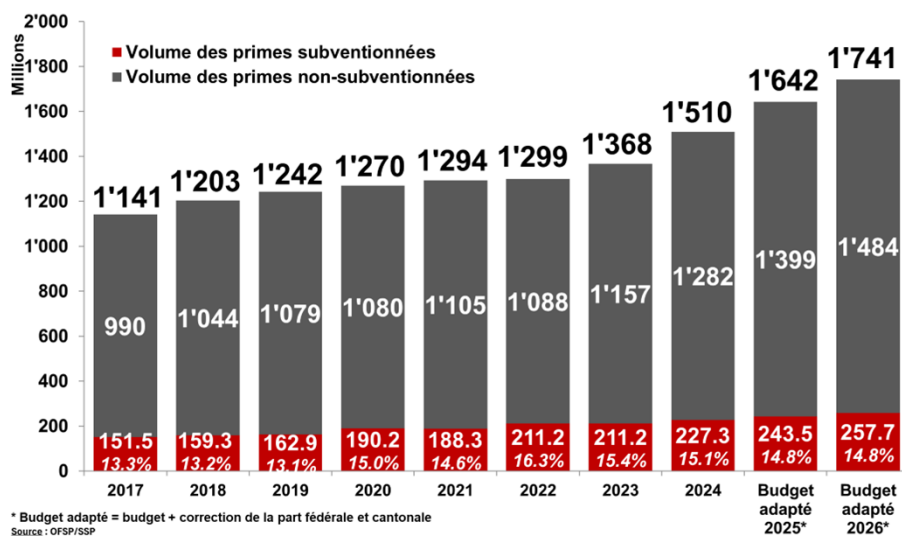
Source : SSP

5

CANTON DU VALAIS  
KANTON VALAIS

## Réduction individuelle des primes 2026

### Part de la RIP par rapport au volume total des primes AOS en Valais

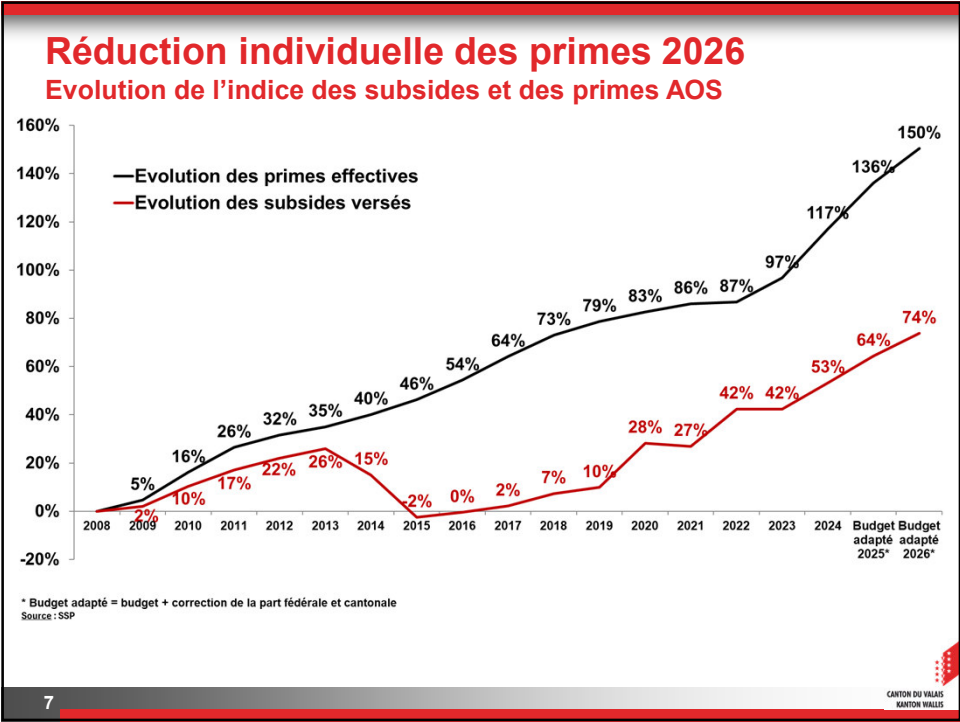


\* Budget adapté = budget + correction de la part fédérale et cantonale

Source : OFSP/SSP

6

CANTON DU VALAIS  
KANTON VALAIS



7

# Réduction individuelle des primes 2026

## Limites de revenu donnant droit à une RIP

PERSONNES SEULES									
	Classe	Taux Subside (Provisoire)	Personne seule seule	avec 1 enfant	avec 2 enfants	avec 3 enfants	avec 4 enfants	avec 5 enfants	avec 6 enfants
Adultes		100%	Personnes à l'aide sociale et bénéficiaires de prestations complémentaires AVS/AI						
	1	70%	21'000	38'250	48'250	56'250	62'250	68'250	74'250
	2	50%	23'917	41'896	51'896	59'896	65'896	71'896	77'896
	3	40%	26'833	45'542	55'542	63'542	69'542	75'542	81'542
	4	30%	29'750	49'188	59'188	67'188	73'188	79'188	85'188
	5	20%	32'667	52'833	62'833	70'833	76'833	82'833	88'833
	6	10%	35'583	56'479	66'479	74'479	80'479	86'479	92'479
	7	5%	38'500	60'125	70'125	78'125	84'125	90'125	96'125
Enfants		80%	-	63'000	70'125	78'125	84'125	90'125	96'125
COUPLES									
	Classe	Taux Subside (Provisoire)	Couple	avec 1 enfant	avec 2 enfants	avec 3 enfants	avec 4 enfants	avec 5 enfants	avec 6 enfants
Adultes		100%	Personnes à l'aide sociale et bénéficiaires de prestations complémentaires AVS/AI						
	1	70%	36'750	48'750	58'750	66'750	72'750	78'750	84'750
	2	50%	41'854	53'854	63'854	71'854	77'854	83'854	89'854
	3	40%	46'958	58'958	68'958	76'958	82'958	88'958	94'958
	4	30%	52'063	64'063	74'063	82'063	88'063	94'063	100'063
	5	20%	57'167	69'167	79'167	87'167	93'167	99'167	105'167
	6	10%	62'271	74'271	84'271	92'271	98'271	104'271	110'271
	7	5%	67'375	79'375	89'375	97'375	103'375	109'375	115'375
Enfants		80%	-	116'000	116'000	116'000	116'000	116'000	116'000
Dès le 4 <sup>ème</sup> enfant, les limites sont augmentées de 6'000 francs par enfant supplémentaire									

8

CANTON DU VALAIS  
KANTON VALAIS

8

## Réduction individuelle des primes 2026

### Primes de référence 2026

#### Région 1

Majorité des communes du Valais romand.

#### Région 2

Communes du Haut-Valais, Anniviers, Evolène, Hérémence, Mont-Noble, Saint-Martin et Vex.



Primes de référence utilisées pour les bénéficiaires de l'aide sociale ou de prestations complémentaires AVS/AI

	Région 1	Région 2
Adultes	591.-	506.-
Jeunes	422.-	378.-
Enfants	140.-	116.-

Primes de référence utilisées pour les bénéficiaires ordinaires

	Région 1	Région 2
Adultes	561.-	481.-
Jeunes	401.-	359.-
Enfants	133.-	110.-

9

CANTON DU VALAIS  
KANTON VALAIS

9

## Réduction individuelle des primes 2026

### Calcul du revenu déterminant le droit à la RIP

Les bénéficiaires sont déterminés automatiquement sur la base des données fiscales 2024.

#### Revenus (tous les revenus)

Revenu du travail (salarié et indépendant)  
Rentes, pensions, indemnités (Rentes AVS/AI, APG, ...)  
Autres revenus (Prest. en capital, rev. immobilier, pensions alim., rev. étranger)

#### Déductions

Intérêts passifs  
Frais d'administration des titres  
Dépenses professionnelles des salariés  
Cotisations à des formes de prévoyance (2<sup>ème</sup> et 3<sup>ème</sup> pilier)

#### = Revenu net avant les déductions personnelles (chiffre 2400)

+ 5% de la fortune revalorisée nette  
+ les revenus de la fortune immobilière négatifs  
+ les pertes commerciales non absorbées d'une activité indépendante  
+ les cotisations à des formes reconnues de prévoyance liée (pilier 3a)  
./. les pensions alimentaires versées  
./. les prestations en capital reçues

= **Revenu déterminant**

10

CANTON DU VALAIS  
KANTON VALAIS

10

## Réduction individuelle des primes 2026

### Conclusions

- ▲ 283.7 millions pour la RIP en 2026 (+15.2 mios)
- ▲ Les limites de revenus donnant droit à la RIP ont été augmentées
- ▲ Environ 100'800 personnes bénéficieront d'une réduction des primes 2026 (+6'200 bénéficiaires)