



CANTON DU VALAIS
KANTON WALLIS

DAS RICHTIGE HANDELN

WENN IHR ARZT NICHT
ERREICHBAR IST



medi24

NICHT LEBENSBEDROHLICHE NOTFÄLLE
NOTRUF 24 STUNDEN AM TAG
7 TAGE DIE WOCHE

VERMEIDEN SIE WARTEZEITEN IN DER NOTAUFNAHME

Schnelle Antwort durch medizinisch-pflegerisches Personal, das die Situation analysiert, Ratschläge erteilt und Sie bei Bedarf an einen geeigneten Partner weiterleitet.



APOTHEKE



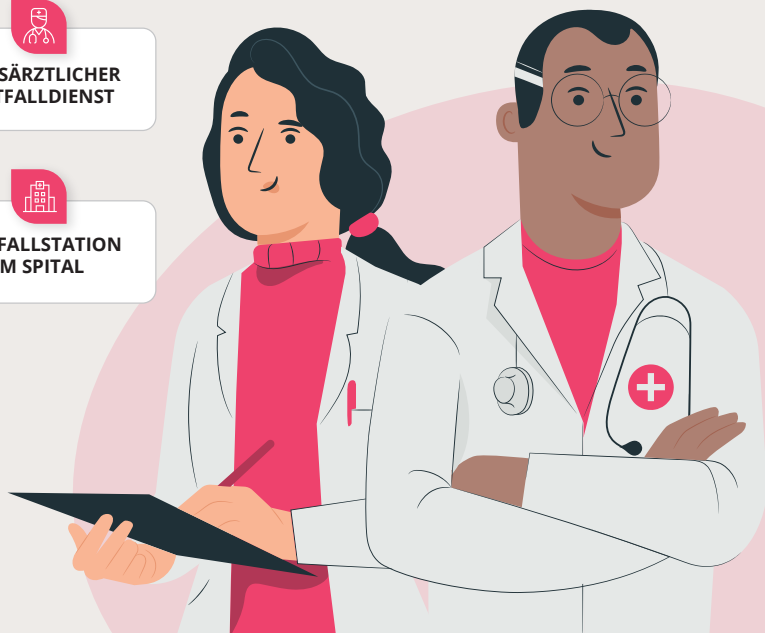
HAUSÄRZTLICHER
NOTFALLDIENST



MEDIZINISCHER
BEREITSCHAFTSDIENST



NOTFALLSTATION
IM SPITAL



DIE RICHTIGEN TELEFONNUMMERN FÜR EINE OPTIMALE ANTWORT



NICHT LEBENSBEDROHliche NOTFÄLLE ERWACHSENE

0900 144 033 — Telemedizinisches Beratungszentrum Medi24
(CHF 0.50/Anruf + CHF 2.-/Min - maximale Kosten CHF 30.50)



NICHT LEBENSBEDROHliche NOTFÄLLE KINDER

0900 144 027 — Telemedizinisches Beratungszentrum Medi24
(CHF 0.50/Anruf + CHF 2.-/Min - maximale Kosten CHF 30.50)



ZAHNÄRZTLICHE NOTFÄLLE

0900 144 044 — Zahnärztlicher Notfalldienst
(CHF 0.50 pro Anruf + CHF 2.-/Min ab Festnetz)



PSYCHIATRISCHE NOTFÄLLE

027 604 33 33



DIENSTAPOTHEKE

0848 39 39 39



LEBENSBEDROHliche NOTFÄLLE 144



Im Notfall bereit mit EchoSOS

Laden Sie die App herunter, damit Sie immer die richtigen Notrufnummern in der Schweiz und im Ausland haben, Ihren Standort automatisch übermitteln und Informationen über den nächstgelegenen Notfalldienst und dessen Auslastung erhalten.



echoSOS
die Notfall-App