



Analyse et gestion des risques – Plan d'action

29 | 11 | 2016





**CANTON DU VALAIS
KANTON WALLIS**

Présidence du Conseil d'Etat
Chancellerie - IVS

Präsidium des Staatsrates
Kanzlei - IVS

Invitation pour les médias

24 novembre 2016

Analyse cantonale des risques en cas de crises sociétales

Madame, Monsieur,

Le DFS souhaite adopter une attitude proactive dans la gestion des enjeux de sécurité et de formation en Valais. Un inventaire des situations de crises pouvant survenir dans le canton montre une préparation élevée face aux aléas liés aux dangers naturels. Cependant, il est de la responsabilité de l'Etat d'évaluer toutes les situations critiques pouvant affecter la sécurité et le bien-être de la population valaisanne.

Dans ce domaine, l'anticipation de crises liées à des troubles sociétaux dévoile des lacunes. Dans le cadre de la réforme du Plan directeur en matière de risques, le conseiller d'Etat Oskar Freysinger a ordonné la formation d'un groupe de travail interdisciplinaire chargé de réfléchir aux crises nouvelles et atypiques.

Une présentation de ces travaux sera faite lors d'une **conférence de presse**

**mardi 29 novembre 2016 à 14.00 heures
Espace Portes de Conthey – Sion**

Le chef du DFS sera accompagné de représentants de la police, de la sécurité civile et militaire et d'un expert externe.

Une documentation vous sera remise sur place. Vous la trouverez également, comme de coutume, sur le site Internet www.vs.ch dans les rubriques habituelles.

Veillez agréer, Madame, Monsieur, mes salutations les meilleures.

André Mudry
Chef de l'Information





29 novembre 2016

Analyse et gestion des risques – Plan d'action

(IVS).- Le Département de la formation et de la sécurité (DFS) souhaite adopter une attitude proactive en matière de sécurité. Un inventaire des situations de crise pouvant survenir dans le canton montre une préparation élevée face aux aléas liés aux dangers naturels. Toutefois, l'anticipation de crises liées à des troubles sociétaux dévoile certaines lacunes.

Dans le cadre de la réforme du Plan directeur en matière de risques, le Conseiller d'Etat Oskar Freysinger a ordonné au printemps 2016 la formation d'un groupe de travail interdisciplinaire, comprenant notamment des représentants de la police cantonale et du Service de la sécurité civile et militaire, ainsi que des experts indépendants, afin de réfléchir aux crises nouvelles et atypiques.

Suite à un examen des situations potentiellement dangereuses, deux thèmes ont été identifiés en priorité: « Pression migratoire » et « Perturbations financières ». Ce type de crises est actuellement plus probable qu'un conflit armé traditionnel, et pourtant nous y sommes très peu préparés, tant au niveau cantonal qu'au niveau fédéral. Une fiche « risque » est en cours d'élaboration pour ces deux sujets. D'autres thématiques suivront. L'analyse a été fondée en grande partie sur les modèles de prédiction existants et éprouvés, et complétée par la prise en compte de données sociétales pertinentes.

Dans la phase actuelle, il s'agit surtout d'une réflexion prospective et d'une élaboration des méthodes et des procédures d'analyse de situations jusqu'ici inédites. Le but du groupe de travail sera de proposer, d'ici début 2018, un catalogue comprenant une large palette de crises atypiques et de mesures concrètes adaptées à prendre en cas de danger. De même, une coordination étroite sur ces thèmes sera par la suite à mettre sur pied avec les autres cantons et la Confédération.

Personnes de contact :

Oskar Freysinger, chef du DFS, oskar.freysinger@admin.vs.ch, 027 606 40 05

Claude-Alain Roch, chef de l'Office cantonal de la protection de la population, claud-alain.roch@admin.vs.ch, 027 606 52 60



Analyse et gestion des risques

Plan d'action

29 novembre 2016

14.00 heures

Espace Portes de Conthey

Mot du Chef de département, Oskar Freysinger



- ▲ Contexte
- ▲ Objectifs
- ▲ Motivation

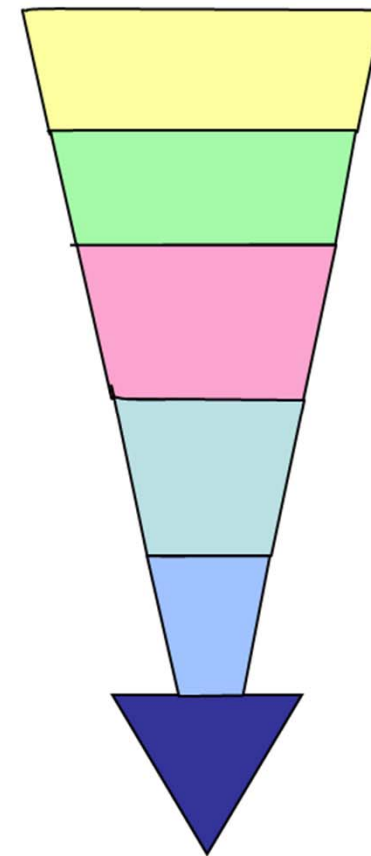
Domaines d'étude choisis

- ▲ Dans une première phase, deux thèmes ont été choisis.
- ▲ «Pression migratoire» et «Perturbations financières»
- ▲ Ces crises sont plus probables qu'un conflit armé traditionnel !
- ▲ La méthodologie sera expliquée par M. Roch dans quelques instants.
- ▲ Quelles sont les limites de l'exercice ?

Claude-Alain Roch - Méthodologie et outils

Méthode – Eléments-clés

- **Pré-choix des thèmes**
- **Interviews**
- **Choix des thèmes**
- **Fiches (3 scénarii) par thème
(1 à 2)**
- **Contrôle plausibilité**
- **Matrice des risques (intégration)**



Création d'une «fiche risque» - projet (exemple)

THEME DS02 / PAGE 2
INSTABILITE SOCIALE

Thème DS02 **Instabilité sociale**

Description du thème – choix des scénarii

A développer

Définitions

A rédiger les définitions inhérentes aux thèmes traités dans les scénarii

Événements vécus

Au niveau international

En Suisse

En Valais

THEME DS02 / PAGE 3
INSTABILITE SOCIALE

Scénario de référence A **Situation particulière**

Déroulement possible des événements (y compris la succession des événements)

Exemple :

Probabilité d'occurrence du scénario, 1 fois en X ans

F1	F2	F3	F4	F5	F6
50 - 100	101 - 500	501 - 1'000	1'001 - 10'000	10'001 - 100'000	> 100'000

Image des dommages

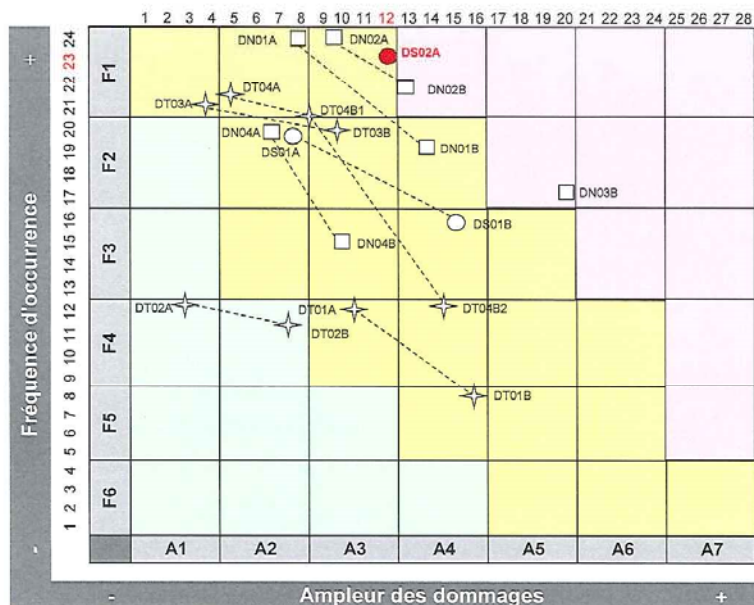
Dommages directs	Dommages indirects

Classe de dommage

	A1	A2	A3	A4	A5	A6	A7
Morts	0 - 3	4 - 10	11 - 30	31 - 100	101 - 1'000	1'001 - 10'000	> 10'000
Personnes gravement blessées ou malades	0 - 30	31 - 100	101 - 300	301 - 1'000	1'001 - 10'000	10'001 - 100'000	> 100'000
Personnes nécessitant des soins ou à évacuer	0 - 100	101 - 300	301 - 1'000	1'001 - 3'000	3'001 - 30'000	30'001 - 300'000	> 300'000
Détérioration des bases d'existence sur une surface en ha	0 - 10	11 - 30	31 - 100	101 - 300	301 - 3'000	3'001 - 30'000	> 30'000
Dommages matériels (Mio CHF) y.c. pertes économiques	0 - 10	11 - 30	31 - 100	101 - 300	301 - 3'000	3'001 - 30'000	> 30'000

MATRICE GENERALE DES RISQUES POUR LE CANTON DU VALAIS

Projet brut version 03 du 9 juillet 2010

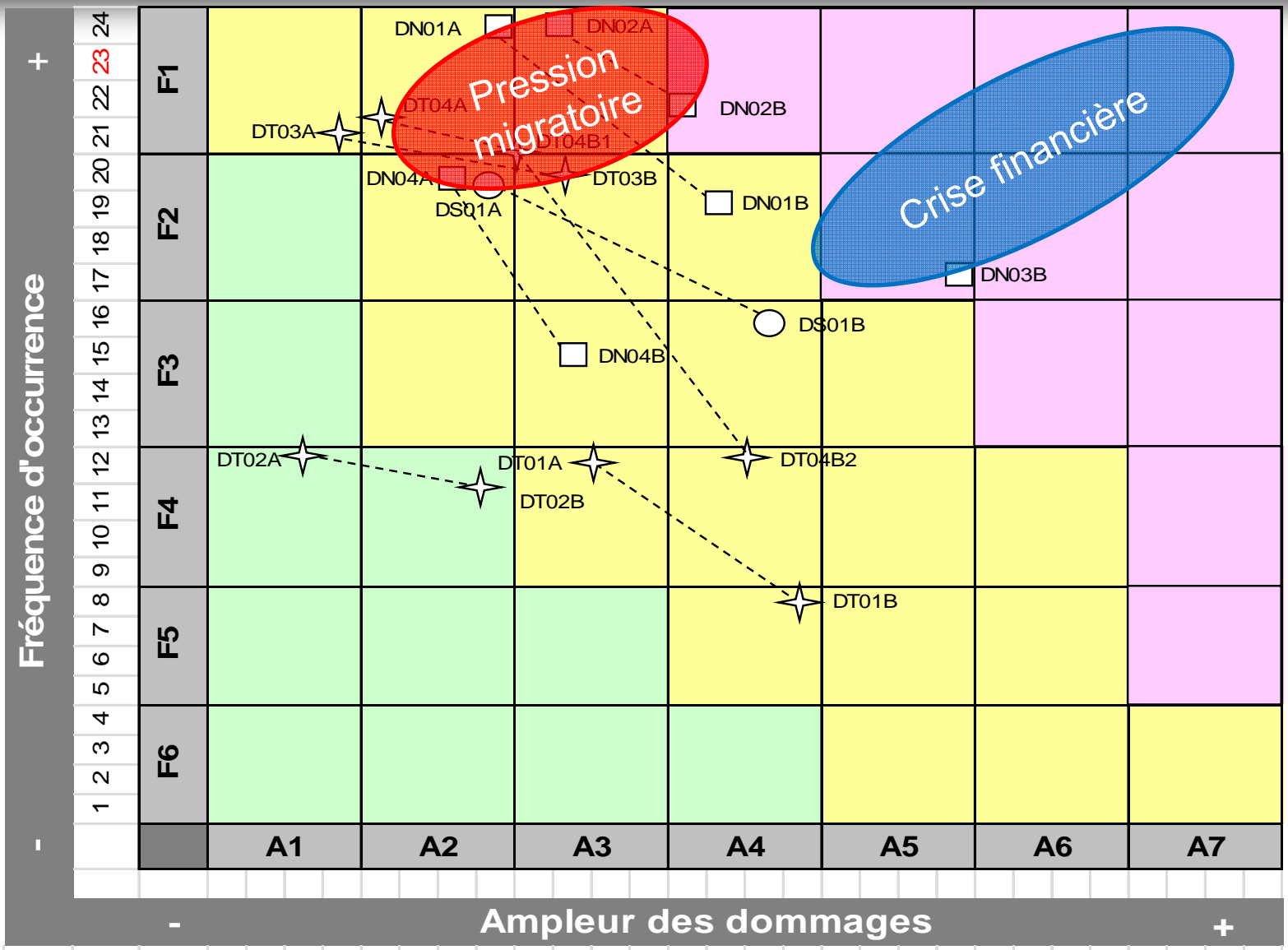


zone des risques importants
 zone des risques majeurs
 zone des risques extrêmes

- DN Dangers naturels
- DN01 **Avalanches**
 - A Gondo, vallées de Zermatt et de Saas
 - B Scénario 1999 x 1.2
- DN02 **Crues, inondations**
 - A Débordement Vièze à Monthey
 - B Rupture digue Rhône à Viège
- DN03 **Tremblement de terre**
 - B 6.5 éch Richter Siou-Sierre
- DN04 **Incendies de forêt**
 - A Incendie secteur Leuk
 - B Plusieurs grands incendies Viège-Saas
- ✦ DT Dangers techniques
- DT01 **Transport MD par rail**
 - A BLEVE 45 t propane en gare Sierre
 - B 55 t chlore en gare St Maurice
- DT02 **Transport MD par route**
 - A Camion-citerne essence à Châble
 - B Produit hautement toxique à Viège
- DT03 **Rupture système information**
 - A Virus dans nombreux réseaux informat
 - B Erreur software entraînant un blackout
- DT04 **Panne réseaux électriques**
 - A Blackout dans le Saastal
 - B1 Pénurie électricité 30 % 6 mois
 - B2 Blackout européen 1 semaine
- DS MD = Matières Dangereuses
Dangers de société
- DS01 **Epidémies, pandémies**
 - A Epidémie de légionellose
 - B Pandémie d'influenza type A/HxNy
- DS02 **Crises sociétales**
- A pression migratoire
 - B crise financière

RISQUE			
A	F	AxF	Rang
8.6	24	206.4	7
13.8	19	262.2	4
9.8	24	235.2	6
12.2	22	268.4	3
20.4	17	346.8	1
6.8	20	136.0	12
10.4	15	156.0	11
10.2	12	122.4	15
16.4	8	131.2	13
3.2	12	38.4	19
8.8	12	105.6	16
3.6	21	75.6	18
9.8	20	196.0	8
4.4	21	92.4	17
8.2	20	164.0	10
14.6	12	175.2	9
6.2	20	124.0	14
15.0	16	240.0	5
12.0	23	276.0	2
		0.0	

Les risques extrêmes se trouvent dans l'angle supérieur droit de la matrice alors que les risques importants sont situés dans le coin inférieur gauche de la matrice.



- zone des risques importants
- zone des risques majeurs
- zone des risques extrêmes

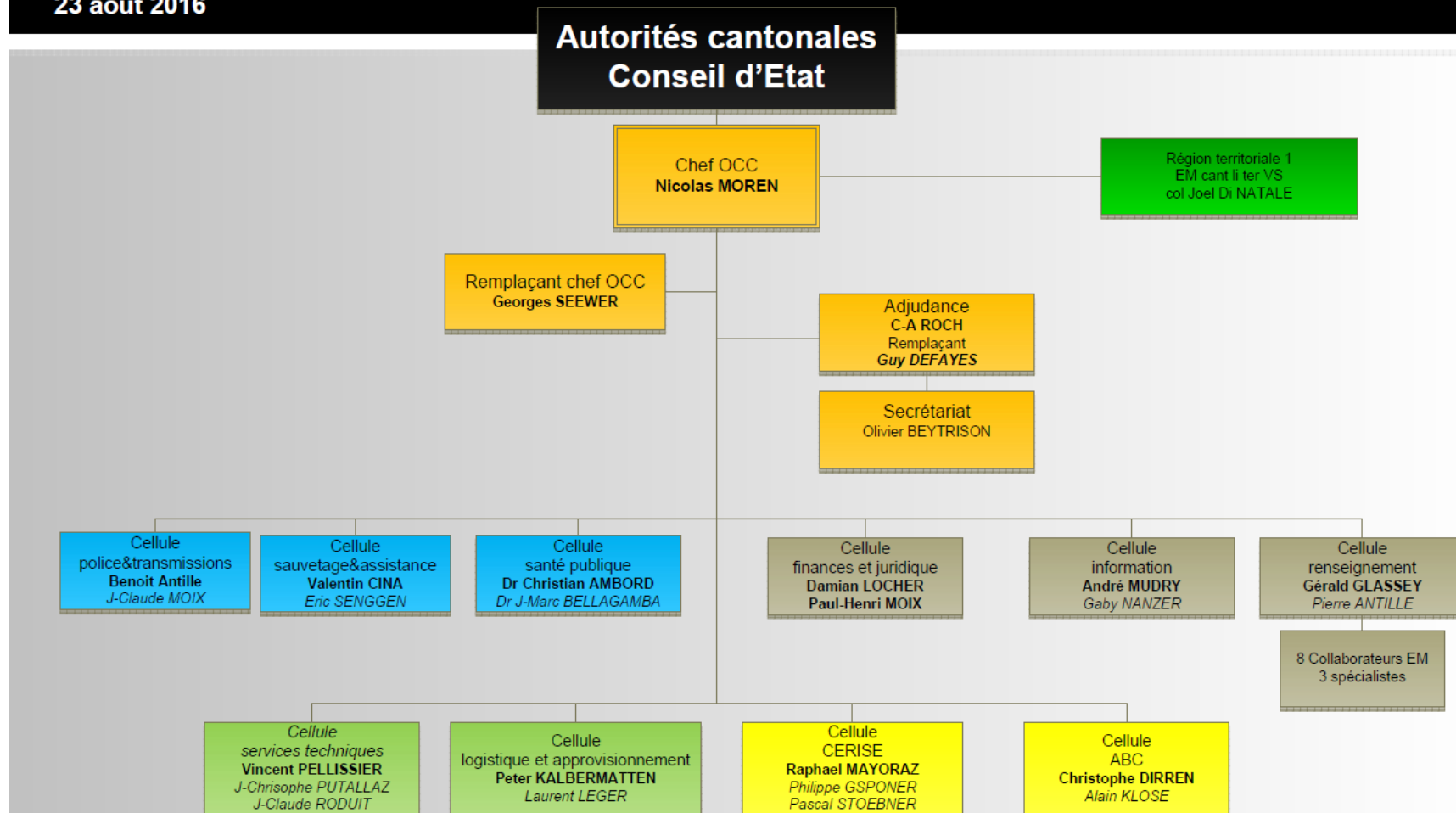
Observatoire cantonal des risques (révision 2017-2018)

THEME		
No	Description	Etat
DN01	Avalanche	Révision
DN02	Crues	Révision
DN03	Tremblement de terre	Révision
DN04	Grand incendie de forêts	Révision
DN 05	Instabilités de terrains	Nouveau
DN 06	Ouragans	Nouveau
DN07	Sécheresse	Nouveau
DT01	Transport MD par rail	Révision
DT02	Transport MD par route	Révision
DT03	Rupture système information	Révision
DT04	Panne réseau électrique	Révision
DT05	Risques ouvrages d'accumulation	Révision
DT06	Approvisionnement eau potable	Nouveau
DS01	Pandémie	Révision
DS02	Crises sociétales	Nouveau
DS03	Vague de chaleur	Nouveau

Coordination

ORGANE CANTONAL DE CONDUITE (OCC)

23 août 2016



Cap Grégoire Epiney – «Migratio»

- ▲ Contexte particulier de ces deux dernières années avec un flux migratoires venant de Syrie, Irak, Libye, Afghanistan etc. vers l'Europe
- ▲ Politique d'accueil européenne hétérogène
- ▲ Certitude : le flux migratoire va durer encore un certain temps
- ▲ Incertitudes nombreuses : changements des flux migratoires, des politiques d'accueil de nos voisins, etc.

Deutschland zieht die Schraube an

Buchs SG

Jetzt kommen die Flüchtlinge in die Ostschweiz

Blick.ch



Hypothèses de travail

- ▲ Des hypothèses de travail ont été formulées.
- ▲ Ces scénarios se basent sur des rapports de la Confédération.
- ▲ Les tâches nouvelles qui incombent aux homologues français et allemands ont été analysées.

Mesures immédiates de la Police cantonale

En cas de durcissement de la politique européenne ou d'un changement des flux vers la Suisse, le DFS peut prendre les mesures suivantes

- Mise sur pied de l'Organe Cantonal de Conduite
- Mise sur pied de l'EM crise PCVS intégrant les partenaires: PM, Cgfr, Sec mil, EM li cant ter, Reg ter 1, sécurité privée
- La Police cantonale devrait ainsi réduire certaines de ses activités pour appuyer l'Etat et les communes.

Mesures à prendre au niveau du Conseil Etat

- Recherche de transversalité avec les autres départements concernés.
- Coordination avec les communes pour la mise à disposition d'infrastructures et intégration dans la société civile
- Etablissement d'un plan de communication coordonné entre la Confédération, l'Etat du Valais et les communes.

Piero Falotti – Membre du groupe de travail

- ▲ Point de vue sur la démarche valaisanne
- ▲ Nécessité de prévoir au niveau politique ce genre de scénarii
- ▲ Le Valais sera-t-il le premier d'une longue liste à faire ce genre de démarche ?



Conclusion

- ▲ Fiches de risque «Pression migratoire» et «Perturbations financières» en préparation
- ▲ Une large palette de crises atypiques sera faite, avec un objectif d'avoir le catalogue complet d'ici début 2018
- ▲ Avoir des mesures adaptées pour chaque cas
- ▲ Coordonner avec les autres départements, cantons et/ou la Confédération, en cas de situation critique

**MERCI POUR VOTRE
ATTENTION !
QUESTIONS ?**