

# Amélioration de l'offre des transports publics valaisans pour l'horaire 2023



Conférence de presse  
2 décembre 2022

## Sommaire

- ▲ Objectifs du canton
- ▲ Améliorations de l'horaire 2023
- ▲ Focus sur la région sierroise
- ▲ PASS 13\*





## Les objectifs du canton



## Augmenter la part modale des transports publics Comment ?

- ▲ Renforcer le **réseau ferroviaire structurant**
  - Des grandes lignes performantes (ligne du Simplon et ligne du Lötschberg)
  - Un RE densifié (cadence semi horaire entre Brig et St-Gingolph et à terme (2050) au ¼ d'heure aux heures de pointe entre Sierre-Sion-Martigny)
  - Des lignes ferroviaires de rabattement améliorées (Entremont, Val d'Illiez (AOMC), Conches, Zermatt, Châtelard)
  
- ▲ Améliorer l'offre de bus/transports par câble **entre la plaine et la montagne avec rabattement sur le réseau structurant**



## Augmenter la part modale des transports publics Comment ?

- ▲ **Augmenter l'offre** : avec des résultats significatifs sur l'évolution de la fréquentation qui confortent la volonté du Service de la mobilité de poursuivre les développements d'offres (+ env. CHF 2 millions pour 2023).
- ▲ **Rendre plus attractif le prix des transports publics => PASS 13\***



## Les améliorations de l'horaire 2023



## Transport touristique

- ▲ Reconstitution du **Verbier Express** entre Genève et Le Châble durant les week-ends et certains jours fériés du 17.12.2022 au 23.04.2023.
- ▲ Reconstitution du **VosAlpes Express** entre Fribourg et Le Châble durant les week-ends et certains jours fériés du 17.12.2022 au 10.04.2023.



## Haut-Valais

- ▲ **145 Brigue - Domodossola**
  - Maintien d'une course supplémentaire le matin entre Iselle et Brigue afin de conserver la capacité de transport
- ▲ **12.491 Loèche - Viège**
  - 3 paires de courses supplémentaires les week-ends
- ▲ **12.624 Brigue – Naters – Blatten b. Naters**
  - Une paire de courses supplémentaires le matin (toute l'année au lieu d'uniquement l'hiver)
- ▲ **12.631 Brigue – Simplon – Gondo – Iselle - Domodossola**
  - Une course supplémentaire le matin entre Simplon Village et Iselle



## Valais central

- ▲ **12.341 Sion - Savièse**
  - 3.5 paires de courses supplémentaires du lundi au vendredi en fin d'après-midi
- ▲ **12.342 Sion - Savièse - Arbaz - Anzère**
  - 1 course supplémentaire le matin entre Arbaz et Grimisuat
- ▲ **12.383 Les Haudères - La Sage - La Forclaz**
  - 1 course supplémentaire les vendredis soirs



## Bas-Valais

- ▲ **12.121 Aigle – Vionnaz – Vouvry – Villeneuve VD**
  - Desserte du domaine de Barges par 3 paires de courses quotidiennes
- ▲ **12.130 St-Gingolph - Vouvry**
  - Nouvelle ligne de bus comportant 7 paires de courses offrant des correspondances à Vouvry de/pour Villeneuve VD
- ▲ **12.131 Vouvry - Miex**
  - Une paire de courses supplémentaires durant les week-ends d'été



## Bas-Valais

- ▲ **12.251 Le Châble VS - Verbier**
  - 4 paires de courses supplémentaires
- ▲ **12.271 Orsières - Champex**
  - Mise en place d'une paire de courses supplémentaires tous les jours et d'une paire de courses supplémentaires les vendredis soirs
- ▲ **12.272 Orsières – Praz-de-Fort - Ferret**
  - Mise en place d'une paire de courses supplémentaires tous les jours et d'une paire de courses supplémentaires les vendredis soirs



Focus sur  
la région sierroise



## Focus sur la région sierroise

- ▲ **Harmonisation de la tarification des lignes de bus entre Sierre et Sion**
- ▲ **12.411 Sierre - Chalais - Granges VS - Grône - Sion**
  - Mise en place d'une nouvelle offre comportant 28 paires de courses quotidiennes
- ▲ **12.412 Sierre - Granges VS - St-Léonard - Sion**
  - Mise en place d'une nouvelle ligne comportant 9 paires de courses entre Sierre et Sion et 3 paires entre Uvrier et Sion
- ▲ **12.413 Grône - Erdesson - Daillet**
  - Mise en place d'une nouvelle offre comportant aussi des courses les week-ends
- ▲ **12.428 Granges VS - Lens**
  - 3 paires de courses supplémentaires



## Focus sur la région sierroise

- ▲ **12.422 Sierre – Mollens – Montana - Crans**
  - Mise en place de 8 paires de courses supplémentaires entre Sierre et Venthône permettant un horaire cadencé à la demi-heure durant les heures de pointe
- ▲ **2225 Sierre/Siders (funî) – Montana Gare**
  - Nouveau funiculaire, nouvelles infrastructures permettant la mise en place d'un horaire cadencé chaque 20'.
- ▲ **Bus urbain toute l'année à Montana**



## Funiculaire Sierre – Montana – Crans



Chaque 20 minutes!

**La simplicité  
en ligne directe.**

Pratique, fréquent, évident.

## Amélioration de l'offre

- ▲ Liaison plaine-montagne toutes les 20 minutes!
- ▲ Amélioration en soirée avec une dernière course à 22h22, 7/7.
- ▲ Amplitude horaire de 06h22 à 22h22, 7/7.
- ▲ Correspondances optimisées avec la ligne du Simplon.
- ▲ Correspondances optimisées avec le réseau urbain de Crans-Montana.
- ▲ Circulation annualisée des lignes 431, 432 et 433 du bus urbain de Crans-Montana et création d'une nouvelle ligne 436 desservant le sud de la station.





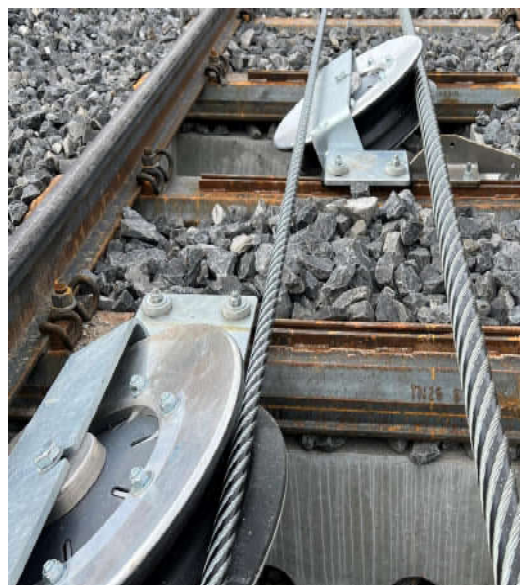
## Une aventure humaine extraordinaire

- ▲ Une fenêtre de 279 jours.
- ▲ Plus de 50 entreprises mandatées, essentiellement valaisannes.
- ▲ Des femmes et des hommes motivés et passionnés.
- ▲ Chacun était conscient d'écrire une partie de l'histoire.
- ▲ Une infrastructure pour 1 siècle.



## De nouvelles infrastructures

- ▲ 4.2 km de voie entièrement reconstruite.
- ▲ 1 pont reconstruit (SMC).
- ▲ 3 ponts reconstruits (Commune de Noble-Contrée).
- ▲ 1 nouveau pont construit (Commune de Crans-Montana).
- ▲ La falaise de la Vanire sécurisée.
- ▲ 1 passerelle d'évitement élargie.
- ▲ Des infrastructures de quais réaménagés.
- ▲ Largeur de la voie élargie à 1.4 mètre.
- ▲ Cela permettra aux prochaines générations d'augmenter la vitesse d'exploitation.



## Réaménagement des gares

- ▲ Création d'un quai de débarquement à Crans-Montana.
- ▲ Réaménagement complet des gares et des services.
- ▲ Portes de quai d'embarquement automatiques à Sierre et Crans-Montana.
- ▲ Nouvel ascenseur intérieur et extérieur à Sierre.
- ▲ Mise aux normes Lhand.
- ▲ Mise aux normes incendie.



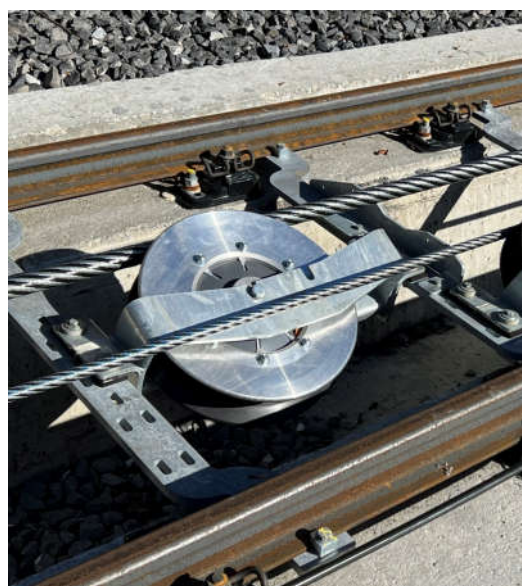
## Electromécanique

- ▲ 2 nouvelles voitures aux standards techniques actuels et compatibles au nouvel écartement de la voie.
- ▲ Remplacement de la commande.
- ▲ Remplacement de la poulie motrice.
- ▲ Nouveau moteur de secours électrique et suppression du moteur de secours diesel.
- ▲ Remplacement du réducteur.
- ▲ Révision en usine du moteur de traction.
- ▲ Révision et adaptation des armoires électriques.
- ▲ Adaptation de la station de renvoi de Sierre.



## Diminution des immissions sonores

- ▲ Mise en conformité sur les immissions sonores générées par l'exploitation (cadre légal).
- ▲ Remplacement des câbles tracteur et lest par un câble de type PERFORMA.
- ▲ Fixation du rail par des fixations spéciales de type Œuf de Cologne et Vossloh.
- ▲ Ecartement du rail à 1'400.
- ▲ Interface cohérente entre la ligne et les éléments.
- ▲ Construction d'une paroi anti-bruit de 98 mètres, secteur Muraz.



## Energie

- ▲ Projet pilote programme SETP 2050.
- ▲ Récupération et stockage de l'énergie de freinage de l'installation.
- ▲ Utilisation de l'énergie au moment le plus efficient, permettant de moins solliciter le réseau.
- ▲ Installation de 155 panneaux PV (311 m<sup>2</sup>) sur le toit de la gare de Crans-Montana (62.00 KWc).
- ▲ Acquisition certifiée d'une énergie 100% renouvelable provenant de l'hydraulique valaisan.
- ▲ Suppression du moteur de secours diesel et amélioration du concept de secours.



OFFRE VALABLE POUR LES TRANSPORTS PUBLICS

PASS 13\*

PROFITE EN 2 CLICS!  
(OU PRESQUE)

-20% SUR TES TRAJETS EN VALAIS!

1 Choisis et achète ton crédit

2 Active ton code dans l'app FAIRTIQ

Infos sur: [www.vs.ch/pass13](http://www.vs.ch/pass13)

CANTON DU VALAIS  
KANTON VALAIS

Lancement du PASS 13\*

CANTON DU VALAIS  
KANTON VALAIS

PASS 13\* **Phase de test**

- ▲ Crédit de transport public **valable sur le territoire valaisan qui donne 20% de crédit supplémentaire** pour l'achat de titres de transports publics.
- ▲ Une **phase test**: nombre limité de PASS 13\*, pour cibler les besoins de la clientèle valaisanne afin d'adapter le titre de transport à la demande et aux pratiques réelles de la population.
- ▲ Il sera possible de se procurer le PASS 13\* dans la limite du nombre disponible (500 PASS 13\* par catégorie) **du 11 décembre 2022 au 31 janvier 2023**.

CANTON DU VALAIS  
KANTON VALAIS

## **PASS 13\*** Phase de test

### ▲ Trois types de PASS 13\*:

Le PASS 13\* à CHF 39.- qui donne droit à un crédit de transport public, soit des trajets d'une valeur de CHF 50.-;

Le PASS 13\* à CHF 99.- qui donne droit à un crédit de transport public, soit des trajets d'une valeur de CHF 125.-;

Le PASS 13\* à CHF 999.- qui donne droit à un crédit de transport public, soit des trajets d'une valeur de CHF 1250.-.

### ▲ Via l'e-shop de Valais Wallis Promotion

### ▲ S'utilise via l'application FAIRTIQ



## **PASS 13\*** Phase de test

### ▲ Valable 12 mois à partir de la date d'enregistrement.

### ▲ L'achat est possible dès le 11 décembre 2022 et au plus tard jusqu'au 28 février 2023. Il peut donc être **utilisé jusqu'au 28 février 2024**.

### ▲ **Information** : <https://www.vs.ch/fr/web/sdm/pass13>

### ▲ En cas de succès, le financement se fera dès 2024 via le **Plan climat cantonal**



**Merci de votre  
attention**



Département de la mobilité,  
du territoire et de l'environnement  
Service de la mobilité

Bâtiment Mutua  
Rue des Creusets 5  
CH-1950 Sion