

Planification des soins de longue durée 2016-2020

Planung der Langzeitpflege 2016-2020



Département de la santé, des affaires sociales et de la culture
Departement für Gesundheit, Soziales und Kultur

Service de la santé publique
Dienststelle für Gesundheitswesen

CANTON DU VALAIS
KANTON VALAIS

Planification des soins de longue durée Langzeitpflegeplanung

Le Conseil d'Etat arrête la planification
Der Staatsrat beschliesst die Planung

- Etablissements médico-sociaux (EMS) / Alters- und Pflegeheime (APH)
- Aide et soins à domicile / Hilfe und Pflege zu Hause
- Structures intermédiaires / Zwischenstrukturen

Principes : // Grundsätze:

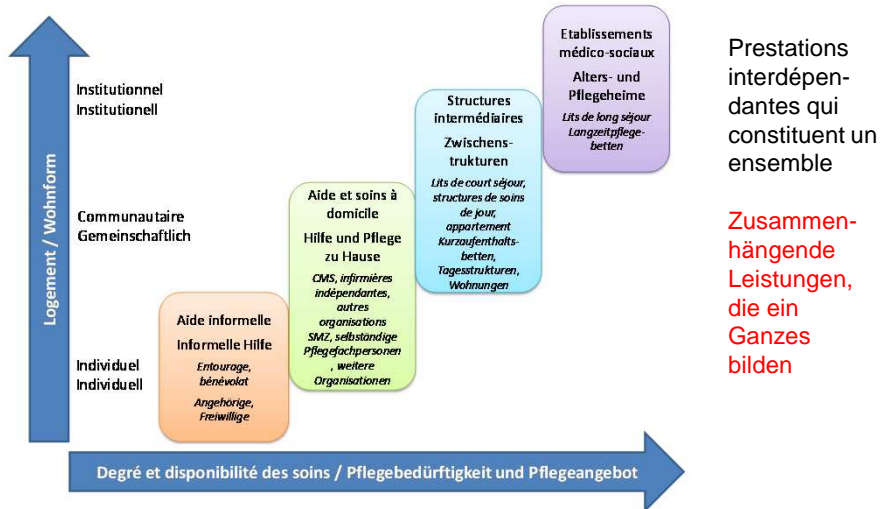
- Besoins de la population : données statistiques, comparaisons et prévisions
- Bedarf der Bevölkerung: statistische Angaben, Vergleiche und Prognosen
- Complémentarité des prestations, possibilités de substitution
- Gegenseitige Ergänzung der Leistungen, alternative Angebote
- Evaluation de l'offre : pertinence, qualité et économicité
- Auswertung des Angebots: Angemessenheit, Qualität und Wirtschaftlichkeit

Processus évolutif (réexamen) // laufender Prozess (Überprüfung)

2

CANTON DU VALAIS
KANTON VALAIS

Chaîne des soins de longue durée Versorgungskette im Langzeitpflegebereich

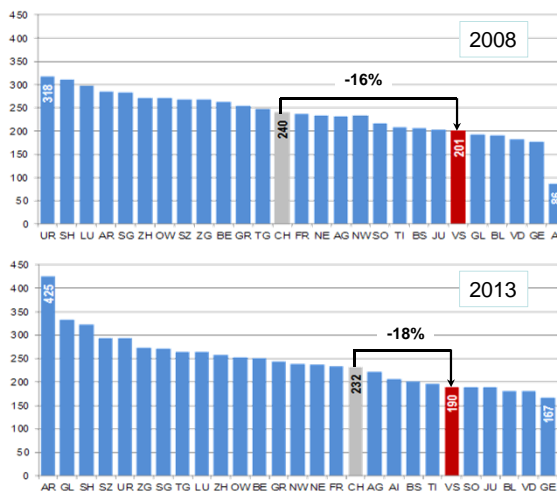


3

CANTON DU VALAIS
KANTON VALAIS

Lits de long séjour en EMS en Suisse Langzeitpflegebetten in APH in der Schweiz

Nbre de lits de long séjour en EMS par canton pour 1'000 habitants de 80 ans et plus
Anz. Langzeitpflegebetten in APH pro 1'000 Einwohner über 80 Jahre, nach Kanton



Entre 2008 et 2013 :
diminution de la densité de
lits de long séjour en Valais
et en Suisse

Zwischen 2008 und 2013 :
Rückgang der
Versorgungsdichte bei
Langzeitpflegebetten im
Wallis und in der Schweiz

4

CANTON DU VALAIS
KANTON VALAIS

Lits de long séjour en EMS en Valais Langzeitpflegebetten in APH im Wallis

Nbre de lits de long séjour en EMS, situation 2015 en Valais par région (situation au 03.11.2015)
Anz. Langzeitpflegebetten in APH, Stand 2015 im Wallis, nach Region (Stand 03.11.2015)

	Situation 2015 / Stand 2015		
	Lits exploités / Betten in Betrieb	Lits en projet / Betten geplant	Total
Oberwallis	916	0	916
Sierre	348	42	390
Sion/Hérens/Conthey	701	133	834
Martigny/Entremont	578	0	578
Monthey/St-Maurice	446	51	497
Total	2'989	226	3'215

Planification 2010-2015 : // Planung 2010-2015 :

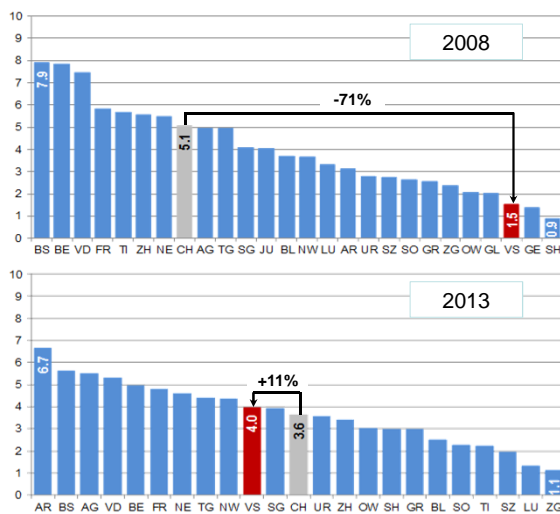
- Norme maximale : 200 lits/1'000 habitants de 80 ans et plus
- Maximum: 200 Betten/1'000 Einwohner über 80 Jahre

5

CANTON DU VALAIS
KANTON WALLIS

Lits de court séjour en EMS en Suisse Kurzaufenthaltsbetten in APH in der Schweiz

Nbre de lits de court séjour en EMS par canton pour 1'000 habitants de 80 ans et plus
Anz. Kurzaufenthaltsbetten in APH pro 1'000 Einwohner über 80 Jahre, nach Kanton



Entre 2008 et 2013 :
le canton du Valais est
passé au-dessus de la
moyenne Suisse

Zwischen 2008 und 2013 :
der Kanton Wallis ist unter
den Schweizer
Durchschnitt gefallen

6

CANTON DU VALAIS
KANTON WALLIS

Lits de court séjour en EMS en Valais Kurzaufenthaltsbetten in APH im Wallis

Nbre de lits de court séjour en EMS reconnus dans la planification 2010-2015
(situation au 26.05.2015)

Anz. Kurzaufenthaltsbetten in APH, die in der Planung 2010-2015 gutgeheissen wurden
(Stand 26.05.2015)

	Lits exploités / Betten in Betrieb	Lits en projet / Betten geplant	Total	Planification 2010-2015 Planung 2010-2015		Solde / Rest	
				min.	max.	min.	max.
Oberwallis	45	5	47	23	46	-	-
Sierre	4	4	8	14	27	6	19
Sion/Hérens/Conthey	5	17	22	21	42	-	20
Martigny/Entremont	25	0	25	15	29	-	4
Monthey/St-Maurice	11	14	25	13	25	-	-
Total	87	40	127	85	169	6	43

Planification 2010-2015 : // Planung 2010-2015 :

- Norme : 5 à 10 lits/1'000 habitants de 80 ans et plus
- Regel: 5 bis 10 Betten/1'000 Einwohner über 80 Jahre

7

CANTON DU VALAIS
KANTON WALLIS

Lits d'attente hospitaliers en Valais Wartebetten im Spital im Wallis

Nbre de journées en lits d'attente hospitaliers et nombre de lits occupés
(nombre de journées / 365 / 0.95)

Anz. Tage in Wartebetten im Spital und Anzahl belegte Betten
(Anzahl Tage / 365 / 0.95)

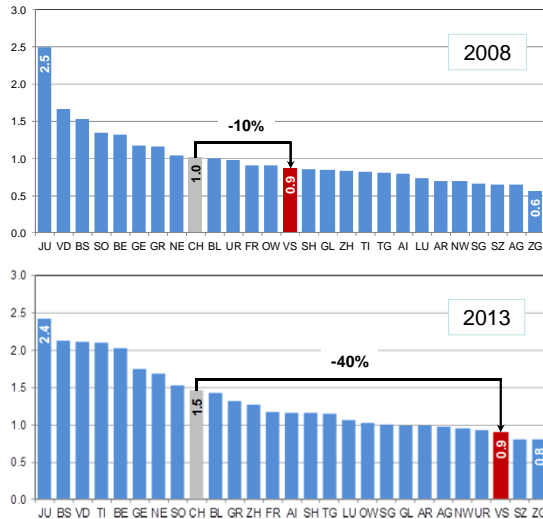
	2012		2013		2014	
	Journées / Tage	Lits / Betten	Journées / Tage	Lits / Betten	Journées / Tage	Lits / Betten
Oberwallis	360	1	206	1	71	0.2
Sierre	2'076	6	2'668	8	6'037	17
Sion/Hérens/Conthey	1'934	6	2'558	7	2'594	7
Martigny/Entremont	632	2	933	3	1'744	5
Monthey/St-Maurice	1'150	3	630	2	2'251	6
Suisse	25	0.1	67	0.2	0	0
Total	6'177	18	7'062	20	12'697	37

8

CANTON DU VALAIS
KANTON WALLIS

Soins à domicile en Suisse Pflege zu Hause in der Schweiz

Nbre d'heures de soins à domicile par habitant et par canton
Anz. Stunden Pflege zu Hause pro Einwohner und Kanton



Entre 2008 et 2013 :
le canton du Valais s'est
éloigné de la moyenne
Suisse

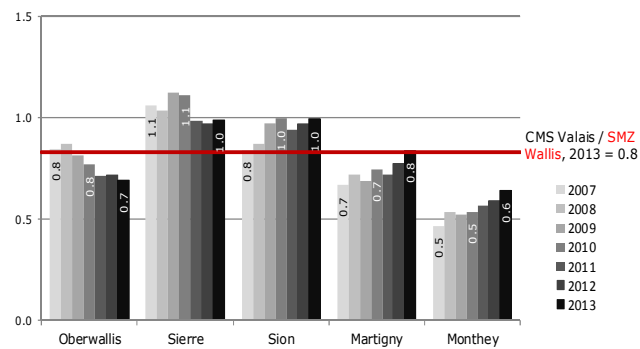
Zwischen 2008 und 2013 :
die Differenz zwischen
dem Kanton Wallis und
dem Schweizer
Durchschnitt wurde
grösser

9

CANTON DU VALAIS
KANTON WALLIS

Soins à domicile en Valais Pflege zu Hause im Wallis

Nbre de d'heures de soins à domicile des CMS et taux par habitant, de 2007 à 2013
Anz. Stunden Pflege zu Hause durch die SMZ und Rate pro Einwohner, 2007-2013



→ Sans les infirmiers(ières)
indépendants(es)
→ Ohne selbstständig
tätige
Pflegfachpersonen

Planification 2010-2015 : // Planung 2010-2015 :

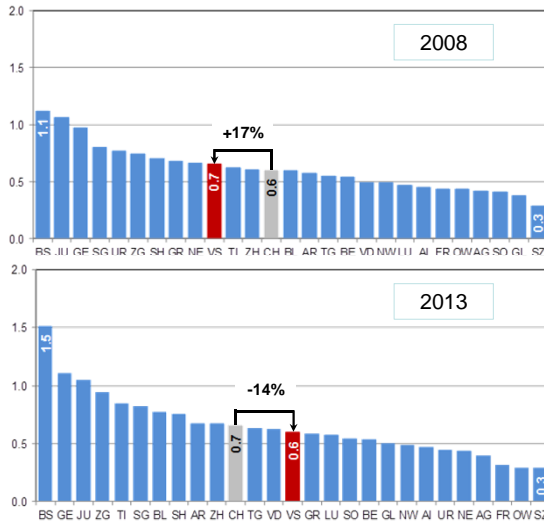
- Objectif : 1 heure de soins par habitant
- Ziel: 1 Stunde Pflege pro Einwohner

10

CANTON DU VALAIS
KANTON WALLIS

Aide à domicile en Suisse Hilfe zu Hause in der Schweiz

Nbre d'heures d'aide à domicile par habitant et par canton
Anz. Stunden Hilfe zu Hause pro Einwohner und nach Kanton



Entre 2008 et 2013 :
le canton du valais est
passé au-dessous de la
moyenne Suisse

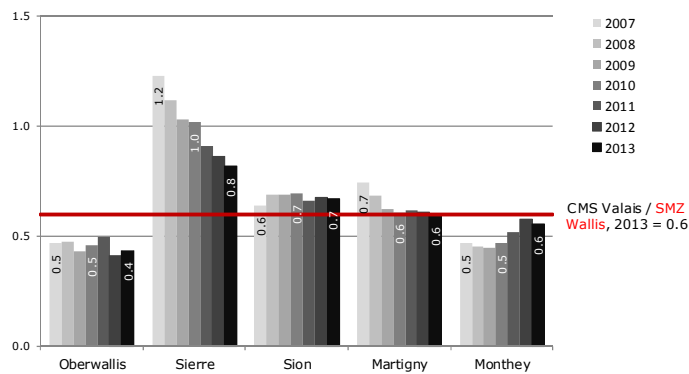
Zwischen 2008 und 2013:
der Kanton Wallis ist unter
den schweizerischen
Durchschnitt gefallen

11

CANTON DU VALAIS
KANTON WALLIS

Aide à domicile en Valais Hilfe zu Hause im Wallis

Nbre de d'heures d'aide à domicile des CMS et taux par habitant, de 2007 à 2013
Anz. Stunden Hilfe zu Hause, von SMZ geleistet und Rate pro Einwohner, von 2007 bis 2013



Planification 2010-2015 : // Planung 2010-2015 :

- Objectif : 1 heure d'aide à domicile par habitant
- Ziel: 1 Stunde Hilfe zu Hause pro Einwohner/-in

12

CANTON DU VALAIS
KANTON WALLIS

Structures de soins de jour en Valais Tagesstrukturen im Wallis

Structures de soins de jour : // Tagesstrukturen:

- ~1'400 personnes atteintes de démences à un stade intermédiaire ou avancé à domicile (situation 2008)
- ~1'400 Personen mit einer mittleren oder fortgeschrittenen Demenzerkrankung zu Hause (Stand 2008)
- Objectif : 1 jour/semaine de répit aux proches aidants (planif. 2010-2015)
- Ziel: 1 Tag/Woche Erholung für pflegende Angehörige (Planung 2010-2015)

→ Planification 2010-2015 : 280 places au minimum

→ Planung 2010-2015 : mindestens 280 Plätze

	Places exploitées Plätze in Betrieb	Places en projet Plätze geplant	Total	Planification Planung 2010-2015 (min.)	Solde / Rest
Oberwallis	24	47	71	78	7
Sierre	15	10	25	45	20
Sion/Hérens/Conthey	38	38	76	67	-
Martigny/Entremont	76	0	76	49	-
Monthey/St-Maurice	30	15	45	41	-
Total	183	110	293	280	27

13

CANTON DU VALAIS
KANTON WALLIS

Coûts de la prise en charge en Valais Kosten der Betreuung im Wallis

Données non considérées : // nicht berücksichtigte Daten:

- Coûts des infirmiers(ères) indépendant(es)
- Kosten der selbständig tätigen Pflegefachfrauen und -männer
- Différence dans les durées de séjour pour la gériatrie et psychogériatrie (pratiques différentes)
- Unterschiede bei der Aufenthaltsdauer in der Geriatrie und Psychogeriatric (unterschiedliche Erfassung)

Prise en charge longue durée, coûts totaux 2013 en francs, en Valais

Langzeitpflege, Gesamtkosten 2013 in Franken, Wallis

	Oberwallis	Sierre	Sion / Hérens / Conthey	Martigny / Entremont	Monthey / St-Maurice	Total
EMS et Structure de soins jour / APH und Tagesstrukturen	84'386'199	34'777'041	72'775'874	49'838'456	42'471'704	284'249'274
CMS / SMZ	9'446'630	9'628'677	13'059'010	8'807'583	6'815'366	47'757'266
Lits d'attente / Wartebetten	108'059	1'278'127	1'294'584	518'231	361'602	3'560'604
Total	93'940'887	45'683'846	87'129'468	59'164'270	49'648'672	335'567'144

14

CANTON DU VALAIS
KANTON WALLIS

Coûts de la prise en charge en Valais Kosten der Betreuung im Wallis

Coûts totaux 2013 en francs par habitant de 65 ans et plus, en Valais
Gesamtkosten 2013 in Franken pro über 65-jährigen Einwohner, Wallis

	Oberwallis	Sierre	Sion / Hérens / Conthey	Martigny / Entremont	Monthey / St-Maurice	Total
Nombre hab. 65 ans + / Anzahl über 65 jährige Einw. (31.12.2013)	14'816	9'816	15'248	10'117	9'244	59'241
EMS et Structure de soins jour / APH und Tagesstrukturen	5'696	3'543	4'773	4'926	4'595	4'798
CMS / SMZ	638	981	856	871	737	806
Lits d'attente / Wartebetten	7	130	85	51	39	60
Total	6'341	4'654	5'714	5'848	5'371	5'664

15

CANTON DU VALAIS
KANTON WALLIS

Coûts de la prise en charge en Valais Kosten der Betreuung im Wallis

Financement par les agents payeurs en francs, 2013 en Valais
Finanzierung nach Zahlstelle in Franken, 2013, Wallis

	Oberwallis	Sierre	Sion / Hérens / Conthey	Martigny / Entremont	Monthey / St-Maurice	Total
Part assureurs / Anteil Versicherer	23'598'890	11'058'053	21'788'297	15'451'246	12'054'657	83'951'143
Part pouvoirs publics / Anteil öffentliche Hand	25'782'283	14'005'918	25'069'330	17'260'928	14'556'909	96'675'368
Part patients / Anteil Patienten	35'451'394	15'566'118	31'975'137	21'776'389	17'590'393	122'359'431
Diverses recettes / weitere Einnahmen	9'108'319	5'053'757	8'296'704	4'675'707	5'446'713	32'581'201
Total	93'940'887	45'683'846	87'129'468	59'164'270	49'648'672	335'567'144

Part de financement : // Aufteilung der Finanzierung:

- 36% patients // 36% Patientinnen und Patienten
- 29% pouvoirs publics // 29% öffentliche Hand
- 25% assureurs // 25% Versicherer
- 11% diverses recettes // 11% verschiedene Einnahmen

16

CANTON DU VALAIS
KANTON WALLIS

Coûts de la prise en charge en Valais Kosten der Betreuung im Wallis

Financement par les agents payeurs en francs par habitant de 65 ans et plus, 2013 en Valais
Finanzierung nach Zahlstelle in Franken pro über 65-jährige Einwohner, 2013, Wallis

	Oberwallis	Sierre	Sion / Hérens / Conthey	Martigny / Entremont	Monthey / St-Maurice	Total
Nombre hab. 65 ans + / Anzahl über 65 jährige Einw. (31.12.2013)	14'816	9'816	15'248	10'117	9'244	59'241
Part assureurs / Anteil Versicherer	1'593	1'127	1'429	1'527	1'304	1'417
Part pouvoirs publics / Anteil öffentliche Hand	1'740	1'427	1'644	1'706	1'575	1'632
Part patients / Anteil Patienten	2'393	1'586	2'097	2'152	1'903	2'065
Diverses recettes / weitere Einnahmen	615	515	544	462	589	550
Total	6'341	4'654	5'714	5'848	5'371	5'664

Conclusion : // Schlussfolgerung:

- Relation entre les coûts et la proportion en lits d'EMS
- Zusammenhang zwischen Kosten und Anteil Pflegeheimbetten

17

CANTON DU VALAIS
KANTON WALLIS

Constats généraux Allgemeiner Befund

Motifs d'entrée en EMS : // Gründe für den Pflegeheimeintritt:

- Raisons de santé // gesundheitliche Gründe
- Raisons sociales (isolement) // gesellschaftliche Gründe (Vereinsamung)

Coûts selon la prise en charge : // Kosten nach Betreuungsform:

- Complexité légère à moyenne : Soins à domicile
 - Leichte bis mittlere Komplexität: Spitex
 - Complexité moyenne à élevée : Soins en EMS
 - Mittlere bis hohe Komplexität: Alters- und Pflegeheim
- « Chevauchement » : Entre 60 et 120 minutes de soins par jour
→ « Überschneidung » : zwischen 60 und 120 Minuten Pflege pro Tag

Préférences des personnes âgées et des professionnels de la santé
Präferenzen der Seniorinnen und Senioren und Pflegefachpersonen

18

CANTON DU VALAIS
KANTON WALLIS

Constats : Evolution de la dépendance Befund: Entwicklung des Pflegebedarfs

Diminution du nombre d'années de vie en mauvaise santé
Abnahme Anzahl Lebensjahre bei schlechter Gesundheit

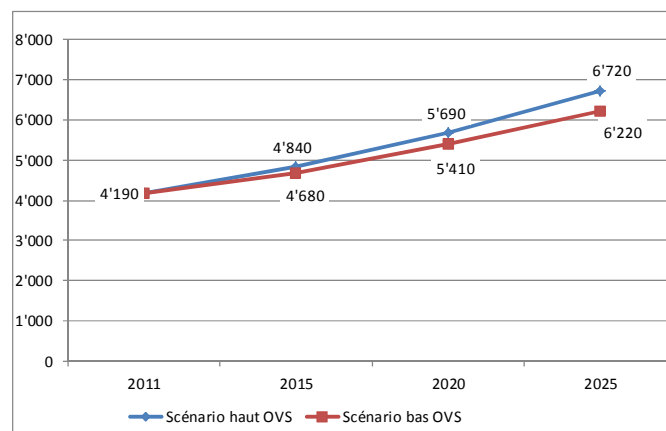
Evolution incertaine → habitudes de vie nuisibles
Ungewisse Entwicklung → gesundheitschädlicher Lebensstil

Prévalence des démences (accroissement)
Zunahme von Demenzerkrankungen

19

Constats : Evolution de la dépendance Befund: Entwicklung Pflegebedarf

Projection du nombre estimé de personnes atteintes de démence : + 29 à 36%
Prognose für die geschätzte Anzahl Demenzpatienten: + 29 bis 36%



20

Constats : Tendances générales

Befund: Allgemeine Entwicklung

Cantons et autres pays : // Kantone und andere Länder:

- **Suisse alémanique** : réduction du taux de couverture en lits d'EMS
 - BE: de 250 lits ‰ hab. 80+ en 2013 à 170 en 2030
- **Deutschschweiz**: abnehmende Versorgungsdichte mit Pflegeheimbetten
 - BE: von 250 Betten ‰ Einw. 80+ im Jahr 2013 bis 170 im Jahr 2030
- **Suisse romande** : poursuite d'une politique de maintien à domicile
- **Westschweiz**: Politik zur Förderung des Wohnens zu Hause im Alter wird weitergeführt
- **Autres pays** : désinstitutionalisation et maintien à domicile
- **Andere Länder**: Desinstitutionalisierung und Wohnen zu Hause

21

CANTON DU VALAIS
KANTON WALLIS

Evaluation des besoins : Projections démographique

Bedarfsermittlung: Prognosen zur künftigen Bevölkerungsentwicklung

Population résidante permanente en Valais, selon le groupe d'âges, depuis 2010
Ständige Wohnbevölkerung im Kanton Wallis, nach Altersgruppen, seit 2010

		2010	2015	2020	2025	2030	2035
Valais	0-64 ans	259'338	272'050	280'314	280'531	275'466	269'842
	65-79 ans	39'724	47'015	53'871	60'602	68'411	74'797
	80 ans et +	13'622	16'355	19'054	23'890	29'771	34'543
	Total	312'684	335'420	353'239	365'022	373'648	379'182

		2010	2015	2020	2025	2030	2035
Valais	0-64 ans	82.9%	81.1%	79.4%	76.9%	73.7%	71.2%
	65-79 ans	12.7%	14.0%	15.3%	16.6%	18.3%	19.7%
	80 ans et +	4.4%	4.9%	5.4%	6.5%	8.0%	9.1%
	Total	100.0%	100.0%	100.0%	100.0%	100.0%	100.0%

- Accroissement de la population âgée dans toutes les régions sanitaires
- Zunahme der betagten Bevölkerung in allen Gesundheitsregionen

22

CANTON DU VALAIS
KANTON WALLIS

Evaluation des besoins : Projections démographique

Bedarfsermittlung: Prognosen zur künftigen Bevölkerungsentwicklung

Taux de croissance de la population résidante permanente en Valais, selon le groupe d'âges, et région sanitaire

Wachstumsrate ständige Wohnbevölkerung im Kanton Wallis, nach Altersgruppen und Gesundheitsregion

		2010-2020	2010-2035
Haut-Valais	0-64 ans	-1.4%	-16.1%
	65-79 ans	33.3%	90.1%
	80 ans et +	36.4%	139.6%
	Total	4.6%	4.0%
Sierre	0-64 ans	3.6%	-3.5%
	65-79 ans	38.1%	64.6%
	80 ans et +	50.0%	193.2%
	Total	10.6%	15.2%
Sion-Hérens-Conthey	0-64 ans	12.5%	12.6%
	65-79 ans	30.8%	78.0%
	80 ans et +	39.5%	136.8%
	Total	16.2%	27.0%
Martigny-Entremont	0-64 ans	16.3%	22.1%
	65-79 ans	35.6%	96.0%
	80 ans et +	34.2%	139.4%
	Total	19.4%	36.0%
Monthey-St-Maurice	0-64 ans	11.2%	9.7%
	65-79 ans	44.7%	119.0%
	80 ans et +	42.7%	182.7%
	Total	16.3%	29.0%
Valais	0-64 ans	8.1%	4.1%
	65-79 ans	35.6%	88.3%
	80 ans et +	39.9%	153.6%
	Total	13.0%	21.3%

23

CANTON DU VALAIS
KANTON WALLIS

Evaluation des besoins : Modèle d'évaluation (Obsan)

Bedarfsermittlung: Berechnungsmodell (Obsan)

Personnes dépendantes de soins (BESA 3 à 12) (plus de 40 minutes de soins par jour) → Taux de recours aux soins en EMS constant. Pas de transfert de prise en charge sur les autres prestations de soins de longue durée.

Pflegebedürftige Personen (BESA 3 bis 12) (mehr als 40 Minuten Pflege pro Tag) → Konstante Pflegequote APH. Keine Verlagerung der Betreuung auf andere Langzeitpflegeformen.

		Personnes dépendantes de soins en EMS / Pflegebedürftige Personen / 2013	Personnes dépendantes de soins en APH / Pflegebedürftige Personen / 2013	Taux de recours aux soins en EMS / Pflegequote APH / 2013
Hommes Männer	65 → 69	164	34	20.7%
	70 → 74	213	52	24.4%
	75 → 79	433	129	29.8%
	80 → 84	266	151	56.8%
	85 → 89	308	150	48.7%
	90+	263	124	47.1%
Femmes Frauen	65 → 69	199	46	23.1%
	70 → 74	217	93	42.9%
	75 → 79	448	186	41.5%
	80 → 84	795	395	49.7%
	85 → 89	907	578	63.7%
	90+	851	629	73.9%
Total		5'064	2'567	50.7%

24

CANTON DU VALAIS
KANTON WALLIS

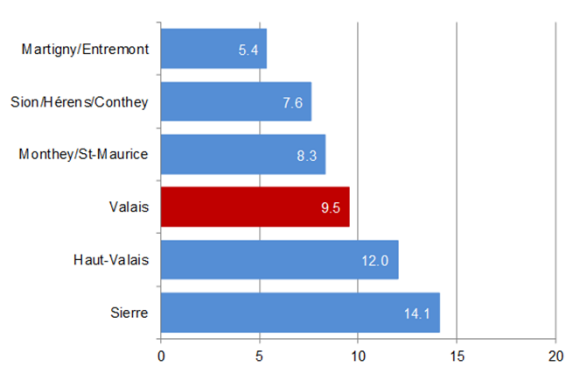
Evaluation des besoins : Modèle d'évaluation (Obsan) Bedarfsermittlung: Berechnungsmodell (Obsan)

Personnes autonomes en EMS (BESA 0 à 2) (0 à 40 minutes de soins par jour) → réduction de la proportion à 5% dans chaque région (2025)

Selbstständige Personen in APH (BESA 0 bis 2) (0 bis 40 Minuten Pflege pro Tag) → Reduktion des Anteils auf 5% in allen Regionen (2025)

Personnes autonomes en EMS en 2013

Selbstständige Personen in APH, 2013



25

CANTON DU VALAIS
KANTON VALAIS

Evaluation des besoins : Modèle d'évaluation (Obsan) Bedarfsermittlung: Berechnungsmodell (Obsan)

- **Entrée en EMS** à un âge légèrement plus avancé et pour une durée plus courte → gain moyen d'espérance de vie : 0.6 an pour les 65-79 ans, 0.2 pour les 80+
- **Pflegeheimenintritt** in einem leicht höheren Alter und kürzere Aufenthaltsdauer → zusätzliche Lebenserwartung: 0.6 Jahre für 65- bis 79-jährige Personen, 0.2 für über 80-jährige Personen
- Prise en compte des personnes de **moins de 65 ans** hébergées en EMS → 69 lits (moyenne 2009-2013)
- **Berücksichtigung der Personen unter 65 Jahre**, die in Alters- und Pflegeheimen wohnen → 69 Betten (Durchschnitt 2009-2013)
- **Taux d'occupation des lits** → 98% (moyenne 2009-2013)
- **Bettenauslastung** → 98% (Durchschnitt 2009-2013)
- **Année de référence** : 2025 avec une progression linéaire
- **Referenzjahr**: 2025, mit linearem Anstieg

26

CANTON DU VALAIS
KANTON VALAIS

Evaluation des besoins: résultats (modèle Obsan) Bedarfsermittlung: Ergebnisse (Model Obsan)

Nombre de lits de long séjour en EMS, résultats du modèle d'évaluation pour 2020 et 2025, en chiffres absolus et pour 1'000 habitants de 80 ans et plus

Anzahl Langzeitpflegebetten in APH, Resultate der Evaluierung mittels Modell für 2020 und 2025, in absoluten Zahlen und pro 1'000 Einwohner über 80 Jahre

	Lits exploités 2015 Betten in Betrieb 2015		Résultats 2020 Ergebnisse 2020		Résultats 2025 Ergebnisse 2025	
	Total	% 80+ *	Total	% 80+ *	Total	% 80+ *
Oberwallis	916	218	933	193	950	161
Sierre	348	132	519	163	647	155
Sion/Hérens/Conthey	701	163	922	185	1'009	164
Martigny/Entremont	578	209	614	193	650	164
Monthey/St-Maurice	446	181	548	189	598	162
Total	2'989	183	3'536	186	3'855	161

* Nombre de lits pour 1'000 habitants de 80 ans et plus

* Anzahl Betten pro 1'000 über 80-jährige Einwohner

27

CANTON DU VALAIS
KANTON VALAIS

Planification : Lits de long séjour en EMS Planung: Langzeitpflegebetten in APH

Planification 2016-2020 : // Planung 2016-2020 :

- Taux minimum : 150 lits/1'000 habitants de 80 ans
- **Mindestrate: 150 Betten/1'000 Einwohner über 80 Jahre**
- Taux maximum : selon les résultats de l'évaluation des besoins
- **Maximalrate: gemäss den Resultaten aus der Bedarfsanalyse**

	Situation 2015 / Stand 2015				Planification Planung 2016-2020		
	Lits exploités / Betten in Betrieb	% 80+ *	Lits en projet / Betten geplant	Total	Nouveaux lits / Neue Betten	Total maximum	% 80+ *
Oberwallis	916	218	0	916	0 à/bis 17	933	193
Sierre	348	132	42	390	87 à/bis 129	519	163
Sion/Hérens/Conthey	701	163	133	834	0 à/bis 88	922	185
Martigny/Entremont	578	209	0	578	0 à/bis 36	614	193
Monthey/St-Maurice	446	181	51	497	0 à/bis 51	548	189
Total	2'989	183	226	3'215	87 à/bis 321	3'536	186

* Nombre de lits pour 1'000 habitants de 80 ans et plus

* Anzahl Betten pro 1'000 über 80-jährige Einwohner

28

CANTON DU VALAIS
KANTON VALAIS

Planification : Lits de court séjour en EMS Planung: Langzeitpflegebetten in APH

→ Achever la mise en œuvre de la planification 2010-2015

→ Umsetzung der Planung 2010-2015 zu Ende führen

	Lits exploités / Betten in Betrieb	Lits en projet / Betten geplant	Total	Planification 2010-2015 Planung 2010-2015		Solde / Rest	
				min.	max.	min.	max.
Oberwallis	42	5	47	23	46	-	-
Sierre	4	4	8	14	27	6	19
Sion/Hérens/Conthey	5	17	22	21	42	-	20
Martigny/Entremont	25	0	25	15	29	-	4
Monthey/St-Maurice	11	14	25	13	25	-	-
Total	87	40	127	85	169	6	43

29

CANTON DU VALAIS
KANTON VALAIS

Evaluation des besoins: Soins et aide à domicile Bedarfsermittlung: Pflege und Hilfe zu Hause

Paramètres retenus : // Berücksichtigte Parameter:

- Evolution démographique (accroissement de la population âgée)
- Demographische Entwicklung (fortschreitende Alterung der Bevölkerung)
- Réduction des durées des séjours hospitaliers et transfert vers l'ambulatoire (planification hospitalière)
 - une journée d'hospitalisation en moins → une heure de soins en plus
 - une journée d'hospitalisation en moins en soins chroniques → une heure d'aide en plus
- Reduktion der Spitalaufenthaltsdauer und Verlegung der Betreuung in den ambulanten Bereich (Spitalplanung)
 - ein Spitalaufenthalts-tag weniger → eine zusätzliche Stunde Pflege zu Hause
 - ein Spitalaufenthalts-tag weniger im Bereich der chronischen Erkrankungen → eine zusätzliche Stunde Hilfe zu Hause

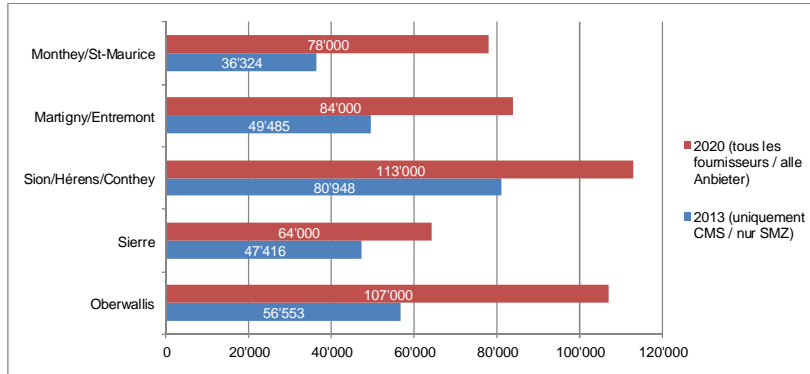
30

CANTON DU VALAIS
KANTON VALAIS

Planification : Soins à domicile

Planung: Pflege zu Hause

	Soins à domicile / Pflege zu Hause	
	2013	2020
Heures requises (1h par hab.) / Angestrebte Stunden (1 Std. pro Einw.)		353'000
Incidence planification hospitalière / Auswirkung Spitalplanung		93'000
Total des heures / Gesamtanzahl Stunden	295'380	446'000
Nombre d'habitants / Anzahl Einwohner	327'011	353'239
Nombre d'heures par habitant / Anzahl Stunden pro Einwohner	0.90	1.26

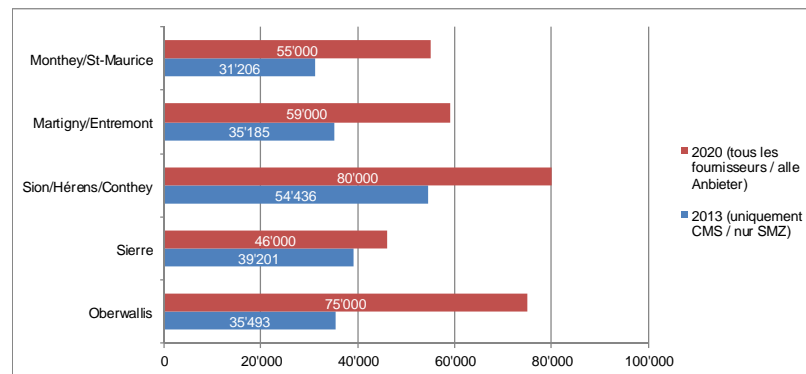


31

Planification : Aide à domicile

Planung: Hilfe zu Hause

	Aide à domicile / Hilfe zu Hause	
	2013	2020
Heures requises (0.8h par hab.) / Angestrebte Stunden (0.8 Std. pro Einw.)		283'000
Incidence planification hospitalière / Auswirkung Spitalplanung		32'000
Total des heures / Gesamtanzahl Stunden	195'564	315'000
Nombre d'habitants / Anzahl Einwohner	327'011	353'239
Nombre d'heures par habitant / Anzahl Stunden pro Einwohner	0.60	0.89



32

Planification: Structures de soins de jour Planung: Tagesstrukturen

- Accroissement du nombre de personnes atteintes de démences: 29 à 36% entre 2011 et 2020
- Anstieg der Anzahl Personen mit einer Demenzerkrankung: 29 bis 36% zwischen 2011 und 2020
- Augmentation du nombre de places : au moins 30% d'ici 2020
- Erhöhung der Anzahl Plätze: mindestens 30% bis 2020

	Places exploitées Plätze in Betrieb	Places en projet Plätze geplant	Total	Planification 2010-2015 Planung 2010-2015 Minimum	Planification 2016-2020 Planung 2016-2020 Minimum	Nouvelles places à créer Neue zu schaffende Plätze
Oberwallis	24	47	71	78	101	30
Sierre	15	10	25	45	59	34
Sion/Hérens/Conthey	38	38	76	67	87	11
Martigny/Entremont	76	0	76	49	64	-
Monthey/St-Maurice	30	15	45	41	53	8
Total	183	110	293	280	364	83

33

CANTON DU VALAIS
KANTON VALAIS

Appartements à encadrement médico-social Wohnungen mit sozialmedizinischer Betreuung

- Réduction de la proportion de personnes autonomes en EMS
- Reduktion des Anteil selbstständiger Personen in APH

	Personnes autonomes en EMS Selbständige Personen in APH			Lits non disponibles* Fehlende Betten*
	2013	2020	Ecart Differenz	
Oberwallis	12%	5%	7%	65
Sierre	14%	5%	9%	47
Sion/Hérens/Conthey	8%	5%	3%	24
Martigny/Entremont	5%	5%	0%	2
Monthey/St-Maurice	8%	5%	3%	18
Total				157

* écart x lits 2020 / Differenz x Betten 2020

34

CANTON DU VALAIS
KANTON VALAIS

Incidences financières : Exploitation

Finanzielle Auswirkungen: Betrieb

Contributions aux soins et subventions d'exploitation des pouvoirs publics estimées pour l'année 2020 selon les régions sanitaires (montants supplémentaires)
 Geschätzte Pflegebeiträge und Betriebssubventionen der öffentlichen Hand für das Jahr 2020, nach Gesundheitsregionen (zusätzliche Beträge)

	Canton Kanton	Communes Gemeinden	Total
Oberwallis	3'965'993	1'699'711	5'665'705
Sierre	2'974'910	1'274'961	4'249'871
Sion / Hérens / Conthey	3'646'504	1'562'788	5'209'292
Martigny / Entremont	2'668'167	1'143'500	3'811'667
Monthey / St-Maurice	3'263'578	1'398'676	4'662'255
Total	16'519'152	7'079'637	23'598'789

Contributions et subventions : canton 70% et communes 30%
 Beiträge und Subventionen: Kanton 70% und Gemeinden 30%

Part de financement des pouvoirs publics (canton et communes)
 Anteil der Finanzierung durch die öffentliche Hand (Kanton und Gemeinden)
 → 97 millions en 2013 / 97 Millionen im Jahr 2013

35

CANTON DU VALAIS
KANTON VALAIS

Incidences financières : Investissement

Finanzielle Auswirkungen: Investitionen

Subventions d'investissement des pouvoirs publics estimées pour la période 2016-2020 selon les régions sanitaires
 Geschätzte Investitionssubventionen der öffentlichen Hand für den Zeitraum 2016-2020, nach Gesundheitsregionen

	Canton Kanton	Communes Gemeinden	Total
Oberwallis	3'300'000	1'100'000	4'400'000
Sierre	13'023'000	4'341'000	17'364'000
Sion / Hérens / Conthey	9'989'250	3'329'750	13'319'000
Martigny / Entremont	4'956'000	1'652'000	6'608'000
Monthey / St-Maurice	5'245'500	1'748'500	6'994'000
Total	36'513'750	12'171'250	48'685'000

Investissement : canton 30% et communes 10%
 Investition: Kanton 30% und Gemeinden 10%

36

CANTON DU VALAIS
KANTON VALAIS

Besoins annuels en personnel soignant en Valais Jährlicher Bedarf an Pflegepersonal im Wallis

Formation Ausbildung	Besoins annuels ¹⁾ Jährlicher Bedarf ¹⁾	Situation Ist-Zustand
Infirmiers(ières) Pflegefachfrauen und -männer	200	121 ²⁾
Assistant(e)s en soins et santé communautaire (ASSC) Fachangestellte Gesundheit (FaGe)	200	143 ²⁾
Aide en soins et en accompagnement (ASA – AFP) Assistentinnen und Assistenten Gesundheit und Soziales (EBA-AGS)	150	15 ³⁾

1) Evaluation des besoins sur la base de l'outil CDS/OdASanté / Bedarfsermittlung mit dem Modell GDK/OdASanté

2) Diplômes délivrés en 2013 / Ausgehändigte Diplome im 2013

3) Personnes en fin de formation en 2015 (nouvelle formation) / Personen, die sich am Ende der Ausbildung im 2015 befinden (neue Ausbildung)

37

CANTON DU VALAIS
KANTON WALLIS

Mise en œuvre : Recommandation n°1 Umsetzung: Empfehlung Nr. 1

Mettre en place une liste d'attente d'admission en EMS au niveau cantonal
Schaffung einer kantonalen Pflegeheimwarteliste

Situation actuelle : // Aktuelle Lage

- Listes des EMS non coordonnées (doublons)
- Keine koordinierte Liste für die Alters- und Pflegeheime (Doppelte Einträge)
- Problématique de la mise à jour (décès des personnes inscrites, urgences)
- Probleme bei der Aktualisierung (Tod einer eingeschriebenen Person, dringende Fälle)
- Nombre réel de personnes en attente d'un placement ? (indéterminé)
- Wie viele Personen warten tatsächlich auf einen Platz? (unklar)

Objectifs : // Ziele:

- Indicateur sur les besoins réels en placement et adéquation de la planification
- Indikator zum tatsächlichen Platzbedarf in Übereinstimmung mit der Planung
- Respect des critères d'admission en EMS (→ Recommandation n°2)
- Einhaltung der Aufnahmekriterien in APH (→ Empfehlung Nr. 2)

38

CANTON DU VALAIS
KANTON WALLIS

Mise en œuvre : Recommandation n°2

Umsetzung: Empfehlung Nr. 2

Définir des critères d'admission en EMS

Kriterien für den Eintritt ins Alters- und Pflegeheim festlegen

Loi sur les soins de longue durée : // Gesetz über die Langzeitpflege:

- Département de la santé : définition de critères d'admission en EMS
- Gesundheitsdepartement: Definition von Kriterien für den Eintritt ins APH
- Communes : obligation de se rattacher à un ou plusieurs EMS
- Gemeinden: Verpflichtung, sich an ein oder mehrere APH anzuschliessen
- Objectif : accès de tous les patients à des soins appropriés et de qualité
- Ziel: Zugang für alle Patientinnen und Patienten zu einer angemessenen und qualitativ hochstehenden Versorgung

Critères d'admission, principes de base :

Eintrittskriterien, Grundsätze:

- Besoins en soins // Versorgungsbedarf
- Encadrement (soutien de l'entourage) // Begleitung (Unterstützung des Umfelds)

39

CANTON DU VALAIS
KANTON VALAIS

Mise en œuvre : Recommandation n°3

Umsetzung: Empfehlung Nr. 3

Améliorer l'utilisation des lits de court séjour et des structures de soins de jour

Auslastung der Kurzaufenthaltsbetten und Tagesstrukturen verbessern

Accueil provisoire (soulager proches) // vorübergehender Aufenthalt (Angehörige entlasten)

Problématiques : // Schwierigkeiten:

- Utilisation comme lits de long séjour ou lits d'attente. Structures de soins de jour pas entièrement utilisées
- Kurzzeitbetten werden als Langzeitbetten oder Wartebetten verwendet. Tagesstrukturen sind nicht voll ausgelastet

Objectifs : // Ziele:

- Clarifier les missions // Aufgaben klären
- Renforcer l'organisation et la coordination de la prise en charge
- Organisation und Koordination der Betreuung stärken
- Traiter les problématiques de coûts à charge des patients
- Problematik der Kosten zu Lasten der Patientinnen und Patienten angehen

40

CANTON DU VALAIS
KANTON VALAIS

Mise en œuvre : Recommandation n°4

Umsetzung: Empfehlung Nr. 4

Développer un modèle d'intégration régionale des prestataires permettant d'améliorer la coordination

Erarbeitung eines Modells für die regionale Zusammenarbeit der Leistungsanbieter, um eine bessere Koordination zu gewährleisten

Coordination des prestations : question récurrente

Koordination der Leistungen: wiederkehrende Frage

Réflexion : Modèle d'intégration régional (fusion ou autres modèles)

Überlegung: Modelle der regionalen Zusammenarbeit (Fusion oder andere Modelle)

- Prise en charge globale coordonnée // koordinierte Gesamtbetreuung
- Gestion du personnel facilitée // Vereinfachte Personalführung
- Economies d'échelles // Einsparungen

Mise en place d'un projet pilote

Schaffung eines Pilotprojekts

41

CANTON DU VALAIS
KANTON VALAIS

Mise en œuvre : Recommandation n°5

Umsetzung: Empfehlung Nr. 5

Renforcer la prise en charge spécialisée en EMS pour les personnes atteintes de démence

Spezialisierte Betreuung von Pflegeheimbewohner/-innen begünstigen, die an einer Demenzerkrankung leiden

Prise en charge des démences : // Betreuung von Demenzpatient/-innen:

- Stratégie cantonale globale // Kantonale Gesamtstrategie
- Mixité ou structure spécialisée // gemischte oder spezialisierte Struktur

Objectifs : // Ziele:

- Analyser les opportunités de mettre en place des unités spécialisées
- Abklären, ob spezialisierte Abteilungen geschaffen werden sollen
- Evaluer le personnel requis et le financement adéquat
- Erforderlicher Personalbedarf und Finanzierungsmöglichkeiten abklären
- Développer des critères d'admission
- Aufnahmekriterien ausarbeiten

42

CANTON DU VALAIS
KANTON VALAIS

Mise en œuvre : Recommandation n°6

Umsetzung: Empfehlung Nr. 6

Développer les prestations en tenant compte des aspects architecturaux et des modèles de prise en charge spécifiquement adaptés à la démence

Angebot unter Berücksichtigung von baulichen Aspekten und demenzspezifischen Betreuungsmodellen ausbauen

Pertes des aptitudes cognitives liées aux problèmes de démence

Verlust der kognitiven Fähigkeiten aufgrund von Demenzerkrankungen

→ Nécessité de prendre en compte les besoins spécifiques de ces personnes

→ Besondere Bedürfnisse von Demenzpatientinnen und -patienten berücksichtigen

Prise en compte : // Berücksichtigt:

- Aspects architecturaux (EMS, structures de soins de jour, appartements)
- Bauliche Aspekte (Alters- und Pflegeheime, Tagesstrukturen, Wohnungen)
- Modèles de prise en charge spécifiquement adaptés à la démences
- Demenzspezifische Betreuungsformen

43

CANTON DU VALAIS
KANTON VALAIS

Mise en œuvre : Recommandation n°7

Umsetzung: Empfehlung Nr. 7

Veiller au dimensionnement optimal des EMS

Auf eine optimale Grösse der Alters- und Pflegeheime achten

Taille optimale d'un EMS : // Optimale Grösse der APHs:

- Entre 80 et 120 lits (efficience économique)
- Zwischen 80 und 120 Betten (wirtschaftliche Effizienz)

Dimensionnement des EMS : // Grösse der APHs:

- Poursuite du regroupement des EMS
- Zusammenschluss von Alters- und Pflegeheimen weiterführen
- Petites structures uniquement dans les régions périphériques éloignées d'un EMS
- Kleine Einheiten nur möglich in Gebieten, die geografisch weit entfernt von einem bestehenden Alters- und Pflegeheim sind
- Préférence des personnes âgées pour les EMS situés en plaine (proche du lieu de travail des enfants)
- Präferenz im Alter in der Talebene zu wohnen (in der Nähe der Wohn- und Arbeitsorte der Kinder)

44

CANTON DU VALAIS
KANTON VALAIS

Mise en œuvre : Recommandation n°8

Umsetzung: Empfehlung Nr. 8

Promouvoir les constructions modulaires
Modulare Bauweise fördern

Prévisions démographiques : // Demografische Prognosen:

- Poursuite du vieillissement de la population
- Alterung der Bevölkerung schreitet voran
- Stabilisation à l'horizon 2050
- Stabilisierung ab 2050

Objectifs : // Objectifs :

- Conception de bâtiments reconvertibles (logement ou autres)
- Konzeption von unnutzbaren Gebäuden (in Wohnungen oder anderes)

45

CANTON DU VALAIS
KANTON VALAIS

Mise en œuvre : Recommandation n°9

Umsetzung: Empfehlung Nr. 9

Etablir un concept cantonal de prise en charge en appartement médico-social et de promotion de l'aménagement du domicile
Kantonales Konzept für Wohnungen mit sozialmedizinischer Betreuung und für die Förderung von baulichen Massnahmen erstellen

Réduction du % de places en EMS pour les personnes autonomes (BESA 0-2)
Reduktion des Anteils Pflegeheimplätze für selbstständige Personen (BESA 0-2)

- Développement des appartements à encadrement médico-social et de l'aménagement du domicile
- Angebot im Bereich sozialmedizinischer Wohnungen und bauliche Massnahmen ausbauen

Concept cantonal : // Kantonales Konzept:

- Périmètre : prise en charge à domicile // Perimeter: Betreuung zu Hause
- Opportunité : personnel d'aide 24h/24 // Zweckmässigkeit: Hilfspersonal 24h/24
- Promotion : aménagement du domicile // Förderung: Bauliche Massnahmen zu Hause

46

CANTON DU VALAIS
KANTON VALAIS

Mise en œuvre : Recommandation n°10

Umsetzung: Empfehlungen Nr. 10

Renforcer le soutien aux proches aidants et aux bénévoles
Unterstützung für pflegende Angehörige und Freiwillige ausbauen

Evolution du modèle familial (divorces, éloignement, activité professionnelle)
Familienmodell entwickelt sich weiter (Scheidungen, geografische Entfernung, berufliche Tätigkeit)

→ Mesures : conciliation vie professionnelle et prise en charge d'un proche
→ Massnahmen: bessere Vereinbarkeit von Beruf und Betreuung von Angehörigen

Soutien aux proches et bénévoles : // Unterstützung von Angehörigen und Freiwilligen:

- Organisation d'aides aux proches et aux bénévoles
- Organisation von Hilfe für Angehörige und Freiwillige
- Renforcer le soutien financier // Finanzielle Unterstützung verstärken
- Modèles incitatifs // Anreizmodelle

→ Réflexion approfondie : propositions d'action
→ Vertiefte Überlegungen: Aktionsvorschläge

47

CANTON DU VALAIS
KANTON VALAIS

Résultats de la procédure de consultation

Ergebnisse des Vernehmlassungsverfahrens

- ▲ Maintien à domicile // Wohnen zu Hause
 - Majorité pour // Mehrheit dafür
 - Opposition de certains milieux haut-valaisans // Widerstand gewisser Oberwalliser Kreise
 - 50 lits supplémentaires // 50 zusätzliche Betten
- ▲ Personnes autonomes en EMS (réduction de la proportion à 5% dans chaque région) // Selbstständige Personen in APH (Reduktion des Anteils auf 5% in allen Regionen)
 - Pas de majorité // Keine Mehrheit
 - Isolement social // Soziale Isolierung
 - Equilibre dans les EMS // Ausgewogene Verteilung im APH
 - Problèmes d'application // Umsetzungsprobleme

48

CANTON DU VALAIS
KANTON VALAIS

Réponses à la consultation Antworten auf die Vernehmlassung

- ▲ Taux minimum lits EMS // Mindestrate APH Betten
 - Majorité pour // Mehrheit dafür
 - Opposition de quelques milieux haut-valaisans // Widerstand einiger Oberwalliser Kreise
 - 200 lits ‰ hab. 80+ // 200 Betten ‰ Einw. 80+
- ▲ Recommandations // Empfehlungen
 - Coordination // Koordination
 - Perte autonomie, centralisation // Autonomieverlust, Zentralisierung
 - Guichet unique // Einzige Anlaufstelle
 - Bon fonctionnement SOMEKO // SOMEKO funktioniert gut
 - Critères placement // Kriterien für den Eintritt
 - Isolement social // Soziale Isolierung
 - Situation de chaque EMS // Individuelle Lage jedes APH
 - Priorité aux personnes en lits d'attente // Priorität für Personen in Wartebetten

49

CANTON DU VALAIS
KANTON VALAIS

Réponses à la consultation Antworten auf die Vernehmlassung

- ▲ Recommandations // Empfehlungen
 - Structures soins de jour et lits de court séjour // Tagesstrukturen und Kurzaufenthaltsbetten
 - Coûts pour les patients // Kosten für die Patienten
 - Manque d'information // Fehlende Information
 - Démences // Demenzerkrankungen
 - Formation spécialisée // Fachgerechte Ausbildung
 - Liberté d'organisation // Organisatorische Freiheit
 - Accompagnement financier // Finanzielle Unterstützung
 - Personnel psychosocial // Psycho-soziale Fachleute
 - Infrastructures // Infrastruktur
 - Avis partagés sur la taille des EMS // Unterschiedliche Meinungen zu kleinen APH
 - Appartements: peu de demandes dans le Haut-Valais → mettre en place par les EMS // Wohnungen: geringe Nachfrage im Oberwallis → Angebot durch APH

50

CANTON DU VALAIS
KANTON VALAIS

Réponses à la consultation Antworten auf die Vernehmlassung

- ▲ **Recommandations // Empfehlungen**
 - Proches aidants // **Betreuende und pflegende Angehörige**
 - Analyse des besoins // **Bedarfsanalyse**
 - Expériences autres cantons // **Erfahrungen in anderen Kantonen**
- ▲ **Autres remarques // Weitere Bemerkungen**
 - Manque personnel soignant // **Pflegepersonalmangel**
 - Reconnaître lits existants // **Anerkennung von bestehenden APHbetten**
 - Dispositif intermédiaire entre l'hôpital et le domicile pour les patients en soins palliatifs // **Zwischenlösung zwischen Spital und zu Hause für Palliativpatienten**
 - Equipes mobiles gériatres // **Mobiles Team für Altersmedizin**
 - Soutien de nuit // **Unterstützungsangeboten während der Nacht**
 - Lutter contre l'isolement social // **Massnahmen gegen die soziale Isolation**
 - Soutien aux personnes en EMS // **Unterstützung für Pflegeheimbewohner**
 - Soutien aux communes // **Unterstützung für die Gemeinden**

51

CANTON DU VALAIS
KANTON VALAIS

Commentaire sur les remarques formulées Kommentar zu den eingegangenen Bemerkungen

- ▲ **Evaluation des besoins // Bedarfsermittlung**
 - Répartition EMS-domicile non modifiée sauf pour les personnes autonomes // **Aufteilung der Betreuung zwischen zu Hause und Pflegeheim wurde nicht verändert**
 - Moyens financiers limités // **Begrenzte finanzielle Möglichkeiten**
 - Appartements à encadrement médico-social // **Wohnungen mit sozialmedizinischer Betreuung**
- ▲ **Finances communales // Kosten für die Gemeinden**
 - Pas de transfert de charges // **keine Kostenverlagerung**
 - Loi sur les soins de longue durée: harmonisation du financement // **Langzeitpflegegesetzes: Harmonisierung der Finanzierung**
 - Appartements à encadrement médico-social // **Wohnungen mit sozialmedizinischer Betreuung**
 - Financement par les loyers // **Über Mieteinnahmen finanziert**

52

CANTON DU VALAIS
KANTON VALAIS

Commentaire sur les remarques formulées Kommentar zu den eingegangenen Bemerkungen

- ▲ Personnes autonomes en EMS (réduction de la proportion à 5% dans chaque région) // **Selbstständige Personen in APH (Reduktion des Anteils auf 5% in allen Regionen)**
 - Isolement social // **Soziale Isolierung**
 - Région Martigny: 5.4% en 2013 // **Region Martinach: 5.4% 2013**
 - Suisse romande: 6% en 2013 // **Westschweizer Kantone : 6% 2013**
 - Lutter contre l'isolement social // **Massnahmen gegen die soziale Isolation**
 - Equilibre dans les EMS // **Ausgewogene Verteilung im APH**
 - Autonome = BESA 0 à 2 // **Selbstständige Personen = BESA 0 bis 2**
 - BESA : 12 niveaux // **12-stufige BESA-Skala**
 - Problèmes d'application // **Umsetzungsprobleme**
 - Moyenne par région // **Durchschnittliche Zielgrösse pro Region**
 - Objectif pour 2025 // **Ziel für das Jahr 2025**

53

CANTON DU VALAIS
KANTON VALAIS

Commentaire sur les remarques formulées Kommentar zu den eingegangenen Bemerkungen

- ▲ Coordination // **Koordination**
 - Bon patient au bon moment au bon endroit // **Jeder Patient zum richtigen Zeitpunkt am richtigen Ort**
 - Répondre au besoin dans le respect des critères de qualité et d'économicité // **Den Bedarf decken und die Qualitäts- und die Wirtschaftlichkeitskriterien erfüllen**
 - Objectif commun (canton, communes, prestataires de soins, patients) // **Gemeinsames Ziel (Kanton, Gemeinden, Leistungsanbieter, Patienten)**
 - Critères de placement = recommandations, guide de bonnes pratiques // **Kriterien für den Eintritt = Empfehlungen und good practice Richtlinien**

54

CANTON DU VALAIS
KANTON VALAIS

Décision du Conseil d'Etat Staatsratsentscheid

▲ Planification // Planung

- ✓ 87 à 321 nouveaux lits de long séjour
87 bis 321 neue Langzeitpflegebetten in APH
- ✓ 1.26 h. de soins à domicile par habitant
1.26 Std. Pflege zu Hause pro Einwohner
- ✓ 0.89 h. d'aide à domicile par habitant
0.89 Std. Hilfe zu Hause pro Einwohner
- ✓ 6 à 43 nouveaux lits court séjour
6 bis 43 neue Kurzaufenthaltsbetten
- ✓ +30% de places en structures de soins de jour (total 364 places)
+30% Plätzen in Tagesstrukturen (Total 364 Plätze)

▲ Recommandations // Empfehlungen

- ✓ Prise en compte des remarques // Berücksichtigung der Bemerkungen

55

CANTON DU VALAIS
KANTON VALAIS

Merci de votre attention !
Vielen Dank für Ihre
Aufmerksamkeit



Département de la santé, des affaires sociales et de la culture
Departement für Gesundheit, Soziales und Kultur

Service de la santé publique
Dienststelle für Gesundheitswesen

56

CANTON DU VALAIS
KANTON VALAIS