

**Bulletin statistique**

# **La situation sur le marché du travail en Valais**

**Mai 2014**

**10 juin 2014**



## **Publication**

Service de l'industrie, du commerce et du travail du canton du Valais (SICT)  
Av. du Midi 7, 1950 Sion  
Tél. 027 606 73 33, Fax 027 606 73 39, [sict-diha@admin.vs.ch](mailto:sict-diha@admin.vs.ch), [www.vs.ch/chomage](http://www.vs.ch/chomage)

Paraît une fois par mois

## **Abonnement**

Peut être obtenu gratuitement par e-mail à l'adresse ci-dessus

## **Internet**

La publication est disponible sur le site [www.vs.ch/chomage](http://www.vs.ch/chomage), sous la rubrique:  
« Chômage / statistiques ».

## **Copyright**

Reproduction autorisée en indiquant la source

La mise en page de cette publication se base sur la documentation de presse « La situation sur le marché du travail » du Secrétariat d'Etat à l'économie (SECO), Berne



# Table des matières

<b>1. Communiqué pour les médias.....</b>	<b>4</b>
<b>2. Tableaux et graphiques.....</b>	<b>5</b>
2.1 Chômeurs inscrits selon les cantons.....	5
2.2 Chômeurs inscrits.....	6
2.3 Taux de chômage.....	7
2.4 Chômeurs inscrits selon le sexe, la durée et l'origine .....	7
2.5 Demandeurs d'emploi inscrits.....	8
2.6 Taux de demandeurs d'emploi.....	9
2.7 Evolution du nombre de chômeurs et de demandeurs d'emploi.....	10
2.8 Chômeurs inscrits selon les régions ORP.....	11
2.9 Taux de chômage selon les régions ORP.....	11
2.10 Demandeurs d'emploi inscrits selon les régions ORP.....	12
2.11 Taux de demandeurs d'emploi inscrits selon les régions ORP.....	12
2.12 Statut des demandeurs d'emploi selon les régions ORP .....	13
2.13 Chômeurs (CH) et demandeurs d'emploi (DE) inscrits selon les communes .....	14
2.14 Chômeurs inscrits selon les activités économiques .....	15
2.15 Chômeurs inscrits selon les groupes de professions - Valais .....	16
2.16 Chômeurs inscrits selon les groupes de professions - Haut-Valais.....	17
2.17 Chômeurs inscrits selon les groupes de professions - Valais Central .....	18
2.18 Chômeurs inscrits selon les groupes de professions - Bas-Valais .....	19
2.19 Chômeurs inscrits selon la dernière fonction exercée.....	20
2.20 Chômeurs inscrits selon les classes d'âge.....	20
2.21 Chômeurs inscrits selon les classes d'âge.....	21
2.22 Chômeurs de longue durée .....	22
2.23 Arrivées en fin de droits.....	23
2.24 Evolution des arrivées en fin de droits .....	23
2.25 Places vacantes annoncées .....	24
2.26 Réduction de l'horaire de travail (RHT) décomptées.....	25
<b>3. Définitions / Explications .....</b>	<b>26</b>

## 1. Communiqué pour les médias

### Valais : la situation sur le marché du travail en mai

**(I-VS).- 6077 chômeurs étaient inscrits auprès des Offices régionaux de placement (ORP) valaisans à la fin mai, soit 719 de moins qu'à la fin avril. Le taux chômage a reculé de 0.4 point à 3.8% en mai en Valais. Ce recul du taux de chômage est le plus marqué de tous les cantons.**

En comparaison annuelle, le chômage est supérieur de 2% (+121 chômeurs) par rapport à l'année précédente. L'écart annuel, en recul constant, est le plus faible de ces douze derniers mois. Après une période conjoncturelle difficile, on assiste à un tassement du chômage qui tend à revenir à son niveau de 2013.

En comparaison mensuelle, la baisse du chômage est plus forte que celle enregistrée l'année dernière à la même période. En mai, le chômage a diminué dans des proportions similaires dans les trois régions. Il a fortement reculé dans les professions saisonnières de l'agriculture et de la construction, qui représentent à elles seules près du 92% de la baisse totale du chômage. Le chômage a également diminué dans la majorité des autres groupes de professions.



## 2. Tableaux et graphiques

### 2.1 Chômeurs inscrits selon les cantons

Mai 2014					
Effectif	Variation par rapport au mois précédent		Taux	Variation par rapport au mois précédent en points de %	
130310	-6777	Suisse	3.0	-0.2	
25016	-924	Zürich	3.2	-0.1	
12491	-654	Bern	2.3	-0.1	
3915	-233	Luzern	1.8	-0.1	
191	-38	Uri	1.0	-0.2	
1278	-97	Schwyz	1.5	-0.1	
211	18	Obwalden	1.0	0.1	
208	2	Nidwalden	0.9	0.0	
483	-17	Glarus	2.2	-0.1	
1433	-51	Zug	2.2	-0.1	
3978	-284	Fribourg	2.6	-0.2	
3475	-160	Solothurn	2.4	-0.1	
3206	-200	Basel-Stadt	3.4	-0.2	
3910	-190	Basel-Landschaft	2.7	-0.1	
1134	-30	Schaffhausen	2.7	-0.1	
501	13	Appenzell A.Rh.	1.7	0.0	
92	-13	Appenzell I.Rh.	1.1	-0.1	
5756	-425	St. Gallen	2.1	-0.2	
2008	-303	Graubünden	1.8	-0.3	
9530	-572	Aargau	2.7	-0.2	
3445	-252	Thurgau	2.4	-0.2	
6147	-408	Ticino	3.8	-0.3	
17291	-873	Vaud	4.6	-0.3	
6077	-719	Valais	3.8	-0.4	
4510	-160	Neuchâtel	5.1	-0.2	
12793	-136	Genève	5.5	0.0	
1231	-71	Jura	3.5	-0.1	

## 2.2 Chômeurs inscrits

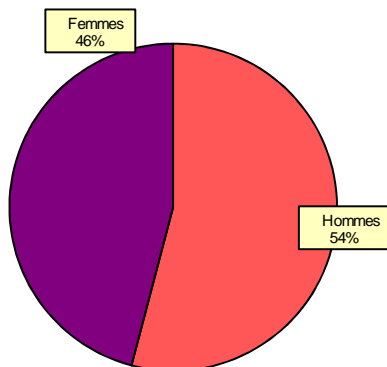
Avril 2013	Mai 2013	Avril 2014		Mai 2014					
Effectifs				Effectifs		Variation par rapport au mois précédent		Variation par rapp. au même mois de l'année précédente	
				Nombre	Part (en %)	Absolue	Relative (en %)	Absolue	Relative (en %)
6569	5956	6796	<b>Valais</b>	<b>6077</b>	100.0	-719	-10.6	121	2.0
			<b>Selon la région:</b>						
932	850	943	<b>Haut-Valais</b>	<b>849</b>	14.0	-94	-10.0	-1	-0.1
2986	2688	3189	<b>Valais central</b>	<b>2862</b>	47.1	-327	-10.3	174	6.5
2651	2418	2664	<b>Bas-Valais</b>	<b>2366</b>	38.9	-298	-11.2	-52	-2.2
			<b>Selon le sexe:</b>						
3687	3214	3922	<b>Hommes</b>	<b>3288</b>	54.1	-634	-16.2	74	2.3
2882	2742	2874	<b>Femmes</b>	<b>2789</b>	45.9	-85	-3.0	47	1.7
			<b>Selon la nationalité:</b>						
2921	2796	3118	<b>Suisses</b>	<b>2921</b>	48.1	-197	-6.3	125	4.5
3648	3160	3678	<b>Etrangers</b>	<b>3156</b>	51.9	-522	-14.2	-4	-0.1
			<b>Selon l'âge:</b>						
921	837	920	<b>15-24 ans</b>	<b>822</b>	13.5	-98	-10.7	-15	-1.8
4136	3740	4205	<b>25-49 ans</b>	<b>3766</b>	62.0	-439	-10.4	26	0.7
1512	1379	1671	<b>50 ans et plus</b>	<b>1489</b>	24.5	-182	-10.9	110	8.0
			<b>Selon le statut:</b>						
6036	5422	6217	<b>Chômeurs complets</b>	<b>5493</b>	90.4	-724	-11.6	71	1.3
533	534	579	<b>Chômeurs partiels</b>	<b>584</b>	9.6	5	0.9	50	9.4
			<b>Selon la durée écoulée:</b>						
4599	4076	4650	<b>1-6 mois</b>	<b>3928</b>	64.6	-722	-15.5	-148	-3.6
1367	1282	1384	<b>7-12 mois</b>	<b>1412</b>	23.2	28	2.0	130	10.1
603	598	762	<b>&gt; 1 année</b>	<b>737</b>	12.1	-25	-3.3	139	23.2

## 2.3 Taux de chômage

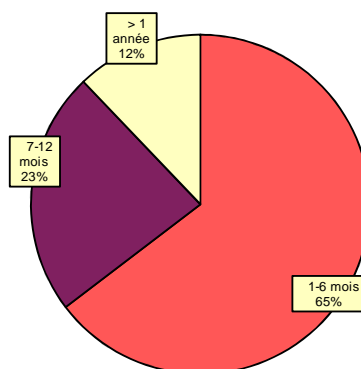
Avril 2013	Mai 2013	Avril 2014		Mai 2014		
Taux				Taux	Variation par rapport au mois précédent en points de %	Variation par rapp. au même mois de l'année précédente en points de %
4.1	3.7	4.2	<b>Valais</b>	<b>3.8</b>	-0.4	0.1
			<b>Selon la région:</b>			
2.2	2.0	2.3	<b>Haut-Valais</b>	<b>2.0</b>	-0.3	0.0
4.9	4.4	5.2	<b>Valais central</b>	<b>4.7</b>	-0.5	0.3
4.5	4.1	4.5	<b>Bas-Valais</b>	<b>4.0</b>	-0.5	-0.1
			<b>Selon le sexe:</b>			
4.1	3.6	4.4	<b>Hommes</b>	<b>3.7</b>	-0.7	0.1
4.0	3.8	3.9	<b>Femmes</b>	<b>3.8</b>	-0.1	0.0
			<b>Selon la nationalité:</b>			
2.4	2.3	2.5	<b>Suisses</b>	<b>2.4</b>	-0.1	0.1
9.5	8.2	9.6	<b>Etrangers</b>	<b>8.2</b>	-1.4	0.0
			<b>Selon l'âge:</b>			
4.2	3.8	4.1	<b>15-24 ans</b>	<b>3.7</b>	-0.4	-0.1
4.3	3.8	4.3	<b>25-49 ans</b>	<b>3.9</b>	-0.4	0.1
3.6	3.3	3.9	<b>50 ans et plus</b>	<b>3.5</b>	-0.4	0.2

## 2.4 Chômeurs inscrits selon le sexe, la durée et l'origine

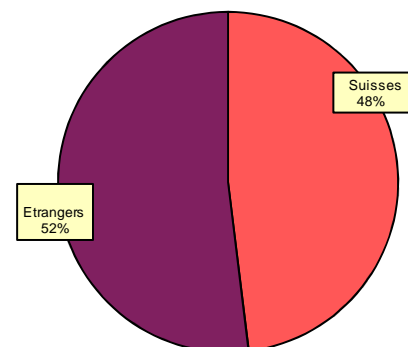
Sexe



Durée



Origine



## 2.5 Demandeurs d'emploi inscrits

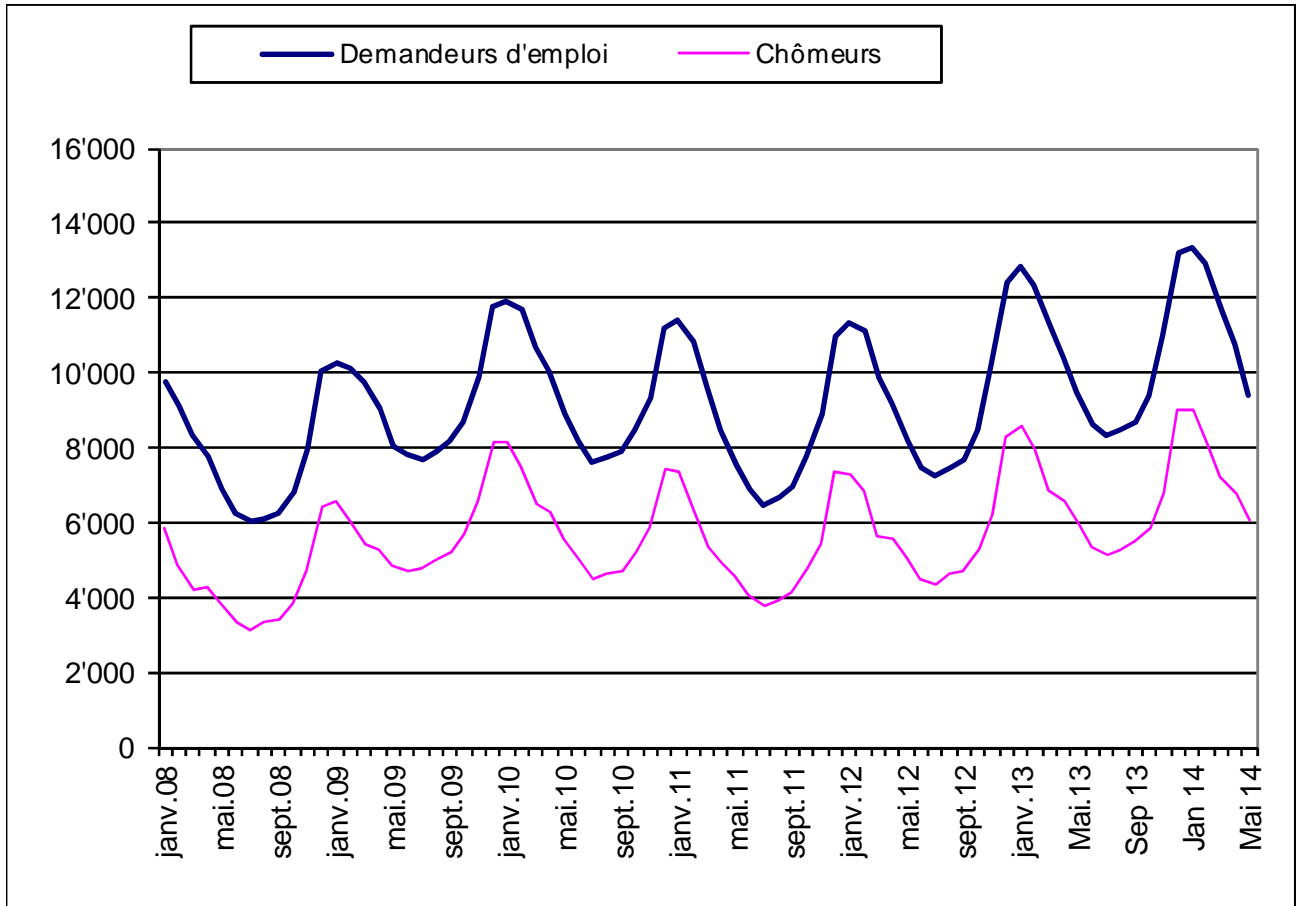
Avril 2013	Mai 2013	Avril 2014		Mai 2014					
Effectifs				Effectifs		Variation par rapport au mois précédent		Variation par rapp. au même mois de l'année précédente	
				Nombre	Part (en %)	Absolue	Relative (en %)	Absolue	Relative (en %)
10427	9457	10791	<b>Valais</b>	<b>9364</b>	100	-1427	-13.2	-93	-1.0
			<b>Selon la région:</b>						
1548	1348	1661	<b>Haut-Valais</b>	<b>1322</b>	14.1	-339	-20.4	-26	-1.9
4629	4223	4846	<b>Valais central</b>	<b>4268</b>	45.6	-578	-11.9	45	1.1
4250	3886	4284	<b>Bas-Valais</b>	<b>3774</b>	40.3	-510	-11.9	-112	-2.9
			<b>Selon le sexe:</b>						
5770	4912	6218	<b>Hommes</b>	<b>4963</b>	53.0	-1255	-20.2	51	1.0
4657	4545	4573	<b>Femmes</b>	<b>4401</b>	47.0	-172	-3.8	-144	-3.2
			<b>Selon la nationalité:</b>						
4673	4426	4887	<b>Suisses</b>	<b>4429</b>	47.3	-458	-9.4	3	0.1
5754	5031	5904	<b>Etrangers</b>	<b>4935</b>	52.7	-969	-16.4	-96	-1.9
			<b>Selon l'âge:</b>						
1416	1289	1415	<b>15-24 ans</b>	<b>1236</b>	13.2	-179	-12.7	-53	-4.1
6517	5855	6665	<b>25-49 ans</b>	<b>5741</b>	61.3	-924	-13.9	-114	-1.9
2494	2313	2711	<b>50 ans et plus</b>	<b>2387</b>	25.5	-324	-12.0	74	3.2
			<b>Selon le statut:</b>						
8802	7851	9069	<b>Demandeurs d'emploi complets</b>	<b>7805</b>	83.4	-1264	-13.9	-46	-0.6
1625	1606	1722	<b>Demandeurs d'emploi partiels</b>	<b>1559</b>	16.6	-163	-9.5	-47	-2.9
			<b>Selon la durée écoulée:</b>						
6184	5213	6342	<b>1-6 mois</b>	<b>4842</b>	51.7	-1500	-23.7	-371	-7.1
2302	2359	2279	<b>7-12 mois</b>	<b>2415</b>	0.0	136	6.0	56	2.4
1941	1885	2170	<b>&gt; 1 année</b>	<b>2107</b>	22.5	-63	-2.9	222	11.8



## 2.6 Taux de demandeurs d'emploi

Avril 2013	Mai 2013	Avril 2014		Mai 2014		
Taux				Taux	Variation par rapport au mois précédent en points de %	Variation par rapp. au même mois de l'année précédente en points de %
6.4	5.8	6.7	<b>Valais</b>	<b>5.8</b>	-0.9	0.0
			<b>Selon la région:</b>			
3.7	3.2	4.0	<b>Haut-Valais</b>	<b>3.2</b>	-0.8	0.0
7.6	6.9	7.9	<b>Valais central</b>	<b>7.0</b>	-0.9	0.1
7.2	6.6	7.3	<b>Bas-Valais</b>	<b>6.4</b>	-0.9	-0.2
			<b>Selon le sexe:</b>			
6.5	5.5	7.0	<b>Hommes</b>	<b>5.6</b>	-1.4	0.1
6.4	6.2	6.3	<b>Femmes</b>	<b>6.0</b>	-0.3	-0.2
			<b>Selon la nationalité:</b>			
3.8	3.6	4.0	<b>Suisses</b>	<b>3.6</b>	-0.4	0.0
15.0	13.1	15.4	<b>Etrangers</b>	<b>12.8</b>	-2.6	-0.3
			<b>Selon l'âge:</b>			
6.4	5.8	6.4	<b>15-24 ans</b>	<b>5.6</b>	-0.8	-0.2
6.7	6.0	6.9	<b>25-49 ans</b>	<b>5.9</b>	-1.0	-0.1
5.9	5.5	6.4	<b>50 ans et plus</b>	<b>5.6</b>	-0.8	0.1

## 2.7 Evolution du nombre de chômeurs et de demandeurs d'emploi



## 2.8 Chômeurs inscrits selon les régions ORP

Avril 2013	Mai 2013	Avril 2014		Mai 2014					
Effectifs				Effectifs		Variation par rapport au mois précédent		Variation par rapp. au même mois de l'année précédente	
				Nombre	Part (en %)	Absolue	Relative (en %)	Absolue	Relative (en %)
6570	5957	6796	<b>Valais</b>	<b>6077</b>	100	-719	-10.6	120	2.0
934	852	943	<b>Oberwallis</b>	<b>848</b>	14.0	-95	-10.1	-4	-0.5
1077	1004	1055	<b>Sierre</b>	<b>987</b>	16.2	-68	-6.4	-17	-1.7
1912	1692	2135	<b>Sion</b>	<b>1876</b>	30.9	-259	-12.1	184	10.9
1541	1319	1467	<b>Martigny</b>	<b>1244</b>	20.5	-223	-15.2	-75	-5.7
1106	1090	1196	<b>Monthey / St-Maurice</b>	<b>1122</b>	18.5	-74	-6.2	32	2.9

## 2.9 Taux de chômage selon les régions ORP

Avril 2013	Mai 2013	Avril 2014		Mai 2014		
Taux				Taux	Variation par rapport au mois précédent en points de %	Variation par rapp. au même mois de l'année précédente en points de %
4.1	3.7	4.2	<b>Valais</b>	<b>3.8</b>	-0.4	0.1
2.2	2.0	2.3	<b>Oberwallis</b>	<b>2.0</b>	-0.3	0.0
5.0	4.6	4.9	<b>Sierre</b>	<b>4.6</b>	-0.3	0.0
4.8	4.3	5.4	<b>Sion</b>	<b>4.7</b>	-0.7	0.4
4.6	3.9	4.4	<b>Martigny</b>	<b>3.7</b>	-0.7	-0.2
4.4	4.3	4.7	<b>Monthey / St-Maurice</b>	<b>4.4</b>	-0.3	0.1

## 2.10 Demandeurs d'emploi inscrits selon les régions ORP

Avril 2013	Mai 2013	Avril 2014		Mai 2014					
Effectifs				Effectifs		Variation par rapport au mois précédent		Variation par rapp. au même mois de l'année précédente	
				Nombre	Part (en %)	Absolue	Relative (en %)	Absolue	Relative (en %)
10428	9456	10795	<b>Total</b>	<b>9366</b>	100	-1429	-13.2	-90	-1.0
1552	1350	1662	<b>Oberwallis</b>	<b>1320</b>	14.1	-342	-20.6	-30	-2.2
1559	1461	1598	<b>Sierre</b>	<b>1442</b>	15.4	-156	-9.8	-19	-1.3
3073	2769	3252	<b>Sion</b>	<b>2830</b>	30.2	-422	-13.0	61	2.2
2673	2343	2585	<b>Martigny</b>	<b>2182</b>	23.3	-403	-15.6	-161	-6.9
1571	1533	1698	<b>Monthey / St-Maurice</b>	<b>1592</b>	17.0	-106	-6.2	59	3.8

## 2.11 Taux de demandeurs d'emploi inscrits selon les régions ORP

Avril 2013	Mai 2013	Avril 2014		Mai 2014		
Taux				Taux	Variation par rapport au mois précédent en points de %	Variation par rapp. au même mois de l'année précédente en points de %
6.4	5.8	6.7	<b>Valais</b>	<b>5.8</b>	-0.9	0.0
3.7	3.2	4.0	<b>Oberwallis</b>	<b>3.2</b>	-0.8	0.0
7.2	6.8	7.4	<b>Sierre</b>	<b>6.7</b>	-0.7	-0.1
7.8	7.0	8.2	<b>Sion</b>	<b>7.1</b>	-1.1	0.1
8.0	7.0	7.7	<b>Martigny</b>	<b>6.5</b>	-1.2	-0.5
6.2	6.1	6.7	<b>Monthey / St-Maurice</b>	<b>6.3</b>	-0.4	0.2

## 2.12 Statut des demandeurs d'emploi selon les régions ORP

Mai 2014	Chômeurs	Demandeurs d'emploi non chômeurs	Dont							Total des demandeurs d'emploi
			gains intermédiaires	programmes d'emploi temporaire incl. SEMO	reconversion / perfectionnement	mesures spécifiques (AFO, AIT, SAI)	incapacité de travail, militaire	mesures cantonales (PQF, AITc, Stages professionnels cantonaux)	en recherche d'emploi	
<b>Haut-Valais</b>	<b>848</b>	<b>471</b>	<b>156</b>	<b>206</b>	<b>3</b>	<b>6</b>	<b>38</b>	<b>4</b>	<b>58</b>	<b>1'319</b>
variation mois précédent	-95	-247	-220	-2	1	-1	-6	-2	-17	-342
<b>Valais central</b>	<b>2'863</b>	<b>1'409</b>	<b>897</b>	<b>198</b>	<b>8</b>	<b>16</b>	<b>67</b>	<b>92</b>	<b>131</b>	<b>4'272</b>
variation mois précédent	-327	-246	-171	-51	2	4	-13	3	-20	-573
Sierre	987	455	311	57	1	1	25	44	16	1'442
variation mois précédent	-68	-83	-64	-21	-1	0	-2	2	3	-151
Sion / Hérens / Conthey	1'876	954	586	141	7	15	42	48	115	2'830
variation mois précédent	-259	-163	-107	-30	3	4	-11	1	-23	-422
<b>Bas-Valais</b>	<b>2'366</b>	<b>1'408</b>	<b>921</b>	<b>187</b>	<b>10</b>	<b>14</b>	<b>95</b>	<b>61</b>	<b>120</b>	<b>3'774</b>
variation mois précédent	-297	-212	-159	-6	0	6	-1	0	-52	-509
Martigny / Entremont	1'244	938	647	90	5	5	79	18	94	2'182
variation mois précédent	-223	-180	-137	-2	-1	4	1	1	-46	-403
Monthey / St-Maurice	1'122	470	274	97	5	9	16	43	26	1'592
variation mois précédent	-74	-32	-22	-4	1	2	-2	-1	-6	-106
<b>Valais</b>	<b>6'077</b>	<b>3'288</b>	<b>1'974</b>	<b>591</b>	<b>21</b>	<b>36</b>	<b>200</b>	<b>157</b>	<b>309</b>	<b>9'365</b>
variation mois précédent	-719	-705	-550	-59	3	9	-20	1	-89	-1'424

Le tableau 2.12 peut comporter des différences par rapport aux autres tableaux du bulletin statistique étant donné qu'il y a des demandeurs d'emploi domiciliés en Valais, mais inscrits dans un ORP hors du Valais.

Autres explications pages 26-27

## 2.13 Chômeurs (CH) et demandeurs d'emploi (DE) inscrits selon les communes

Mai 2014											
Effectifs			Effectifs			Effectifs			Effectifs		
Haut-Valais			Haut-Valais			Valais Central			Bas-Valais		
CH	DE		CH	DE		CH	DE		CH	DE	
Agarn	2	8	Mörel-Filet	15	18	Anniviers	59	87	Bagnes	194	281
Albinen	0	2	Münster-Geschinen	1	3	Arbaz	20	36	Bourg-Saint-Pierre	4	10
Ausserberg	5	7	Naters	74	140	Ardon	69	122	Bovernier	12	23
Baltschieder	3	6	Niedergesteln	2	2	Ayent	76	112	Champéry	28	32
Bellwald	8	8	Niederwald	0	0	Chalais	56	87	Charrat	36	66
Bettmeralp	6	8	Oberems	0	0	Chamoson	75	113	Collombey-Muraz	157	235
Binn	2	2	Obergoms	14	15	Chermignon	63	83	Collonges	15	26
Bister	0	0	Randa	8	12	Chippis	37	62	Dorénaz	8	17
Bitsch	7	8	Raron	16	31	Conthey	201	319	Evionnaz	20	33
Blatten	4	4	Reckingen-Gluringen	6	9	Evolène	37	54	Finhaut	6	6
Blitzingen	1	1	Ried-Brig	11	16	Grimisuat	45	66	Fully	129	261
Brig-Glis	121	187	Riederalp	7	9	Grône	41	72	Isérables	10	18
Bürchen	4	6	Saas-Almagell	10	15	Hérémeence	16	28	Leytron	48	89
Eggerberg	2	3	Saas-Balen	6	8	Icogne	6	9	Liddes	6	14
Eischoll	3	4	Saas-Fee	59	77	Lens	87	104	Martigny	398	716
Eisten	1	1	Saas-Grund	23	28	Les Agettes	12	16	Martigny-Combe	43	65
Embd	0	0	Salgesch	8	16	Miège	19	26	Massongex	37	55
Ergisch	0	0	Simplon	0	0	Mollens	21	30	Monthey	439	643
Ernen	6	6	St.Niklaus	13	23	Mont-Noble	15	22	Orsières	35	62
Ferden	3	3	Stalden	9	14	Montana	62	91	Port-Valais	69	93
Fiesch	13	21	Staldenried	2	5	Nendaz	170	229	Riddes	47	83
Fieschertal	0	1	Steg-Hohtenn	19	27	Randogne	63	87	Saillon	39	62
Gampel-Bratsch	21	29	Täsch	40	65	Saint-Léonard	45	65	Saint-Gingolph	15	22
Grächen	19	26	Termen	2	4	Saint-Martin	10	14	Saint-Maurice	94	135
Grafschaft	3	3	Törbel	1	1	Savièse	101	163	Salvan	31	40
Grensiols	1	1	Turtmann-Unterems	5	14	Sierre	381	565	Saxon	102	200
Guttet-Feschel	1	3	Unterbäch	0	0	Sion	846	1291	Sembrancher	17	29
Inden	1	5	Varen	3	4	Venthône	19	27	Trient	3	3
Kippel	0	0	Visp	60	105	Vétroz	136	176	Troistorrents	70	101
Lalden	4	5	Visperterminen	2	4	Vex	33	49	Val-d'Illiez	30	35
Lax	2	5	Wiler(Lötschen)	5	9	Veyras	27	45	Vernayaz	45	87
Leuk	34	51	Zeneggen	0	0	Veysonnaz	14	18	Vérossaz	6	9
Leukerbad	25	49	Zermatt	126	185				Vionnaz	48	61
			Zwischbergen	0	0				Vollèges	16	26
									Vouvry	109	136

## 2.14 Chômeurs inscrits selon les activités économiques

Avril 2013	Mai 2013	Avril 2014			Mai 2014					
Effectifs					Effectifs		Variation par rapport au mois précédent		Variation par rapp. au même mois de l'année précédente	
					Nombre	Part (en %)	Absolue	Relative (en %)	Absolue	Relative (en %)
6569	5956	6796	<b>Valais</b>		<b>6077</b>	100.0	-719	-10.6	121	2.0
198	110	217	A	<b>Secteur 1 (Agriculture, sylviculture)</b>	<b>123</b>	2.0	-94	-43.3	13	11.8
1710	1355	1869	B-F	<b>Secteur 2 (Industrie et construction)</b>	<b>1323</b>	21.8	-546	-29.2	-32	-2.4
4292	4110	4290	G-T	<b>Secteur 3 (Services)</b>	<b>4208</b>	69.2	-82	-1.9	98	2.4
198	110	217	A 01-03	<b>Agriculture, sylviculture</b>	<b>123</b>	2.0	-94	-43.3	13	11.8
4	5	3	B 05-09	<b>Mines, pierres et terre</b>	<b>3</b>	0.0	0	0.0	-2	-40.0
92	118	132	C 10-12	<b>Aliments, boissons et tabac</b>	<b>119</b>	2.0	-13	-9.8	1	0.8
1	2	3	C 13-14	<b>Textile et habillement</b>	<b>4</b>	0.1	1	33.3	2	100.0
1	2	0	C 15	<b>Cuir, chaussures</b>	<b>0</b>	0.0	0	0.0	-2	-100.0
98	81	93	C 16	<b>Traitement du bois</b>	<b>64</b>	1.1	-29	-31.2	-17	-21.0
41	40	29	C 17-18	<b>Industrie du papier, édition, impression</b>	<b>29</b>	0.5	0	0.0	-11	-27.5
67	64	52	C 19-21	<b>Industrie chimique, raffinage de pétrole</b>	<b>57</b>	0.9	5	9.6	-7	-10.9
7	4	4	C 22	<b>Matières plastiques, caoutchouc</b>	<b>2</b>	0.0	-2	-50.0	-2	-50.0
19	15	21	C 23	<b>Verres, céramiques et produits en ciment</b>	<b>21</b>	0.3	0	0.0	6	40.0
130	135	145	C 24-25	<b>Matériaux, produits métalliques</b>	<b>144</b>	2.4	-1	-0.7	9	6.7
36	30	38	C 26-27	<b>Electrotechnique, électronique, montres, optique</b>	<b>37</b>	0.6	-1	-2.6	7	23.3
34	26	29	C 28	<b>Machines</b>	<b>24</b>	0.4	-5	-17.2	-2	-7.7
4	4	2	C 29-30	<b>Fabrication de véhicules</b>	<b>2</b>	0.0	0	0.0	-2	-50.0
25	21	38	C 31-33	<b>Meubles, bijoux, etc., recyclage</b>	<b>34</b>	0.6	-4	-10.5	13	61.9
25	21	29	D 35	<b>Energie, ravitaillement en eau</b>	<b>29</b>	0.5	0	0.0	8	38.1
12	13	15	E 36-39	<b>Recyclage; distribution d'eau</b>	<b>12</b>	0.2	-3	-20.0	-1	-7.7
1114	774	1236	F 41-43	<b>Construction</b>	<b>742</b>	12.2	-494	-40.0	-32	-4.1
1105	1025	1020	G 45-47	<b>Commerce; entretien et réparation d'automobiles</b>	<b>971</b>	16.0	-49	-4.8	-54	-5.3
250	239	275	H 49-53	<b>Transports</b>	<b>267</b>	4.4	-8	-2.9	28	11.7
1262	1260	1172	I 55-56	<b>Hôtellerie et restauration</b>	<b>1235</b>	20.3	63	5.4	-25	-2.0
82	74	89	J 58-63	<b>Information et communication</b>	<b>86</b>	1.4	-3	-3.4	12	16.2
141	134	151	K 64-66	<b>Activités financières, assurances</b>	<b>141</b>	2.3	-10	-6.6	7	5.2
77	70	78	L 68	<b>Activités immobilières</b>	<b>79</b>	1.3	1	1.3	9	12.9
203	206	226	M 69-75	<b>Activités spécialisées, scientifiques et technique</b>	<b>224</b>	3.7	-2	-0.9	18	8.7
432	373	446	N 77-82	<b>Activités de services administratifs et de soutien</b>	<b>399</b>	6.6	-47	-10.5	26	7.0
93	100	113	O 84	<b>Administration publique, assurances sociales</b>	<b>112</b>	1.8	-1	-0.9	12	12.0
149	150	141	P 85	<b>Enseignement</b>	<b>144</b>	2.4	3	2.1	-6	-4.0
290	279	384	Q 86-89	<b>Santé et action sociale</b>	<b>373</b>	6.1	-11	-2.9	94	33.7
73	67	73	R 90-93	<b>Activités créatives, artistiques et de spectacle</b>	<b>72</b>	1.2	-1	-1.4	5	7.5
127	124	119	S 94-96	<b>Autres services publics</b>	<b>103</b>	1.7	-16	-13.4	-21	-16.9
8	9	3	T 97-98	<b>Ménages privés</b>	<b>2</b>	0.0	-1	-33.3	-7	-77.8
369	381	420	U	<b>Non spécifié</b>	<b>423</b>	7.0	3	0.7	42	11.0

## 2.15 Chômeurs inscrits selon les groupes de professions - Valais

Avril 2013	Mai 2013	Avril 2014			Mai 2014					
Effectifs					Effectifs		Variation par rapport au mois précédent		Variation par rapp. au même mois de l'année précédente	
					Nombre	Part (en %)	Absolue	Relative (en %)	Absolue	Relative (en %)
6569	5956	6796	<b>Valais</b>		<b>6077</b>	100	-719	-10.6	121	2.0
351	180	356	11	Agriculture, économie forestière, élevage animaux	<b>200</b>	3.3	-156	-43.8	20	11.1
66	67	69	21	Production denrées alimentaires, boissons et tabacs	<b>68</b>	1.1	-1	-1.4	1	1.5
21	21	9	22	Industrie textile et industrie du cuir	<b>15</b>	0.2	6	66.7	-6	-28.6
0	0	1	23	Travail de la céramique et du verre	<b>1</b>	0.0	0	0.0	1	100.0
156	145	159	24	Usinage de métaux et de la construction de machines	<b>149</b>	2.5	-10	-6.3	4	2.8
87	83	97	25	Electrotechnique, électronique, horlogerie, véhicule, outil	<b>94</b>	1.5	-3	-3.1	11	13.3
119	111	120	26	Industrie du bois et du papier	<b>82</b>	1.3	-38	-31.7	-29	-26.1
19	16	16	27	Arts graphiques	<b>13</b>	0.2	-3	-18.8	-3	-18.8
28	22	33	28	Industrie chimique et matières plastiques	<b>35</b>	0.6	2	6.1	13	59.1
187	162	148	29	Autres professions du façonnage et de la manufacture	<b>136</b>	2.2	-12	-8.1	-26	-16.0
61	56	70	31	Ingénieurs	<b>66</b>	1.1	-4	-5.7	10	17.9
31	30	39	32	Techniciens	<b>39</b>	0.6	0	0.0	9	30.0
130	130	143	33-34	Dessin technique	<b>136</b>	2.2	-7	-4.9	6	4.6
109	74	137	35	Machinistes	<b>82</b>	1.3	-55	-40.1	8	10.8
60	61	73	36	Informatique	<b>72</b>	1.2	-1	-1.4	11	18.0
1099	753	1225	41	Construction	<b>771</b>	12.7	-454	-37.1	18	2.4
9	6	11	42	Minière, travail pierre, matériaux de construction	<b>9</b>	0.1	-2	-18.2	3	50.0
663	670	628	51	Professions commerciales et de la vente	<b>633</b>	10.4	5	0.8	-37	-5.5
52	48	58	52	Publicité, marketing, tourisme, administration fiduciaire	<b>59</b>	1.0	1	1.7	11	22.9
297	270	312	53	Transports et circulation	<b>289</b>	4.8	-23	-7.4	19	7.0
29	32	16	54	Professions des postes et télécommunications	<b>21</b>	0.3	5	31.3	-11	-34.4
1413	1398	1336	61	Hôtellerie et restauration et économie domestique	<b>1386</b>	22.8	50	3.7	-12	-0.9
246	252	264	62	Nettoyage, hygiène et soins corporels	<b>257</b>	4.2	-7	-2.7	5	2.0
145	151	145	71	Entrepreneurs, directeurs, fonctionnaires supérieurs	<b>138</b>	2.3	-7	-4.8	-13	-8.6
521	543	594	72	Professions commerciales et administratives	<b>578</b>	9.5	-16	-2.7	35	6.4
40	47	45	73	Professionnels de la banque, employés d'assurance	<b>41</b>	0.7	-4	-8.9	-6	-12.8
39	33	55	74	Professions afférentes maintien de l'ordre, la sécurité	<b>56</b>	0.9	1	1.8	23	69.7
7	6	12	75	Professions judiciaires	<b>12</b>	0.2	0	0.0	6	100.0
29	29	29	81	Professions des médias et apparentées	<b>29</b>	0.5	0	0.0	0	0.0
36	36	33	82	Professions artistiques	<b>30</b>	0.5	-3	-9.1	-6	-16.7
139	138	153	83-84	Assistance sociale et spirituelle et éducation	<b>156</b>	2.6	3	2.0	18	13.0
53	56	49	85	Sciences sociales, humaines, naturelle, physique, exacte	<b>52</b>	0.9	3	6.1	-4	-7.1
206	203	222	86	Professions de la santé	<b>209</b>	3.4	-13	-5.9	6	3.0
14	12	9	87	Professions du sport et du divertissement	<b>14</b>	0.2	5	55.6	2	16.7
8	9	12	91	Professions du secteur tertiaire, si pas ailleurs	<b>10</b>	0.2	-2	-16.7	1	11.1
99	106	117	92-93	L'activité professionnelle ne peut pas être définie	<b>139</b>	2.3	22	18.8	33	31.1
0	0	1		Non spécifié	<b>0</b>	0.0	-1	0.0	0	0.0



## 2.16 Chômeurs inscrits selon les groupes de professions - Haut-Valais

Avril 2013	Mai 2013	Avril 2014		Mai 2014					
Effectifs				Effectifs		Variation par rapport au mois précédent		Variation par rapp. au même mois de l'année précédente	
				Nombre	Part (en %)	Absolue	Relative (en %)	Absolue	Relative (en %)
932	850	943	<b>Haut-Valais</b>	<b>849</b>	100.0	-94	-10.0	-1	-0.1
9	5	15	11 Agriculture, économie forestière, élevage animaux	12	1.4	-3	-20.0	7	140.0
12	14	5	21 Production denrées alimentaires, boissons et tabacs	6	0.7	1	20.0	-8	-57.1
0	0	1	22 Industrie textile et industrie du cuir	1	0.1	0	0.0	1	100.0
0	0	1	23 Travail de la céramique et du verre	1	0.1	0	0.0	1	100.0
17	14	17	24 Usinage de métaux et de la construction de machines	16	1.9	-1	-5.9	2	14.3
11	12	11	25 Electrotechnique, électronique, horlogerie, véhicule, outil	11	1.3	0	0.0	-1	-8.3
12	12	8	26 Industrie du bois et du papier	8	0.9	0	0.0	-4	-33.3
2	2	2	27 Arts graphiques	0	0.0	-2	-100.0	-2	-100.0
2	1	3	28 Industrie chimique et matières plastiques	4	0.5	1	33.3	3	300.0
31	25	28	29 Autres professions du façonnage et de la manufacture	24	2.8	-4	-14.3	-1	-4.0
7	5	5	31 Ingénieurs	6	0.7	1	20.0	1	20.0
4	4	4	32 Techniciens	3	0.4	-1	-25.0	-1	-25.0
14	13	7	33-34 Dessin technique	4	0.5	-3	-42.9	-9	-69.2
12	6	27	35 Machinistes	10	1.2	-17	-63.0	4	66.7
5	6	7	36 Informatique	7	0.8	0	0.0	1	16.7
134	69	175	41 Construction	90	10.6	-85	-48.6	21	30.4
1	0	0	42 Minière, travail pierre, matériaux de construction	0	0.0	0	0.0	0	0.0
76	72	56	51 Professions commerciales et de la vente	57	6.7	1	1.8	-15	-20.8
2	2	2	52 Publicité, marketing, tourisme, administration fiduciaire	3	0.4	1	50.0	1	50.0
45	43	43	53 Transports et circulation	43	5.1	0	0.0	0	0.0
3	4	4	54 Professions des postes et télécommunications	1	0.1	-3	-75.0	-3	-75.0
394	407	387	61 Hôtellerie et restauration et économie domestique	414	48.8	27	7.0	7	1.7
43	50	41	62 Nettoyage, hygiène et soins corporels	43	5.1	2	4.9	-7	-14.0
8	5	11	71 Entrepreneurs, directeurs, fonctionnaires supérieurs	10	1.2	-1	-9.1	5	100.0
25	24	24	72 Professions commerciales et administratives	18	2.1	-6	-25.0	-6	-25.0
0	1	2	73 Professionnels de la banque, employés d'assurance	2	0.2	0	0.0	1	100.0
9	7	7	74 Professions afférentes maintien de l'ordre, la sécurité	7	0.8	0	0.0	0	0.0
1	1	3	75 Professions judiciaires	3	0.4	0	0.0	2	200.0
4	3	3	81 Professions des médias et apparentées	3	0.4	0	0.0	0	0.0
4	5	1	82 Professions artistiques	1	0.1	0	0.0	-4	-80.0
15	11	10	83-84 Assistance sociale et spirituelle et éducation	10	1.2	0	0.0	-1	-9.1
2	5	5	85 Sciences sociales, humaines, naturelle, physique, exacte	3	0.4	-2	-40.0	-2	-40.0
16	12	16	86 Professions de la santé	16	1.9	0	0.0	4	33.3
3	1	1	87 Professions du sport et du divertissement	1	0.1	0	0.0	0	0.0
0	1	1	91 Professions du secteur tertiaire, si pas ailleurs	1	0.1	0	0.0	0	0.0
9	8	9	92-93 L'activité professionnelle ne peut pas être définie	10	1.2	1	11.1	2	25.0
0	0	1	Non spécifié	0	0.0	-1	-100.0	0	0.0

## 2.17 Chômeurs inscrits selon les groupes de professions - Valais Central

Avril 2013	Mai 2013	Avril 2014		Mai 2014					
Effectifs				Effectifs		Variation par rapport au mois précédent		Variation par rapp. au même mois de l'année précédente	
				Nombre	Part (en %)	Absolue	Relative (en %)	Absolue	Relative (en %)
2986	2688	3189	<b>Valais Central</b>	<b>2862</b>	100	-327	-10.3	174	6.5
194	92	202	11 Agriculture, économie forestière, élevage animaux	126	4.4	-76	-37.6	34	37.0
28	30	41	21 Production denrées alimentaires, boissons et tabacs	38	1.3	-3	-7.3	8	26.7
13	11	3	22 Industrie textile et industrie du cuir	6	0.2	3	100.0	-5	-45.5
0	0	0	23 Travail de la céramique et du verre	0	0.0	0	0.0	0	0.0
78	76	82	24 Usinage de métaux et de la construction de machines	78	2.7	-4	-4.9	2	2.6
40	37	35	25 Electrotechnique, électronique, horlogerie, véhicule, outil	35	1.2	0	0.0	-2	-5.4
51	48	63	26 Industrie du bois et du papier	45	1.6	-18	-28.6	-3	-6.3
12	10	10	27 Arts graphiques	9	0.3	-1	-10.0	-1	-10.0
6	5	8	28 Industrie chimique et matières plastiques	8	0.3	0	0.0	3	60.0
80	67	59	29 Autres professions du façonnage et de la manufacture	57	2.0	-2	-3.4	-10	-14.9
30	27	36	31 Ingénieurs	31	1.1	-5	-13.9	4	14.8
14	12	15	32 Techniciens	16	0.6	1	6.7	4	33.3
53	51	69	33-34 Dessin technique	69	2.4	0	0.0	18	35.3
60	42	54	35 Machinistes	34	1.2	-20	-37.0	-8	-19.0
28	24	29	36 Informatique	30	1.0	1	3.4	6	25.0
475	347	529	41 Construction	354	12.4	-175	-33.1	7	2.0
3	3	5	42 Minière, travail pierre, matériaux de construction	4	0.1	-1	-20.0	1	33.3
291	304	312	51 Professions commerciales et de la vente	312	10.9	0	0.0	8	2.6
23	20	30	52 Publicité, marketing, tourisme, administration fiduciaire	33	1.2	3	10.0	13	65.0
126	112	159	53 Transports et circulation	146	5.1	-13	-8.2	34	30.4
18	19	7	54 Professions des postes et télécommunications	13	0.5	6	85.7	-6	-31.6
579	560	562	61 Hôtellerie et restauration et économie domestique	567	19.8	5	0.9	7	1.3
118	109	134	62 Nettoyage, hygiène et soins corporels	125	4.4	-9	-6.7	16	14.7
65	66	61	71 Entrepreneurs, directeurs, fonctionnaires supérieurs	57	2.0	-4	-6.6	-9	-13.6
270	279	301	72 Professions commerciales et administratives	295	10.3	-6	-2.0	16	5.7
16	20	22	73 Professionnels de la banque, employés d'assurance	19	0.7	-3	-13.6	-1	-5.0
16	12	28	74 Professions afférentes maintien de l'ordre, la sécurité	26	0.9	-2	-7.1	14	116.7
2	1	4	75 Professions judiciaires	5	0.2	1	25.0	4	400.0
13	10	11	81 Professions des médias et apparentées	11	0.4	0	0.0	1	10.0
14	17	20	82 Professions artistiques	21	0.7	1	5.0	4	23.5
68	71	85	83-84 Assistance sociale et spirituelle et éducation	81	2.8	-4	-4.7	10	14.1
34	37	27	85 Sciences sociales, humaines, naturelle, physique, exacte	28	1.0	1	3.7	-9	-24.3
107	107	104	86 Professions de la santé	98	3.4	-6	-5.8	-9	-8.4
8	9	5	87 Professions du sport et du divertissement	6	0.2	1	20.0	-3	-33.3
2	3	5	91 Professions du secteur tertiaire, si pas ailleurs	4	0.1	-1	-20.0	1	33.3
51	50	72	92-93 L'activité professionnelle ne peut pas être définie	75	2.6	3	4.2	25	50.0
0	0	0	Non spécifié	0	0.0	0	0.0	0	0.0

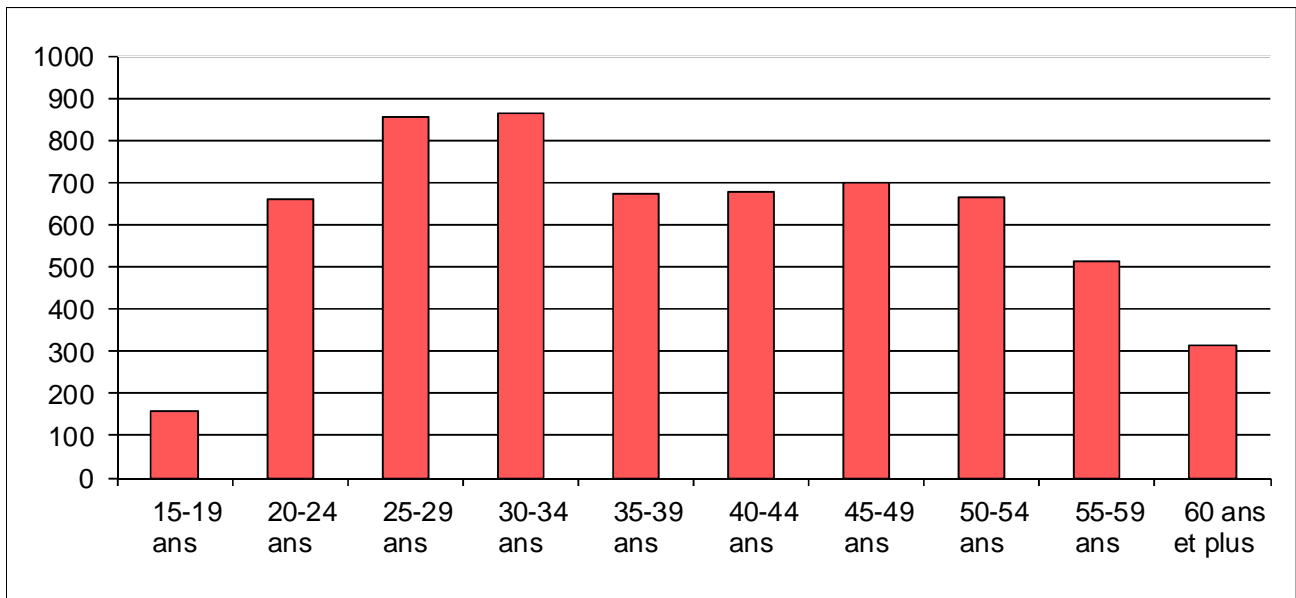
## 2.18 Chômeurs inscrits selon les groupes de professions - Bas-Valais

Avril 2013	Mai 2013	Avril 2014				Mai 2014					
Effectifs						Effectifs		Variation par rapport au mois précédent		Variation par rapp. au même mois de l'année précédente	
						Nombre	Part (en %)	Absolue	Relative (en %)	Absolue	Relative (en %)
2651	2418	2664	<b>Bas-Valais</b>			<b>2366</b>	100	-298	-11.2	-52	-2.2
148	83	139	11	Agriculture, économie forestière, élevage animaux		62	2.6	-77	-55.4	-21	-25.3
26	23	23	21	Production denrées alimentaires, boissons et tabacs		24	1.0	1	4.3	1	4.3
8	10	5	22	Industrie textile et industrie du cuir		8	0.3	3	60.0	-2	-20.0
0	0	0	23	Travail de la céramique et du verre		0	0.0	0	0.0	0	0.0
61	55	60	24	Usinage de métaux et de la construction de machines		55	2.3	-5	-8.3	0	0.0
36	34	51	25	Electrotechnique, électronique, horlogerie, véhicule, outil		48	2.0	-3	-5.9	14	41.2
56	51	49	26	Industrie du bois et du papier		29	1.2	-20	-40.8	-22	-43.1
5	4	4	27	Arts graphiques		4	0.2	0	0.0	0	0.0
20	16	22	28	Industrie chimique et matières plastiques		23	1.0	1	4.5	7	43.8
76	70	61	29	Autres professions du façonnage et de la manufacture		55	2.3	-6	-9.8	-15	-21.4
24	24	29	31	Ingénieurs		29	1.2	0	0.0	5	20.8
13	14	20	32	Techniciens		20	0.8	0	0.0	6	42.9
63	66	67	33-34	Dessin technique		63	2.7	-4	-6.0	-3	-4.5
37	26	56	35	Machinistes		38	1.6	-18	-32.1	12	46.2
27	31	37	36	Informatique		35	1.5	-2	-5.4	4	12.9
490	337	521	41	Construction		327	13.8	-194	-37.2	-10	-3.0
5	3	6	42	Minière, travail pierre, matériaux de construction		5	0.2	-1	-16.7	2	66.7
296	294	260	51	Professions commerciales et de la vente		264	11.2	4	1.5	-30	-10.2
27	26	26	52	Publicité, marketing, tourisme, administration fiduciaire		23	1.0	-3	-11.5	-3	-11.5
126	115	110	53	Transports et circulation		100	4.2	-10	-9.1	-15	-13.0
8	9	5	54	Professions des postes et télécommunications		7	0.3	2	40.0	-2	-22.2
440	431	387	61	Hôtellerie et restauration et économie domestique		405	17.1	18	4.7	-26	-6.0
85	93	89	62	Nettoyage, hygiène et soins corporels		89	3.8	0	0.0	-4	-4.3
72	80	73	71	Entrepreneurs, directeurs, fonctionnaires supérieurs		71	3.0	-2	-2.7	-9	-11.3
226	240	269	72	Professions commerciales et administratives		265	11.2	-4	-1.5	25	10.4
24	26	21	73	Professionnels de la banque, employés d'assurance		20	0.8	-1	-4.8	-6	-23.1
14	14	20	74	Professions afférentes maintien de l'ordre, la sécurité		23	1.0	3	15.0	9	64.3
4	4	5	75	Professions judiciaires		4	0.2	-1	-20.0	0	0.0
12	16	15	81	Professions des médias et apparentées		15	0.6	0	0.0	-1	-6.3
18	14	12	82	Professions artistiques		8	0.3	-4	-33.3	-6	-42.9
56	56	58	83-84	Assistance sociale et spirituelle et éducation		65	2.7	7	12.1	9	16.1
17	14	17	85	Sciences sociales, humaines, naturelle, physique, exacte		21	0.9	4	23.5	7	50.0
83	84	102	86	Professions de la santé		95	4.0	-7	-6.9	11	13.1
3	2	3	87	Professions du sport et du divertissement		7	0.3	4	133.3	5	250.0
6	5	6	91	Professions du secteur tertiaire, si pas ailleurs		5	0.2	-1	-16.7	0	0.0
39	48	36	92-93	L'activité professionnelle ne peut pas être définie		54	2.3	18	50.0	6	12.5
0	0	0		Non spécifié		0	0.0	0	0.0	0	0.0

## 2.19 Chômeurs inscrits selon la dernière fonction exercée

Avril 2013	Mai 2013	Avril 2014		Mai 2014					
Effectifs				Effectifs		Variation par rapport au mois précédent		Variation par rapp. au même mois de l'année précédente	
				Nombre	Part (en %)	Absolue	Relative (en %)	Absolue	Relative (en %)
6569	5956	6796	<b>Valais</b>	<b>6077</b>	100	-719	-10.6	121	2.0
12	11	13	<b>Indépendants</b>	<b>9</b>	0.1	-4	-30.8	-2	-18.2
75	71	57	<b>Cadres</b>	<b>61</b>	1.0	4	7.0	-10	-14.1
3479	3203	3619	<b>Spécialistes</b>	<b>3259</b>	53.6	-360	-9.9	56	1.7
2853	2516	2944	<b>Auxiliaires</b>	<b>2571</b>	42.3	-373	-12.7	55	2.2
94	99	117	<b>Apprentis</b>	<b>118</b>	1.9	1	0.9	19	19.2
1	2	2	<b>Travailleurs à domicile</b>	<b>2</b>	0.0	0	0.0	0	0.0
55	54	44	<b>Ecoliers, étudiants</b>	<b>57</b>	0.9	13	29.5	3	5.6
0	0	0	<b>Non spécifié</b>	<b>0</b>	0.0	0	0.0	0	0.0

## 2.20 Chômeurs inscrits selon les classes d'âge



## 2.21 Chômeurs inscrits selon les classes d'âge

Avril 2013	Mai 2013	Avril 2014		Mai 2014					
Effectifs				Effectifs		Variation par rapport au mois précédent		Variation par rapp. au même mois de l'année précédente	
				Nombre	Taux	Absolue	Relative (en %)	Absolue	Relative (en %)
6569	5956	6796	<b>Valais</b>	<b>6077</b>	3.8	-719	-10.6	121	2.0
163	157	160	<b>15-19 ans</b>	<b>160</b>	1.9	0	0.0	3	1.9
758	680	760	<b>20-24 ans</b>	<b>662</b>	4.8	-98	-12.9	-18	-2.6
965	894	970	<b>25-29 ans</b>	<b>855</b>	4.7	-115	-11.9	-39	-4.4
951	824	955	<b>30-34 ans</b>	<b>863</b>	5.0	-92	-9.6	39	4.7
728	657	754	<b>35-39 ans</b>	<b>672</b>	3.7	-82	-10.9	15	2.3
757	688	753	<b>40-44 ans</b>	<b>678</b>	3.3	-75	-10.0	-10	-1.5
735	677	773	<b>45-49 ans</b>	<b>698</b>	3.1	-75	-9.7	21	3.1
652	593	759	<b>50-54 ans</b>	<b>663</b>	3.6	-96	-12.6	70	11.8
528	469	566	<b>55-59 ans</b>	<b>513</b>	3.5	-53	-9.4	44	9.4
332	317	346	<b>60 ans et plus</b>	<b>313</b>	3.2	-33	-9.5	-4	-1.3
			<b>Hommes</b>						
3687	3214	3922	<b>Total</b>	<b>3288</b>	3.7	-634	-16.2	74	2.3
91	90	92	<b>15-19 ans</b>	<b>92</b>	2.0	0	0.0	2	2.2
445	390	442	<b>20-24 ans</b>	<b>365</b>	5.0	-77	-17.4	-25	-6.4
518	451	533	<b>25-29 ans</b>	<b>445</b>	4.9	-88	-16.5	-6	-1.3
514	416	533	<b>30-34 ans</b>	<b>444</b>	4.5	-89	-16.7	28	6.7
402	355	405	<b>35-39 ans</b>	<b>335</b>	3.4	-70	-17.3	-20	-5.6
410	345	435	<b>40-44 ans</b>	<b>346</b>	3.1	-89	-20.5	1	0.3
397	355	454	<b>45-49 ans</b>	<b>394</b>	3.2	-60	-13.2	39	11.0
361	320	446	<b>50-54 ans</b>	<b>361</b>	3.7	-85	-19.1	41	12.8
338	299	359	<b>55-59 ans</b>	<b>305</b>	3.5	-54	-15.0	6	2.0
211	193	223	<b>60 ans et plus</b>	<b>201</b>	3.2	-22	-9.9	8	4.1
			<b>Femmes</b>						
2882	2742	2874	<b>Total</b>	<b>2789</b>	3.8	-85	-3.0	47	1.7
72	67	68	<b>15-19 ans</b>	<b>68</b>	1.8	0	0.0	1	1.5
313	290	318	<b>20-24 ans</b>	<b>297</b>	4.6	-21	-6.6	7	2.4
447	443	437	<b>25-29 ans</b>	<b>410</b>	4.5	-27	-6.2	-33	-7.4
437	408	422	<b>30-34 ans</b>	<b>419</b>	5.6	-3	-0.7	11	2.7
326	302	349	<b>35-39 ans</b>	<b>337</b>	4.1	-12	-3.4	35	11.6
347	343	318	<b>40-44 ans</b>	<b>332</b>	3.4	14	4.4	-11	-3.2
338	322	319	<b>45-49 ans</b>	<b>304</b>	2.9	-15	-4.7	-18	-5.6
291	273	313	<b>50-54 ans</b>	<b>302</b>	3.6	-11	-3.5	29	10.6
190	170	207	<b>55-59 ans</b>	<b>208</b>	3.5	1	0.5	38	22.4
121	124	123	<b>60 ans et plus</b>	<b>112</b>	3.3	-11	-8.9	-12	-9.7

## 2.22 Chômeurs de longue durée

Avril 2013	Mai 2013	Avril 2014	Mai 2014							
Effectifs				Effectifs		Variation par rapport au mois précédent		Part en % du total des chômeurs	Variation par rapp. au même mois de l'année précédente	
				Nombre	Part (en %)	Absolue	Relative (en %)		Absolue	Relative (en %)
603	598	762	<b>Valais</b>	<b>737</b>	100	-25	-3.3	12.1	139	23.2
			<b>Selon la région:</b>							
13	8	28	<b>Haut-Valais</b>	<b>23</b>	3.1	-5	-17.9	2.7	15	187.5
312	313	421	<b>Valais central</b>	<b>421</b>	57.1	0	0.0	14.7	108	34.5
278	277	313	<b>Bas-Valais</b>	<b>293</b>	39.8	-20	-6.4	12.4	16	5.8
			<b>Selon le sexe:</b>							
315	319	392	<b>Hommes</b>	<b>378</b>	51.3	-14	-3.6	11.5	59	18.5
288	279	370	<b>Femmes</b>	<b>359</b>	48.7	-11	-3.0	12.9	80	28.7
			<b>Selon la nationalité:</b>							
328	340	414	<b>Suisses</b>	<b>398</b>	54.0	-16	-3.9	13.6	58	17.1
275	258	348	<b>Etrangers</b>	<b>339</b>	46.0	-9	-2.6	10.7	81	31.4
			<b>Selon l'âge:</b>							
17	16	18	<b>15-24 ans</b>	<b>14</b>	1.9	-4	-22.2	1.7	-2	-12.5
323	329	413	<b>25-49 ans</b>	<b>404</b>	54.8	-9	-2.2	10.7	75	22.8
263	253	331	<b>50 ans et plus</b>	<b>319</b>	43.3	-12	-3.6	21.4	66	26.1
			<b>Pour quelques groupes de professions</b>							
63	67	78	<b>Professions commerciales et administratives</b>	<b>87</b>	11.8	9	11.5	15.1	20	29.9
52	48	77	<b>Construction</b>	<b>71</b>	9.6	-6	-7.8	9.2	23	47.9
83	89	96	<b>Hôtellerie et restauration et économie domestique</b>	<b>96</b>	13.0	0	0.0	6.9	7	7.9
16	18	20	<b>Usinage de métaux et de la construction de machines</b>	<b>22</b>	3.0	2	10.0	14.8	4	22.2
78	73	99	<b>Professions commerciales et de la vente</b>	<b>99</b>	13.4	0	0.0	15.6	26	35.6
311	303	392	<b>Autres professions</b>	<b>362</b>	49.1	-30	-7.7	4.3	59	19.5

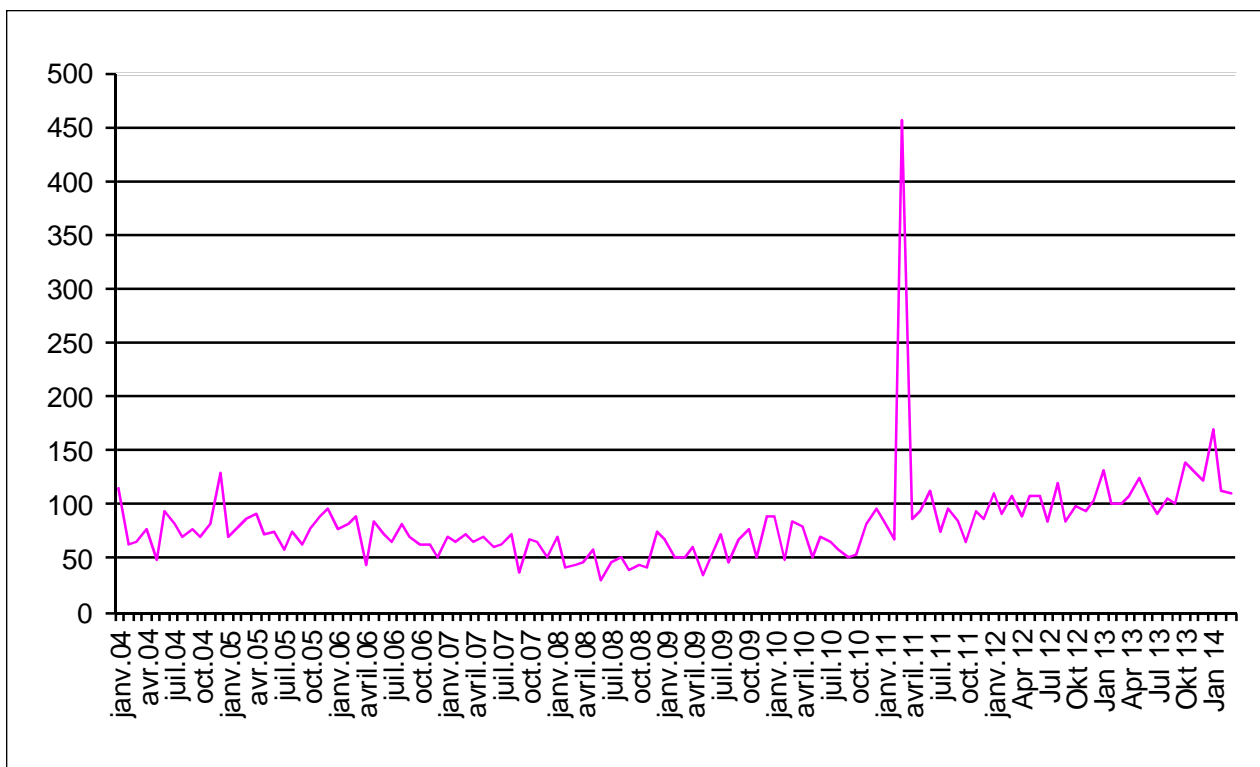
## 2.23 Arrivées en fin de droits

	Jan.	Feb.	März	April	Mai	Juni	Juli	Aug.	Sept.	Okt.	Nov.	Dez.	Ø
<b>2014*)</b>	169	113	111										<b>131</b>
<b>2013*)</b>	131	101	101	107	124	103	92	106	101	138	131	122	<b>113</b>
<b>2012</b>	111	92	107	89	107	107	86	119	83	98	93	104	<b>100</b>
<b>2011</b>	84	67	456	87	93	113	75	97	86	66	92	86	<b>117</b>
<b>2010</b>	88	49	83	79	50	69	64	57	52	54	81	97	<b>69</b>
<b>2009</b>	68	51	51	60	34	52	73	46	68	76	51	89	<b>60</b>
<b>2008</b>	69	41	43	47	57	30	46	50	39	44	41	75	<b>49</b>
<b>2007</b>	70	65	73	64	71	60	63	73	37	68	65	50	<b>63</b>
<b>2006</b>	77	81	88	45	83	73	64	81	70	62	62	52	<b>70</b>
<b>2005</b>	70	80	86	92	73	75	59	74	62	77	88	97	<b>78</b>
<b>2004</b>	114	63	65	78	48	93	82	70	78	71	81	128	<b>81</b>

\*) en italiques, chiffres provisoires

Les statistiques sur les arrivées en fin de droits ne sont disponibles qu'avec un décalage de deux mois.

## 2.24 Evolution des arrivées en fin de droits



## 2.25 Places vacantes annoncées

Avril 2013	Mai 2013	Avril 2014		Mai 2014					
Effectifs				Effectifs		Variation par rapport au mois précédent		Variation par rapp. au même mois de l'année précédente	
				Nombre	Part (en %)	Absolue	Relative (en %)	Absolue	Relative (en %)
492	446	482	<b>Valais</b>	<b>483</b>	100.0	1	0.2	37	8.3
			<b>Selon le temps de travail:</b>						
381	327	421	<b>Temps complet</b>	<b>415</b>	85.9	-6	-1.4	88	26.9
111	119	61	<b>Temps partiel</b>	<b>68</b>	14.1	7	11.5	-51	-42.9
			<b>Selon les régions:</b>						
180	198	172	<b>Oberwallis</b>	<b>183</b>	37.9	11	6.4	-15	-7.6
58	36	53	<b>Sierre</b>	<b>57</b>	11.8	4	7.5	21	58.3
143	113	140	<b>Sion / Hérens / Conthey</b>	<b>119</b>	24.6	-21	-15.0	6	5.3
73	65	54	<b>Martigny / Entremont</b>	<b>58</b>	12.0	4	7.4	-7	-10.8
38	34	31	<b>Monthey / St-Maurice</b>	<b>34</b>	7.0	3	9.7	0	0.0



## 2.26 Réduction de l'horaire de travail (RHT) décomptées

Fév. 2013	Mars 2013	Fév. 2014		Mars 2014				
Effectifs				Effectifs	Variation par rapport au mois précédent		Variation par rapp. au même mois de l'année précédente	
				Nombre	Absolue	Relative (en %)	Absolue	Relative (en %)
25	25	23	<b>Entreprises</b>	<b>18</b>	-5	-21.7	-7	-28.0
254	247	183	<b>Travailleurs touchés</b>	<b>164</b>	-19	-10.4	-83	-33.6
15617	13621	13786	<b>Heures chômées</b>	<b>10520</b>	-3266	-23.7	-3101	-22.8

(..) Les variations supérieures à 200% ne sont pas publiées.

### 3. Définitions / Explications

<b>Chômeurs inscrits</b>	<p>Personnes inscrites auprès des offices régionaux de placement (ORP), qui n'ont pas d'emploi et sont immédiatement disponibles en vue d'un placement. Peu importe qu'elles touchent, ou non, une indemnité de chômage.</p> <p><i>Les chômeurs complets</i> cherchent un poste à plein temps (temps de travail &gt; ou = à 90%); <i>les chômeurs partiels</i>, un poste à temps partiel (temps de travail &lt; 90%).</p>
<b>Demandeurs d'emploi Inscrits</b>	<p>Tous les demandeurs d'emploi, chômeurs et non-chômeurs, inscrits aux ORP et cherchant un emploi.</p>
<b>Régions ORP</b>	<p>Suite à la décision de remplacer, en 2009, les 8 régions socio-économiques par les 3 nouvelles régions (Bas-Valais, Haut-Valais et Valais Central), les tableaux 2.8 à 2.11 contiennent désormais les régions ORP. Remarque : St-Léonard, qui appartenait à la région socio-économique de Sion/Hérens/Conthey est intégrée à la région ORP de Sierre.</p>
<b>Demandeurs d'emploi inscrits non-chômeurs</b>	<p>Demandeurs d'emploi inscrits aux ORP et qui, à la différence des chômeurs, ne sont pas immédiatement disponibles pour le placement ou ont un emploi.</p> <p>Le nombre de demandeurs d'emploi non-chômeurs correspond à la différence entre le nombre des demandeurs d'emploi et celui des chômeurs. Ils sont classés dans les sous-catégories suivantes: nombre de personnes en gain intermédiaire, en programmes d'emploi temporaire, en reconversion / perfectionnement, en mesures spécifiques, en incapacité de travail / militaire, en mesures cantonales et en recherche d'emploi.</p> <p><i>Les demandeurs d'emploi complets</i> cherchent un poste à plein temps ; <i>les demandeurs d'emploi partiels</i>, un poste à temps partiel.</p>
<b>Gain intermédiaire</b>	<p>Tout gain qu'un assuré retire d'une activité salariée ou indépendante exercée pendant une période de contrôle.</p>
<b>Programmes d'emploi temporaire</b>	<p>Programmes d'emplois temporaires (PET) financés par l'assurance-chômage dans le but de faciliter l'intégration ou la réinsertion professionnelles des assurés. La mesure d'emploi peut également prendre la forme de stages pratiques dans des entreprises ou dans l'administration ou de semestres de motivation pour les jeunes sortant de l'école.</p>
<b>Reconversion / perfectionnement</b>	<p>Mesures de reconversion et de perfectionnement (cours) dont le but est d'améliorer rapidement et sensiblement l'aptitude au placement de l'assuré sur le marché du travail. La mesure peut également prendre la forme de stage de formation dans une entreprise ou dans le cadre d'une entreprise d'entraînement.</p> <p><i>Les personnes libérées de l'entretien de conseil durant la mesure de formation sont recensées comme « demandeurs d'emploi non-chômeurs en mesure de formation ».</i></p> <p><i>Les personnes non libérées de l'entretien de conseil durant la mesure de formation sont recensées comme « chômeurs ».</i></p>
<b>Mesures spécifiques</b>	<p>Sont des mesures spécifiques au sens de la loi fédérale sur l'assurance-chômage (LACI) :</p> <ul style="list-style-type: none"><li>- les allocations de formation (AFO) ;</li><li>- les allocations d'initiation au travail (AIT) ;</li><li>- le soutien aux assurés qui entreprennent une activité indépendante (SAI).</li></ul>
<b>Incapacité de travail, militaire</b>	<p>Les personnes en incapacité de travail / service militaire d'une durée supérieure à un mois sont recensées comme « demandeurs d'emploi non chômeurs ». Si cette incapacité de travail ou le service militaire est de moins d'un mois, elles sont recensées comme « chômeurs ».</p>

<b>Mesures cantonales</b>	<p>Mesures de réinsertion professionnelle mises en place et financées par le canton pour les personnes n'ayant pas ou plus de droit aux prestations fédérales de l'assurance-chômage. Sont recensées dans cette catégorie les personnes qui participent à :</p> <ul style="list-style-type: none"> <li>- un programme de qualification (PQF) ;</li> <li>- une mesure de soutien à la prise d'emploi (allocations cantonales d'initiation au travail AITc, stages professionnels cantonaux, contributions cantonales aux frais de déplacement et/ou de séjour hebdomadaire PESEc).</li> </ul> <p>Les chômeurs en fin de droits qui restent inscrits auprès des ORP et qui ne participent pas à une mesure cantonale sont recensés comme « chômeurs ».</p>
<b>Effectifs</b>	Le dernier jour ouvrable du mois sert de jour de référence.
<b>Taux de chômage</b>	Nombre de chômeurs inscrits le jour de référence, divisé par le nombre de personnes actives selon le dernier recensement populaire (161.820 personnes pour le Valais depuis le 1 <sup>er</sup> janvier 2010).
<b>Activités économiques</b>	Nomenclature Générale des Activités économiques (NOGA) 2002.
<b>Groupes de professions</b>	Classement selon la nomenclature suisse des professions 2000. Attribution à la dernière activité exercée.
<b>Fonctions exercées</b>	<p><i>Indépendant</i>: propriétaire d'entreprise ou membre d'une société en nom collectif ou en commandite.</p> <p><i>Cadre</i>: exerce des tâches de direction, coordination ou contrôle.</p> <p><i>Spécialiste</i>: exécute des tâches complexes et sous sa responsabilité.</p> <p><i>Auxiliaire</i>: exécute des tâches simples et ne nécessitant pas de formation élémentaire.</p> <p><i>Apprenti</i>: fin ou rupture d'un apprentissage ou d'une formation élémentaire.</p> <p><i>Travailleur à domicile</i>: effectue des travaux à la maison pour le compte d'une entreprise.</p> <p><i>Ecolier, étudiant</i>: fin ou rupture d'une formation dans un établissement d'enseignement.</p>
<b>Chômeurs de longue durée</b>	Personnes au chômage depuis plus d'une année.
<b>Places vacantes annoncées</b>	Emplois à repourvoir annoncés par les entreprises auprès des ORP. Sans une demande explicite de prolongation, les places vacantes annoncées sont gardées dans la base de données pendant deux mois au maximum.
<b>Arrivées en fin de droits</b>	<p>Nombre de chômeurs qui durant le mois civil de référence ont épuisé leurs droits aux prestations de l'assurance-chômage.</p> <p>Pour des raisons pratiques liées aux versements, les données des caisses de chômage sur le nombre de chômeurs arrivés en fin de droits dans un mois donné ne sont disponibles qu'avec un décalage de deux mois.</p>
<b>Réduction de l'horaire de travail (RHT)</b>	<p>Réduction temporaire, partielle ou complète de l'horaire de travail au sein d'une entreprise, assortie normalement d'une réduction de salaire correspondante sous maintien du contrat de travail. L'indemnité RHT compense partiellement la réduction de salaire et offre ainsi aux employeurs une alternative aux licenciements. Les indemnités en cas de RHT sont versées en fonction des réductions d'horaire effectives, quel que soit le nombre d'employés de l'entreprise.</p> <p>La statistique recense les réductions de l'horaire de travail décomptées et indemnisées par les caisses. Pour des raisons d'ordre pratique liées au versement des indemnités, les données des caisses de chômage sur les réductions de l'horaire de travail décomptées ne sont disponibles qu'après un délai de deux mois.</p>

Les définitions sont indiquées dans le même ordre que les tableaux