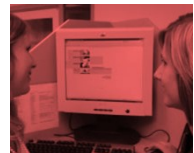




# Leitbild

Eine gute

Wahl



# Eine gute Wahl!

## ■ Mission

- Wir unterstützen Jugendliche und Erwachsene bei der Berufs- und Studienwahl sowie bei der Gestaltung der beruflichen Laufbahn. Die Unterstützung erfolgt durch Information und Beratung.
- Durch aktive Zusammenarbeit mit den Beteiligten wird die Nachhaltigkeit in der Berufs-, Studien- und Laufbahnwahl gefördert.

## ■ Vision

- Wir werden als modernes, innovatives, kundenfreundliches und unabhängiges Kompetenzzentrum für Berufswahl, Laufbahngestaltung und berufliche Integration wahrgenommen.
- Mit einer professionellen Berufs-, Studien- und Laufbahnberatung leisten wir einen Beitrag zur Arbeitsmarktfähigkeit unserer Kundinnen und Kunden.

## ■ Leitsätze

- Wir bieten aktuelle, neutrale und objektive Information sowie professionelle und leicht zugängliche Beratung in einer immer komplexer werdenden Bildungslandschaft. Dabei berücksichtigen wir das gesellschaftliche und wirtschaftliche Umfeld.
- Unabhängige Abklärung und Beratung für Menschen in beruflichen Übergängen ist die Kernkompetenz der BSL. Dabei findet eine psychodiagnostische und prozesshafte

## ■ Leitsätze

- Wir bieten aktuelle, neutrale und objektive Information sowie professionelle und leicht zugängliche Beratung in einer immer komplexer werdenden Bildungslandschaft. Dabei berücksichtigen wir das gesellschaftliche und wirtschaftliche Umfeld.
- Unabhängige Abklärung und Beratung für Menschen in beruflichen Übergängen ist die Kernkompetenz der BSL. Dabei findet eine psychodiagnostische und prozesshafte Auseinandersetzung statt, welche durch ein hohes berufsberaterisches und psychologisches Wissen gefördert wird.
- Wir bieten Dienstleistungen, die sich an den Bedürfnissen unserer Kundinnen und Kunden orientieren. Wir arbeiten nach einem lösungsorientierten Ansatz mit Fokus auf der Realisierbarkeit.
- Wir orientieren uns an einem humanistischen Menschenbild: Der Mensch hat in seiner individuellen Lebenssituation Selbstverantwortung und ist bestrebt, seine Entwicklungsmöglichkeiten zu erkennen.

## **Kundinnen / Kunde**

- Wir stellen die Individualität (Interessen, Kompetenzen, Werte) der Person ins Zentrum und respektieren und fördern deren Autonomie und Selbstverantwortung.
- Wir unterstützen unsere Kundinnen und Kunden nach dem Grundsatz «Hilfe zur Selbsthilfe», damit sie ihre eigenen Ressourcen nutzen, sowie selbstverantwortlich handeln und entscheiden können.
- Wir zählen auf die Bereitschaft und das Engagement unserer Kundinnen und Kunden, sich aktiv auf den Beratungsprozess einzulassen.

## **Mitarbeitende**

- Wir sind qualifizierte Mitarbeitende der Berufs-, Studien- und Laufbahnberatung mit Fachkompetenzen zu bildungs- und arbeitsmarktrelevanten Themen. Wir verpflichten uns zu stetiger Weiterbildung.
- Wir pflegen einen respektvollen und wertschätzenden Umgang miteinander. Teamarbeit gehört zu unserer Grundhaltung.
- Wir pflegen einen offenen Kommunikationsstil hinsichtlich Wissensressourcen.
- Wir schätzen den partizipativen Führungsstil und nehmen die uns übertragene Verantwortung wahr.
- Wir verpflichten uns den Grundsätzen der Schweizerischen Berufs-, Studien- und Laufbahnberatung (KBSB).
- Wir arbeiten nach dem Qualitätsverständnis des EFQM und den Standards von ISO und eduqua.

- Wir sind Botschafterinnen und Botschafter der BSL: In der Kommunikation nach aussen nehmen wir repräsentative Funktionen wahr und pflegen unser Netzwerk.

## **Gesellschaft**

- Interinstitutionelle und interdisziplinäre Zusammenarbeit sind für uns zentrale Arbeitsmethoden. Mit Organisationen im Bildungs- und Sozialbereich sowie der Wirtschaft suchen wir aktive Partnerschaften.
- Wir sind politisch, wirtschaftlich und konfessionell unabhängig und setzen uns für Chancengleichheit sowie gesellschaftliche und wirtschaftliche Integration aller Bevölkerungsschichten ein.



**CANTON DU VALAIS**  
**KANTON WALLIS**

Departement für Volkswirtschaft und Bildung  
Dienststelle für Hochschulwesen  
Berufs-, Studien- und Laufbahnberatung  
Schlossstrasse 30  
3900 Brig

Tel 027 606 95 70

[berufsberatung-brig@admin.vs.ch](mailto:berufsberatung-brig@admin.vs.ch)  
[www.vs.ch/berufsberatung](http://www.vs.ch/berufsberatung)

