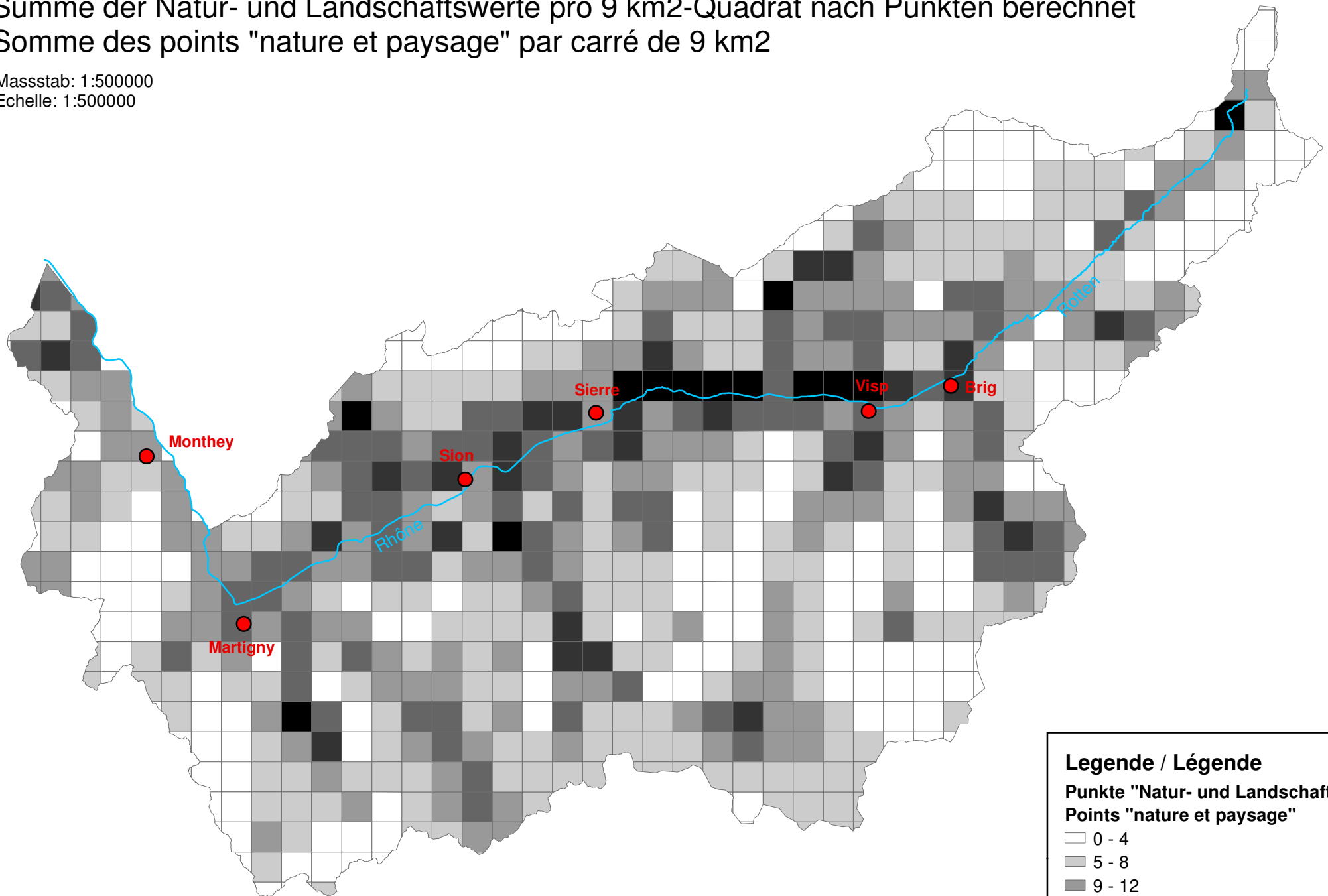


Summe der Natur- und Landschaftswerte pro 9 km²-Quadrat nach Punkten berechnet Somme des points "nature et paysage" par carré de 9 km²

Massstab: 1:500000
Echelle: 1:500000



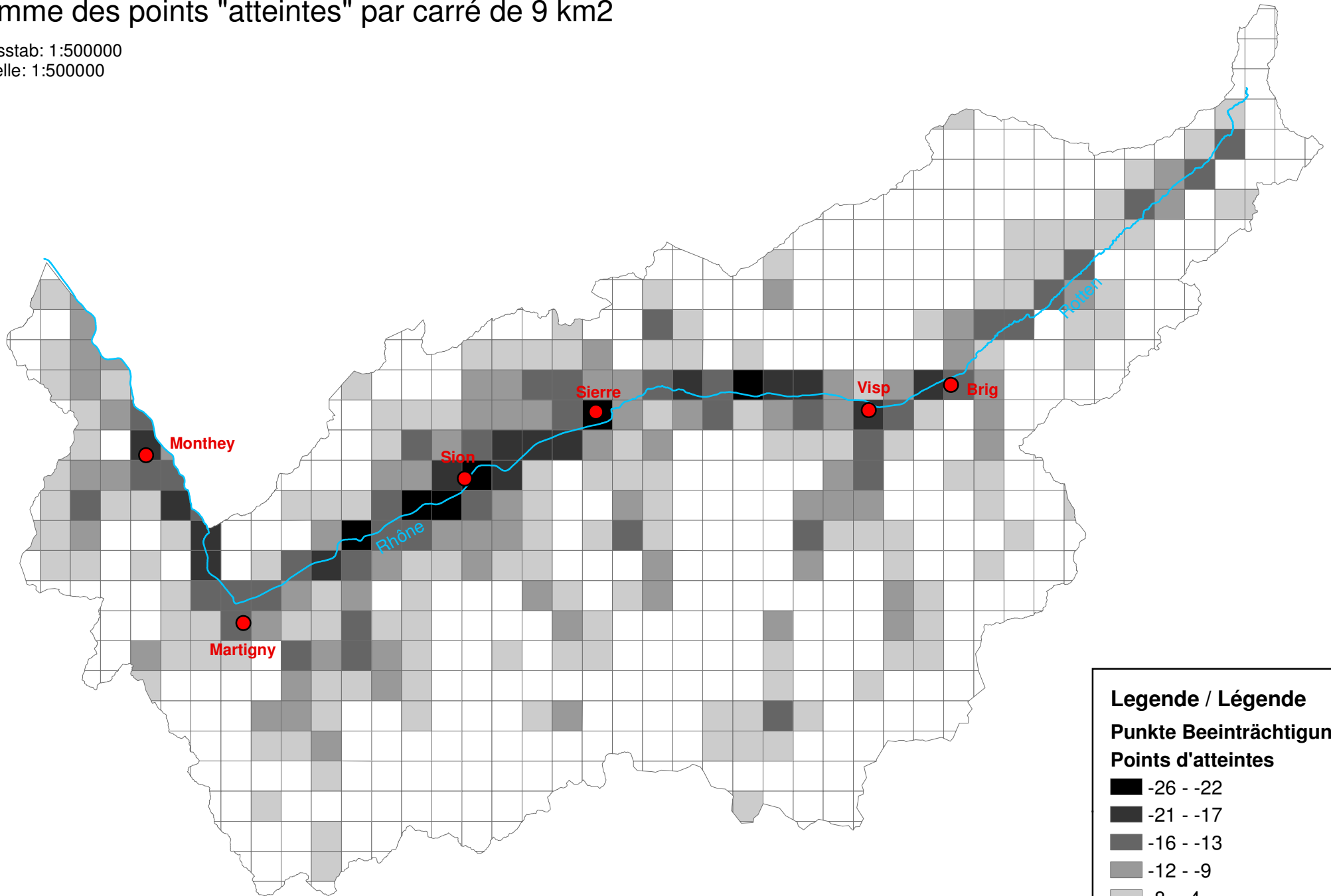
Legende / Légende

Punkte "Natur- und Landschaftswerte"
Points "nature et paysage"

- 0 - 4
- 5 - 8
- 9 - 12
- 13 - 16
- 17 - 20
- 21 - 24

Summe der Beeinträchtigungen pro 9 km²-Quadrat nach Punkten berechnet Somme des points "atteintes" par carré de 9 km²

Masstab: 1:500000
Echelle: 1:500000



Legende / Légende

Punkte Beeinträchtigungen Points d'atteintes

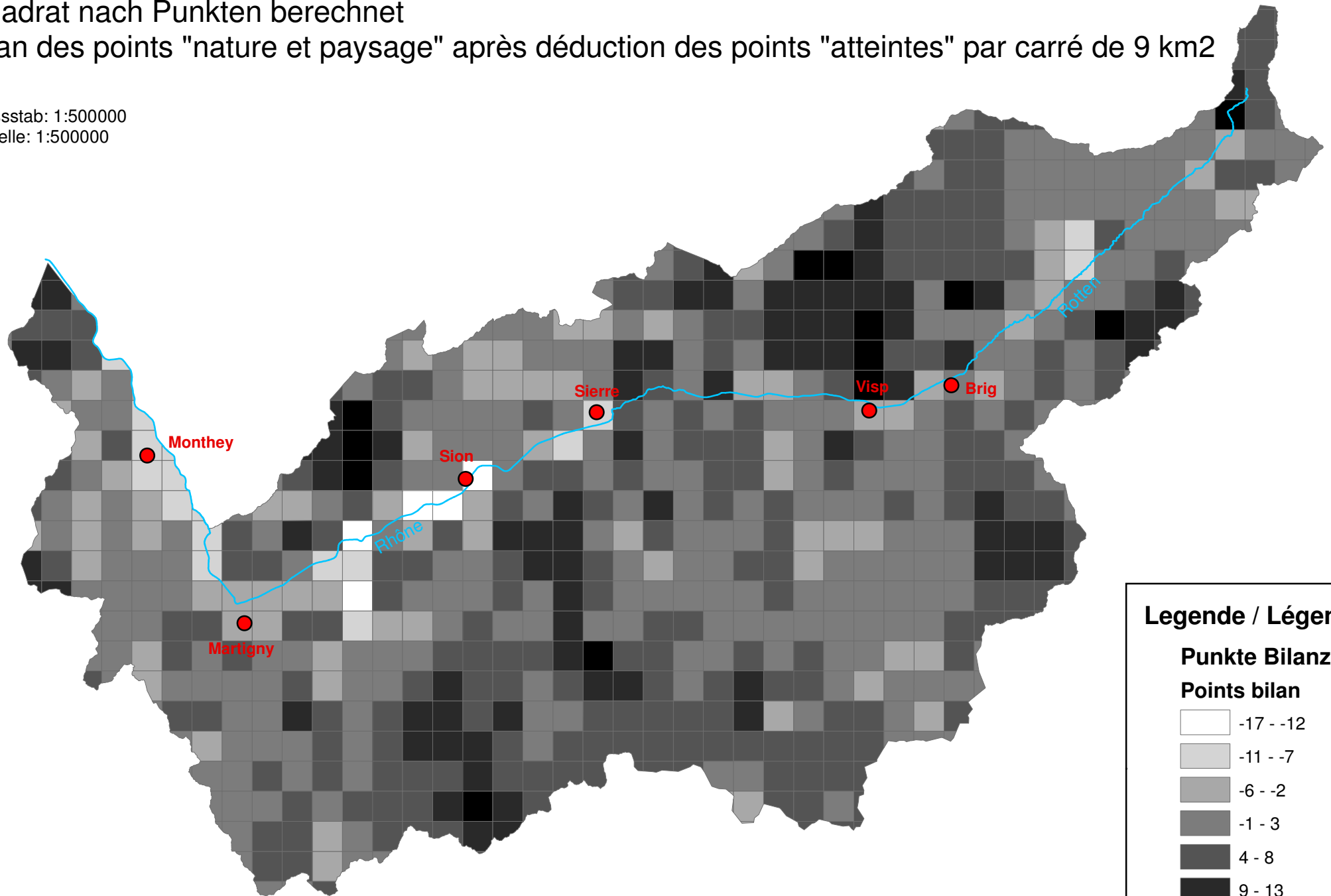
■	-26 - -22
■	-21 - -17
■	-16 - -13
■	-12 - -9
■	-8 - -4
□	-3 - 0

Bilanz der Natur- und Landschaftswerte abzüglich der Beeinträchtigungen pro 9 km²-
Quadrat nach Punkten berechnet

Bilan des points "nature et paysage" après déduction des points "atteintes" par carré de 9 km²

Masstab: 1:500000

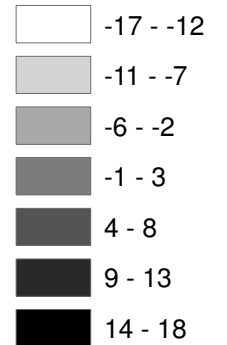
Echelle: 1:500000



Legende / Légende

Punkte Bilanz

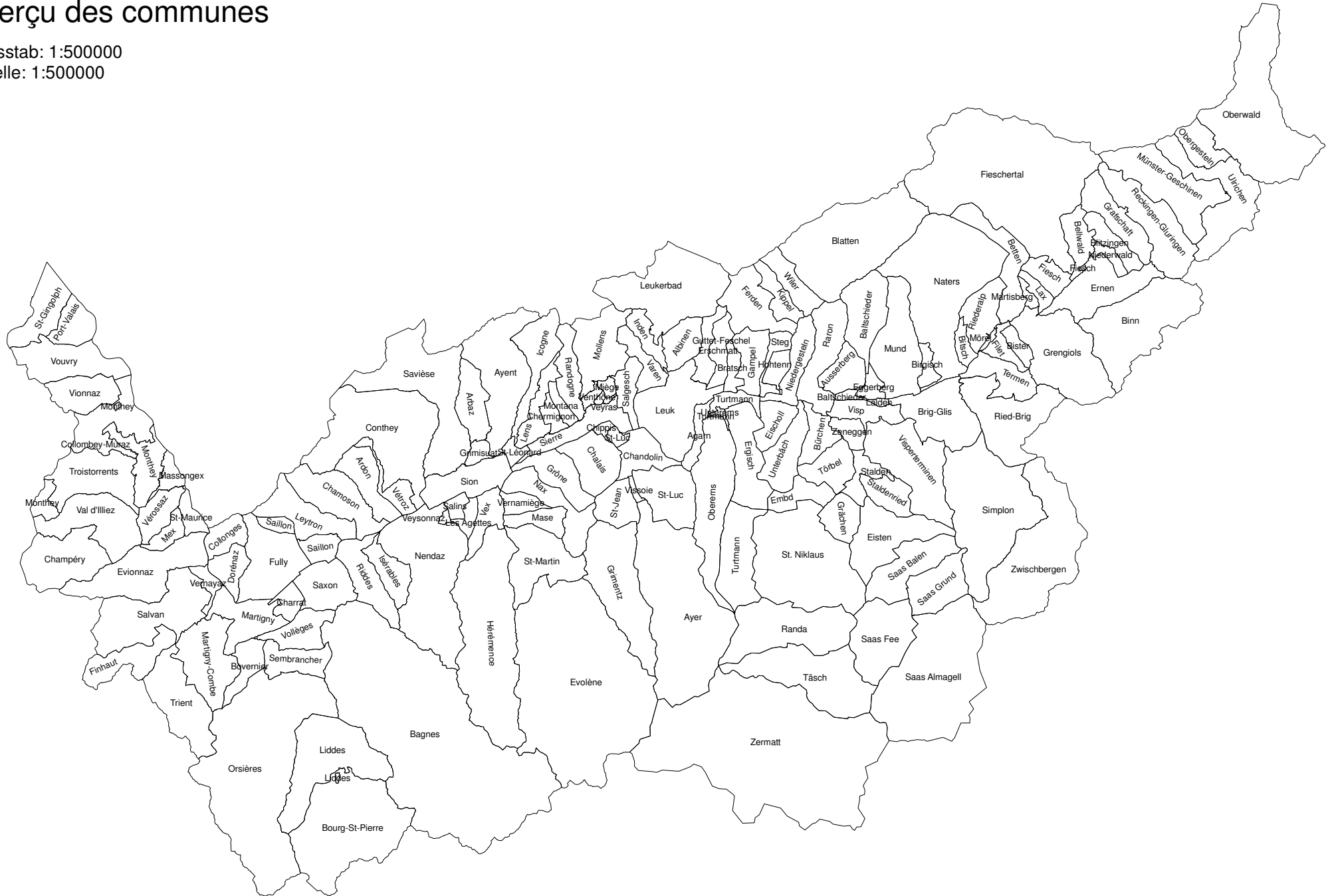
Points bilan



Übersicht Gemeinden Aperçu des communes

Masstab: 1:500000

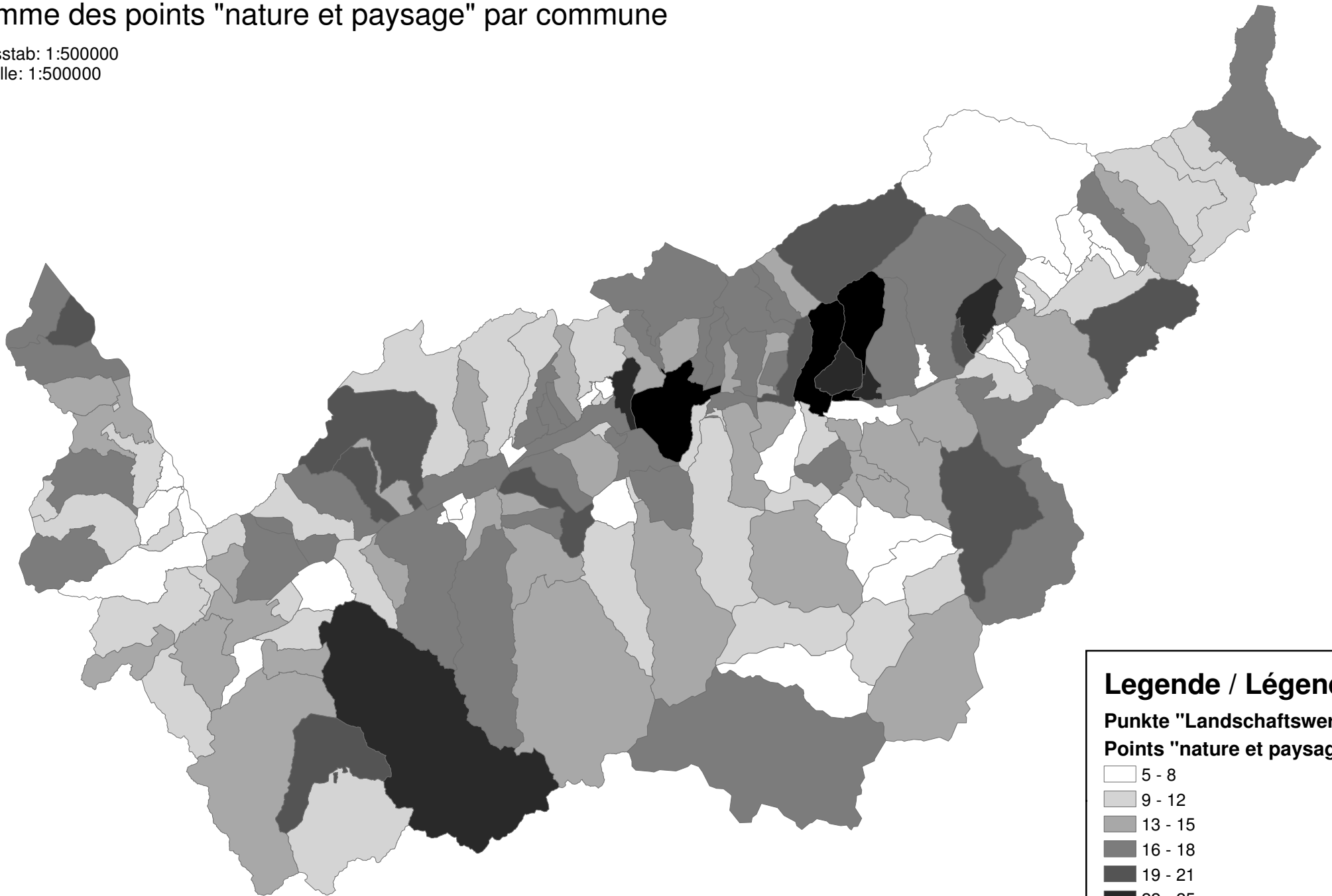
Echelle: 1:500000



Summe der Natur- und Landschaftswerte auf Gemeindeebene nach Punkten berechnet

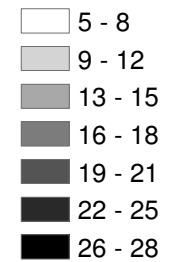
Somme des points "nature et paysage" par commune

Masstab: 1:500000
Echelle: 1:500000



Legende / Légende

Punkte "Landschaftswerte"
Points "nature et paysage"

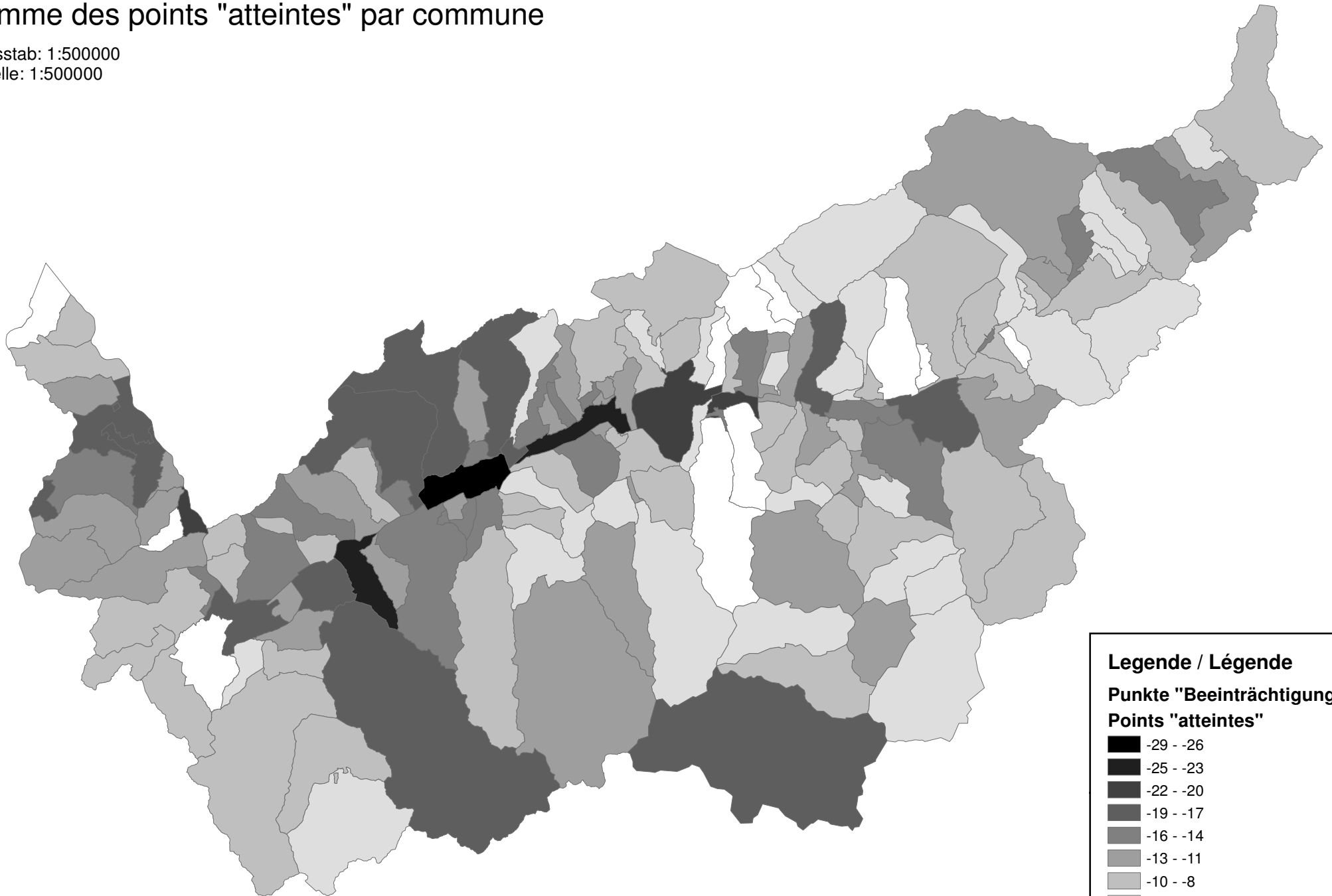


Summe der Beeinträchtigungen auf Gemeindeebene nach Punkten berechnet

Somme des points "atteintes" par commune

Masstab: 1:500000

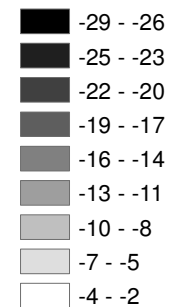
Echelle: 1:500000



Legende / Légende

Punkte "Beeinträchtigungen"

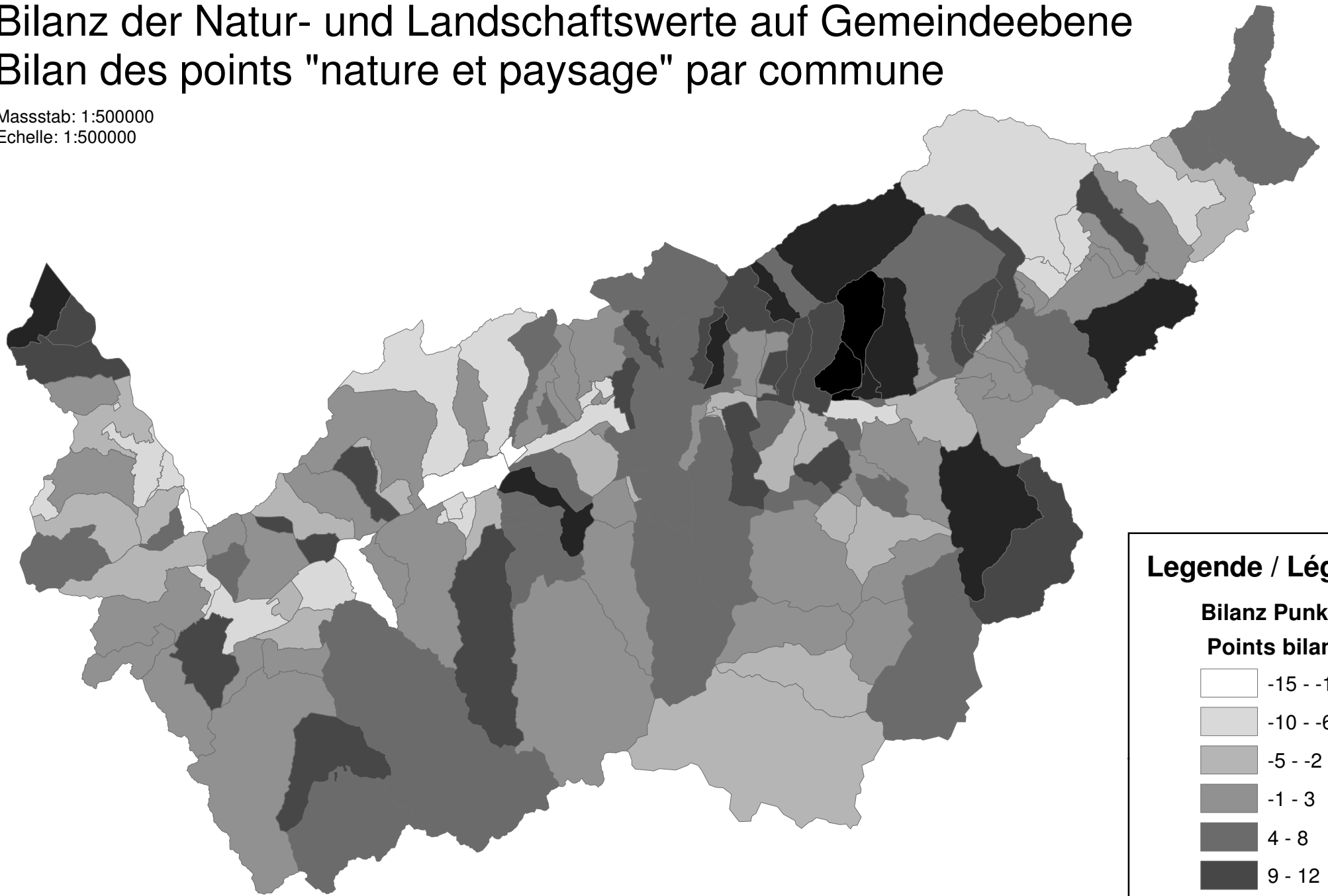
Points "atteintes"



Bilanz der Natur- und Landschaftswerte auf Gemeindeebene

Bilan des points "nature et paysage" par commune

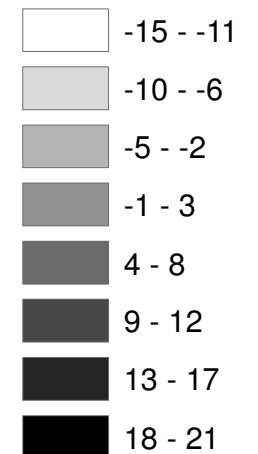
Massstab: 1:500000
Echelle: 1:500000



Legende / Légende

Bilanz Punkte

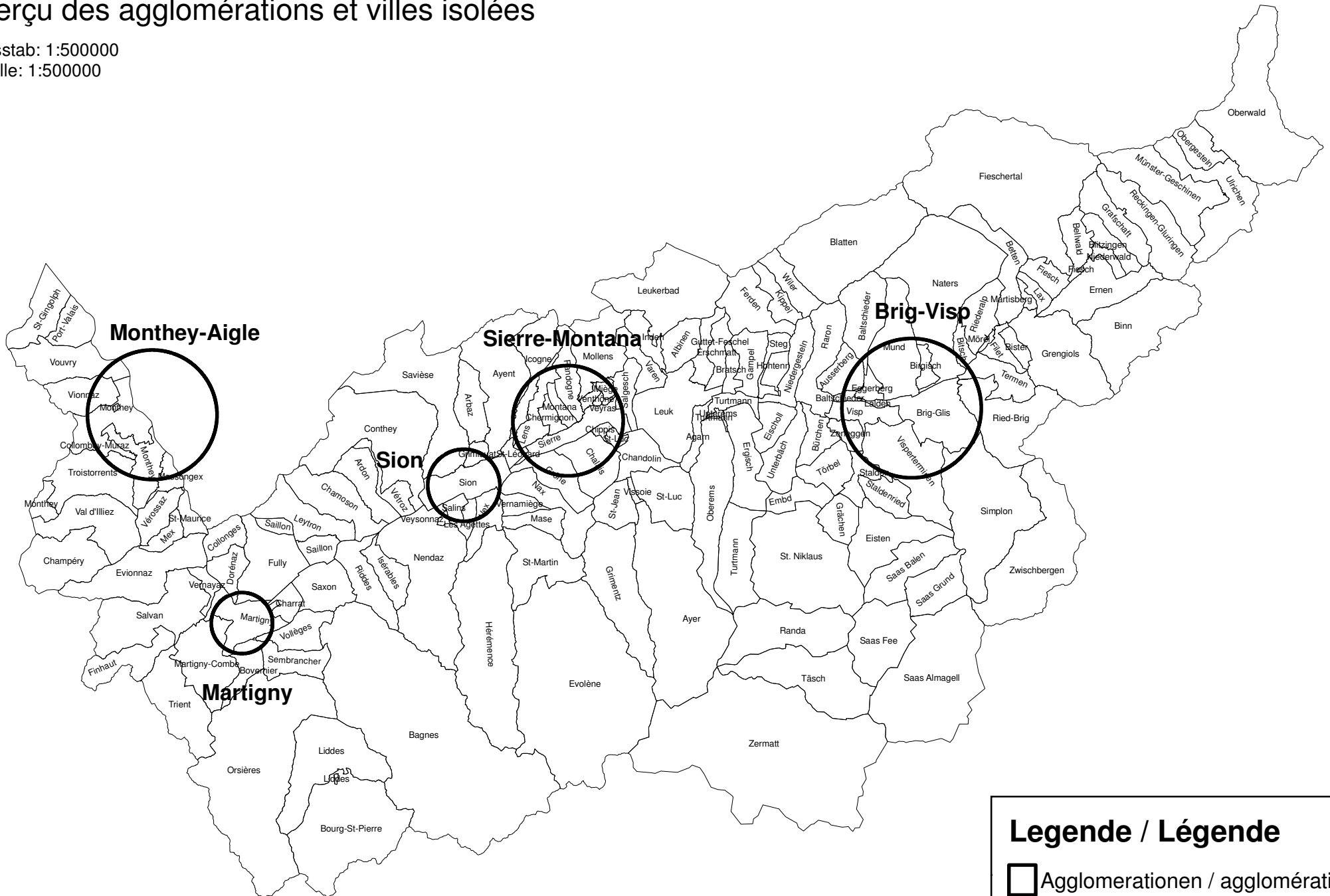
Points bilan





Übersicht Agglomerationen und isolierte Städte Aperçu des agglomérations et villes isolées

Masstab: 1:500000

Echelle: 1:500000



Legende / Légende

-  Agglomerationen / agglomérations
-  Gemeinden / Communes

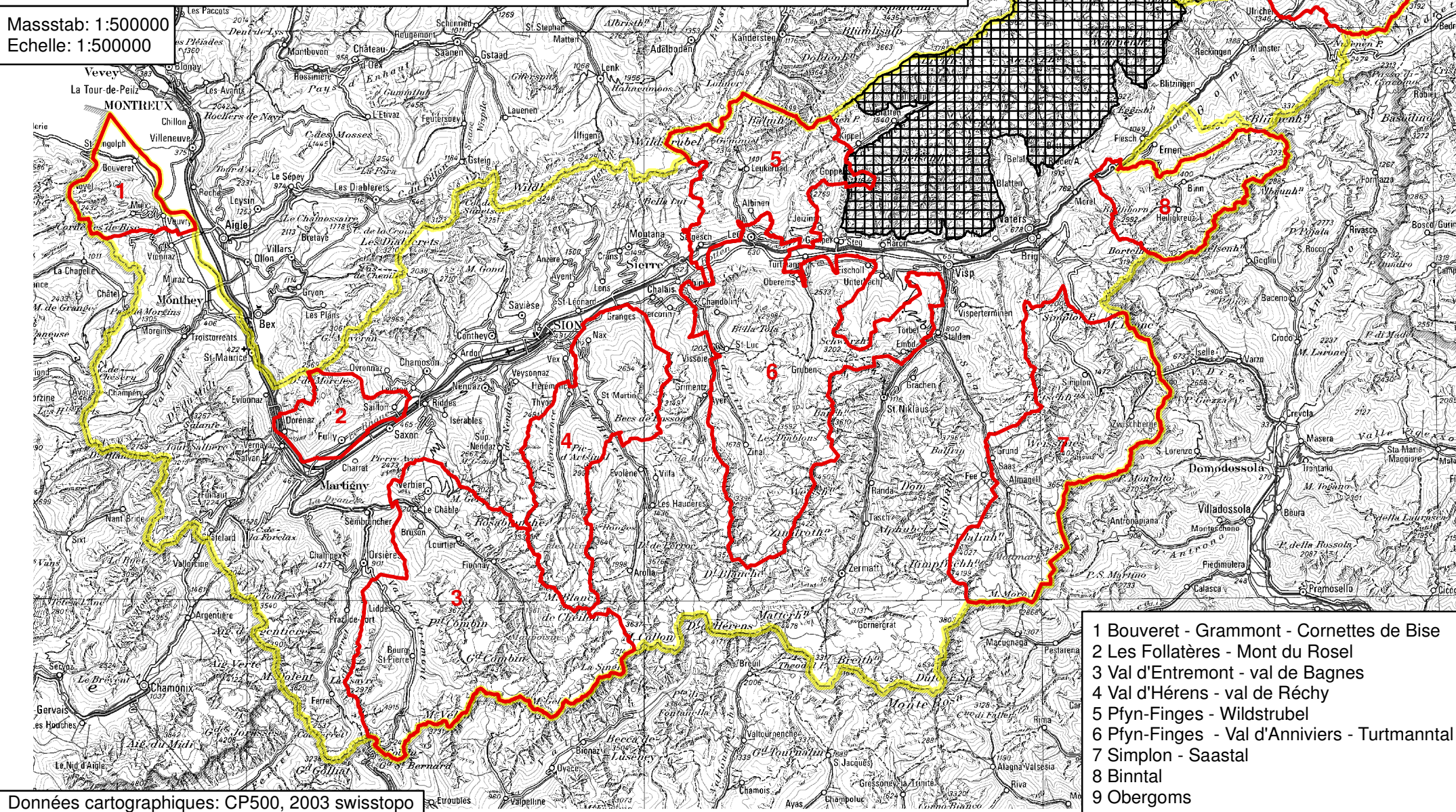
Potentialgebiete für Pärke von nationaler Bedeutung im Wallis

Sites potentiels pour les parcs d'importance nationale

Legende

- Potentialgebiet für Pärke von nationaler Bedeutung / Sites potentiels pour les parcs d'importance nationale
- Weltnaturerbe UNESCO Teil Wallis (nicht Bestandteil kant. Pärkekonzept) / Patrimoine mondial de l'UNESCO partie valaisanne (ne fait pas partie du concept cantonal de parcs)
- Kantonsgrenze / Limites cantonales

Masstab: 1:500000
Echelle: 1:500000



- 1 Bouveret - Grammont - Cornettes de Bise
- 2 Les Follatères - Mont du Rosel
- 3 Val d'Entremont - val de Bagnes
- 4 Val d'Hérens - val de Réchy
- 5 Pfyng-Finges - Wildstrubel
- 6 Pfyng-Finges - Val d'Anniviers - Turtmantal
- 7 Simplon - Saastal
- 8 Binnental
- 9 Obergoms

Données cartographiques: CP500, 2003 swisstopo

