

# IAM – Steuerwerte - Internet

Präsentation der neuen Übertragungs- und  
Verarbeitungsmethode mit der  
Steuerverwaltung



# Inhalt

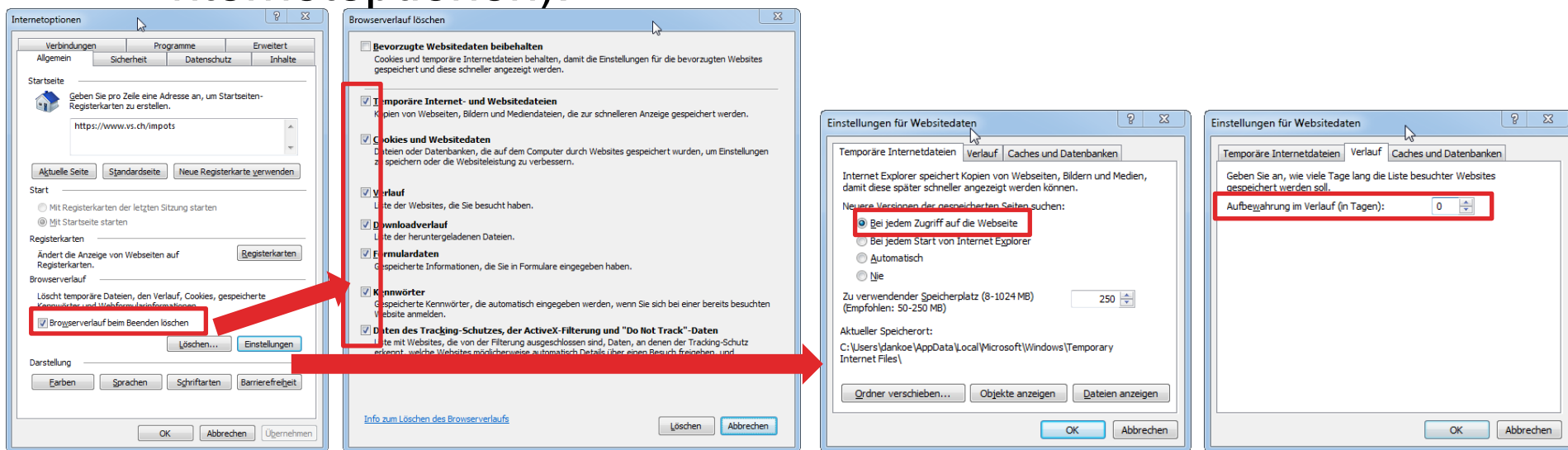
- ▲ Ziel der Übung
- ▲ Technische Voraussetzungen
- ▲ IAM – Authentifizierung
- ▲ Import der Steuerwerte Natürlicher Personen und nichtwohnsässiger Grundeigentümer (Forains)
- ▲ Import / Export und Verarbeitung der Steuerwerte der Juristischen Personen
- ▲ Zeitplan
- ▲ Support / Links / Internetseite
- ▲ Fragen

# Ziel der Übung

- ▲ Die Übertragung der Steuerwerte soll möglichst medienbruchfrei und schnell erfolgen.
- ▲ Fehler sollen so schnell als möglich kommuniziert werden, damit eine Korrektur so rasch als möglich ins System übertragen werden kann.
- ▲ Aufwand auf Seiten Registerhalter und auf Seite Steuerverwaltung verringern.

# Technische Voraussetzungen

- ▲ PC / Notebook
- ▲ Internetanschluss
- ▲ Mindestens Internet Explorer 11 (InPrivate - Browsen)
- ▲ Beim Verlassen des Programmes immer den Cache löschen, immer die aktuellste Version der Seite aufrufen und den Verlauf bei 0 Tagen einstellen (via Internetoptionen):



# IAM – Authentifizierung

## ▲ IAM

- Das IAM-Benutzerkonto erlaubt Ihnen den Internetzugriff auf gesicherte Bereiche, die von der kantonalen Verwaltung angeboten werden.

## ▲ IAM – Konto

- Jeder Nutzer kann eines oder mehrere Konten haben. Diese Konten sind persönlich und verlinkt mit den Daten des Einwohnerregisters VS. Falls Sie schon ein IAM Konto besitzen, können Sie dieses verwenden und es muss kein neues beantragt werden.
- Wenn ein Konto beantragt wurde, muss man warten bis der eingeschriebene Brief Zuhause eintrifft. Danach muss das Konto gemäss den Angaben im Brief aktiviert werden. Erst dann können Berechtigungen erteilt werden!

# IAM – Authentifizierung

## ▲ FidCom – Verwalter der Gemeinde

- Die Konten (Erstellen, Löschen) werden vom Finanzverantwortlichen der Gemeinde verwaltet. Die Informatikabteilung der KSV kann auch Berechtigungen erteilen ([scc@admin.vs.ch](mailto:scc@admin.vs.ch)):
  - Name / Vorname
  - Registerhalter für welche Gemeinde
  - Mobile Nr.
  - Emailadresse
  - → Wichtig: IAM-Benutzername (falls nicht identisch mit dem technischen Namen xxx-xxxx)
- Oder via Punkt 3 auf der FidCom Seite der Gemeinde

## ▲ FidCom Verwaltungsbereich (MCF)

- Anders als beim FidCom/Steuern arbeiten die Registerhalter nur auf dem MCF («blauer Bildschirm»)

# Import / Export und Verarbeitung der Steuerwerte der Juristischen Personen

- ▲ Die Excel Dateien können vom System (MCF)
  - geladen werden,
  - lokal abgespeichert werden
  - lokal verarbeitet werden
  - korrigiert als \*.csv Datei wieder ins System geladen werden
  
- ▲ [Link Video 1](#) (Demo Portal allgemein)
- ▲ [Link Video 2](#) (Demo Juristische Personen)

# Import der Steuerwerte Natürlicher Personen und nichtwohnsässiger Grundeigentümer (Forains)

- ▲ Anstatt die Dateien per Email an die KSV zu senden, können die Registerhalter diese nun direkt via MCF aufs System laden.
- ▲ **ACHTUNG:** Da Daten technisch gesehen 2 mal geladen werden, können von der KSV immer noch Meldungen von Fehlern via Email erfolgen!
  
- ▲ [Link Video 1](#) (Steuerwerte NP)



# Zeitplan

- ▲ Ziel ist es, dass die Steuerwerte der NP und der JP Personen für die Steuerperiode 2017 via neuer Verbindung importiert / korrigiert werden können (Für NP gilt als Plan B die bisherige Methode)
- ▲ Informationsschreiben per Email Anfangs Dezember
- ▲ Die, welche noch kein IAM Login beantragt haben, sollten eines via <https://www.vs.ch/iam-faq> beantragen:

The image shows a sequence of three screenshots from the IAM-Portal website, illustrating the process of creating an account. The first screenshot is the 'Hilfe IAM (Identity Access Management)' page, where a red box highlights the question 'Wie schreiben Sie sich ein?' and a red arrow points to the 'Konto erstellen' page. The second screenshot is the 'Konto erstellen' page, where a red box highlights the 'IAM Konto erstellen' button and a red arrow points to the registration form. The third screenshot is the 'Demande d'enregistrement d'identité numérique' registration form, which includes fields for name, date of birth, language, and a security code. A red box highlights the '382gmg' security code and a red arrow points to the 'Schliessen' button.

# Support / Links / Internetseite

## Internetseite

- <https://www.vs.ch/de/web/scc/registerhalter>

The screenshot shows the top navigation bar of the website. The header includes the text 'CANTON DU VALAIS KANTON WALLIS' on the left, and 'STARTSEITE VERWALTUNG PARLAMENT REGIERUNG JUSTIZ' in the center, with 'DE | FR' on the right. Below the header is a breadcrumb trail: 'Verwaltung > DFE > KSV > Gemeinden > Informationen für die Registerhalter'. A search bar is located below the breadcrumb. The left sidebar menu is visible, with 'Informationen für die Registerhalter' highlighted. A red arrow points from this menu item to the 'FidCom' link in the detailed view below.

### INFORMATIONEN FÜR DIE REGISTERHALTER

Information zur Web-Anwendung FidCom für die Steuerwerte

- Anmeldung IAM / Validierung IAM / Antrag für ein FidCom-Konto und Verbindung zum FidCom (Gemäss den Punkten 1 bis 4)
- Dokumentation wird folgen

### Kontakt

FidCom Support

Email:

scc-team-administratif@admin.vs.ch

### Gemeinden

Informationen für die Verwaltung  
Informationen für die Registerhalter

**FidCom**

Links  
Einschätzungshilfe  
Steuerrechner  
VSTax  
Kontakt

### INFORMATIONEN FÜR DEN ZUGRIFF ZUR WEB-ANWENDUNG FIDCOM DER KSV FÜR DIE GEMEINDEN

Erläuterungen zum Portal FidCom

**ACHTUNG:** Bitte nehmen Sie zur Kenntnis, dass es nicht in der Verantwortung der KSV liegt, wenn Fehler aufgrund einer falschen Verwaltung der Konten erfolgen. Der Administrator der Gemeinde ist voll für die Verwaltung der Konten verantwortlich. Zum Beispiel Deaktivieren eines Kontos FidCom eines ehemaligen Mitarbeiters, der die Gemeinde verlassen hat. Oder andere Fälle, die in die Verantwortung des Administrators fallen, wie auch der Hinweis, dass sie dem Steuergeheimnis unterliegen.

Falls Sie ein FidCom Konto erstellen möchten, befolgen Sie bitte die folgenden Etappen:

1. Ich habe noch keinen IAM Benutzernamen und möchte mich einschreiben.
2. Ich habe meinen Benutzernamen und mein IAM Passwort erhalten und möchte mein Konto aktivieren
3. Ich möchte der KSV mitteilen, dass ich Administrator / Mitarbeiter der Gemeinde bin
4. Ich habe bereits ein FidCom Konto und möchte nun den Eingang der Steuererklärungen tätigen.

### Kontakt

FidCom Support

Dokumente:

- Anleitung für die FidCom Administratoren der Gemeinden
- Zeitplan für die NP und JP 2017

### Links

Fernwartung

- Download der Software TeamViewer

Portal FidCom

- Öffnen des Portals FidCom

IAM Konto

- IAM Benutzerkonto verwalten

# Support / Links / Internetseite

## ▲ Link zum Öffnen des Portals

- <https://apps.vs.ch/ksv/>

## ▲ Email – Support:

- Via Formular auf:

<https://www.vs.ch/de/web/scc/fidcom-support-de>

(Berechtigungen, Bugs)

- IAM Support via: [IVS-IAM@admin.vs.ch](mailto:IVS-IAM@admin.vs.ch)
- Katasterschätzung: Schnydrig Roger

# Fragen

