

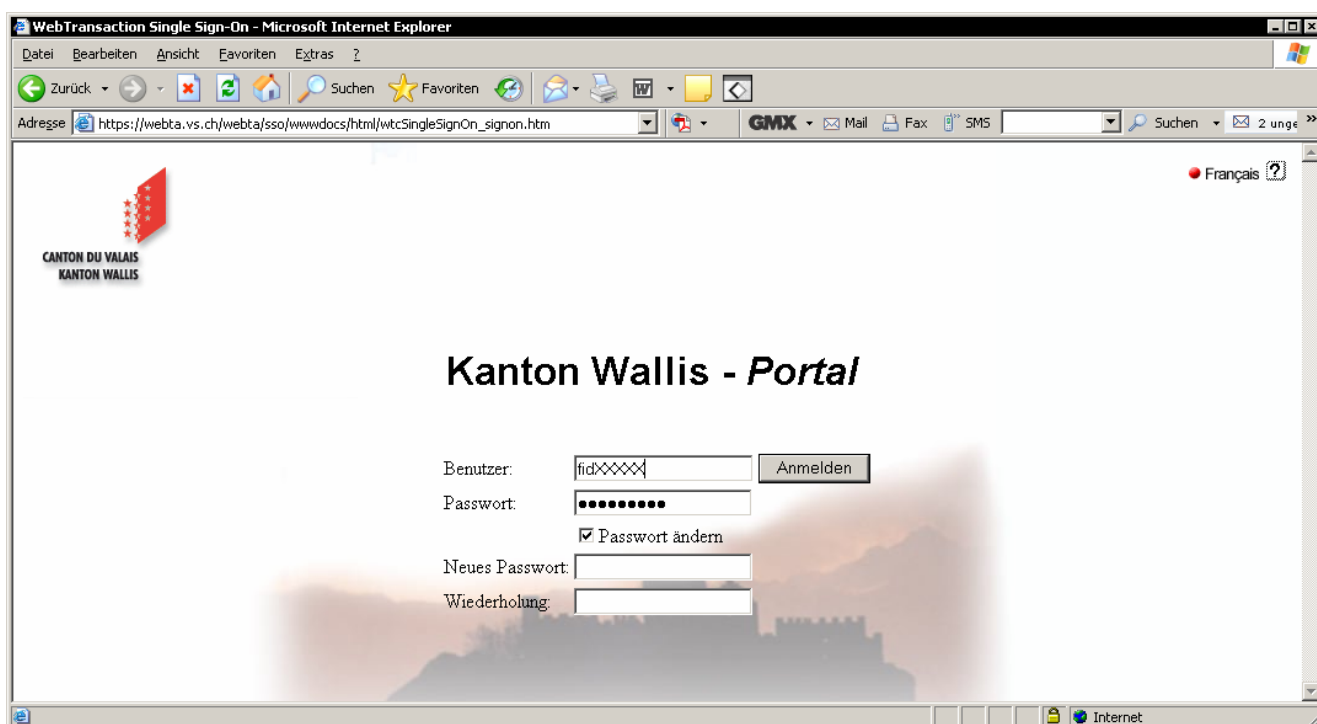
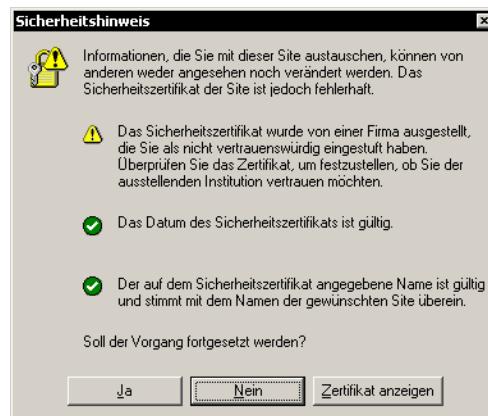
# Onlinehilfe des Portals WebTa - Allgemein

## 1. Zugriff aufs WebTa via Internet

Die Verbindung zum WebTa via Internet kann mit folgendem Link erstellt werden: <https://webta.vs.ch>

Das Fenster "Sicherheitshinweis" erscheint. Bitte klicken Sie hier auf "Ja".

Der Zugang zum WebTa ist nun erstellt. Sie können sich mit Hilfe des Benutzernamens und des Passwortes einloggen.



Benutzer: Dient zur Identifikation des Benutzers.

Passwort: Nach dem ersten einloggen müssen Sie Ihr Passwort ändern. Nach drei erfolglosen Versuchen wird Ihr Konto gesperrt. Ist dies der Fall, müssen Sie per Email ([scc@admin.vs.ch](mailto:scc@admin.vs.ch)) beim Administrator melden, damit er Sie reaktivieren kann. Bitte geben Sie in diesem Email Ihren Benutzernamen an!

Damit Ihr neues Passwort vom System akzeptiert wird, müssen Sie folgende Bedingungen erfüllen:

- Das neue Passwort muss sich vom Alten mit mind. einem Zeichen unterscheiden.
- Im Min. 8 Zeichen mit entweder 1 Buchstaben oder 1 Zahl im Minimum. Folgende Zeichen dürfen benutzt werden: 0-9 a-z A-Z + \* % & - = ? ! \$ ( ) /

**Achtung!**

**Bewahren Sie Ihr Passwort und Benutzernamen sorgfältig auf!**

Passwort ändern: Wenn Sie diesen Kasten aktivieren, können Sie Ihr Passwort ändern (obligatorisch alle 90 Tage).

Neues Passwort: Hier können Sie gemäss den oben genannten Angaben Ihr neues Passwort eingeben.  
Wiederholung: Wiederholen Sie hier die Eingabe Ihres Passwortes



Dieser Knopf erlaubt Ihnen, sich auf Französisch einzuloggen und oder die Online Hilfe aufzurufen.

## 2. Verbindung

Für den Fall dass Sie während 5 Minuten das Programm nicht mehr verwenden, wird die Verbindung automatisch zurückgesetzt. In diesem Fall müssen Sie sich einfach wieder neu anmelden. Dadurch verlieren Sie keine Daten, welche Sie schon im System eingegeben haben.

**Beachten Sie bitte dass der Zugriff auf das WebTa nur Werktags (Montag bis Freitag) zwischen 07.00 Uhr und 19.00 Uhr geöffnet ist!**

## 3. Die Verbindung unterbrechen / abbrechen

	Der Knopf 'Abbrechen' beendet das aktuelle Programm.
	Der Knopf 'Beenden' beendet das WebTa und schliesst das aktuelle Browserfenster.
	<b>Achtung:</b> Das Schliessen des Browsers wenn Sie auf das Kreuz klicken <b>☒ beendet auf keinem Fall</b> die bereits geöffneten Verbindungen.

## 4. Technische Mindestvoraussetzungen:

Internetverbindung: 56 kbit Modem (analog) / ISDN, Kabel und/oder ADSL werden empfohlen  
Internetbrowser: Internet Explorer 5.5 und höher / Netscape 6 und höher  
Graphikauflösung: Minimum 600 x 800  
Betriebssysteme: Aktuelle Software wäre zu empfehlen (siehe Internetbrowser)  
Material: Support erhalten Sie von Ihrem Verkäufer. Um die Eingabe zu vereinfachen, empfehlen wir Ihnen einen Barcodeleser, dieser ist jedoch nicht notwendig.  
Hinweis: Je aktueller Ihre Software ist, umso einfacher und schneller geht die Verarbeitung.

Für Installationen und Support bzgl. Ihres Materials und Software wenden Sie sich bitte an Ihren Verkäufer

## 5. Allgemeines

Das neue System bringt uns in die Zukunft. Wir hoffen Ihnen damit Ihre Arbeit erleichtert zu haben.

Unsere Dienststelle steht Ihnen weiterhin für Fragen und Anregungen zur Verfügung. Falls Sie Bemerkungen anbringen möchten, können Sie dies gerne unter folgender Adresse tun: [scc@admin.vs.ch](mailto:scc@admin.vs.ch).

Wir danken Ihnen für Ihre Mitarbeit.

Mit freundlichen Grüssen

Kantonale Steuerverwaltung Wallis

