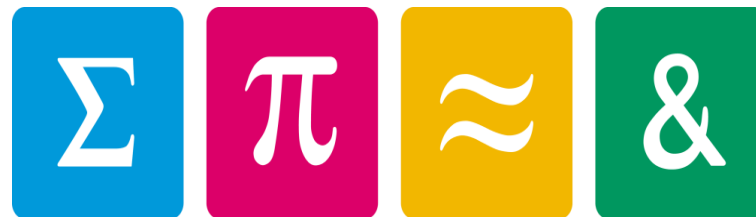


Hes·SO VALAIS WALLIS



D. Faure-Arnaud
Professor HEdS Sitten
03.11.2015

Ablauf World Café

Gesundheitsförderung für Menschen ab **60 +**



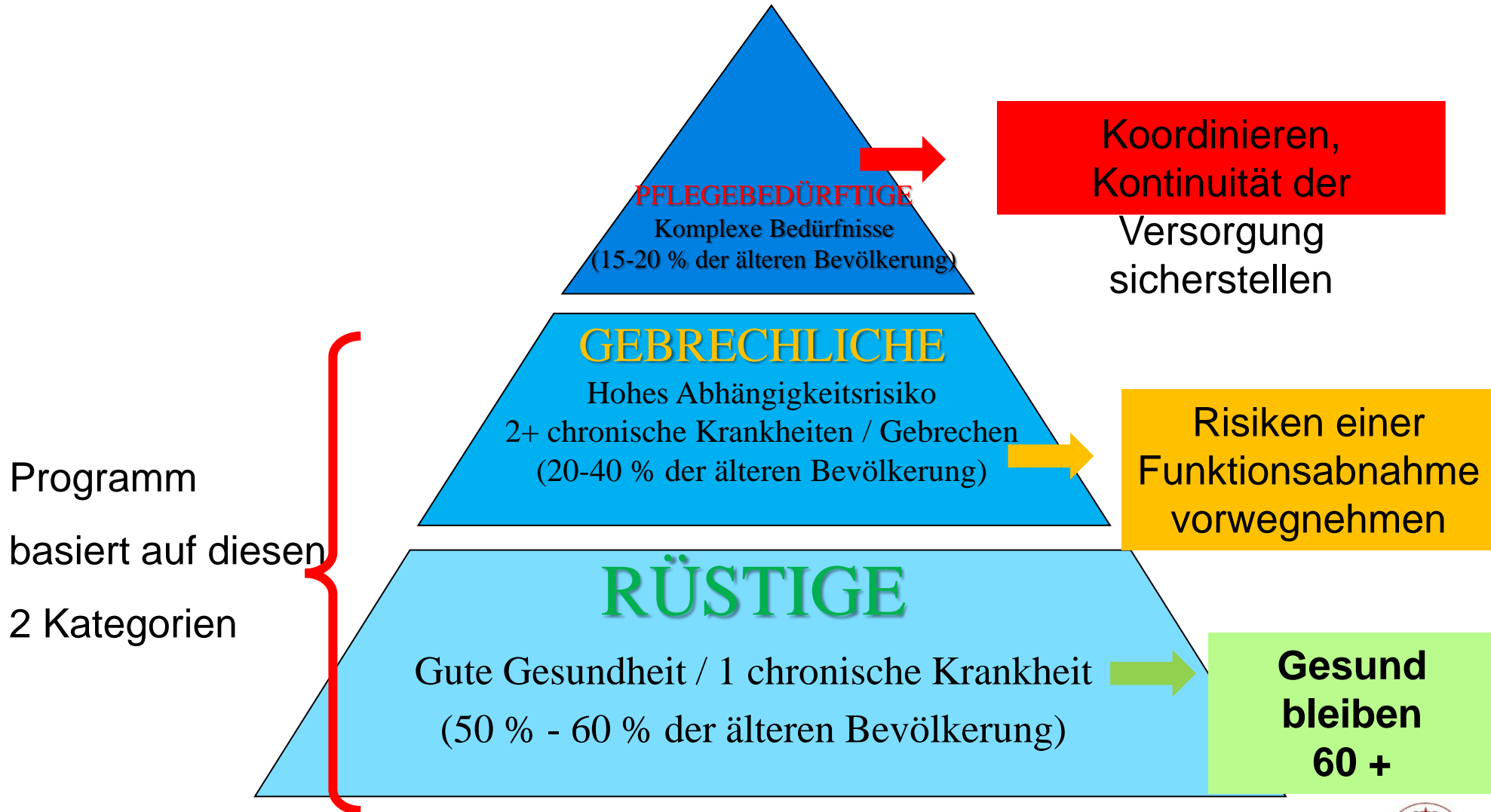
Das Prinzip World Café

- Die Idee des World Café stammt aus den USA. Dabei handelt es sich um eine **Methode, die eine Diskussion verschiedener Akteure miteinander** ermöglicht und bei der durch Gruppenintelligenz konkrete Vorschläge entstehen, die von allen geteilt werden.
- Damit ein **konstruktiver Dialog** stattfinden kann, basiert diese Methode auf der inszenierten Atmosphäre eines Cafés, in dem die Teilnehmer über bestimmte Themen diskutieren.
- Das Prinzip sieht die Schaffung eines **vertrauensvollen** und **angenehmen Klimas** vor, damit ein echter Austausch zwischen den Teilnehmern ermöglicht wird. Bei den Treffen werden die Teilnehmer an Tischen platziert und dazu eingeladen, miteinander zu diskutieren, zu debattieren und **Vorschläge zu unterbreiten**. (Briand, 2014)

Zweckbestimmung

Schaffung eines umfassenden Programms der
kantonalen Gesundheitsförderung für
Menschen ab 60 +

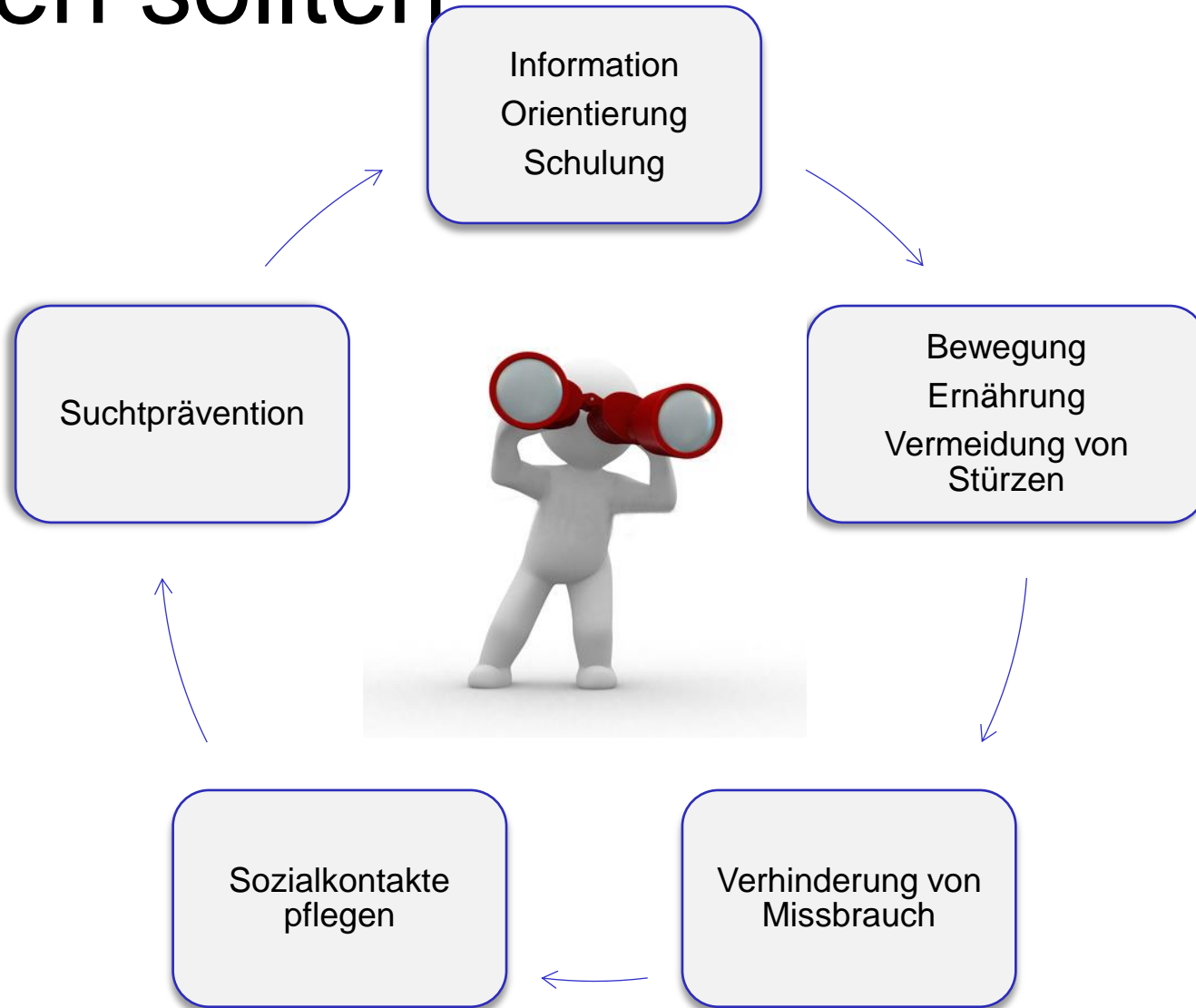
Zielgruppe: Menschen ab 60



2 zentrale Ziele

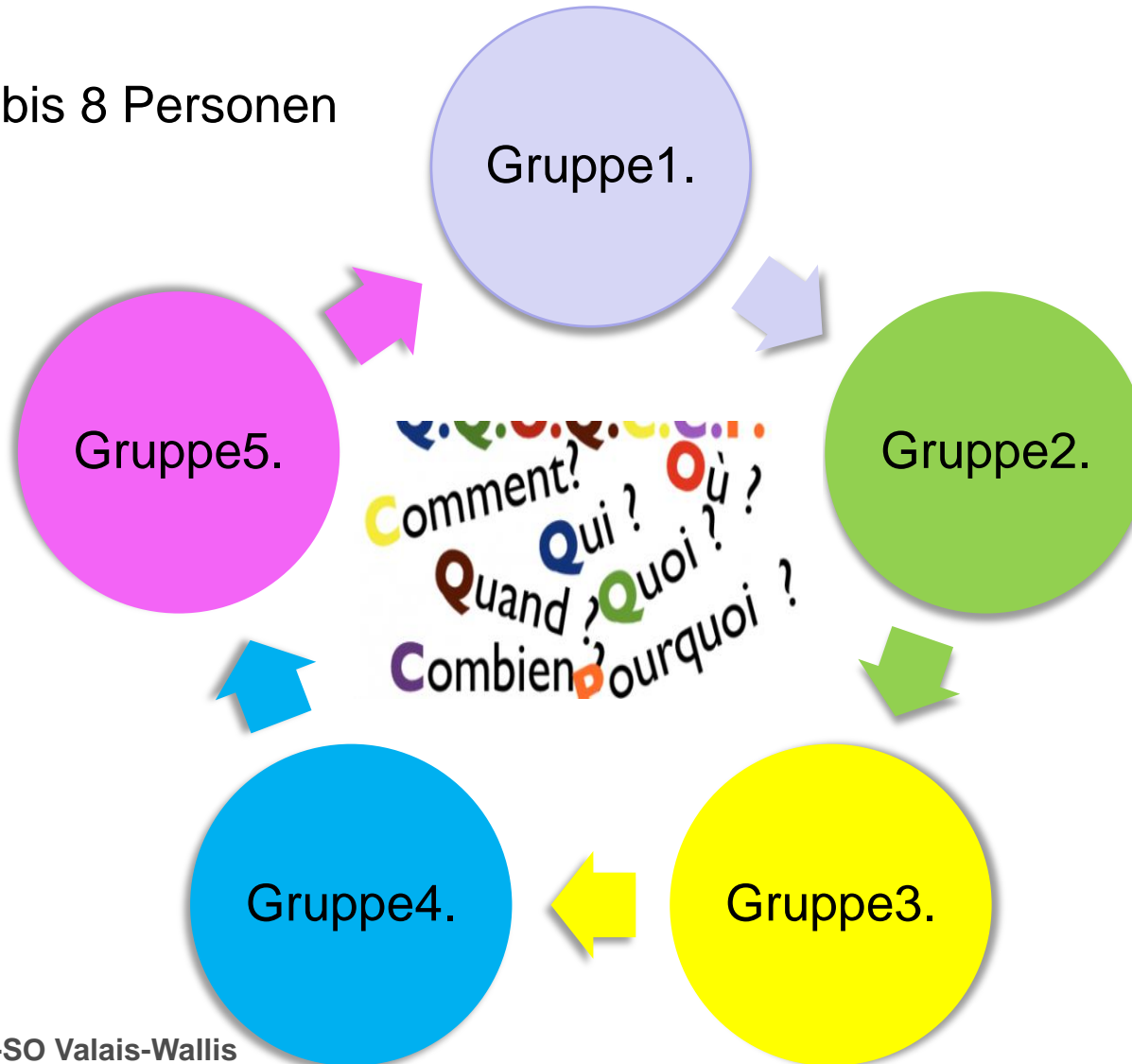
- ✓ Für jedes Thema den Beitrag der einzelnen Teilnehmer im Hinblick auf seine berufliche Rolle bestimmen.
- ✓ Massnahmen für die eigene Region und den eigenen Tätigkeitsbereich vorschlagen, mit denen jedes einzelne Thema im Sinne eines vernetzten Arbeitens aufrechterhalten, verbessert und entwickelt werden kann.

5 Themen, die berücksichtigt werden sollten



Organisation

5 Gruppen à 7 bis 8 Personen

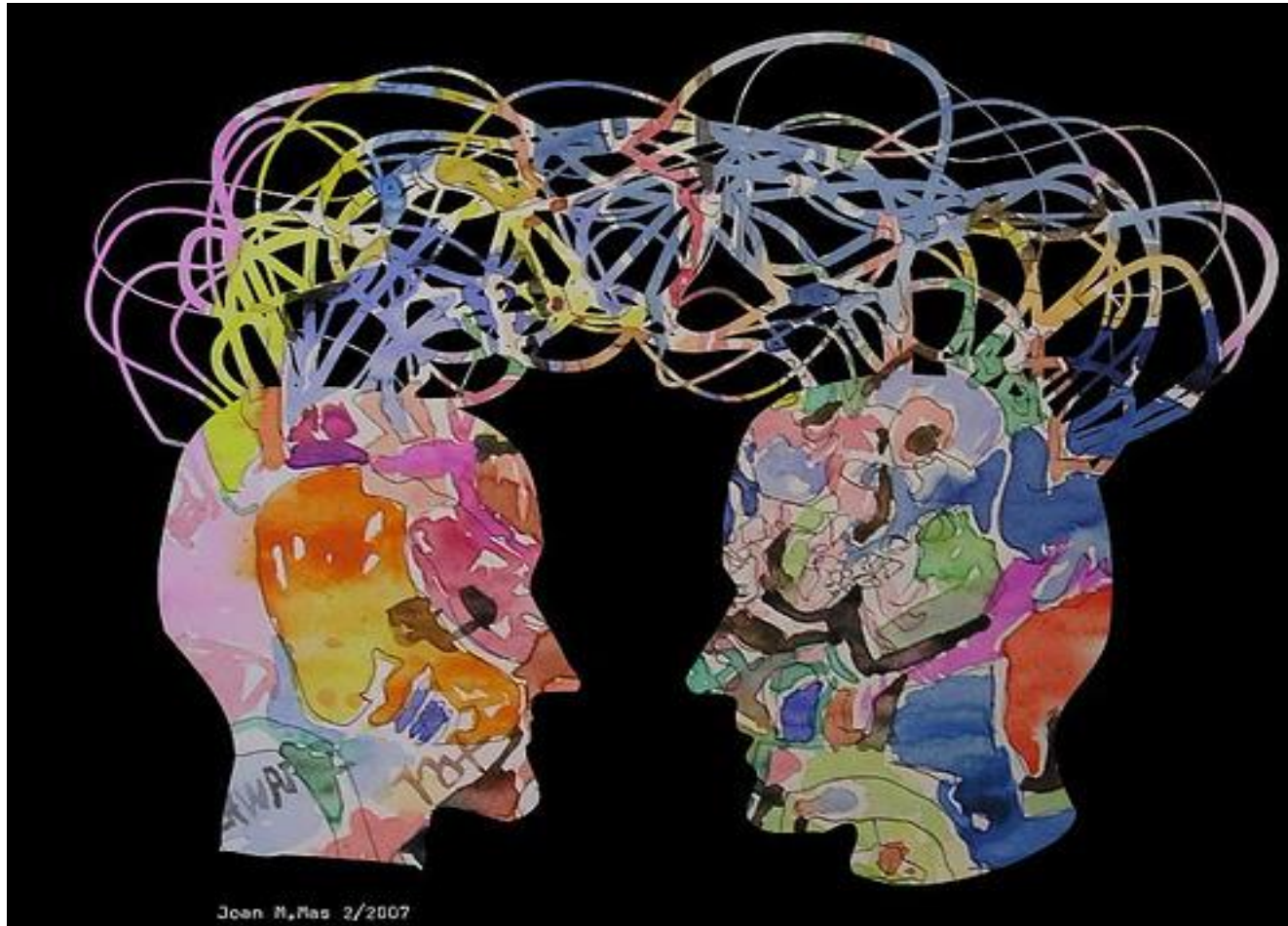


Alle sind gefragt!

- ✓ 20 Minuten pro Thema
- ✓ Protokoll durch einen
freiwilligen *Protokollführer*



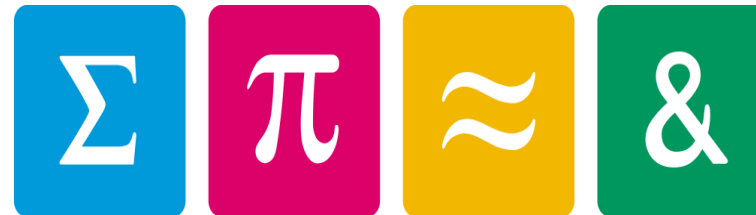
Zusammenfassung im Plenum



Botschaft der Hoffnung!



Es ist an Ihnen! ...



Fragen, Antworten ...

Herzlichen Dank für Ihre
Aufmerksamkeit