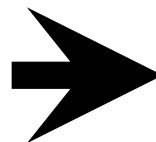


DOSSIER ELECTRONIQUE DU PATIENT
(DEP)
EN VALAIS

Vademecum, 28 octobre 2021

Stanislas Veuthey, chef de projet eHealth


1. Présentation du DEP



DEP = dossier électronique du patient

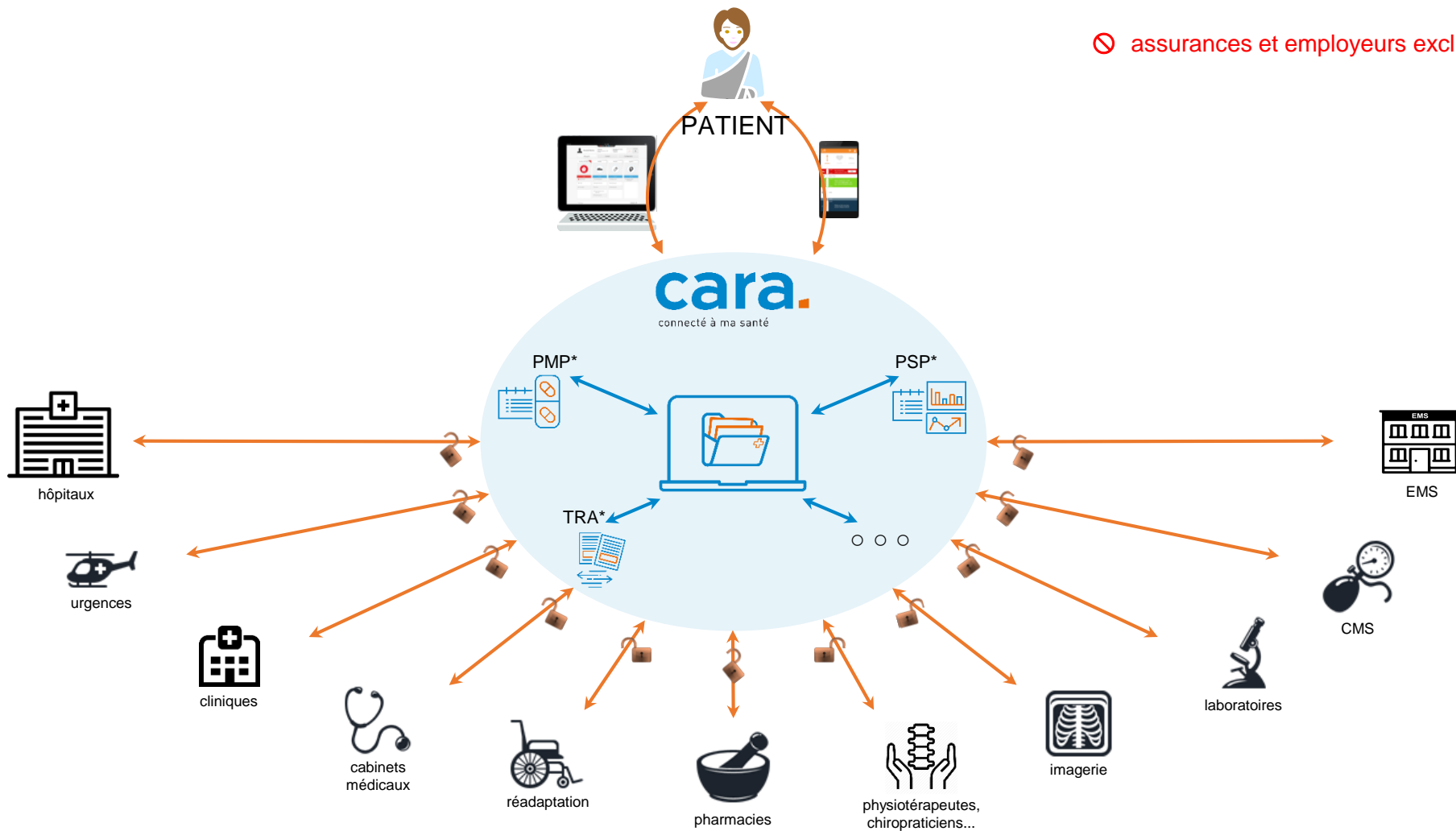
EPD = elektronisches Patientendossier

2. Contexte et association CARA

- ▲ LDEP - Loi fédérale sur le dossier électronique du patient (entrée en vigueur le 15 avril 2017)
- ▲ Le Valais reconnaît l'intérêt public du DEP et s'engage pour sa mise en œuvre
- ▲ Collaboration avec 4 cantons FR, GE, JU et VD → fondation de l'association intercantonale  en 2018
- ▲ Financement par le canton – gratuit pour les professionnels sauf MIE

Le DEP et CARA: vue d'ensemble

⊘ assurances et employeurs exclus!



*: PMP, plan de médication partagé; PSP, plan de soins partagé; TRA, transferts

3. Services à valeur ajoutée

Le DEP est une base pour d'autres services

- ▲ Service de **Transfert** de documents entre professionnels
- ▲ Plan de médication partagé
- ▲ Plan de soins partagé
- ▲ Directives anticipées
- ▲ Don d'organe
- ▲ Carnet de vaccination
- ▲ etc.

4. Service Transfert (1/3)

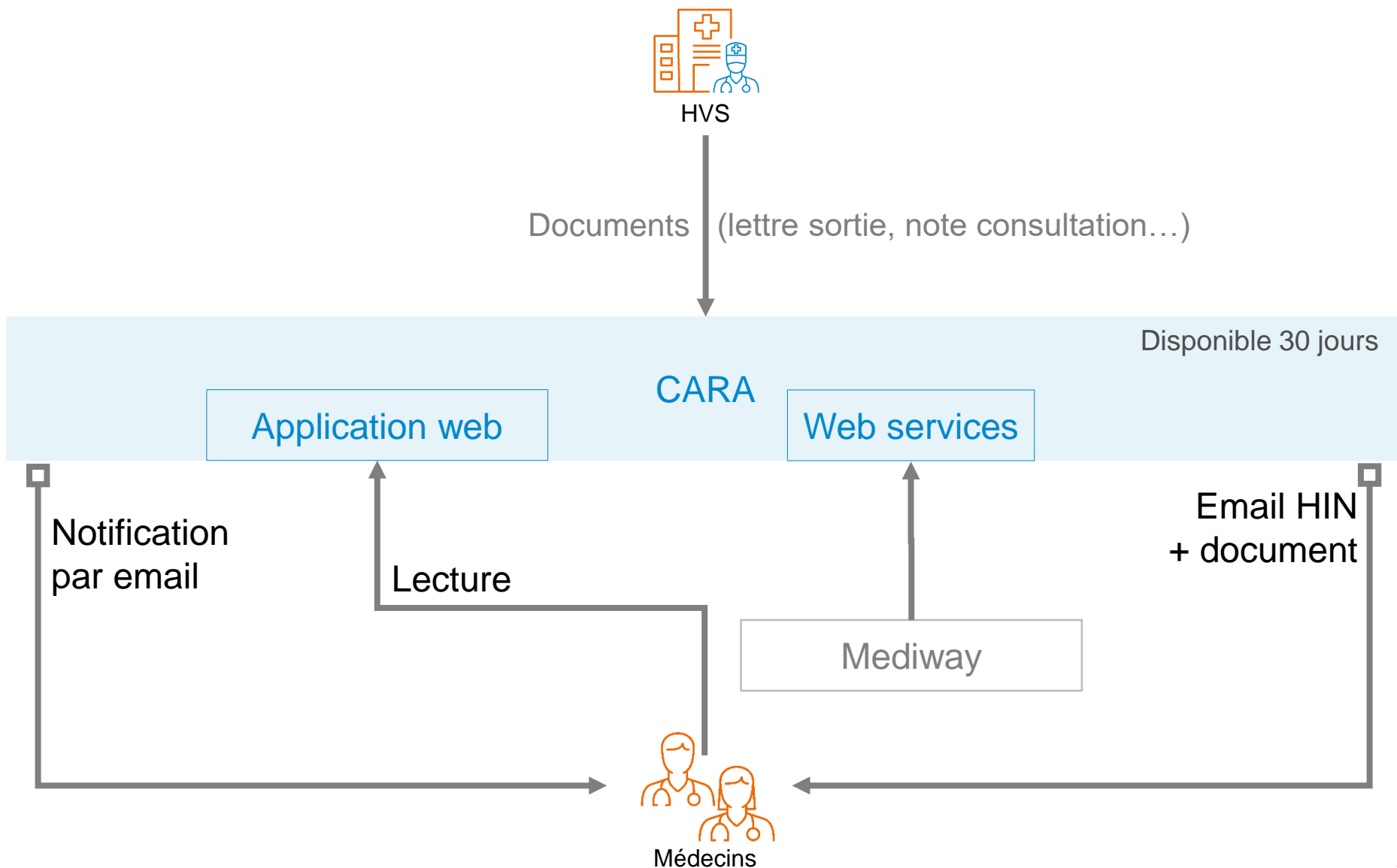
- ▲ Les DEP de CARA peuvent être ouverts depuis le 1^{er} juin 2021.

Ils permettent uniquement l'échange de documents concernant les patients ayant ouvert un DEP.

- ▲ Le **Transfert** offre un canal électronique sécurisé d'échange entre professionnels de santé.

Il est disponible depuis 2014 depuis l'HVS vers ~170 médecins en cabinet.

4. Service Transfert (2/3)



4. Service Transfert (3/3)

Profitez dès maintenant du **Transfert**

en vous affiliant gratuitement ici:

<https://www.cara.ch/affiliation>

5. Moyen d'identification électronique (MIE)

- ▲ Le MIE permet de s'authentifier de manière sécurisée sur le DEP (= login sécurisé)
- ▲ MIE pour les professionnels de santé = **TrustID** (par Elca) et **eID HIN** (coût à leur charge)
- ▲ Le Transfert ne requiert pas de MIE actuellement



Plus d'information et inscription

- Cédric Michelet (Responsable eHealth)

cedric.michelet@admin.vs.ch

Stanislas Veuthey (Chef de projet eHealth)

stanislas.veuthey@admin.vs.ch – 027/606.49.27

- Association CARA

<https://www.cara.ch>

- Site d'information pour les utilisateurs

<https://www.dossierpatient.ch>

- Création d'un DEP

<https://www.cara.ch/fr/Public/Ouverture-de-DEP.html>