

Unité de santé scolaire

Promotion Santé Valais

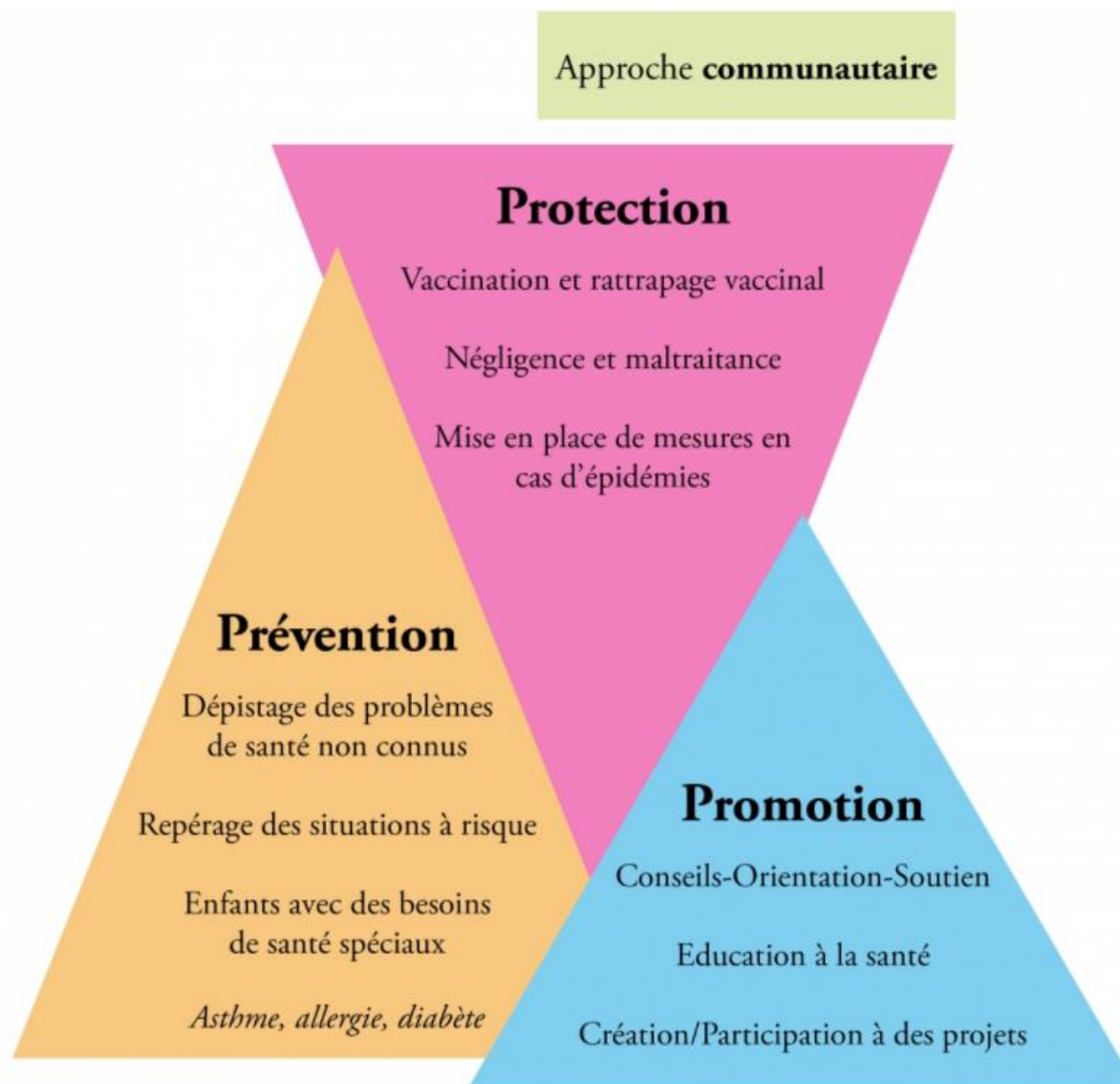


Convention de collaboration

- ▲ Activités déléguées du Département de la santé, des affaires sociales et de la culture à **Promotion Santé Valais**
- ▲ Ordonnance cantonale sur la santé scolaire du 17 juin 2015
- ▲ Prestations homogènes sur l'ensemble du territoire cantonal
- ▲ Groupe de référence composé de
 - Service de l'enseignement
 - Médecins référents
 - Société médicale
 - Infirmières scolaires
 - Promotion Santé Valais
 - Médecin cantonal



Principes



Dépistages et vaccinations

Année scolaire	Dépistages	Vaccinations
1 Harmos	Vue - poids - taille (BMI)	
3 Harmos	Vue - poids - taille (BMI) Espace de parole	Contrôle de la couverture vaccinale, rappel vaccinal : •ROR (rougeole, oreillons, rubéole) •DTPa-IPV (diphtérie, tétanos, coqueluche, poliomyélite)
6 Harmos	Vue - poids - taille (BMI) Espace de parole	Contrôle du carnet de vaccinations
9 Harmos	Vue - poids - taille (BMI) Espace de parole	Vaccinations : •Hépatite B (2 doses) •Papillomavirus (2 doses)
10 Harmos		Contrôle de la couverture vaccinale Vaccination : varicelle Rappel vaccinal : •DTPa (diphtérie, tétanos, coqueluche) •ROR (rougeole, oreillons, rubéole)

Promotion de la santé

- Bouger avec plaisir ! 60 minutes par jour
- Manger avec plaisir
- Dormir avec plaisir
- Etre aimé pour se sentir heureux
- Etre protégé
- Etre respecté
- Se sentir en sécurité



Besoins de santé particuliers

Santé mentale, surpoids, maladies chroniques, maltraitances, la santé scolaire soutien les enseignants et les parents dans l'accompagnement d'enfants avec des problèmes de santé particuliers

Détection et intervention précoce

Mieux accompagner les personnes en situation de vulnérabilité

- Repérer, de manière précoce, les conditions sociales problématiques ainsi que les comportements à risque
- Trouver un soutien adapté et venir en aide
- Travail en réseau (parents, enseignants, médiateurs scolaires, etc.)

Médecine scolaire

- ▲ Fonctionnement, activités
- ▲ Directives annuelles
- ▲ Guide sur l'éviction scolaire (compétence du médecin cantonal)

Médecine scolaire: référents

- ▲ Dr Simon Fluri : Haut-Valais
- ▲ Dr Nicole Pellaud : Valais central
- ▲ Dr Nathalie Revaz : Bas-Valais

Médecine pénitentiaire

Service de médecine pénitentiaire de l'Hôpital du Valais

Mission: fournir, des prestations de soins, de prévention et de liaison ambulatoires et, en fonction des situations cliniques (grève de la faim, soins ordonnés, risque suicidaire), des soins de nature semi-hospitalière

