



Hôpital du Valais
Spital Wallis

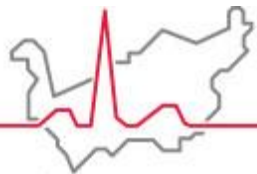
VADEMECUM 2025

**CHVR – Hôpital multi-sites, établissement de formation et collaboration
avec les médecins installés**

Dresse Amyai Nadia

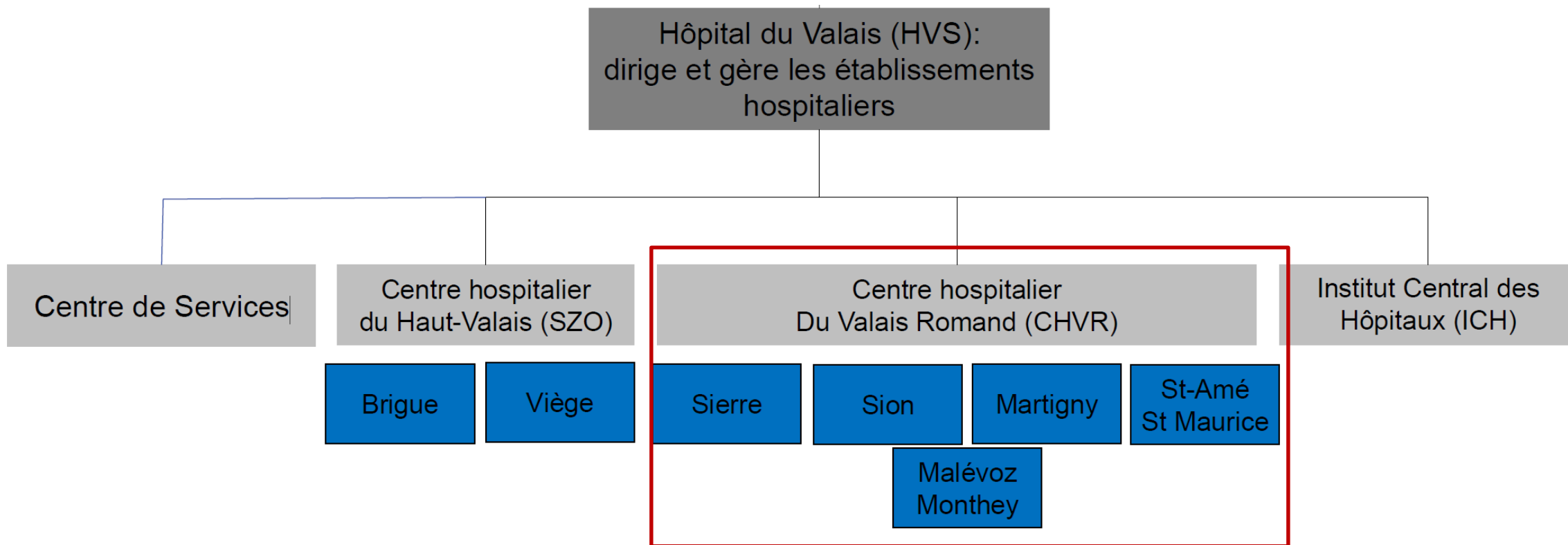
Sommaire

- Organisation des différents sites du CHVR
- Reconnaissance comme établissement de formation postgraduée par l'ISFM
- Exemple de services et prestations offertes
- Voulez-vous hospitaliser votre patient ?
- Contact UGF
- Contact médecin
- Avis de sortie/ lettres de sortie/ rapports d'examens
- Collaboration avec les médecins installés
- Site internet Hôpital du Valais –www.hopitalvs.ch



Hôpital du Valais
Spital Wallis

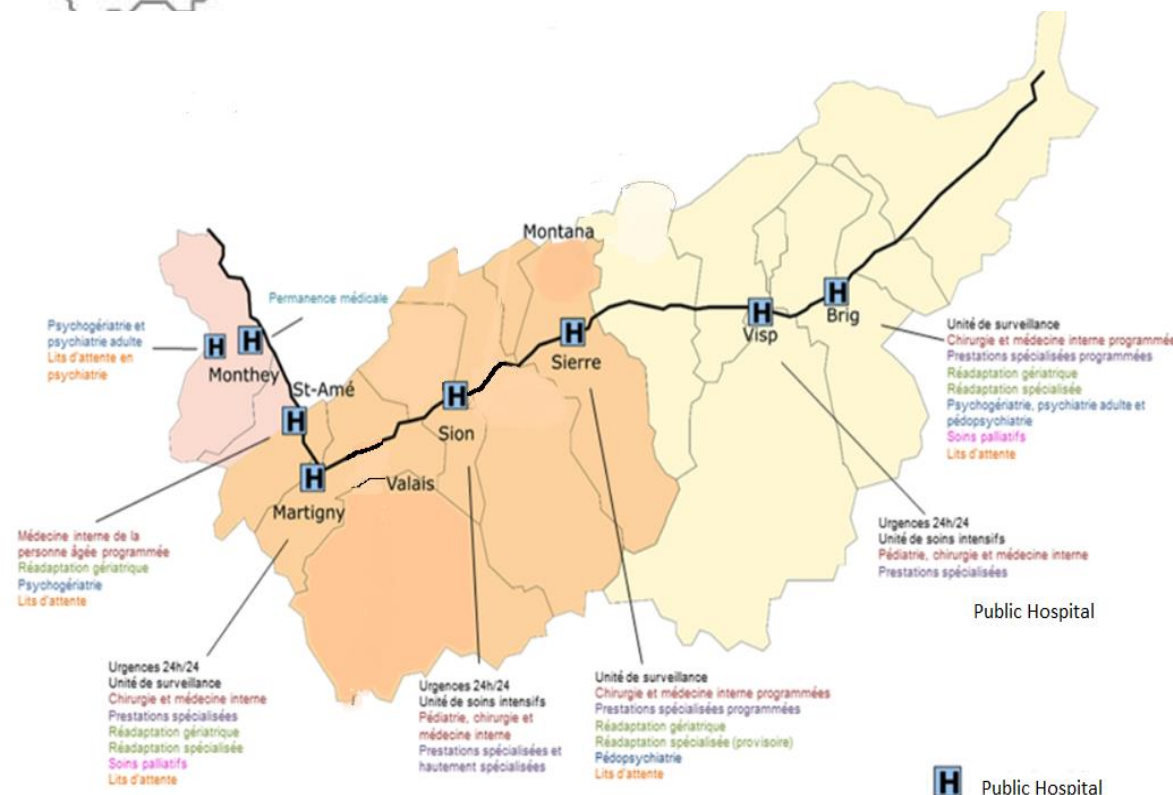
Hôpital du Valais





CHVR : 5 sites de Monthey à Sierre

<https://www.hopitalduvalais.ch/>



29 Août 2025

Réorganisation des sites du Centre hospitalier du Valais romand

En prévision de la mise en service de la nouvelle extension de l'hôpital de Sion, prévue durant le deuxième semestre 2027, le Conseil d'Etat a validé le nouveau concept médico-soignant du Centre hospitalier du Valais romand (CHVR), développé par l'Hôpital du Valais (HVS), en collaboration avec le Service de la santé publique.

Les analyses, conclusions et recommandations sont consignées dans un rapport qui confirme la possibilité de regrouper sur le site de Sion l'activité opératoire dès 2027 et la médecine aiguë dès 2035, permettant ainsi de réaliser d'importants gains en efficacité. Le rapport pose également les grands principes de la répartition future des disciplines sur les autres sites du CHVR. A terme, les sites de Sierre et Martigny accueilleront notamment la médecine de la personne âgée, la réadaptation, des consultations ambulatoires et une permanence médicale. La direction générale de l'HVS sera transférée à Sierre. Martigny deviendra le pôle des soins palliatifs du Valais romand. Le site de Saint-Amé accueillera une unité de soins de transition ainsi que des lits d'attente, et pourrait devenir un EMS à mission cantonale, spécialisé en psychogériatrie.



Sur proposition de l'Hôpital du Valais (HVS), le Conseil d'Etat avait arrêté par décision du 10 décembre 2014 le concept médico-soignant du Centre hospitalier du Valais romand (CHVR) qui prévoyait le regroupement de l'activité opératoire à l'hôpital de Sion. Les sites de Sierre et Martigny devaient conserver la médecine de base de proximité et la gériatrie. Cette nouvelle organisation visait à continuer à garantir la sécurité des patients et la qualité des prestations, ainsi que leur efficacité. Les infrastructures de l'HVS devaient alors être modernisées de façon à répondre de manière optimale aux défis sanitaires et économiques qui attendaient le secteur hospitalier.

Avec l'avancement des travaux de l'extension de l'hôpital de Sion et le déménagement prévu à partir du deuxième semestre 2027, l'adéquation ainsi que la mise en œuvre du concept médico-soignant du CHVR de 2014 ont été actualisées, en tenant compte du vieillissement de la population, de l'accentuation de la pénurie de personnel médico-soignant et de la situation financière difficile des hôpitaux. Les propositions d'adaptations présentées par l'HVS et le canton portent sur trois axes.

Regroupement des activités opératoires sur le site de Sion

Une analyse externe confirme que le regroupement des activités opératoires sur le site de Sion est la solution la plus efficace, les grands blocs opératoires amenant une meilleure productivité et une meilleure sécurité des patients. Elle a néanmoins démontré que le site de Sion nécessitera deux salles d'opération supplémentaires afin de couvrir les besoins futurs, compte tenu de la croissance et du vieillissement de la population.

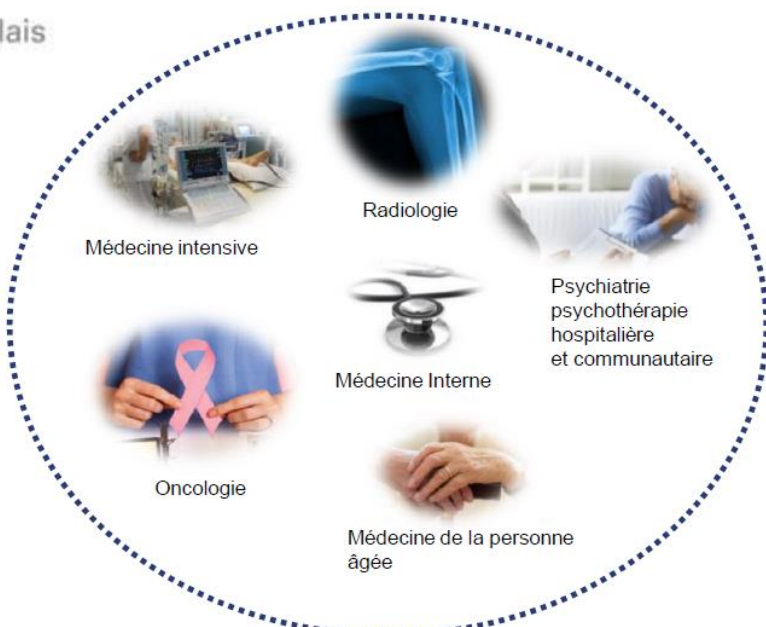
Sur la base de cette analyse, le canton autorise la création de deux salles supplémentaires dans le nouveau bâtiment, pour un total de 17 salles. Les coûts s'élèvent à environ 4 millions de francs et doivent être couverts par le cautionnement-cadre de 294 millions de francs proposé par le Conseil d'Etat le 16 avril 2025 et soumis prochainement à l'approbation du Grand Conseil.

Augmentation de la capacité en lits du site de Sion



Hôpital du Valais
Spital Wallis

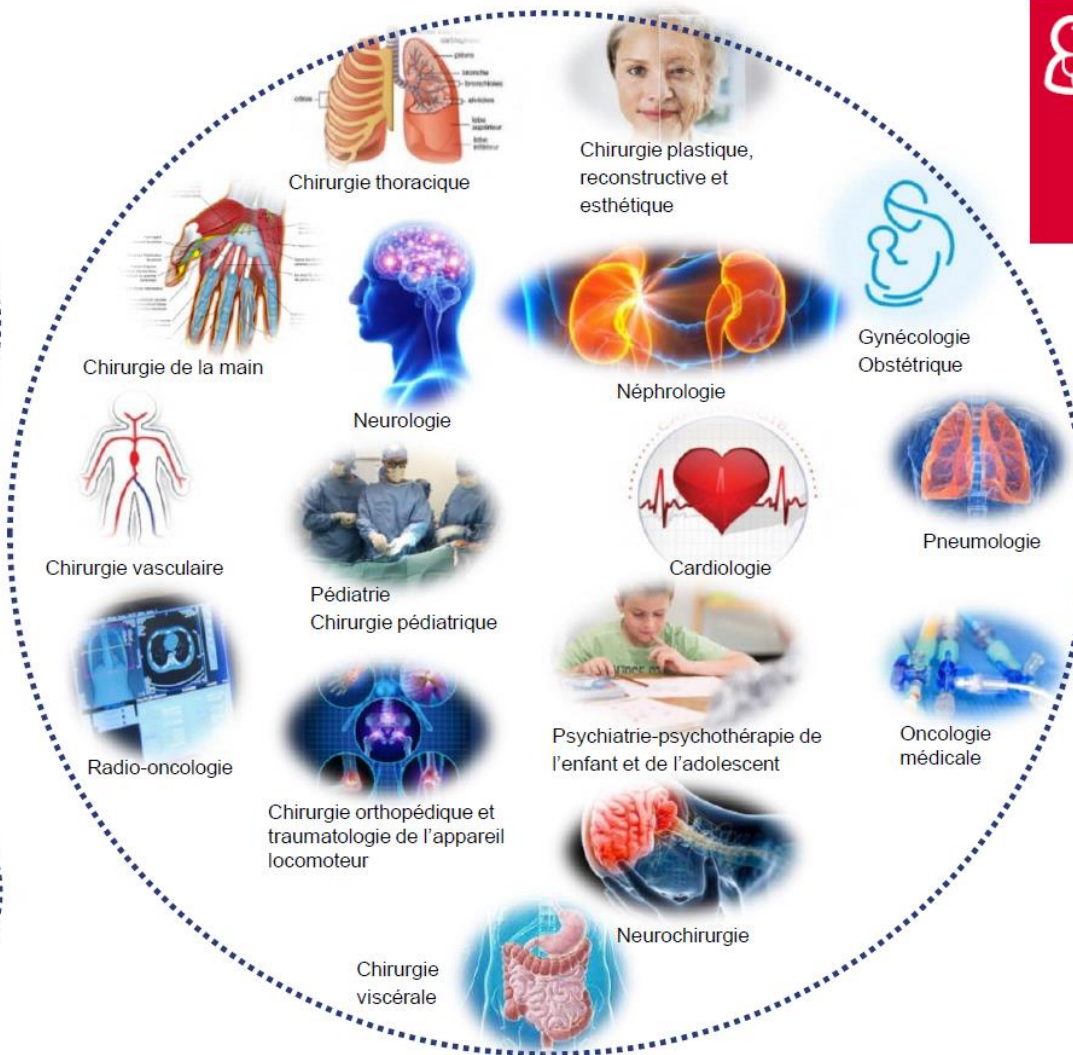
Reconnaissance comme établissement de formation postgraduée par l'ISFM



Type de reconnaissance A



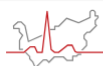
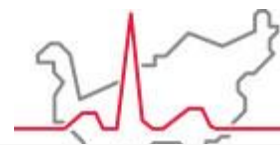
Type de reconnaissance C



Type de reconnaissance B & B1 & B3

8 400

Près de 400 médecins assistants
et chefs de clinique en formation
chaque année.



Hôpital du Valais
Spital Wallis

PATIENTS ET
VISITEURS

DISCIPLINES
MÉDICALES

PROFESSIONNELS
DE LA SANTÉ

FORMATIONS

L'HÔPITAL DU
VALAIS



Hôpital du Valais

Guide pratique pour les médecins installé-e-s



Hôpital du Valais
Spital Wallis

← Retour

Accueil > Professionnels de la santé > Informations pratiques > Comment hospitaliser un-e patient-e

Comment hospitaliser un-e patient-e

INSTITUT CENTRAL DES HÔPITAUX +

DGWEB +

LISTE DES PRESTATIONS +

INFORMATIONS PRATIQUES —

ACCÈS ET PARKING

FORMULAIRES ET FICHES

COMMENT HOSPITALISER UN-E
PATIENT-E

INFORMATIONS ÉLECTRONIQUES,
NEWSLETTERS +

PLATEFORME PUBLIC-PRIVÉ

FILIÈRE INFARCTUS STEMI

PRENDRE SOIN DE SOI

Comment hospitaliser un-e patient-e

Centre Hospitalier du Valais Romand

L'organisation d'un grand centre hospitalier avec plusieurs sites et spécialités est complexe.

Vous vous demandez parfois comment l'approcher, à qui vous adresser.

Comment hospitaliser un-e patient-e au Centre Hospitalier du Valais Romand ?

Connaissant vos difficultés et tenant compte de vos doléances, nous avons mis en place un guide. Cet outil de référence et d'information vous permettra de gérer plus aisément une hospitalisation directe de vos patientes et vos patients.

Veillez sélectionner un service

Cardiologie



Pour une demande d'hospitalisation, appelez le 027 603 45 55 (cadre de garde).

Ces numéros de téléphone sont réservés à votre strict usage personnel. Merci de transmettre à vos patients le numéro des secrétariats disponibles dans l'**annuaire de l'Hôpital du Valais**.

Guide pratique pour les médecins installés

Comment hospitaliser un-e patient-e au Centre Hospitalier du Valais Romand





Hôpital du Valais
Spital Wallis

Voulez-vous hospitaliser votre patient?



Hôpital du Valais
Spital Wallis

Voulez-vous hospitaliser votre patient?

UGF

chvr.ugf@hopitalvs.ch

Coordination

027/603 44 48
Lundi à vendredi :
08h⁰⁰-17h⁰⁰

Planification des hospitalisations ambulatoires et stationnaires pour les **jours à venir**

Sites : Sierre – Sion – Martigny

NB: si hors horaire, envoyer un mail

GLA : Gestion des Lits Aigus

027/603 88 70
Lundi à vendredi :
06h³⁰-18h³⁰
Week-end, jours fériés:
09h¹⁵-17h³⁰

Planification de lits aigus pour les hospitalisations (chirurgie, médecine, gynécologie) et ambulatoires du **jour même**

Organisation de transferts intersites

Organisation des rapatriements des hôpitaux externes au CHVR

Sites : Sierre – Sion - Martigny

GLR : Gestion des Lits Réadaptation

027/603 46 19
Lundi à vendredi :
08h⁰⁰-17h⁰⁰

Planification d'un séjour en réadaptation (musculo-squelettique, cardiovasculaire, pulmonaire) ou en gériatrie/MPA

Sites : Sierre – Martigny – St-Amé

Transports

027/603 41 81
Lundi à vendredi :
07h³⁰-18h⁰⁰

Planification d'un transport intersites, non urgent, partant du CHVR en VSL ou ambulance non médicalisée

Site : Intersites – Extra cantonal

NB: ne concerne pas les transports au sein d'un même hôpital

GLE : Gestion des Lits Extrahospitalier

027/603 45 77
Lundi à vendredi :
08h⁰⁰-18h⁰⁰

Service à venir :

Organisation des rapatriements du CHVR au hôpitaux étrangers

Sites : Intersites – Extra cantonal

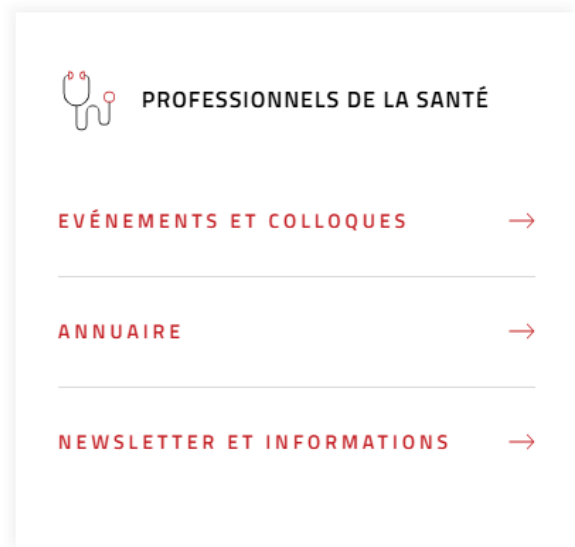
Avis de sortie/ lettres de sortie/ rapports d'examens

- Avis de sortie complet qui répond aux besoins immédiats du médecin traitant
- Lettre de sortie qui suit et qui détaille les grandes lignes du séjour
- Rapports d'examens transmis dès que possible au médecin traitant et au plus tard avec la lettre de sortie

Collaboration avec les médecins installés

- Nous offrons des colloques de formation continue accréditée
- Possibilité de participer aux colloques multidisciplinaires (Boardd'oncologie)
- Charte de collaboration entre les médecins installés et le CHVR.

<https://www.hopitalduvalais.ch>



Formation, séminaires et colloques

Événements

Park & Ride | Combiner véhicule personnel et transports publics

Octobre 2025

Novembre 2025

Décembre 2025

Lun	Mar	Mer	Jeu	Ven	Sam	Dim
27	28	29	30	31	1	2
3	4	5	6	7	8	9
10	11	12	13	14	15	16
17	18	19	20	21	22	23
24	25	26	27	28	29	30
1	2	3	4	5	6	7

04

Décembre
2025



17H45 à
20H00

Événements

Symposium de prostate

Lieu: Aula de l'hôpital de Sion

Inscription obligatoire: [coralie.bossonnet\(at\)hopitalvs.ch](mailto:coralie.bossonnet(at)hopitalvs.ch)

Délais d'inscription : 24 novembre 2025

Média:

Programme (550 Ko)



Hôpital du Valais
Spital Wallis

PATIENTS ET
VISITEURS

DISCIPLINES
MÉDICALES

PROFESSIONNELS
DE LA SANTÉ

FORMATIONS

L'HÔPITAL DU
VALAIS



← Retour

Accueil > Professionnels de la santé > Informations pratiques > Comment hospitaliser un-e patient-e

Comment hospitaliser un-e patient-e

INSTITUT CENTRAL DES HÔPITAUX +

DGWEB +

LISTE DES PRESTATIONS +

INFORMATIONS PRATIQUES -

ACCÈS ET PARKING

FORMULAIRES ET FICHES

COMMENT HOSPITALISER UN-E PATIENT-E

INFORMATIONS ÉLECTRONIQUES, NEWSLETTERS +

PLATEFORME PUBLIC-PRIVÉ

FIÈRE INFARCTUS STEMI

PRENDRE SOIN DE SOI

Comment hospitaliser un-e patient-e

Centre Hospitalier du Valais Romand

L'organisation d'un grand centre hospitalier avec plusieurs sites et spécialités est complexe.

Vous vous demandez parfois comment l'approcher, à qui vous adresser.

Comment hospitaliser un-e patient-e au Centre Hospitalier du Valais Romand ?

Connaissant vos difficultés et tenant compte de vos doléances, nous avons mis en place un guide. Cet outil de référence et d'information vous permettra de gérer plus aisément une hospitalisation directe de vos patientes et vos patients.

Veuillez sélectionner un service

Cardiologie

Pour une demande d'hospitalisation, appelez le 027 603 45 55 (cadre de garde).

Ces numéros de téléphone sont réservés à votre strict usage personnel. Merci de transmettre à vos patients le numéro des secrétariats disponibles dans l'[annuaire de l'Hôpital du Valais](#).

Guide pratique pour les médecins installés

ANNUAIRE

Authentification

Identification de l'utilisateur

Entrez votre nom d'utilisateur et votre mot de passe ici pour vous connecter sur le site web

Nom d'utilisateur

Mot de passe

IDENTIFICATION

[Mot de passe oublié ?](#)

Accès

Cet espace est réservé aux personnes autorisées.

Si vous êtes un **professionnel de la santé directement en lien avec l'Hôpital du Valais**, plus particulièrement **un médecin traitant ou un professionnel** (merci de le préciser dans le champ "message") et que vous voulez bénéficier d'un accès aux pages avec une identification, n'hésitez pas à remplir ce formulaire et à nous l'envoyer.

Par la suite, l'Hôpital du Valais examinera votre requête et vous fournira un accès le cas échéant.

[Demande d'accès professionnels de la santé](#)



Hôpital du Valais
Spital Wallis

Merci



Hôpital du Valais
Spital Wallis