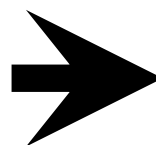



DOSSIER ELECTRONIQUE DU PATIENT (DEP) EN VALAIS



Vademecum, 21 mars 2024

Stanislas Veuthey, chef projet eHealth

1. Présentation du DEP de CARA

- ▲ LDEP = Loi fédérale sur le dossier électronique du patient (entrée en vigueur le 15 avril 2017)
- ▲ Depuis 2022, toute nouvelle admission à facturer à la charge de l'AOS requiert de **s'affilier à une communauté** (art. 37 al. 3 LAMal)
- ▲ VS avec FR, GE, JU, VD → association  en 2018
pour tous patients et professionnels de santé
- ▲ Financement par le canton – gratuit pour les professionnels sauf MIE (moyen d'identification électronique)

Communautés

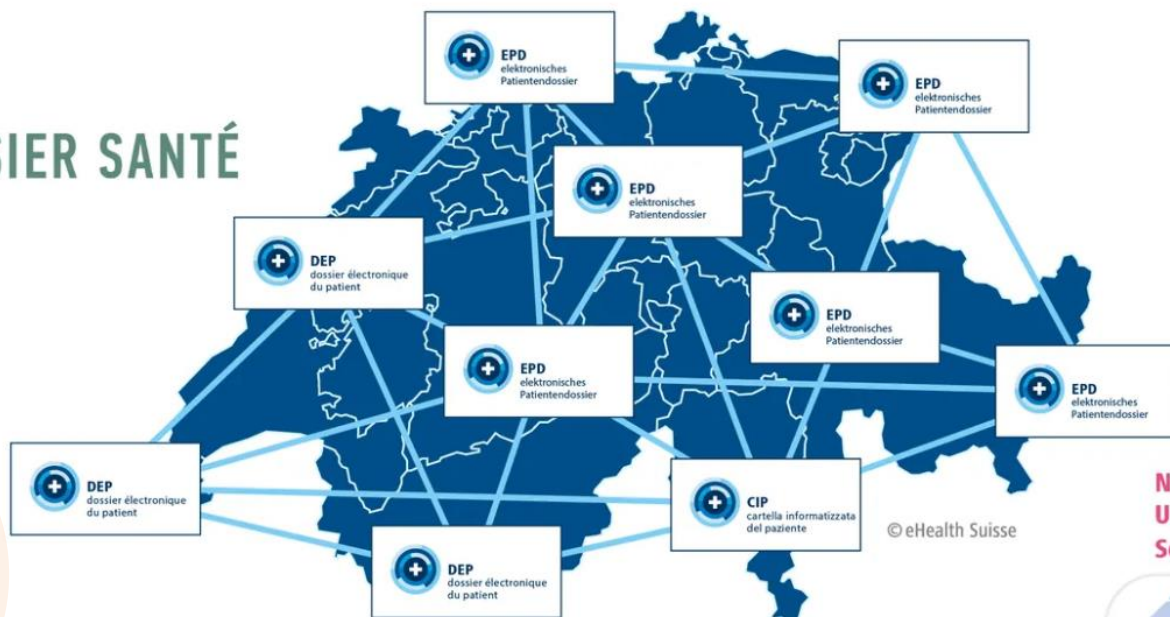
Le même DEP dans toute la Suisse

enedo
Mein elektronisches Gesundheitsdossier

+P Sanela

Mon DOSSIER SANTÉ

eSANITA
ELEKTRONISCHES PATIENTENDOSSIER



cara.
connecté à ma santé

Nur für Fachpersonen
Uniquement pour les professionnels
Solo per i professionisti

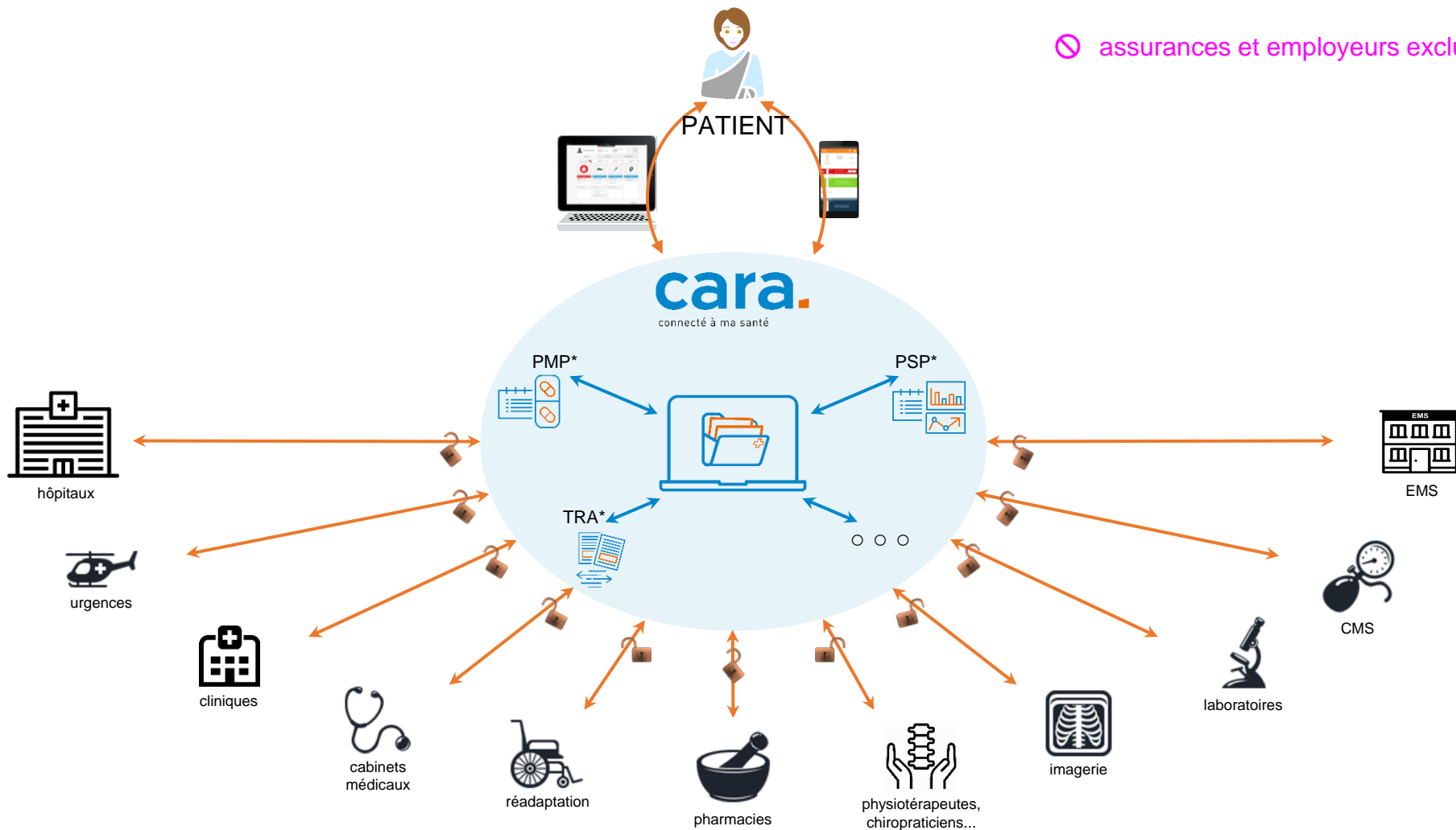
ADSwiss
EPD Gemeinschaft

abilis

+ehiti.ch
Associazione e-Health Ticino

Le DEP et CARA: vue d'ensemble

⊘ assurances et employeurs exclus!



*: PMP, plan de médication partagé; PSP, plan de soins partagé; TRA, transferts

2. Services supplémentaires

Le DEP est une base pour d'autres services

- ▲ Service de **Transfert** de documents entre professionnels
- ▲ Plan de médication partagé
- ▲ Plan de soins partagé
- ▲ Directives anticipées
- ▲ Don d'organe
- ▲ Carnet de vaccination
- ▲ etc.

3. Service Transfert (1/2)

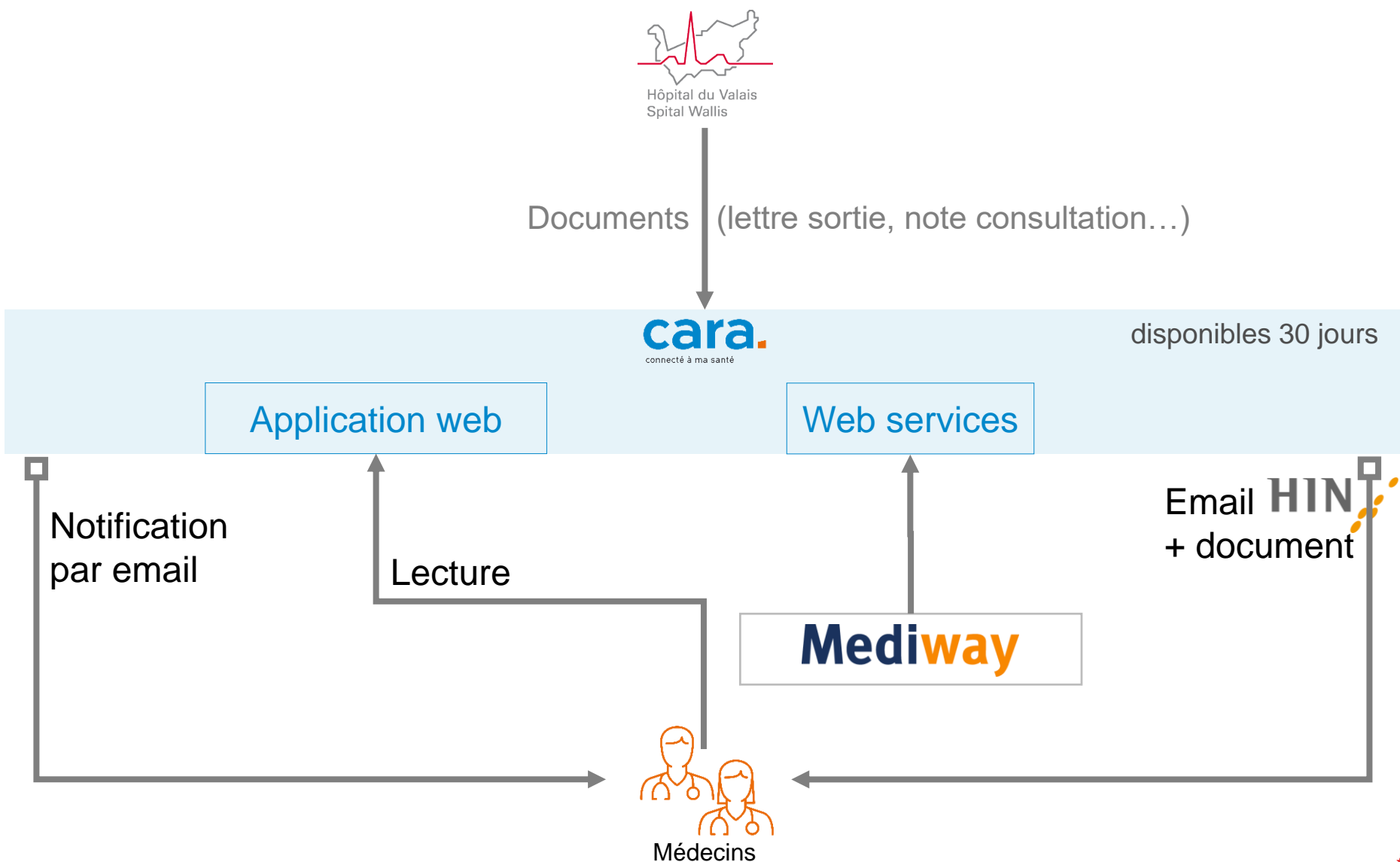
- ▲ Les DEP de CARA peuvent être ouverts depuis 2021.

Ils permettent uniquement l'échange de documents concernant les patients ayant ouvert un DEP.

- ▲ Le **Transfert** = service d'envoi électronique sécurisé de documents entre professionnels de santé.

Disponible depuis 2014 de l'HVS vers ~170 médecins en cabinet.

3. Service Transfert (2/2)



4. Affiliation

Affiliation gratuite ici:

<https://www.cara.ch/affiliation>

vous profiterez...

- du DEP
- du Transfert

5. Moyen d'identification électronique (MIE)

- ▲ Le MIE permet de s'authentifier de manière sécurisée sur le DEP (= login sécurisé)
- ▲ MIE pour les professionnels de santé =



par Elca / eID de HIN

coût à leur charge

6. Bureaux pour les patients

5 bureaux...

- sur sites de l'HVS: Brigue, Viège, Sion, Martigny
- à l'HRC de Rennaz

- ☺ aide à créer son DEP
- ☺ conseil sur la SwissID-DEP





Plus d'information

- Cédric Michelet (Responsable eHealth)

cedric.michelet@admin.vs.ch

Stanislas Veuthey (Chef de projet eHealth)

stanislas.veuthey@admin.vs.ch – 027 606 49 27

- Info VS pour les professionnels: <https://pro.dep-vs.ch>

Info VS pour les patients: <https://www.dep-vs.ch>

- Association CARA: <https://www.cara.ch>

- Information fédérale: <https://www.dossierpatient.ch>



Questions à la pause-café

Merci !