

# OCVS KWRO

144

---

organisation cantonale valaisanne des secours

---

---

kantonale walliser rettungsorganisation

---

VADEMECUM

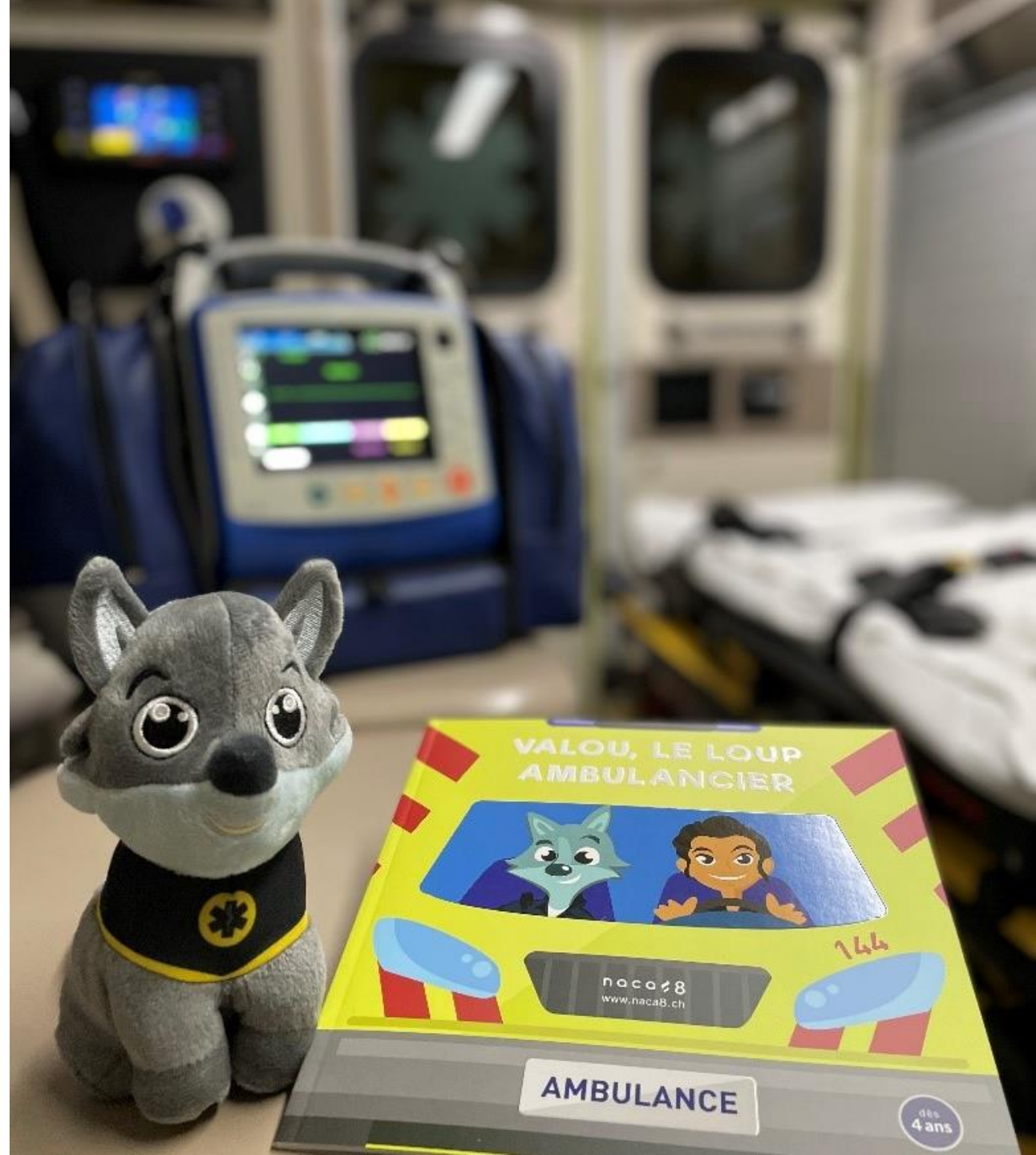
**25**  
ANS - JAHRE

**>3 5 0**  
PROFESSIONNELS - FACHKRÄFTE

**>3' 5 0 0**  
MILICIENS – MILIZ-EINSATZKRÄFTE

**>25' 0 0 0**  
INTERVENTIONS ANNUELLES – JÄHRLICHE  
EINSÄTZE

**>2 0 0' 0 0 0**  
APPELS ENTRANT, SORTANT EN CENTRALE 144 -  
EINGEHENDE, AUSGEHENDE ANRUFEN IN DER  
NOTRUFZENTRALE 144



## CENTRALE 144

### DISPOSITIF SANITAIRE DES SECOURS VALAISANS / DISSVAL

#### DISPOSITIF DES ÉVÉNEMENTS SANITAIRES ORDINAIRES / DESO

##### DISPOSITIF PROFESSIONNEL DES ÉVÉNEMENTS SANITAIRES ORDINAIRES / DPESO

SERVICES  
AMBULANCES

SMUR

SERVICES  
HÉLIPORTES

##### DISPOSITIF MILICIEU DES ÉVÉNEMENTS SANITAIRES ORDINAIRES / DMESO

ORGANISATIONS DE SECOURS  
CONDUCTEURS DE CHIEN  
OCCH

ORGANISATIONS DE SECOURS  
RÉGIONAL  
OSR

INTERVENANTS  
HORS ORGANISATION  
SMUP

ORGANISATIONS  
DE SECOURS SUBAQUATIQUE  
OSSA

ORGANISATIONS  
CARE TEAM  
OCT

PARTENAIRES  
EXTERNES

ASSOCIATION  
COEUR WALLIS  
ACW

#### DISPOSITIF DES ÉVÉNEMENTS SANITAIRES MAJEURS / DESM

COORDINATION  
ESM

DÉTACHEMENT POSTE  
MÉDICAL AVANCÉ  
DPMA

AMBULANCIERS - MÉDECINS  
CHEFS DES SECOURS  
ACS-MCS

## ZENTRALE 144

### DAS WALLISER RETTUNGSWESEN

#### DISPOSITIV FÜR SANITÄTSDIENSTLICHE NORMALEREIGNISSE

##### PROFI-DISPOSITIV FÜR SANITÄTSDIENSTLICHE NORMALEREIGNISSE / PRO N

AMBULANZEN

MOBILE NOTARZTDIENSTE

HELIKOPTER

##### MILIZ-DISPOSITIV FÜR SANITÄTSDIENSTLICHE NORMALEREIGNISSE / MIL N

HUNDEFÜHRER-  
ORGANISATIONEN

REGIONALE  
RETTUNGSORGANISATIONEN

LOKALE  
ERSTVERSORGUNGSÄRZTE  
SMUP  
(AUSSERHALB ORGANISATIONEN)

WASSERRETTUNGS-  
ORGANISATIONEN

CARE TEAM  
ORGANISATIONEN

EXTERNE PARTNER

VEREIN CŒUR WALLIS

#### DISPOSITIV FÜR SANITÄTSDIENSTLICHE GROSSEREIGNISSE / SG

KOORDINATION  
GROSSEREIGNISSE

KMS-DETACHEMENTS  
(KANTONALE MOBILE  
SANITÄTSHILFSSTELLEN)

EL SAN / LNA  
(EINSATZLEITER SANITÄT /  
LEITENDE NOTÄRZTE)



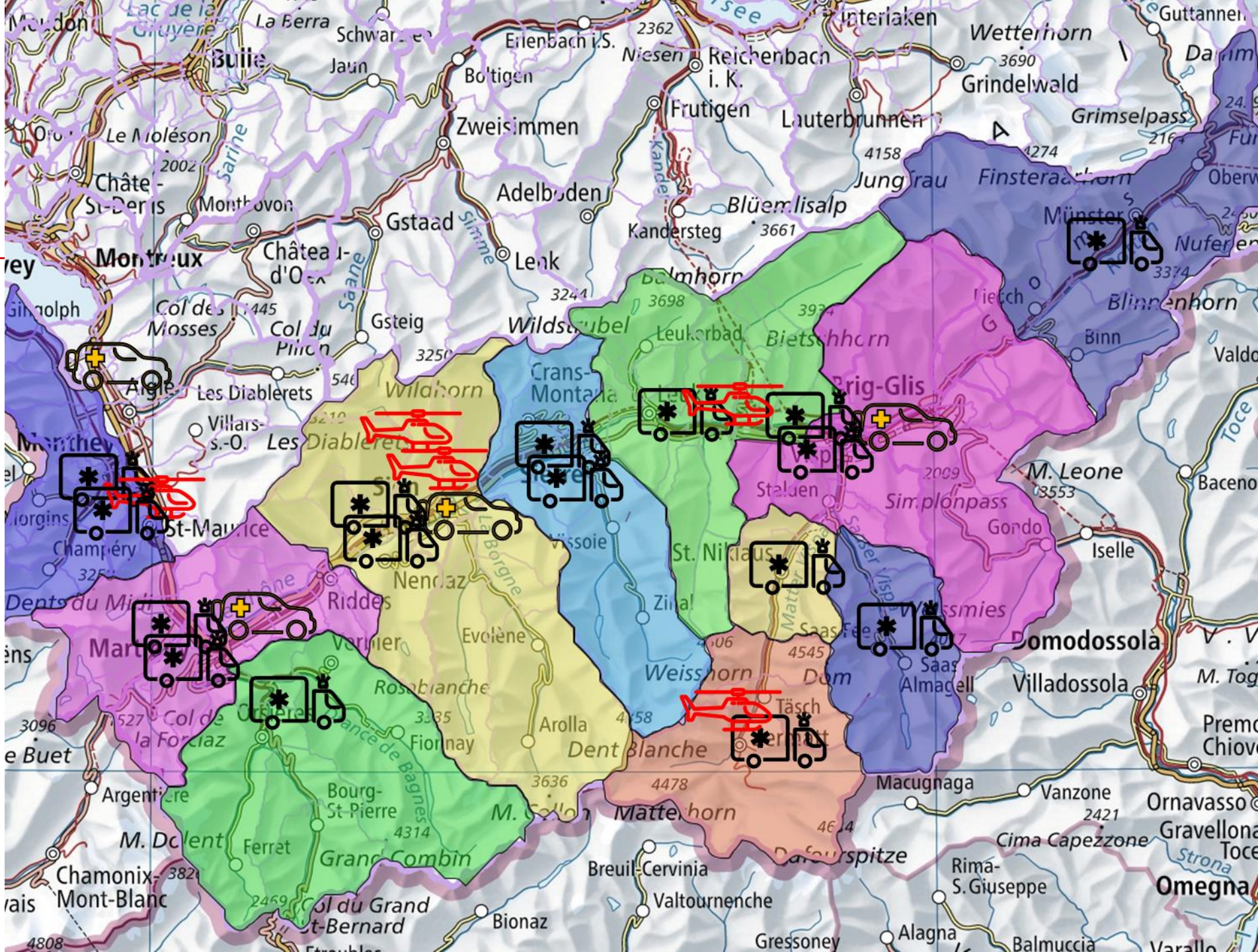
## CENTRALE 144 – NOTRUFZENTRALE 144

- Env. 50'000 appels entrants sur lignes 144 annuellement - Ca. 50'000 eingehende Anrufe bei der Notrufzentrale 144 jährlich
- 90% appels répondus en moins de 10 secondes - 90% der Anrufe werden in weniger als 10 Sekunden beantwortet
- Délai de dispatch code ECHO (réanimation) moyenne 160sec - Zeitaufwand Disponieren Code ECHO (Reanimation) durchschnittlich 160 Sekunden
- Délai de dispatch code DELTA (critique) moyenne 200sec - Zeitaufwand Disponieren Code DELTA (kritisch) durchschnittlich 200 Sekunden
- 25 collaborateurs spécialisés - 25 spezialisierte Mitarbeiter



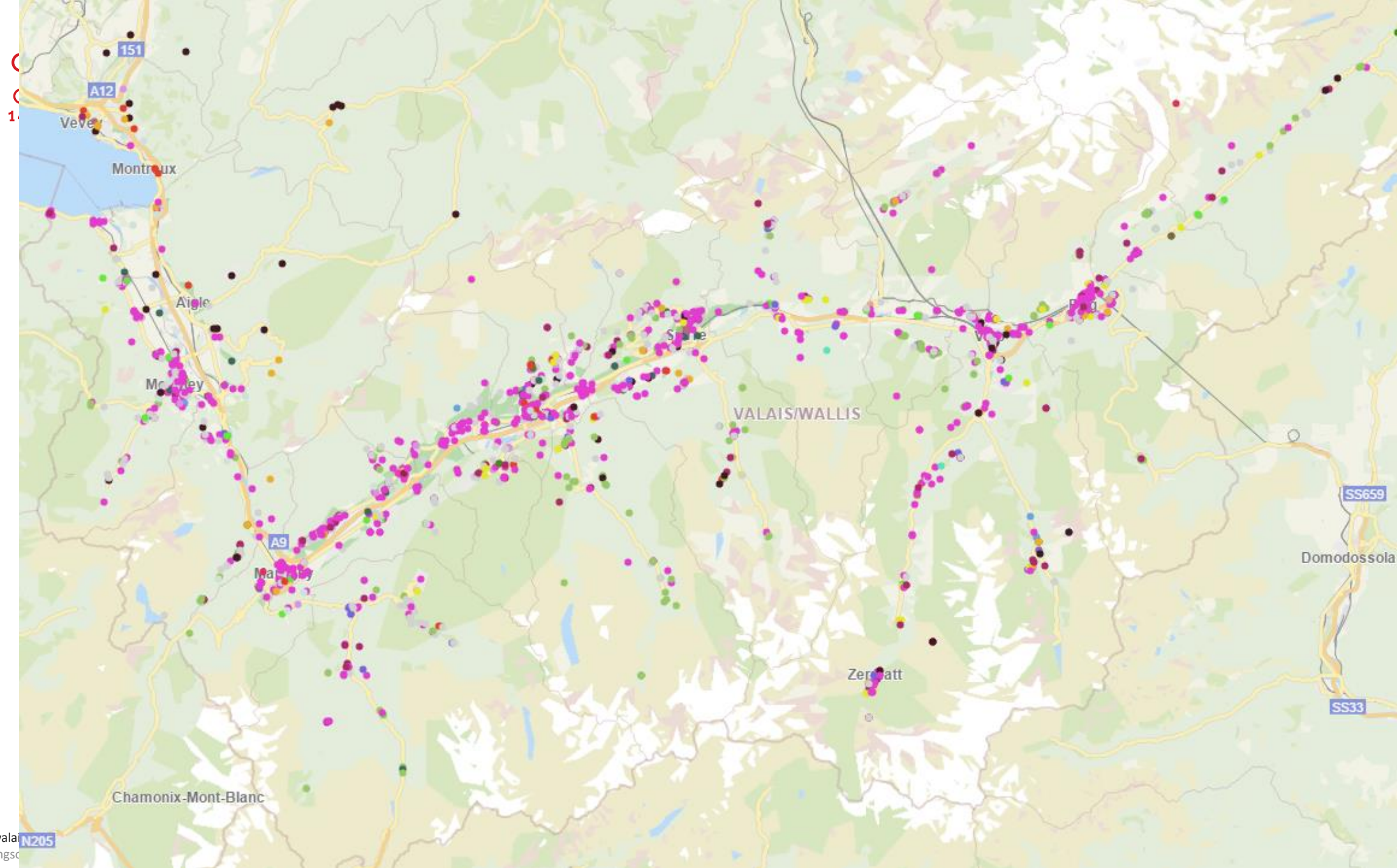


LE  
DISPOSITIF  
PROFESSIONNEL  
EVÈNEMENT  
SANITAIRE  
ORDINAIRE  
DAS  
PROFI-DISPOSITIV  
FÜR SANITÄTS-  
DIENSTLICHE  
NORMALER-EIGNISSE





- AMBU
- AMBU Formation
- AVPU
- Chauffeur BLS-AED
- Chauffeur KMS
- Chef Sauveteur spec
- Chef SR
- Conducteur chien
- DPMA
- FR
- INF
- Médecin
- Médecin rép SR
- Pilot
- Plongeur
- PR
- PSY
- Rpl Chef SR
- RUS
- Sauveteur spéc
- SMUP
- Spéleo-secours
- TECH AMBU



## LES MISSIONS DE L'OCVS

---

- a) Evaluer périodiquement les besoins et soumettre les mesures de planification au Conseil d'Etat;
- b) Mettre en œuvre la planification des secours adoptée par le Conseil d'Etat;
- c) Veiller à la qualité des prestations dans le domaine des secours et assurer l'information à la population;
- d) Assurer le bon déroulement des interventions de secours, en coordination avec les autres forces d'intervention, et le fonctionnement de la centrale d'alarme et d'engagement sanitaire

## DIE HAUPTAUFGABE DER KWRO

- a) Regelmässige Bedarfsermittlung und Unterbreitung der Planungsmassnahmen an den Staatsrat;
- b) Umsetzung der vom Staatsrat beschlossenen Rettungsplanung;
- c) Sicherstellung der Leistungsqualität im Rettungswesen und Information der Bevölkerung;
- d) Sicherstellung des guten Ablaufs der Rettungseinsätze in Koordination mit den anderen Einsatzkräften und des Betriebs der Sanitätsalarm- und -einsatzzentrale.



## LES CERCLES DE GARDE

---

- a) Ne sont pas gérés par l'OCVS
- b) Importance de la mise à jour de doc Box
- c) Constats de décès:  
dans les deux heures sauf exception
- d) Placements à des fins d'assistance:  
notion de diligence par rapport à l'ensemble des  
partenaires engagés (117 et 144)

## NOTFALLDIENSTKREISE

- a) Verwaltung erfolgt nicht durch die KWRO
- b) Aktualisierung von docbox wichtig
- c) Todesfeststellungen:  
innerhalb von zwei Stunden, ausser in Ausnahmefällen
- d) Fürsorgerische Unterbringungen:  
Sorgfaltspflicht in Bezug auf alle aufgegebenen Partner  
(117 und 144)

## DEMANDES D'AMBULANCE

---

a) Avec ou sans signaux prioritaires

b) Avec ou sans médicalisation \*

\*Avec médicalisation si instabilité:

- Troubles de la conscience
- Troubles respiratoires
- Troubles hémodynamiques
- STEMI non exclu

## AUFGEBOT AMBULANZEN

a) Mit oder ohne Blaulicht und/oder Wechselklanghorn

b) Mit oder ohne Medikalisierung\*

\* Mit Medikalisierung, wenn instabil:

- Bewusstseinsstörungen
- Atembeschwerden
- Hämodynamische Beschwerden
- STEMI nicht ausgeschlossen



**QUESTIONS**

**FRAGEN**