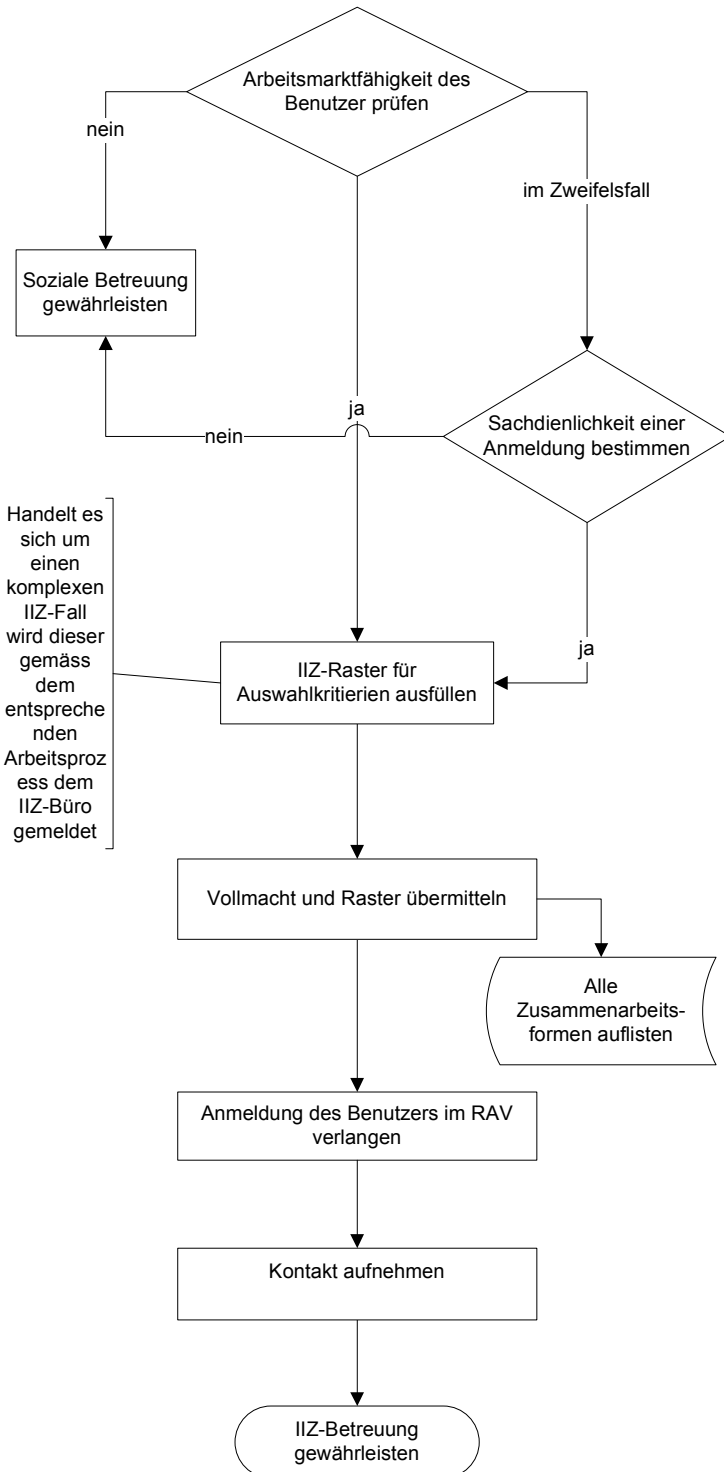


**ABLAUF**



Beschrieb	Verantwortliche	Arbeitsunterlagen
<p><b>Zielgruppe:</b></p> <ul style="list-style-type: none"> <li>• Benutzer mit einem Anspruch auf mögliche RAV-Dienstleistungen (AVIG/BMAG) und STES ohne Anspruch</li> <li>• Benutzer muss arbeitsmarktfähig sein.</li> <li>• <b>Subsidiaritätsfrage</b></li> </ul>		
<p>Der SA überprüft, ob die Arbeitsmarktfähigkeit des Benutzers bei einem anerkannten Massnahmenorganisator oder auf dem Arbeitsmarkt erwiesen wurde und dies während den letzten 6 Monaten.</p> <p>Im Falle einer Arbeitsmarktfähigkeit gewährleistet die Sozialhilfe die Betreuung ohne Meldung ans RAV.</p> <p>Bestehen Zweifel bezüglich der Arbeitsmarktfähigkeit des Benutzers, wendet sich der SA an die IIZ-Ansprechperson des entsprechenden RAV, um über Sinn oder Unsinn einer Zweierbetreuung zu entscheiden.</p>	<p>Sozialarbeiter (SA)</p>	<p>- ECT - Praktikum</p> <p>- E-Mail oder Tel. - IIZ-Raster - Auswahlkriterien - Vollmacht - ECT-Bilanz / Bei Bedarf Praktikum</p>
<p>Der SA füllt das IIZ-Raster für die Auswahlkriterien aus und evaluiert den IIZ-Grad der versicherten Person. Der Benutzer muss die IIZ-Vollmacht für die Übermittlung von Informationen an den PB unterzeichnen.</p>	<p>Sozialarbeiter (SA) IIZ-Büro</p>	<p>- IIZ-Raster - Auswahlkriterien - Arbeitsprozess «Meldung eines komplexen IIZ-Falls»</p>
<p>Der SA hat die Aufgabe, die Vollmacht und das IIZ-Raster per E-Mail an die IIZ-Ansprechpersonen (RAV-SMZ) und falls bekannt an den PB zu senden.</p>	<p>Sozialarbeiter (SA)</p>	<p>- E-Mail - IIZ-Raster - Auswahlkriterien - Vollmacht</p>
<p>Die IIZ-Ansprechperson SMZ listet alle Zusammenarbeitsformen auf (Übergänge)</p>	<p>IIZ-Ansprechperson SMZ</p>	<p>Excel-Tabelle</p>
<p>Der SA verlangt, dass sich der Benutzer im RAV anmeldet.</p> <p>Der für die Fallbetreuung zuständige PB nimmt mit dem SA für einen Informationsaustausch Kontakt auf und um über die Betreuungsprioritäten zu entscheiden (Netzwerk, Tel. oder E-Mail Kontakte)</p>	<p>RAV-Personalberater (PB)</p>	
<p>Der SA und der PB gewährleisten gemeinsam die Betreuung des Benutzers und validieren seine Berufspläne.</p>	<p>Sozialarbeiter (SA) RAV-Personalberater (PB)</p>	