



## Contact

### Administration

Responsable: Catherine Lorenz  
Tél: 027 607 20 40  
sas-premieraccueil@admin.vs.ch

### Adresse

Structure Premier accueil  
Avenue du Tourbillon 32  
1950 Sion  
Nombre de places: 63

## Mesures sur site

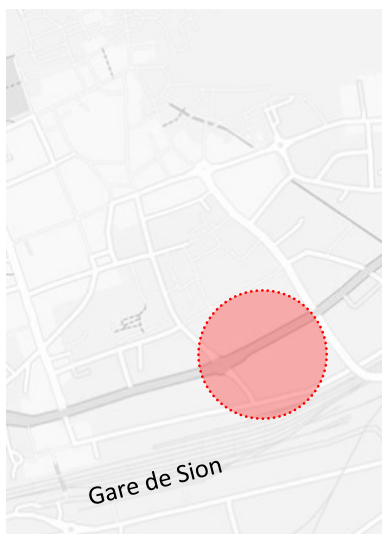
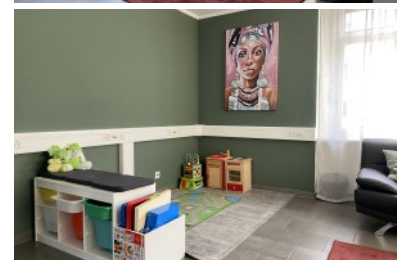
### Primo information

### Accompagnement dans les démarches administratives

Permis, habits, conseils en vue de retour, etc...

### Ateliers de domaines divers

- PE Cuisine
- PE Transport et livraison
- PE Veille de jour et de nuit



Toutes les nouvelles personnes attribuées au canton séjournent durant quelques jours au Premier accueil avant d'être transférées dans un hébergement collectif sur le canton.

### Accès

En transports publics (train, bus)  
En voiture (parking dans la rue)