

Le Valais en chiffres

Das Wallis in Zahlen



CANTON DU VALAIS
KANTON WALLIS

2023



BCVS|WKB

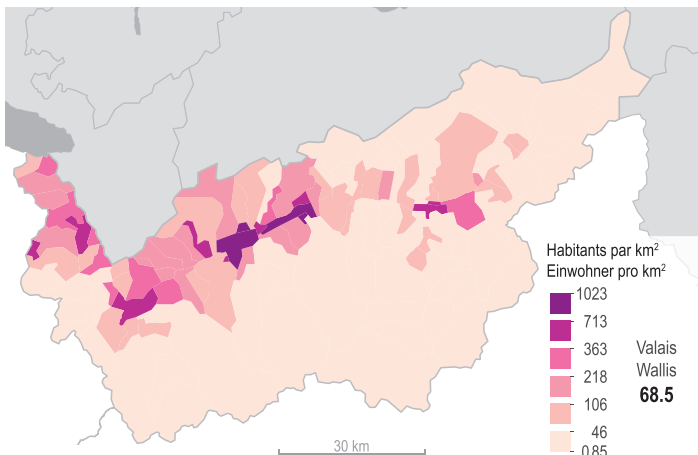
Informations générales / Allgemeine Informationen

	Altitude / Höhe	Lieu / Ort
Point culminant / Höchster Punkt	4 634	Dufourspitze / Pte Dufour ▲
Village le plus haut / Höchstgelegenes Dorf	1 934	Chandolin ■
Point le plus bas / Tiefster Punkt	372	Le Léman / Genfersee ●
Village le plus bas / Tiefstgelegenes Dorf	384	Le Bouveret ●






Densité de population / Bevölkerungsdichte

2022



Population étrangère / Ausländische Bevölkerung

2022

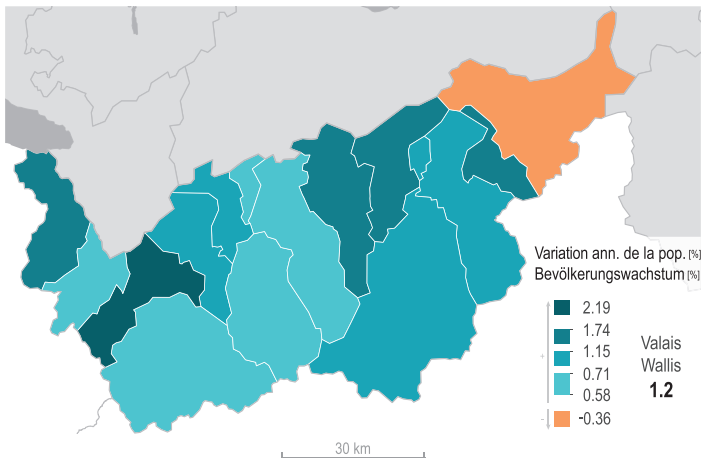
	Total			
Valais / Wallis	84 611	27 320	12 435	10 364
en / in %	100.0	32.3	14.7	12.2
Part en % / Anteil in %	23.7	7.6	3.5	2.9

Part de la population totale / Anteil der Gesamtbevölkerung

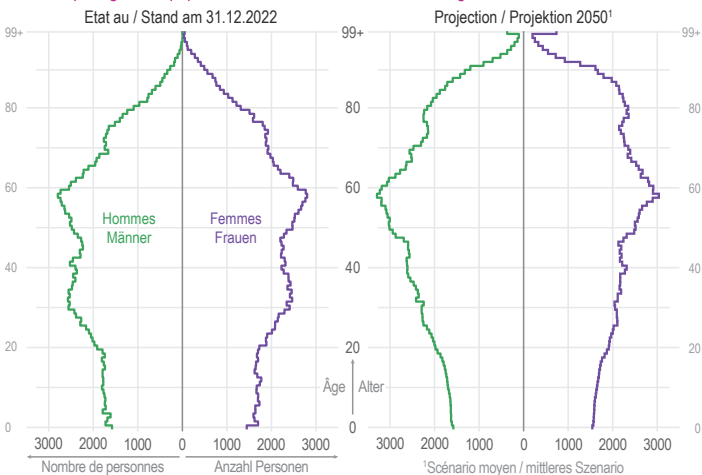


38.1%

Ménages d'une personne
Einpersonenhaushalte



Structure par âge de la population / Altersstruktur der Bevölkerung



Température, pluviométrie / Temperatur, Regenmessung

2022

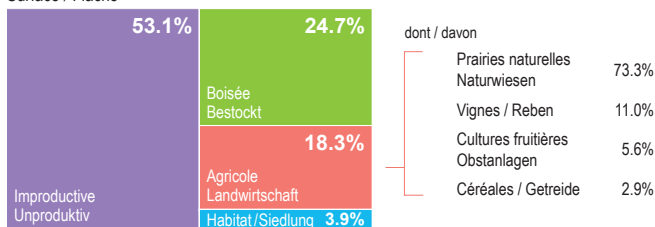
Station (altitude en m) Station (Höhe in m)	Température de l'air Lufttemperatur (°C)	Jours avec Tage mit		Précipitations Niederschläge
	Moyenne / Mittel	Gel / Frost	Pluie / Regen ¹	mm
Zermatt (1638)	6.5	146	107	482.1
Ulrichen (1346)	5.8	172	136	808.6
Visp (639)	11.4	105	100	450.6
Montana (1423)	8.1	120	125	723.2
Sion (482)	12.2	86	103	486.1
Col du Grd-St-Bernard (2472)	1.7	199	145	1 184.4

¹ >= 0.3 mm

Utilisation du sol / Bodennutzung

2022

Surface / Fläche



Chômage / Arbeitslosigkeit

2022

2.3%



Taux cantonal / Kantonsquote

4 111



Chômeurs / Arbeitslose

7 054



Demandeurs d'emploi / Stellensuchende

PIB valaisan / Walliser BIP

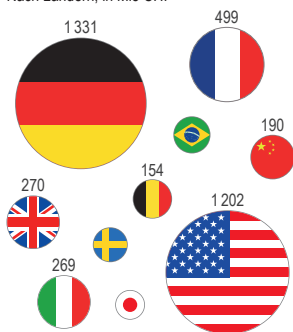
	2021	2022	Prévision / Prognose 2023
	Evolution du produit intérieur brut Entwicklung des Bruttoinlandprodukts	+ 7.2	+ 4.3

	Entreprises Unternehmen	Etablissements Arbeitsstätten	Emplois Beschäftigte	EPT VZÄ
Valais / Wallis	27 298	30 619	188 636	147 081
Secteur primaire / Primärsektor	2 776	2 829	10 487	5 891
Secteur secondaire / Sekundärsektor	4 356	4 570	40 235	36 868
dont / davon				
Industrie manufacturière Verarbeitendes Gewerbe	1 651	1 730	20 270	18 537
Construction Baugewerbe	2 547	2 628	16 785	15 504
Secteur tertiaire / Tertiärsektor	20 166	23 220	137 914	104 322
dont / davon				
Commerce; rép. d'automobiles et motocycles Handel; Rep. von Motorfahrzeugen	3 156	4 072	22 435	17 715
Hébergement et Restauration Beherbergung und Gastronomie	2 522	2 757	17 811	14 631
Santé humaine et action sociale Gesundheits- und Sozialwesen	2 646	2 912	26 592	18 527

Exportations / Exporte

2022

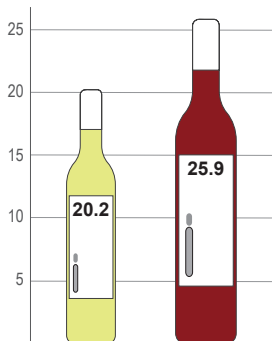
Par pays, en mio CHF
Nach Ländern, in Mio CHF



Vendanges / Weinerte

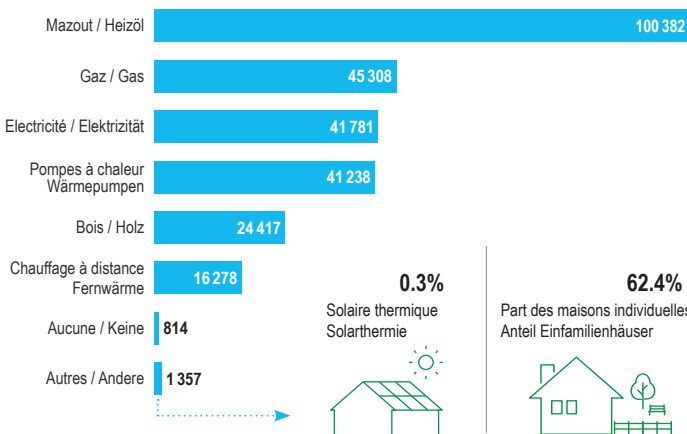
2022

En mio kg / in Mio kg



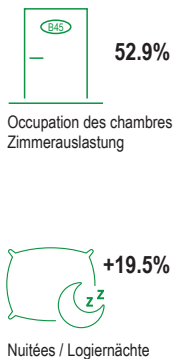
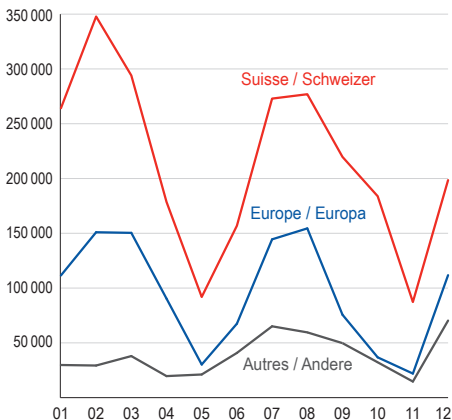
Logements selon la source d'énergie du chauffage Wohnungen nach Energiequelle der Heizung

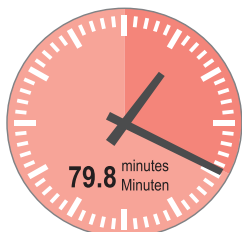
2022



Nuitées selon la provenance des hôtes / Logiernächte nach Gästeherkunft

2022





Toutes activités confondues
Alle Aktivitäten zusammengekommen

dont
davon

Transp. indiv. motorisé
Motor. Indiv.-Verkehr



Transports publics
Öffentlicher Verkehr



Mobilité douce
Fuss- und Veloverkehr



Autres
Übrige



Circulation / Verkehr

4 115

Retraits de permis
Ausweisentzüge



149

avec blessés graves
mit Schwerverletzten



10

avec tués
mit Getöteten

Accidents / Unfälle

Degré et type de formation / Bildungsstufe und Bildungstyp

	Total
Valais / Wallis	56 712
Scolarité obligatoire / Obligatorische Schule	37 718
Degré primaire 1-8 / Primarstufe 1-8	27 953
Degré secondaire I / Sekundarstufe I	9 765
Degré secondaire II / Sekundarstufe II, dont / davon	15 771
Formations prof. initiales / Berufliche Grundbildungen	7 988
Formations générales / Allgemeinbildende Ausbildungen	6 301
Form. transitoires sec. I - II / Übergangsausbild. Sek. I - II	1 061
Maturités professionnelles / Berufsmaturitäten	263
Degré tertiaire / Tertiärstufe (2022), dont / davon	3 223
HES et HEP (en Valais) / FH und PH (im Wallis)	2 779

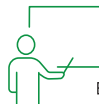
2 345

CFC / EFZ



756

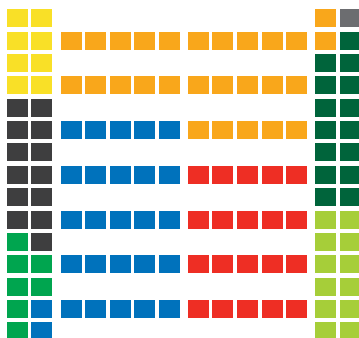
Matur. gym.
Gymn. Matur.



4 807

Enseignants
Lehrer

Grand Conseil / Grosse Rat



Conseil National / Nationalrat

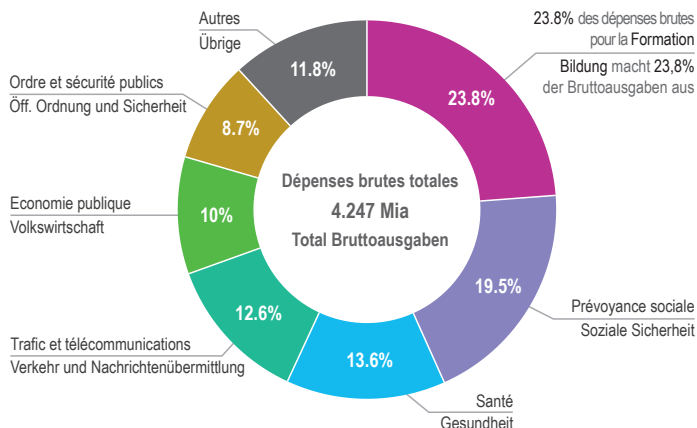


Conseil des Etats / Ständerat



- | | | | | | |
|----|---|----|--|----|---|
| 20 | ■ PS/GC / SP | 27 | ■ Le Centre Valais romand | 27 | ■ PLR / FDP |
| 12 | ■ Les Vert.e.s / Die Grünen | 13 | ■ Die Mitte Oberwallis | 15 | ■ UDC |
| 1 | ■ Indépendant / Unabhängig | 8 | ■ neo - Die sozialliberale Mitte | 7 | ■ SVPO |

Dépenses de l'Etat par secteur / Staatsausgaben nach Sektor



	Population		Emplois	Agriculture	Logements
	Total	20-64 ans/Jahre	Beschäftigte	Landwirtschaft	Wohnungen
	Total	20-64 ans/Jahre	Total	SAU ha /LN ha	Parc /Bestand
VALAIS	357 282	215 062	188 636	36 271	271 303
Goms	4 385	2 425	2 554	2 728	8 361
Bellwald	338	191	215	163	1 220
Binn	128	60	72	139	270
Ernen	528	308	206	314	1 021
Fiesch	925	538	655	71	1 190
Fieschertal	351	195	209	207	359
Lax	333	159	99	156	466
Obergoms	640	348	422	652	1 519
Goms	1 142	626	676	1 024	2 316
Raron	11 338	6 727	5 081	3 280	12 284
Bister	41	27	17	59	51
Bitsch	1 122	740	336	97	605
Grensiols	419	257	143	387	492
Riederalp	427	243	318	252	1 663
Ausserberg	630	359	130	251	438
Blatten	298	162	87	147	366
Bürchen	750	441	187	242	1 141
Eischoll	445	239	93	235	599
Ferden	251	163	86	171	300
Kippel	324	185	115	53	365
Niedergesteln	743	448	119	120	415
Raron	1 955	1 131	1 075	282	989
Unterbäch	485	275	139	236	640
Wiler	554	345	217	272	784
Mörel-Filet	720	420	318	141	692
Steg-Hohtenn	1 711	1 014	980	124	1 000
Bettmeralp	463	278	721	210	1 744
Brig	28 141	16 815	13 571	2 129	18 055
Brig-Glis	13 642	8 224	10 261	277	7 401
Eggerberg	317	191	66	91	302
Naters	10 484	6 235	2 447	818	7 496
Ried-Brig	2 183	1 270	399	418	1 313
Simplon	290	164	193	333	477
Termen	1 152	675	172	136	943
Zwischbergen	73	56	33	56	123

	Population		Emplois	Agriculture	Logements
	Total	20-64 ans/Jahre	Beschäftigte	Landwirtschaft	Wohnungen
Visp	28 955	18 418	25 956	2 939	26 941
Baltschieder	1 355	841	255	75	591
Eisten	189	124	34	34	168
Embd	286	176	81	125	233
Grächen	1 271	801	622	169	2 107
Lalden	706	445	151	85	340
Randa	440	269	105	47	400
Saas-Almagell	360	224	150	67	471
Saas-Balen	368	229	120	80	472
Saas-Fee	1 561	1 009	1 541	42	2 791
Saas-Grund	1 005	611	501	121	1 243
St. Niklaus	2 242	1 347	1 342	362	1 585
Stalden	1 103	667	332	107	715
Staldenried	566	344	96	149	502
Täsch	1 333	916	259	94	1 093
Törbel	497	294	173	273	505
Visp	8 305	5 208	12 694	316	4 631
Visperterminen	1 310	723	530	371	1 168
Zeneggen	312	176	59	196	318
Zermatt	5 746	4 014	6 911	224	7 608
Leuk	12 877	7 683	5 589	2 887	12 068
Agarn	709	456	200	143	390
Albinen	253	142	88	94	429
Ergisch	179	104	41	132	398
Inden	116	67	28	33	187
Leuk	4 134	2 469	1 739	737	2 569
Leukerbad	1 295	778	942	192	3 619
Oberems	127	79	30	103	197
Salgesch	1 659	971	1 061	390	879
Varen	692	379	171	131	447
Guttet-Feschel	437	256	89	73	529
Gampel-Bratsch	2 116	1 295	713	372	1 619
Turtmann-Unterems	1 160	687	487	487	805
Sierre	50 354	29 462	23 433	2 855	42 948
Chalais	3 759	2 224	1 021	156	3 108
Chippis	1 556	956	508	140	786
Grône	2 545	1 535	507	168	1 562

	Population		Emplois	Agriculture	Logements
	Total	20-64 ans/Jahre	Total	SAU ha /LN ha	Parc /Bestand
Icogne	636	353	160	77	675
Lens	4406	2424	1982	392	5310
Saint-Léonard	2548	1590	695	151	1215
Sierre	17295	10200	11557	366	9667
Anniviers	2703	1548	1623	709	5950
Crans-Montana	10271	5998	4666	470	12385
Noble-Contrée	4635	2634	714	227	2290
Hérens	11 188	6 241	3 273	2 836	14 303
Ayent	4247	2368	1 162	370	4 179
Evolène	1655	964	653	1 121	2 682
Hérévence	1488	824	397	354	1 947
Saint-Martin	832	433	221	358	1 150
Vex	1854	1 087	602	233	2 750
Mont-Noble	1 112	565	238	400	1 595
Sion	49 505	29 703	39 954	1 997	28 903
Arbaz	1390	794	196	134	1 014
Grimisuat	3774	2208	887	133	1 786
Savièse	8097	4716	1 540	690	4 777
Sion	35 650	21 657	37 051	971	20 348
Veysonnaz	594	328	280	70	978
Conthey	30 178	18 204	10 921	3 012	21 914
Ardon	3564	2262	936	151	1 821
Chamoson	4 178	2440	1 224	338	2 682
Conthey	8983	5310	4 043	703	5 380
Nendaz	6943	4 149	2 559	1 029	9 077
Vétroz	6510	4 043	2 159	790	2 954
Martigny	50 760	31 070	23 798	3 883	31 218
Bovernier	911	570	81	5	570
Fully	9049	5496	2 507	947	4 616
Iséables	829	446	266	283	726
Leytron	3281	1 854	1 408	318	3 152
Martigny	20 974	13 024	14 348	893	11 472
Martigny-Combe	2 336	1 425	630	221	1 610
Riddes	3 535	2 138	1 308	395	3 193
Saillon	2 995	1 757	804	288	1 850
Saxon	6 690	4 265	2 378	481	3 865
Trient	160	95	68	52	164

	Population		Emplois	Agriculture	Logements
	Total	20-64 ans/Jahre	Total	SAU ha /LN ha	Parc/Bestand
Entremont	15 943	9 424	8 963	3 239	16 222
Bourg-Saint-Pierre	218	134	110	65	223
Liddes	745	419	171	464	601
Orsières	3 237	1 806	1 292	949	3 009
Sembrancher	1 050	642	733	188	623
Val de Bagnes	10 693	6 423	6 657	1 574	11 766
St-Maurice	14 379	8 832	4 585	1 150	8 234
Collonges	843	497	116	109	488
Dorénaz	1 086	682	145	89	590
Evionnaz	1 416	887	710	119	726
Finhaut	363	197	96	45	465
Massongex	1 984	1 270	352	258	929
Saint-Maurice	4 540	2 812	2 022	169	2 225
Salvan	1 469	825	337	73	1 415
Vernayaz	1 812	1 124	723	93	974
Vérossaz	866	538	84	196	422
Monthey	49 279	30 058	20 958	3 336	29 852
Champéry	1 350	733	765	212	2 147
Collombey-Muraz	9 739	6 127	3 451	802	4 393
Monthey	18 446	11 310	11 226	270	9 489
Port-Valais	4 397	2 686	1 144	256	2 140
Saint-Gingolph	988	582	153	56	821
Troistorrents	4 838	2 878	929	277	4 199
Val-d'Illicz	2 146	1 305	606	654	2 237
Vionnaz	2 902	1 781	975	253	2 151
Vouvry	4 473	2 656	1 709	556	2 275

Chiffres 2022, sauf emplois 2021 / Zahlen 2022, ausser Beschäftigte 2021

SAU = Surface agricole utile / LN = Landwirtschaftliche Nutzfläche

Les différences éventuelles proviennent des arrondis. / Allfällige Differenzen aus Rundung sind möglich.

Sources / Quellen

Office fédéral de la statistique (AREA, HESTA, MRMT, SBA, SBG-SFPI, SDL, SHIS-studex, SSP, StatBL, STATENT, STATPOP, STRU, SWA), Office fédéral de la douane et de la sécurité des frontières, Office fédéral des routes, MétéoSuisse, Etat du Valais (ACF, SCA, SICT, Service parlementaire), BCVS
 Fonds de carte: ©OFS 2023, ©swisstopo | Bundesamt für Statistik (AREA, GWS, HESTA, MZMV, SBA, SBG-SFPI, SDL, SHIS-studex, SSP, STATENT, STATPOP, STRU, SWA), Bundesamt für Zoll und Grenzsicherheit, Bundesamt für Strassen, MeteoSchweiz, Staat Wallis (DIHA, DLW, KfV, Parlamentsdienst), WKB
 Kartengrundlagen: ©BFS 2023, ©swisstopo

Contact

+41 848 765 765



bcvs.ch

Kontakt

+41 848 952 952



wkb.ch

**Bienvenue
Chez Vous**

**Fühlen Sie
sich zuhause**



BCVS|WKB

