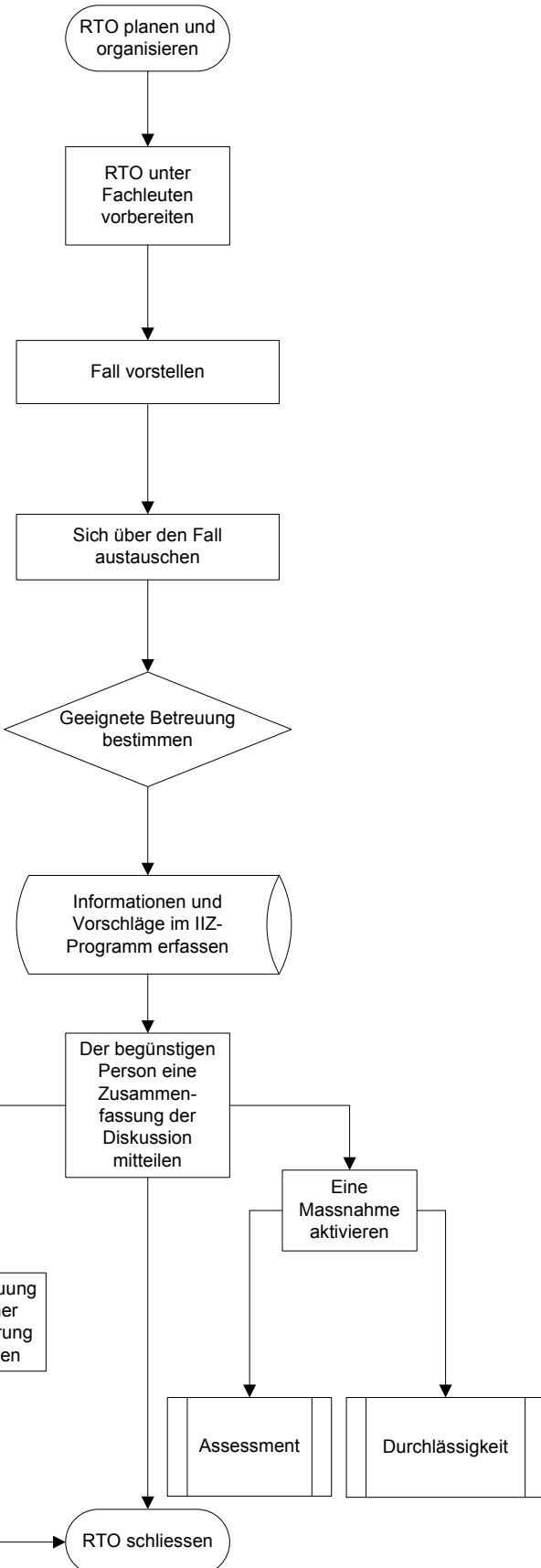




**ABLAUF**



Beschreibung	Verantwortung	Arbeitsunterlage
Der regionale/thematische Koordinator lädt die betroffenen Personen zu einem RTO ein.	Regionaler/thematischer Koordinator	<ul style="list-style-type: none"> <li>E-Mail</li> <li>Doodle</li> </ul>
Der Melde-Frontmitarbeitende, die IIZ-Ansprechpersonen der anderen betroffenen Dispositive und der regionale/thematische Koordinator treffen sich zu einem interinstitutionellen Gespräch ohne die versicherte Person.	Regionaler/thematischer Koordinator Melde-Frontmitarbeitender IIZ-Ansprechpersonen	<ul style="list-style-type: none"> <li>Alle Dokumente zum Fall</li> </ul>
Der Frontmitarbeitende stellt in wenigen Worten den Fall und die aufgeworfenen Fragen vor.	Regionaler/thematischer Koordinator Melde-Frontmitarbeitender IIZ-Ansprechpersonen	<ul style="list-style-type: none"> <li>Alle Dokumente zum Fall</li> </ul>
Das RTO-Team diskutiert den Fall.		
Das RTO-Team bestimmt die geeignetste Betreuung und schlägt erste Handlungen vor.		<ul style="list-style-type: none"> <li>Fall-Typologie</li> <li>Auswahlkriterien</li> </ul>
Der regionale/thematische Koordinator verfasst einen Bericht mit den sachdienlichen Informationen und vorgesehenen Handlungen.	Regionaler/thematischer Koordinator	<ul style="list-style-type: none"> <li>IIZ-Programm</li> </ul>
Die anlässlich des RTO bezeichneten Mitarbeitenden treffen sich mit der begünstigten Person.	Bezeichnete Mitarbeitende	
Der regionale/thematische Koordinator entscheidet über die geeignetste IIZ-Betreuung und aktiviert die diesbezüglichen Arbeitsabläufe.	Regionaler/thematischer Koordinator	<ul style="list-style-type: none"> <li>Fall-Typologie</li> </ul>
Der bezeichnete Case Manager verfolgt den Fall und informiert das RTO-Team regelmässig.	Case Manager	<ul style="list-style-type: none"> <li>IIZ-Programm</li> </ul>
Der regionale/thematische Koordinator ändert zusammen mit dem IIZ-Büro den Status des Falls im IIZ-Programm.		<ul style="list-style-type: none"> <li>IIZ-Programm</li> </ul>



## Arbeitsanweisungen Runder Tisch (RTO)

### **Regeln im Rahmen der Organisation von RTO in Bezug auf die IIZ Wallis**

In jedem Fall wird ein Runder Tisch vom regionalen/thematischen IIZ-Koordinator einberufen (Datum, Beginn und Ende, Ort, Anwesende):

- ✓ der Frontmitarbeitende, der den Fall gemeldet hat;
- ✓ die IIZ-Ansprechpersonen des SMZ, der IV und des RAV (die Anwesenheit der Ansprechperson des Meldedispositivs ist nicht zwingend);
- ✓ je nach Fall und Situationsbedarf:
  - die Ansprechpersonen des BSL, der Sucht Wallis und der Suva
  - die versicherte Person/Kunde
  - andere Netzpartner (Ärzte, KLW, Taggeldversicherer).

Der Koordinator verschickt die Dokumente betreffend die Fallmeldung an die Eingeladenen, die keinen Zugang zum IIZ-Programm haben. Die RTO finden normalerweise an einem Donnerstag statt, unter Vorbehalt von Ausnahmesituationen.

Der regionale/thematische Koordinator leitet die Sitzung. Er schlägt die Sitzungstraktanden vor. Im Allgemeinen:

1. Kurze Fallpräsentation durch den Meldemitarbeitenden
2. Standortbestimmung in den verschiedenen Dispositiven
3. Austausch über den Fall
4. Entscheide - Fortsetzung

Der Koordinator ernennt unter den Ansprechpersonen einen Protokollschreiber. Das Protokoll wird an alle Teilnehmenden verschickt.

Die zu einem RTO vorgeladenen Personen bereiten sich auf die Sitzung vor (Standortbestimmung im Dispositiv, vorgängige Kontakte mit anderen Personen des Netzwerks). Die Ansprechpersonen sind Experten auf ihrem Fachgebiet.

Das RTO-Team bestimmt die geeignetste Betreuung und schlägt die ersten Handlungen vor. Es kann sich um folgendes handeln:

- ✓ eine andere komplexe IIZ-Massnahme (Assessment, Durchlässigkeit)
- ✓ Handlungen, die es im Rahmen einer komplexen IIZ umzusetzen gilt (Zielvereinbarung, Bestimmung Case Manager) oder einer vernetzten IIZ oder einfachen IIZ oder wenn es sich um keinen IIZ-Fall handelt. Diese werden im Protokoll gegengezeichnet und von allen Teilnehmenden während der Sitzung validiert (Beamer). Der Schreiber sendet nach der Sitzung das Protokoll an alle Anwesenden, um Korrekturen anzubringen und das Ganze zu validieren. Das RTO-Team entscheidet über die Art der Wiedergabe der Sitzung an die versicherte Person/Kunde (Wer? Wann? Wo?)

Der regionale/thematische Koordinator erfasst das Sitzungsprotokoll im IIZ-Programm. Das Protokoll wird an die Sitzungsteilnehmenden per E-Mail versandt.

Die am RTO bezeichneten Mitarbeitenden treffen sich mit der versicherten Person/Kunde, um ihr eine Zusammenfassung der Sitzung vorzutragen, auf einige Fragen, die sich während der Sitzung stellten, zurückzukommen, ihr die Vorschläge zu unterbreiten und zusammen mit ihr einen Plan aufzustellen. Eine Person wird bestimmt, den regionalen/thematischen Koordinator Rückmeldung zu erstatten.

