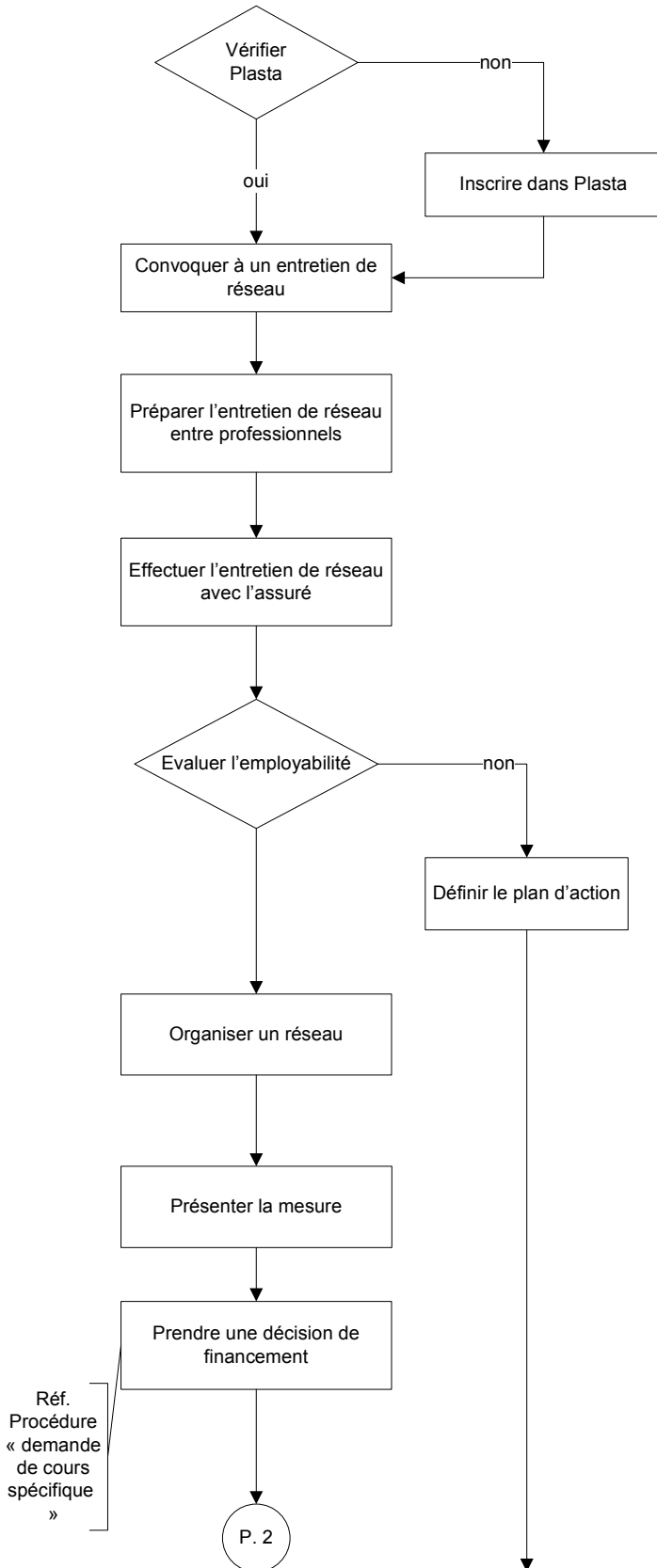


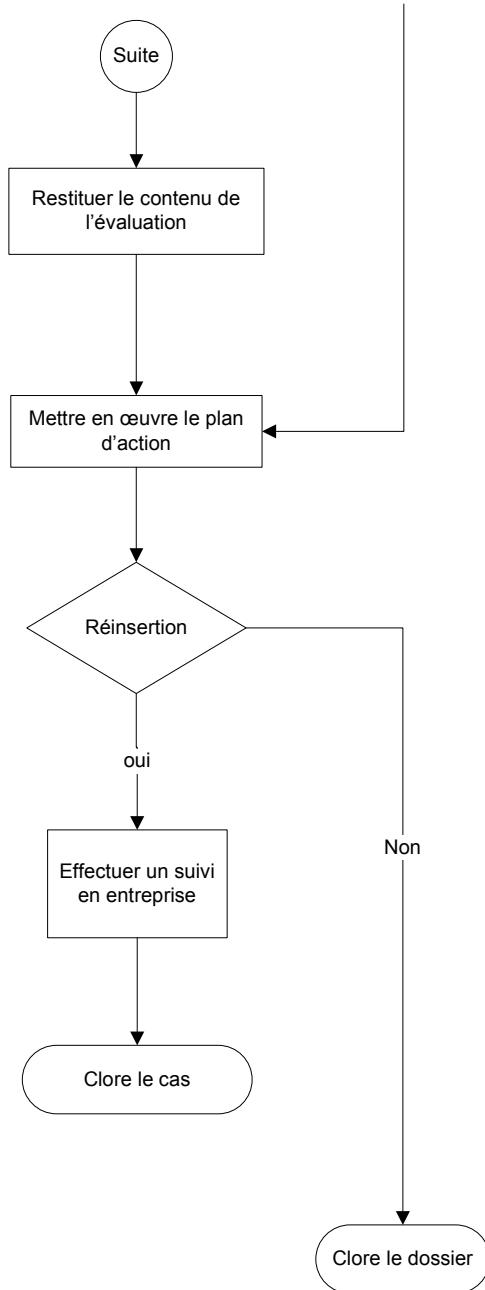
DEROULEMENT



Réf. Procédure « demande de cours spécifique »

Description	Responsabilité	Support travail
Vérifier que l'assuré soit inscrit dans le système Plasta. Indiquer le mot clé.	Tandem CII	Plasta / Sipac
Le tandem CII inscrit l'assuré dans Plasta.		
Le tandem CII convoque l'assuré.		
A l'aide des informations obtenues auprès de tous les dispositifs concernés, les répondants CII se préparent à recevoir l'assuré	Tandem CII	Grille d'évaluation, procuration, document annonce de cas, CV, autres rapports et bilans Logiciel CII, Plasta
L'assuré est reçu en entretien.		
Le tandem CII détermine si une évaluation de l'employabilité se justifie		Contrat d'objectifs
Le tandem CII et l'assuré définissent en commun un plan d'action visant sa réinsertion sur le premier marché		
Le tandem CII planifie un réseau en présence de l'organisateur de la mesure employabilité	Tandem CII Professionnel « employabilité »	
Les objectifs, les entretiens d'évaluation sont déterminés en commun avec l'assuré.	Tandem CII	Décision LACI (art. 59d) LEMC ou LIAS
Le tandem CII définit quel dispositif assure le financement de la mesure. Les autorités compétentes prennent la décision ad' hoc.	Tandem CII Professionnel « employabilité » Autorités compétentes (SICT-LMMT / SAS-Communes)	Document « évaluation employabilité »
En cas de litige, la Convention CII s'applique.		

DEROULEMENT



Description	Responsabilité	Support travail
Le professionnel « employabilité » organise un réseau pour toutes les parties concernées afin de présenter l'évaluation ainsi que les objectifs/plan d'action définis.	Tandem CII Professionnel « employabilité »	
Le tandem CII se réunit bimensuellement avec l'assuré pour des entretiens afin d'évaluer la mise en œuvre du plan d'action	Tandem CII	Convocation Plasta Logiciel CII
Le tandem CII informe le bureau CII avec copie du mail au coordinateur régional de la réinsertion réussie.		E-mail
Le tandem CII effectue un suivi en entreprise si nécessaire, sur un délai de 3 mois.		
Le tandem CII charge le secrétariat CII de clore le dossier dans le logiciel CII en mentionnant le motif de sortie.	Tandem CII Secrétariat	Logiciel CII
Après 6 mois de prise en charge par le tandem, le dossier est retourné au professionnel qui a annoncé la situation avec un bilan de sortie.	Tandem CII Secrétariat	Bilan du suivi conjoint ORP-CMS Logiciel CII