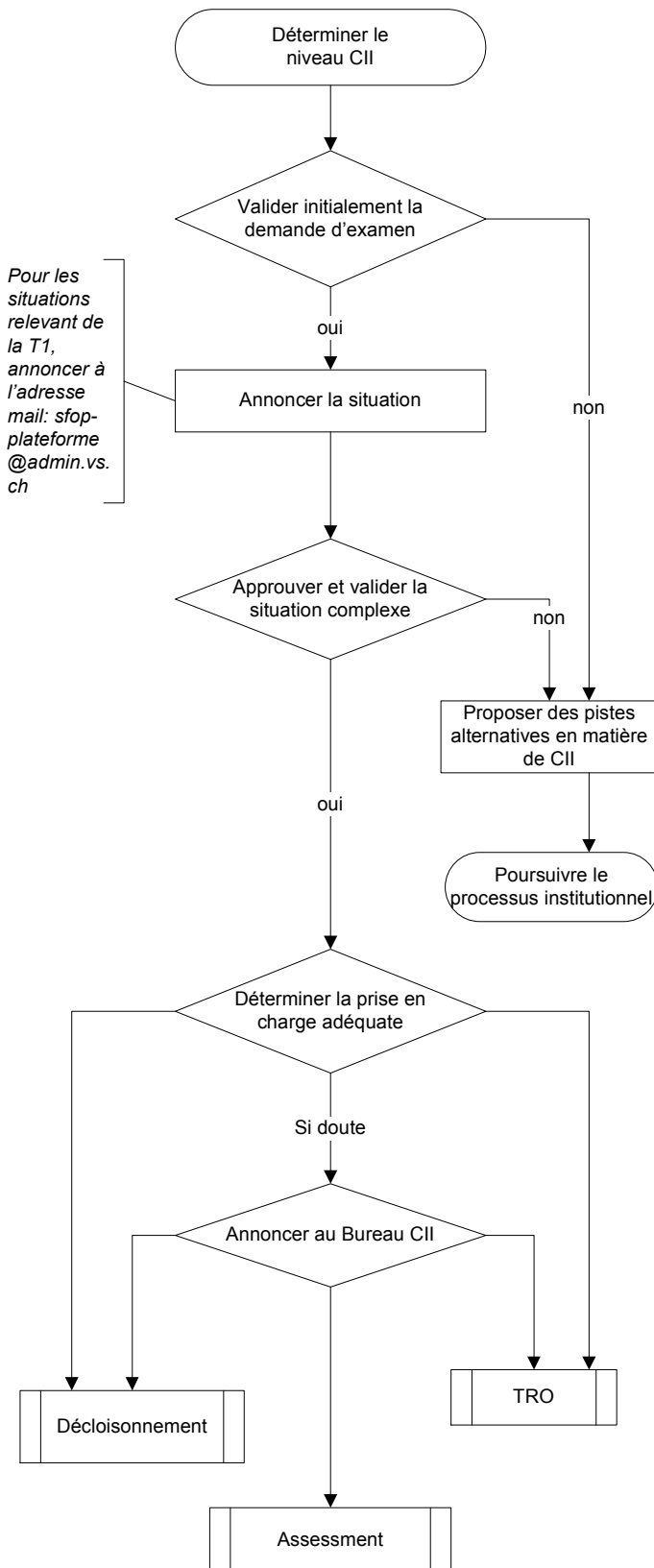




DEROULEMENT



Description	Responsabilité	Support travail
A l'aide de la grille d'évaluation, identifier à quel type de CII se réfère la situation	Collaborateur « terrain »	<ul style="list-style-type: none"> Grille d'évaluation NSS système d'alerte
Présenter oralement la situation au répondant CII qui valide si elle est complexe ou non	Collaborateur « terrain » Répondant CII	<ul style="list-style-type: none"> Typologie de cas Critères de tri
Le répondant CII annonce la situation au Coordinateur régional/thématique et saisit les données dans le logiciel CII en y joignant tous les documents	Répondant CII	<ul style="list-style-type: none"> Grille d'évaluation Procuration Annonce de cas CV, rapports et bilans... Logiciel CII sfop-plateforme@admin.vs.ch
Le coordinateur régional/thématique valide la complexité de la situation	Coordinateur régional/thématique	<ul style="list-style-type: none"> Typologie de cas Critères de tri
Dans la négative, le coordinateur régional/thématique et/ou le répondant CII proposent des pistes alternatives.	Coordinateur régional/thématique Répondant CII	<ul style="list-style-type: none"> E-mail
Le coordinateur régional/thématique détermine le type de prise en charge lorsque la situation est clairement identifiée. S'il préconise un assessment, la situation doit obligatoirement être annoncée au Bureau CII.	Collaborateur « terrain »	<ul style="list-style-type: none"> Typologie de cas Critères de tri Logiciel CII
Le coordinateur régional/thématique annonce la situation pour laquelle il doute au Bureau CII qui statue sur la prise en charge.	Coordinateur régional/thématique	<ul style="list-style-type: none"> Grille d'évaluation Procuration Annonce de cas CV, rapports et bilans... Logiciel CII