



43



MARTIGNY, MARTINACH
**Bâtiment administration
cantonal
Kantonales
Verwaltungsgebäude**

Transformation / Umbau

MARTIGNY

Bâtiment administration cantonal

Transformation / Umbau



Situation

Le bâtiment, œuvre de l'architecte Charles Balma de Sierre, est construit en 1972. C'est la fin de la construction des grands barrages en Valais, le béton armé est assumé et mis en valeur dans l'architecture contemporaine de cette époque.

Le système statique de l'immeuble composé de poteaux et dalles permet la réalisation de façades légères non porteuses. Par les choix constructifs avant-gardistes ainsi que la qualité et la mise en oeuvre soignée des matériaux, le bâtiment est un témoin de son époque digne d'intérêt patrimonial.

Le canton du Valais décide en 2009, dans le cadre d'un programme cantonal de relance économique, d'entreprendre des travaux afin de transformer le bâtiment mixte administration/logements en bâtiment administratif cantonal regroupant tous les services cantonaux alors disséminés dans la ville de Martigny.

Typologie

L'édifice se compose d'un grand socle en béton armé aux grandes ouvertures sur lequel repose un volume plus restreint de cinq niveaux. L'accès public au bâtiment est situé en façade Sud. Le sous-sol, accessible par une rampe située au Nord, accueille le garage et des locaux d'archives. Le premier étage où se situe entre autre la cafétéria profite de la toiture végétalisée du rez.

Le plan des étages est simple et efficace. Deux noyaux abritant les circulations verticales avec ascenseurs et escaliers sont reliés par une circulation centrale comprenant les services et desservant les espaces de bureaux en périphérie en relation avec les façades. Cette typologie offre une flexibilité d'aménagement intéressante et n'est pas sans rappeler celle des buildings américains des années 1920.

Travaux de transformation et de mise en conformité

Une grande attention a été apportée à la rénovation des façade-rideaux afin de ne pas dénaturer l'expression architecturale de l'ensemble. En particulier l'étude de détails d'exécution relatif à l'isolation de la structure métallique supportant les vitrages de même que les contrecœurs revêtus de plaques de verre émaillé fut contraignante pour maintenir au plus près la finesse et la légèreté de la construction d'origine qui n'était pas isolée. L'immeuble est resté en fonction pendant toute la durée des travaux de transformation réalisés en 3 étapes successives.

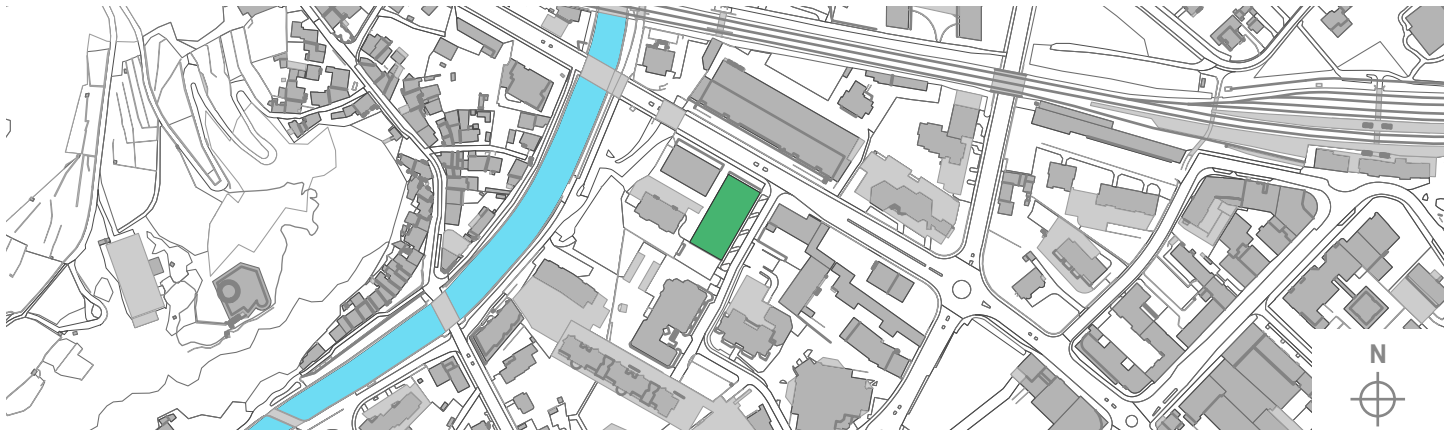
_ La première étape de 2009 à 2010 a consisté à la rénovation complète de l'enveloppe, soit nouvelle façade-rideau isolée, nouveaux vitrages bois-métal, isolation périphérique des façades béton (isolation & toiture végétalisée). Cela en parallèle de l'exécution du renforcement parasismique par un "ceinturage" en béton armé des murs des cages d'escalier sur toute la hauteur du bâtiment.

_ La deuxième étape en 2010 et 2011 se focalise sur le sous-sol et le rez, rénovation des façades en béton, réaménagement des locaux de la police cantonale, isolation & toiture végétalisée et isolation du sous-sol.

_ De 2011 à 2012, transformation des appartements et bureaux des étages 1 à 5 en locaux administratifs pour divers services cantonaux, (du registre foncier ; des poursuites et faillites ; des forêts, cours d'eau et paysage ; de la mobilité ; de l'Etat civil ; de l'ORP)

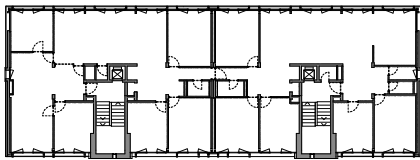
Le bâtiment a bénéficié d'une complète mise en conformité constructive soit parasismique, désamiantage, protection incendie et énergétique (label Minergie), ainsi que d'un réaménagement des espaces administratifs et publics selon les besoins spécifiques des différents utilisateurs.

- lugon-moulin_revaz architecte, Martigny

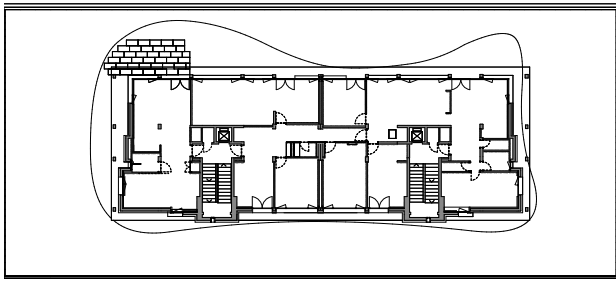


▼ Plans 1:650

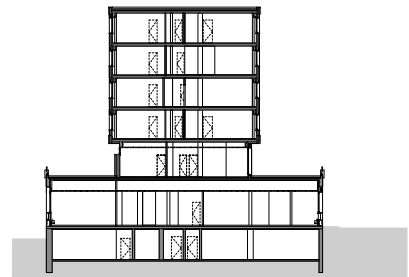
▲ 1:5000



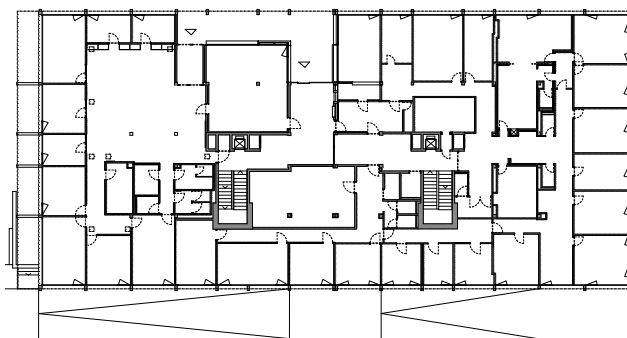
Plan deuxième à cinquième étages



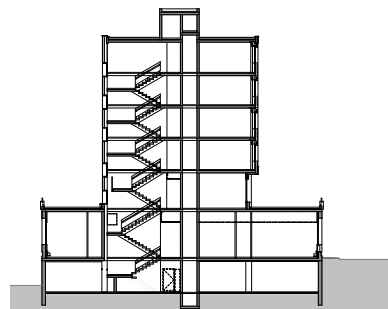
Plan premier étage



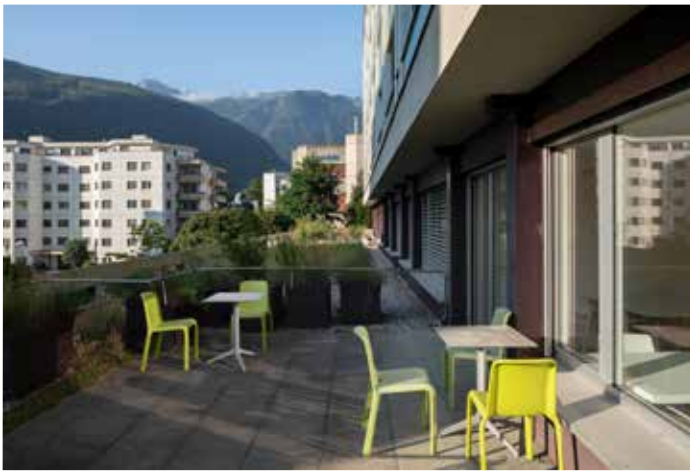
Coupe AA



Plan rez-de-chaussée



Coupe BB





▼ Vue extérieure avant/après

▲ 1:25000



Avenue du Midi 18
1950 Sion
t 027 606 38 00
f 027 606 38 04
www.vs.ch/fr/web/sip

KANTONALES VERWALTUNGSGEBÄUDE

Umbau – de

Situation

Das Verwaltungsgebäude Léman 29 befindet sich in Martigny, in der Nähe der Kantonalstrasse. Es wurde in 1972 erbaut und umfasste vor den Umbauten von 2009 bis 2012 Wohnungen und Verwaltungsräume. Das Gebäude besteht aus einem Betonsockel mit großen Öffnungen, auf dem ein fünfstöckiges Volumen liegt. Die Tragstruktur und das zentrale Verteilungssystem verweist an den amerikanischen buildings der zwanziger Jahre.

Sanierungsarbeiten

Die Bauarbeiten wurden in drei aufeinanderfolgenden Phasen durchgeführt, wobei das Gebäude während der Bauzeit in Betrieb bleibt. In der ersten Phase (2009-2010) wurden die Gebäudehülle und das Dach umgebaut und das Gebäude erdbebensicher gemacht.

Die zweite Etape der Arbeiten (2010 bis 2011) konzentriert sich auf die ersten Stockwerke. Die Fassaden des Erdgeschosses wurden umgebaut und saniert, die Dachterrasse erneuert und die Garage isoliert.

In der dritten Phase, von 2011 bis 2012, wurde das Gebäude mit doppelter Funktion in ein Verwaltungszentrum für den Staat Wallis umgewandelt. Derzeit entspricht das Gebäude den Minergie®- und erdbebensicheren Standards.

– Marie Cherix, DIB

e-publication:
www.vs.ch/web/sip/publications
www.vs.ch/de/web/sip/publications

BÂTIMENT ADMINISTRATIF CANTONAL **Rue du Léman 29 | 1920 Martigny**

Maître de l'ouvrage — Bauherrschaft
Etat du Valais – Staat Wallis

Suivi de projet — Vertreten durch
DFE / SIP - DFE / DIB

Programme — Programm
Entretien SIP / Gebäudeverwaltung DIB
Transformation/ Umbau

Architectes — Architekten
lugon-moulin_revaz architecte, Martigny

Coût total (CFC 1-9) — Baukosten (BKP 1-9)
4'030'000.-

M³ SIA 416
16'630 m³

Début des travaux — Baubeginn
Janvier 2009 / Januar 2009

Fin des travaux — Fertigstellung
Décembre 2015 / Dezember 2015

Photographe — Fotograf
Nicolas Sedlatcheck, Sion
Copyright: SIP, Etat du Valais

Plans — Pläne
lugon-moulin_revaz architecte, Martigny

Textes — Texte
lugon-moulin_revaz architecte, Martigny
Marie Cherix, SIP