



42



ST-MAURICE

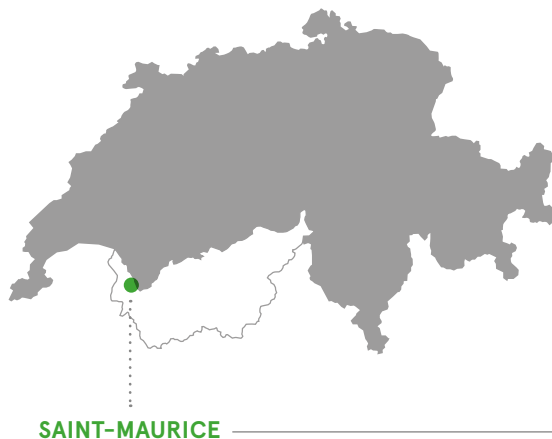
**Centre de contrôle
régional des véhicules
Zentrum für regionale
Fahrzeugkontrolle**

Construction /Neubau

SAINT-MAURICE

Centre de contrôle régional des véhicules

Construction / Neubau



Situation

Implanté à la sortie de l'autoroute A9, le « centre de compétence pour poids lourds et véhicules » est un bâtiment polyfonctionnel. Il comprend le Centre de contrôle régionale des véhicules (CCRV) et le Centre de compétences du trafic lourd (CCTL). En son cœur se creuse une grande halle traversante dédiée au contrôle périodique des véhicules lourds et légers, complétée latéralement par l'espace d'accueil de la clientèle et les bureaux administratifs. De l'autre côté se situent les locaux du personnel en charge de vérifier la conformité des camions qui circulent sur le réseau autoroutier valaisan, ainsi qu'un poste de police régional.

Face à cette demande et en réponse à la contrainte de circulations routières complexes devant coexister sur le lieu, le parti retenu est avant tout un projet de sol : une plaque de bitume qui affirme le caractère artificiel de l'intervention dans le paysage. Sa forme est dictée autant par les limites foncières que par sa fonction principale consistant en un parking pour plus de cent véhicules amenés à y être stockés, en cas d'intempéries bloquant les cols alpins.

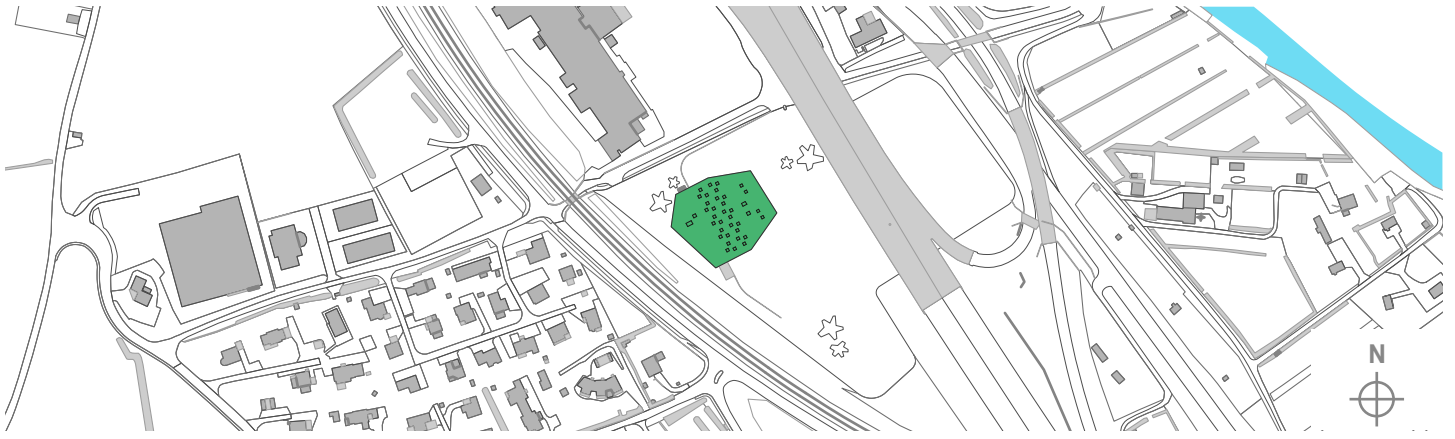
Cette plateforme s'inscrit en douceur dans la topographie, dont elle révèle la nature par quelques pliages de sa surface. Au centre de cette dernière plusieurs « fleurs » découpent le bitume pour y inscrire quelques éléments de nature, tout en remplissant un rôle d'infiltration pour les eaux météorites. Le bâtiment, de forme polygonale, vient se poser délicatement sur cet univers minéral comme un immense « pétale de métal et de verre », dont la toiture est recouverte d'une pellicule végétale.

La coupe territoriale met en exergue une différence de niveau entre les deux parties du site à disposition que le projet reprend à son compte dans la mise en place de la répartition programmatique. L'imposante structure, conçue sous forme de grandes poutres en acier composé-soudé, permet de couvrir l'ensemble, à la manière d'une canopée, et offre un vaste porte-à-faux pour protéger les camions contrôlés. L'univers matériel est exclusivement métallique, avec des façades extérieures traitées par une peau en tôle déployée galvanisée, alors que celles intérieures mettent en lumière des cassettes métalliques, dénotant le caractère industriel de l'ouvrage.

Technique

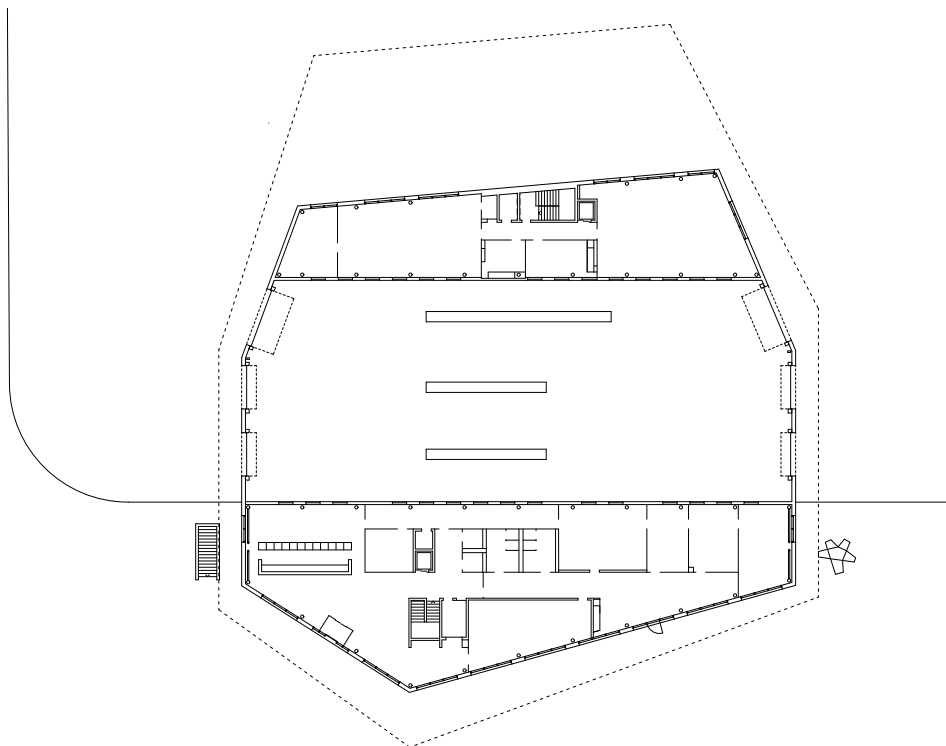
Le confort des usagers est assuré par une ventilation double flux qui a permis une certification Minergie®, malgré la présence des grandes portes d'accès à la halle de contrôle. La production de chaleur est fournie par une chaudière à pellets.

– meier + associés architectes, Genève

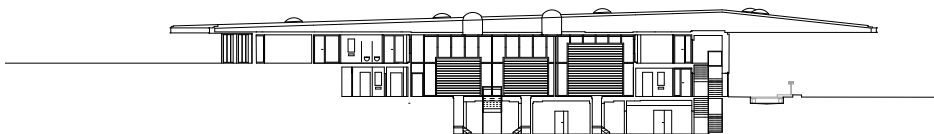


▼ Plans 1:700

▲ 1:5000



Plan rez-de-chaussée



Coupe longitudinale





▼ Vues extérieures

▲ 1:25000



ZENTRUM FÜR REGIONALE FAHRZEUGKONTROLLE

Umbau – de

Das "Kompetenzzentrum für Lastkraftwagen und Fahrzeuge", für regionale Fahrzeugkontrolle (CCRV) und für Schwerverkehrskompetenz (CCTL) befindet sich an der Ausfahrt Saint-Maurice der Autobahn A9.

Das Gebäude enthält eine große, durchgehende Halle für die periodische Fahrzeugkontrolle. Der Kundenbereich und die Verwaltungsbüros sind einseitig an der Halle angeordnet. Auf der gegenüberliegenden Seite sind die Personalräume und eine regionale Polizeistation untergebracht.

Äußere Zwänge und Bedürfnisse, wie die komplexen Verkehrswege, führten zu einer polygonal geformten Asphaltplattform. Sie fügt sich sanft in den Standort ein und nutzt die Topografie in ihrer programmatischen Organisation.

Das Projekt bietet Bezüge zur Natur. Das begrünte Dach, Ausblicke auf die umliegende Landschaft oder blumenförmige Meteorwasserfilter aus Bitumen bieten Poesie in dieser sehr verkehrsreichen und künstlichen Welt.

Die imposante Struktur des riesigen "Blütenblatts aus Metall und Glas" besteht aus großen geschweissten Verbundstahlträgern. Wie eine Baumkrone bietet dieses System eine großzügige Auskragung für die große Kontrollhalle. Der industrielle Charakter findet sich auch in der Fassadengestaltung wieder. Innen aus Metallkassetten und außen aus verzinkten Streckmetallblechen.

Das Minergie©-Zertifizierung Objekt mit einer Zu- und Abluftanlage wird einer Pelletsanlage beheizt.

– Marie Cherix, DIB

e-publication:

www.vs.ch/web/sip/publications

www.vs.ch/de/web/sip/publications

CENTRE DE CONTRÔLE RÉGIONAL DES VÉHICULES

Rte des Bains 2 | 1890 Saint-Maurice

Maître de l'ouvrage — Bauherrschaft

Etat du Valais - Staat Wallis

Confédération - Eidgenossenschaft

Suivi de projet — Vertreten durch

DFE / SIP - DFE / DIB

Programme — Programm

Investissement SIP / Investitionen DIB

Construction / Neubau

Architectes — Architekten

meier + associés architectes, Genève

Coût total (CFC 1-9) — Baukosten (BKP 1-9)

23'111'000.-

M³ SIA 416

14'125 m³

Début des travaux — Baubeginn

Mars 2010 / März 2010

Fin des travaux — Fertigstellung

Décembre 2011 / Dezember 2011

DT / Bauleitung architect sa, Genève

Photographes — Fotograf

Yves André, Saint-Aubin

Copyright: SIP, Etat du Valais

Artiste — Künstler

Renate Buser, Basel

Plans — Pläne

meier + associés architectes, Genève

Textes — Texte

meier + associés archi. / Marie Cherix, SIP