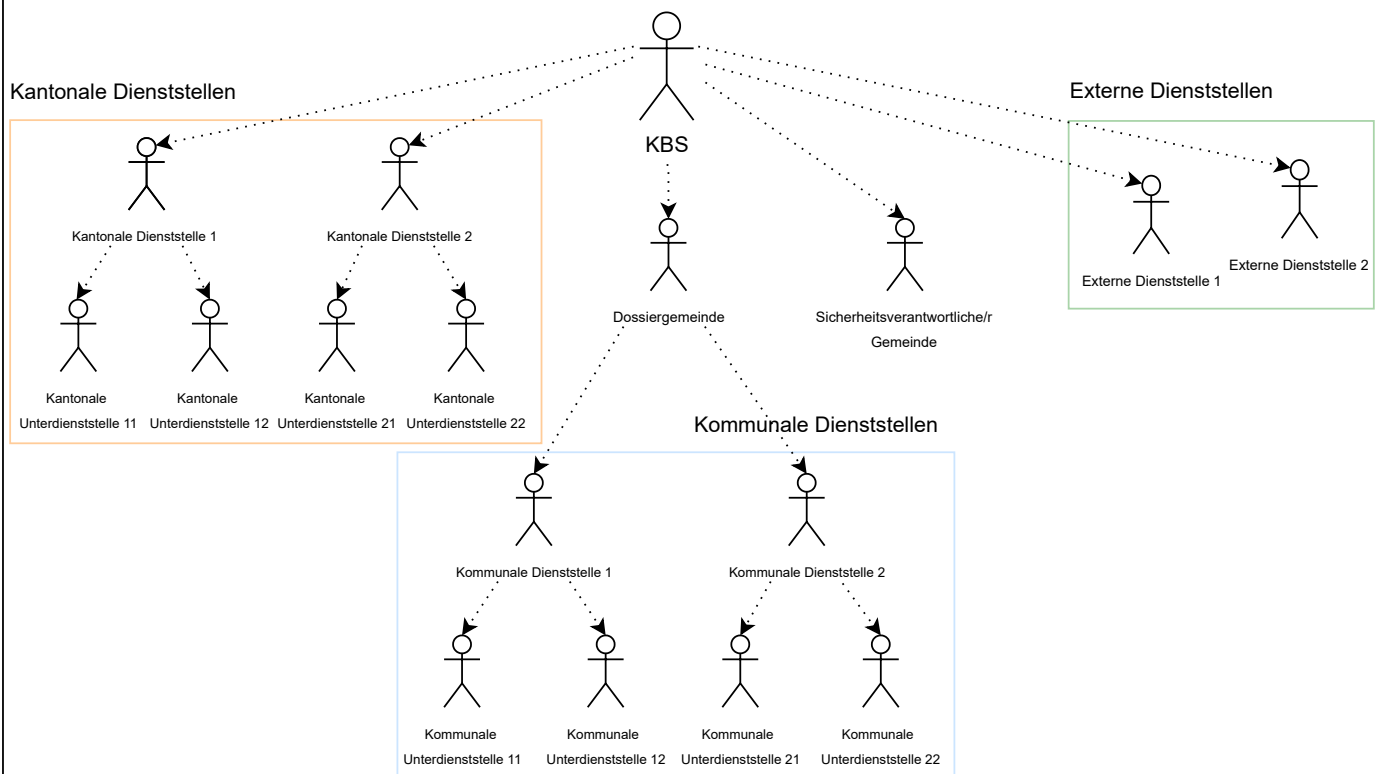
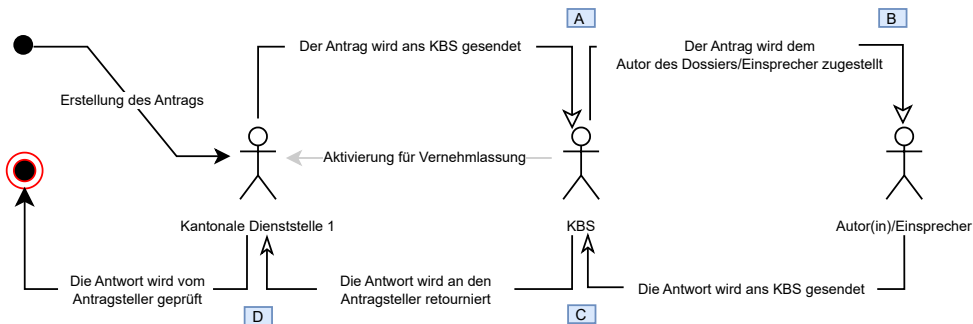


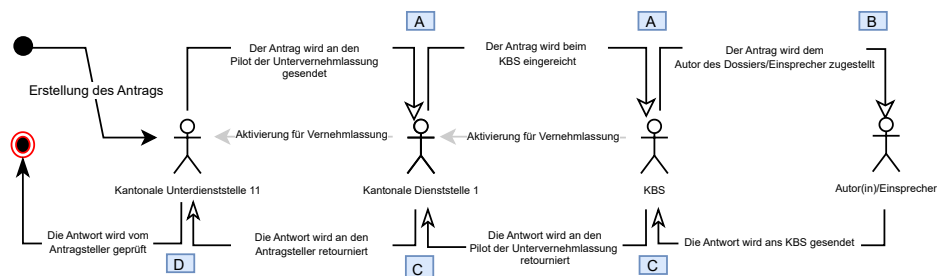
Dossier in Zuständigkeit der KBK



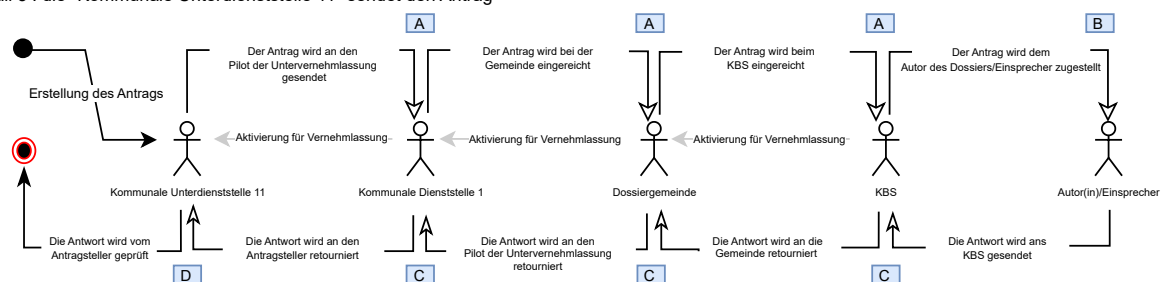
Fall 1 : die "Kantonale Dienststelle 1" sendet den Antrag



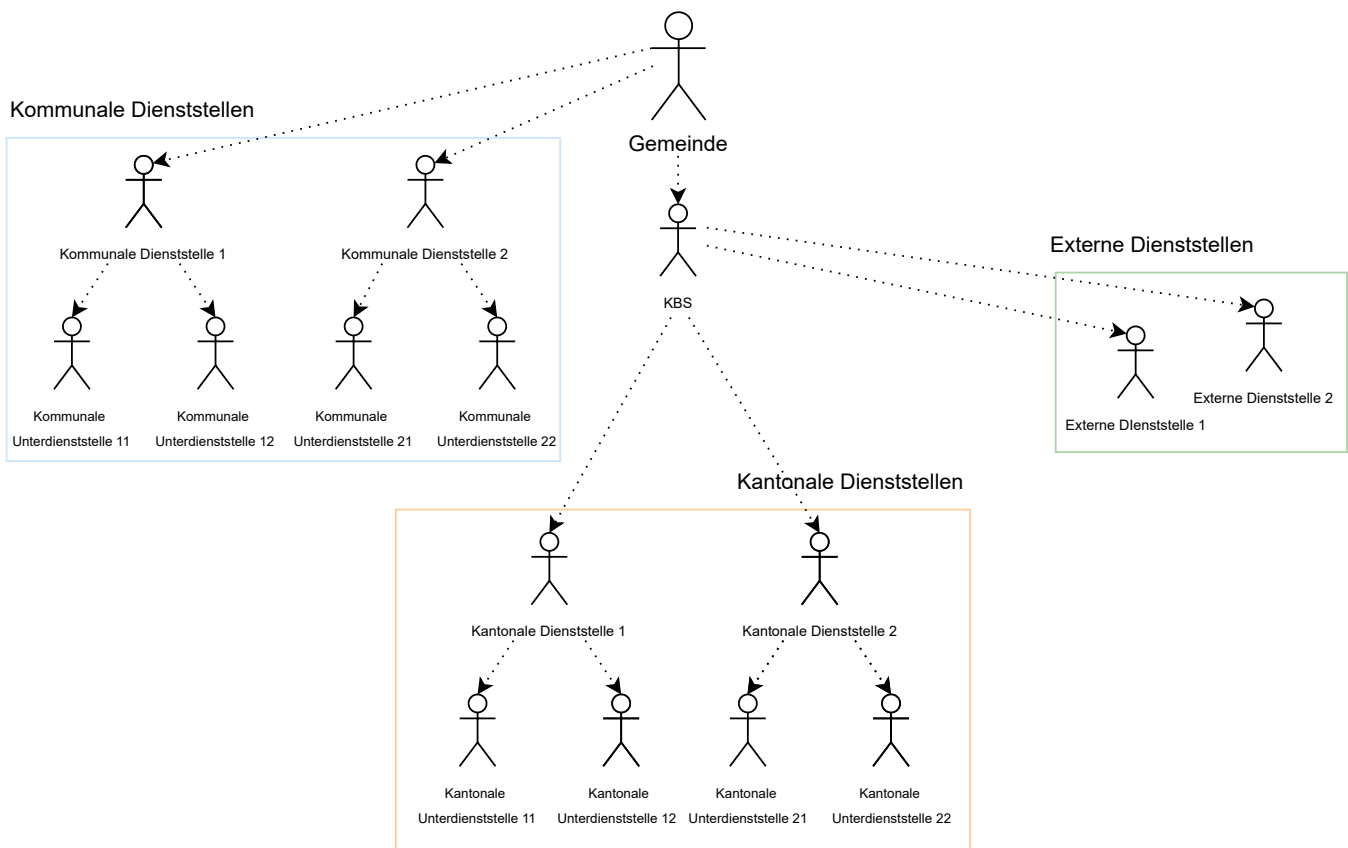
Fall 2 : Die "Kantonale Unterdienststelle 11" sendet den Antrag



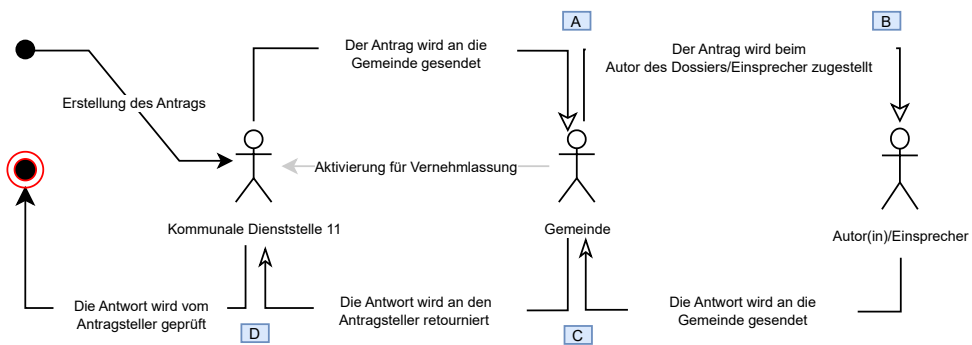
Fall 3 : die "Kommunale Unterdienststelle 11" sendet den Antrag



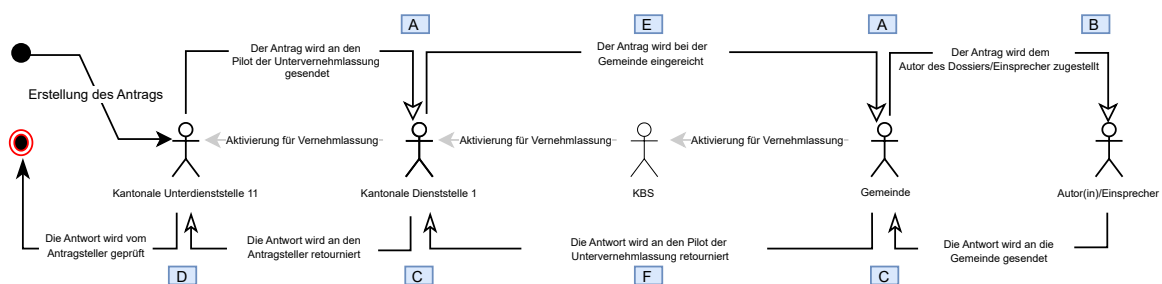
Dossier in kommunaler Zuständigkeit



Fall 1 : die "Kommunale Dienststelle 1" sendet den Antrag



Fall 2 : die "Kantonale Unterdienststelle 11" sendet den Antrag



A	Nachrichtentyp	Antrag zur Vervollständigung zum Weiterleiten
	Empfänger	Dieser Nachrichtentyp wird an die Gruppe gesendet, die den Antrag an den nächsten Akteur oder Autor des Dossiers/Einsprecher weiterleiten soll
	Sichtbarkeit	Empfänger: nur die Gruppe kann auf die Nachricht zugreifen
B	Nachrichtentyp	Antrag zur Vervollständigung
	Empfänger	Dieser Nachrichtentyp wird an den Autor des Dossiers/Einsprecher gesendet, welcher auf die Anfrage antworten soll
	Sichtbarkeit	Empfänger: nur der Autor des Dossiers/Einsprecher kann auf die Nachricht zugreifen
C	Nachrichtentyp	Zu retournieren Antrag zur Vervollständigung
	Empfänger	Dieser Nachrichtentyp wird an die Gruppe gesendet, die die Anfrage an den nächsten Akteur oder Antragsteller zurückschicken muss
	Sichtbarkeit	Empfänger: nur die Gruppe kann auf die Nachricht zugreifen
D	Nachrichtentyp	Beantworteter Antrag zur Vervollständigung
	Empfänger	Dieser Nachrichtentyp wird an die Gruppe des Antragstellers gesendet
	Sichtbarkeit	Empfänger: nur die Gruppe kann auf die Nachricht zugreifen
E	Nachrichtentyp	Gestellter Antrag zur Vervollständigung
	Empfänger	Dieser Nachrichtentyp wird im Verfahren mit kommunaler Zuständigkeit an die KBS-Gruppe gesendet. Die KBS wird benachrichtigt, wenn eine seiner Abteilungen einen Antrag an die Kommune stellt
	Sichtbarkeit	Empfänger: nur die Gruppe kann auf die Nachricht zugreifen
F	Nachrichtentyp	Retournierter Antrag zur Vervollständigung
	Empfänger	Dieser Nachrichtentyp wird im Verfahren mit kommunaler Zuständigkeit an die KBS-Gruppe gesendet. Die KBS wird benachrichtigt, wenn die Gemeinde die Antwort an eine ihrer Dienststellen zurücksendet
	Sichtbarkeit	Empfänger: nur die Gruppe kann auf die Nachricht zugreifen.
G	Nachrichtentyp	Abgelehnter Antrag zur Vervollständigung
	Empfänger	Dieser Nachrichtentyp wird an die Gruppe des Antragstellers gesendet
	Sichtbarkeit	Alle Personen, die Zugriff auf den Ordner haben, können auf die Nachricht zugreifen
H	Nachrichtentyp	Annulierter Antrag zur Vervollständigung
	Empfänger	Dieser Nachrichtentyp wird an die Gruppe des Antragstellers und an den Autor des Dossiers/Einsprecher gesendet, die auf den Antrag antworten müssen, wenn der Antrag bereits vom Autor des Dossiers/Einsprecher empfangen wurde
	Sichtbarkeit	Alle Personen, die Zugriff auf den Ordner haben, können auf die Nachricht zugreifen
I	Nachrichtentyp	Begründung Annulation des Antrags zur Vervollständigung
	Empfänger	Dieser Nachrichtentyp wird an die Gruppe des Antragstellers gesendet
	Sichtbarkeit	Alle Personen, die Zugriff auf den Ordner haben, können auf die Nachricht zugreifen
J	Nachrichtentyp	Erinnerung
	Empfänger	Dieser Nachrichtentyp wird an den in der AzV ausgewählten Empfänger gesendet: Autoren des Dossiers / Einsprecher / Bauleitung
	Sichtbarkeit	Alle Personen, die Zugriff auf den Ordner haben, können auf die Nachricht zugreifen
K	Nachrichtentyp	Antrag zur Fristverlängerung
	Empfänger	Dieser Nachrichtentyp wird an zuständige Behörde gesendet
	Sichtbarkeit	Alle Personen, die Zugriff auf den Ordner haben, können auf die Nachricht zugreifen