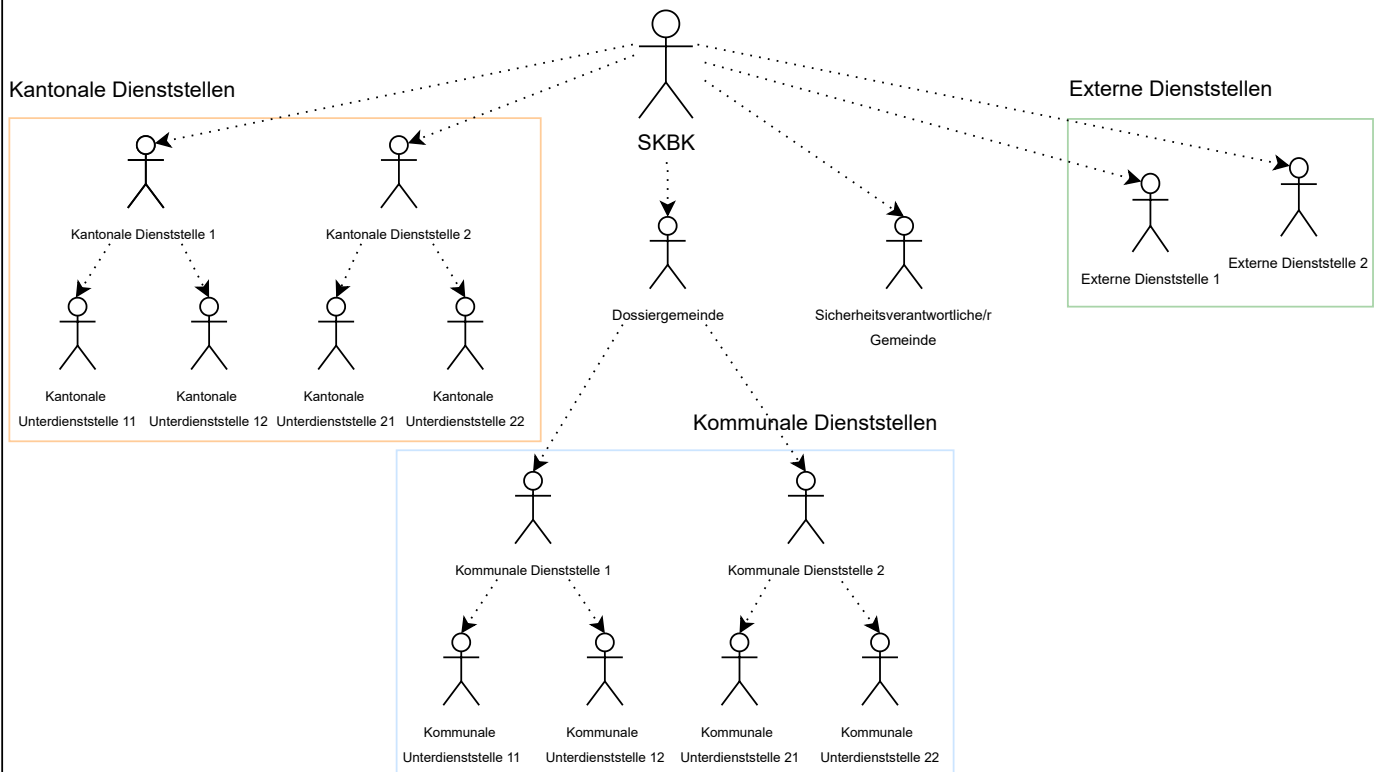
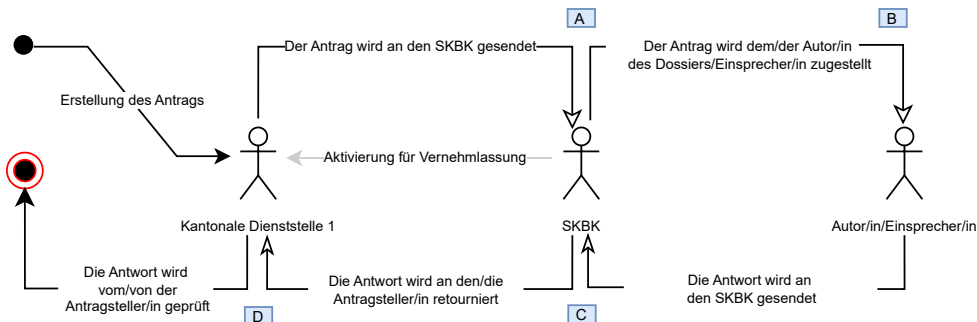


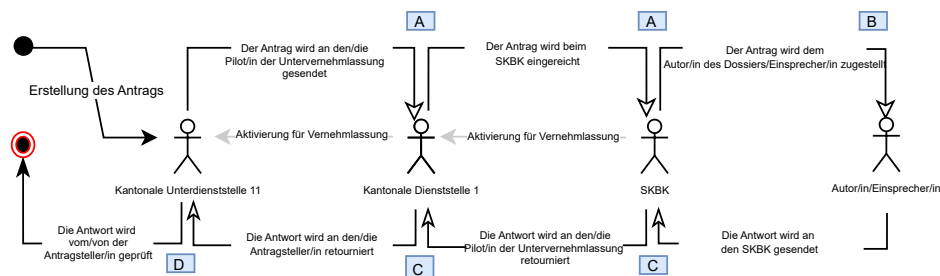
Dossier in Zuständigkeit der KBK



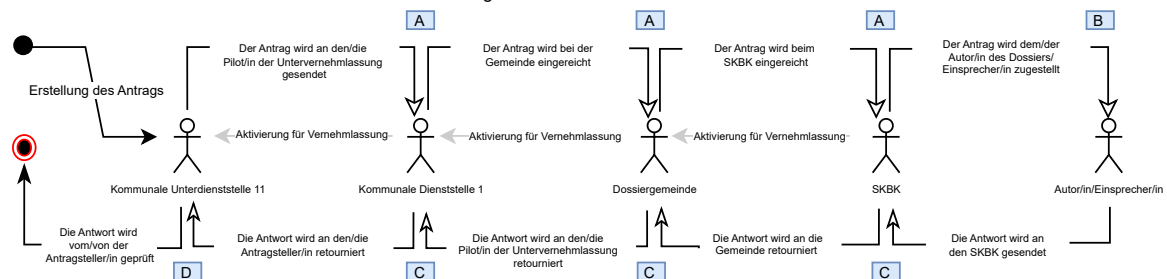
Fall 1 : die "Kantonale Dienststelle 1" sendet den Antrag



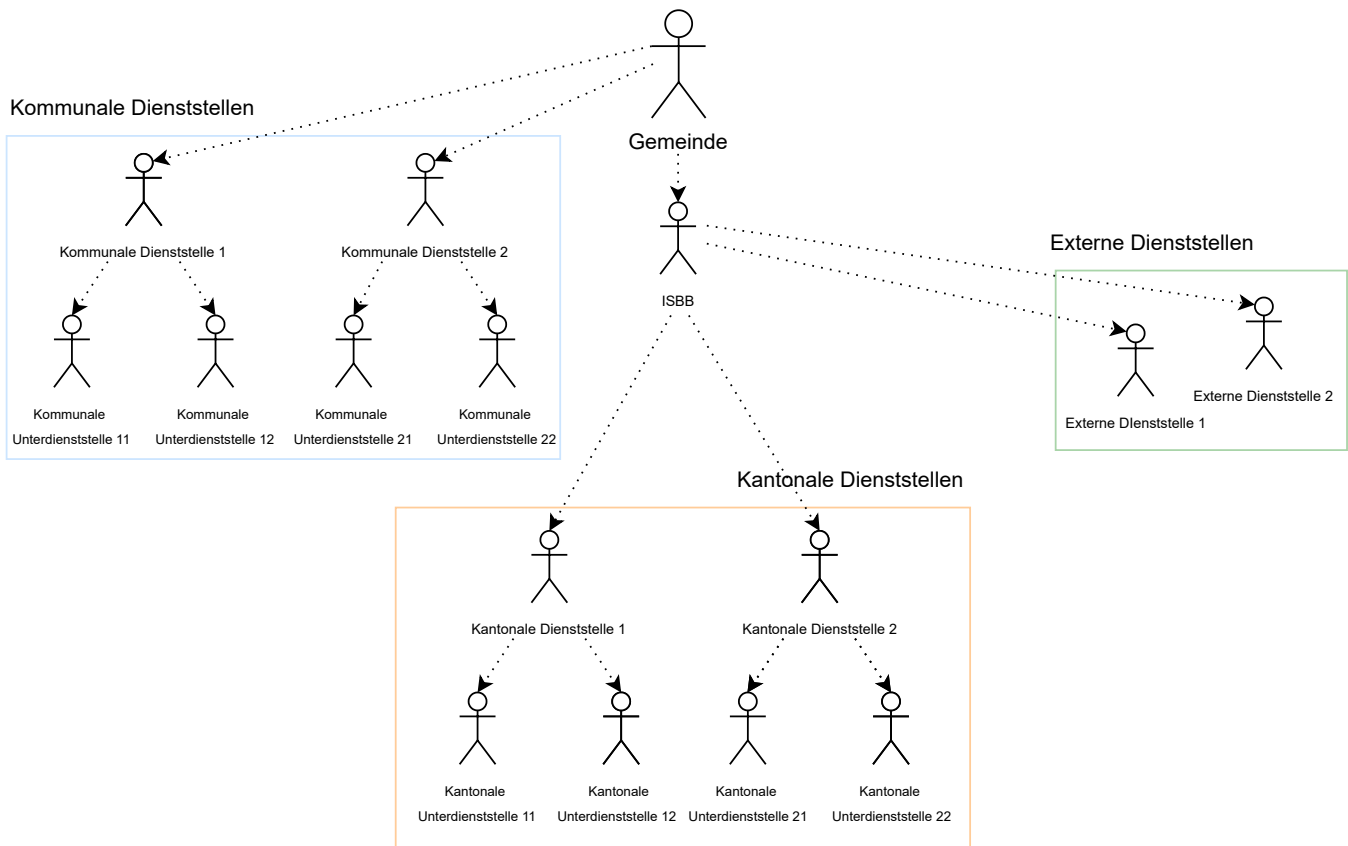
Fall 2 : Die "Kantonale Unterdienststelle 11" sendet den Antrag



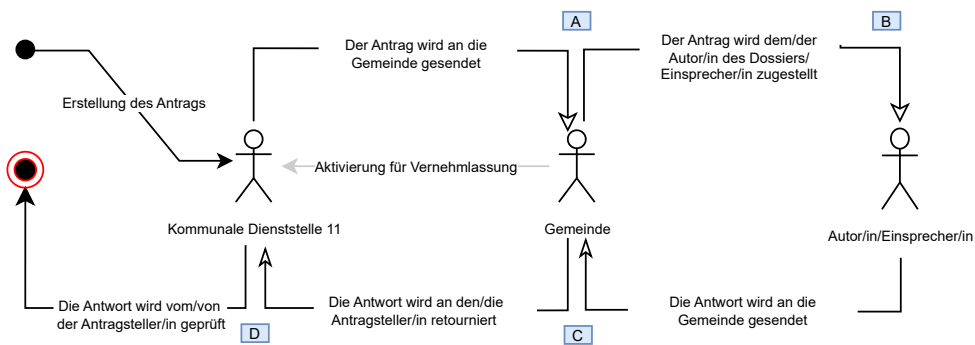
Fall 3 : die "Kommunale Unterdienststelle 11" sendet den Antrag



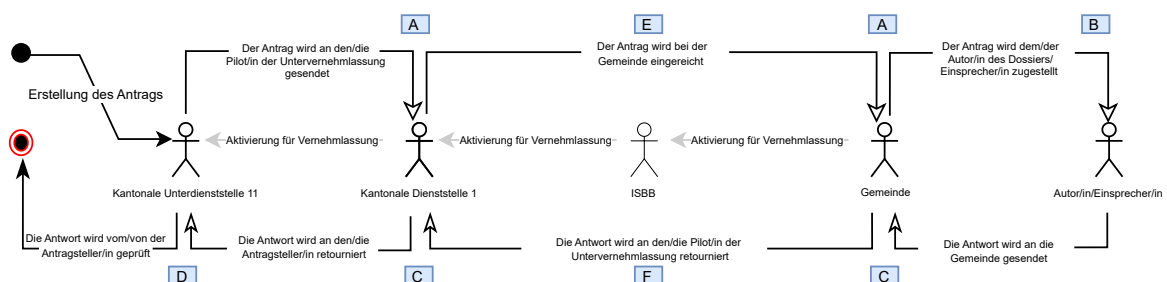
Dossier in kommunaler Zuständigkeit



Fall 1 : die "Kommunale Dienststelle 1" sendet den Antrag



Fall 2 : die "Kantonale Unterdienststelle 11" sendet den Antrag



A	Nachrichtentyp	Antrag zur Vervollständigung zum Weiterleiten
	Empfänger/in	Dieser Nachrichtentyp wird an die Gruppe gesendet, die den Antrag an den/die nächsten Akteur/in oder Autor/in des Dossiers/Einsprecher/in weiterleiten soll.
	Sichtbarkeit	Empfänger: nur die Gruppe kann auf die Nachricht zugreifen
B	Nachrichtentyp	Antrag zur Vervollständigung
	Empfänger/in	Dieser Nachrichtentyp wird an den/die Autor/in des Dossiers/Einsprecher/in gesendet, welcher auf die Anfrage antworten soll.
	Sichtbarkeit	Empfänger: nur der/die Autor/in des Dossiers/Einsprecher/in kann auf die Nachricht zugreifen.
C	Nachrichtentyp	Zu retournieren Antrag zur Vervollständigung
	Empfänger/in	Dieser Nachrichtentyp wird an die Gruppe gesendet, die die Anfrage an den nächsten Akteur/in oder Antragsteller/in zurückschicken muss.
	Sichtbarkeit	Empfänger: nur die Gruppe kann auf die Nachricht zugreifen.
D	Nachrichtentyp	Beantworteter Antrag zur Vervollständigung
	Empfänger/in	Dieser Nachrichtentyp wird an die Gruppe des/der Antragstellers/in gesendet.
	Sichtbarkeit	Empfänger: nur die Gruppe kann auf die Nachricht zugreifen.
E	Nachrichtentyp	Gestellter Antrag zur Vervollständigung
	Empfänger/in	Dieser Nachrichtentyp wird im Verfahren mit kommunaler Zuständigkeit an die ISBB-Gruppe gesendet. Der ISBB wird benachrichtigt, wenn eine seiner Abteilungen einen Antrag an die Gemeinde stellt.
	Sichtbarkeit	Empfänger: nur die Gruppe kann auf die Nachricht zugreifen.
F	Nachrichtentyp	Retournierter Antrag zur Vervollständigung
	Empfänger/in	Dieser Nachrichtentyp wird im Verfahren mit kommunaler Zuständigkeit an die ISBB-Gruppe gesendet. Der ISBB wird benachrichtigt, wenn eine seiner Abteilungen einen Antrag an die Gemeinde stellt.
	Sichtbarkeit	Empfänger: nur die Gruppe kann auf die Nachricht zugreifen.
G	Nachrichtentyp	Abgelehnter Antrag zur Vervollständigung
	Empfänger/in	Dieser Nachrichtentyp wird an die Gruppe des/der Antragstellers/in gesendet.
	Sichtbarkeit	Alle Personen, die Zugriff auf den Ordner haben, können auf die Nachricht zugreifen.
H	Nachrichtentyp	Annulierter Antrag zur Vervollständigung
	Empfänger/in	Dieser Nachrichtentyp wird an die Gruppe des/der Antragstellers/in und an den/die Autor/in des Dossiers/Einsprecher/in gesendet, die auf den Antrag antworten müssen, wenn der Antrag bereits vom/von der Autor/in des Dossiers/Einsprecher/in empfangen wurde.
	Sichtbarkeit	Alle Personen, die Zugriff auf den Ordner haben, können auf die Nachricht zugreifen
I	Nachrichtentyp	Begründung: Annullation des Antrags zur Vervollständigung
	Empfänger/in	Dieser Nachrichtentyp wird an die Gruppe des/der Antragstellers/in gesendet.
	Sichtbarkeit	Alle Personen, die Zugriff auf den Ordner haben, können auf die Nachricht zugreifen.
J	Nachrichtentyp	Erinnerung
	Empfänger/in	Dieser Nachrichtentyp wird an den in der AzV ausgewählten/r Empfänger/in gesendet: Autoren/innen des Dossiers / Einsprecher/innen / Bauleitung.
	Sichtbarkeit	Alle Personen, die Zugriff auf den Ordner haben, können auf die Nachricht zugreifen.
K	Nachrichtentyp	Antrag zur Fristverlängerung
	Empfänger/in	Dieser Nachrichtentyp wird an die zuständige Behörde gesendet.
	Sichtbarkeit	Alle Personen, die Zugriff auf den Ordner haben, können auf die Nachricht zugreifen.