



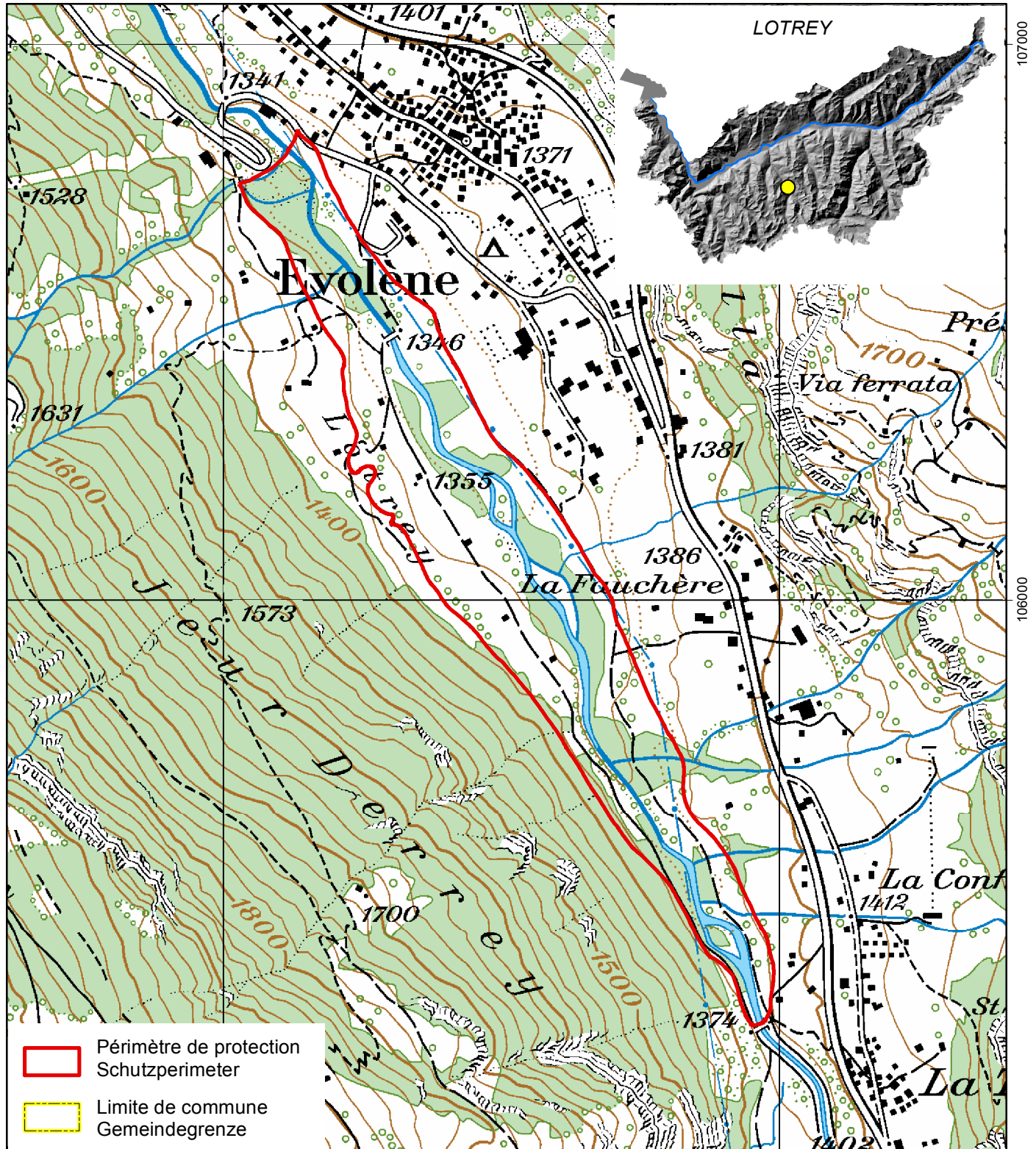
**Décision**  
concernant la protection des zones alluviales  
d'importance nationale  
«Lotrey», «Pramousse - Satarma»,  
«La Borgne en amont d'Arolla»,  
«Salay» et «Ferpècle»; commune d'Evolène

**Entscheid**  
betreffend den Schutz der Auengebiete von  
nationaler Bedeutung «Lotrey»,  
«Pramousse-Satarma», «La Borgne en amont d'Arolla»,  
«Salay» und «Ferpècle»; Gemeinde Evolène



du 20 juin 2007

vom 20. Juni 2007



Surface de l'objet : **31.3 ha**  
Fläche des Objekts :





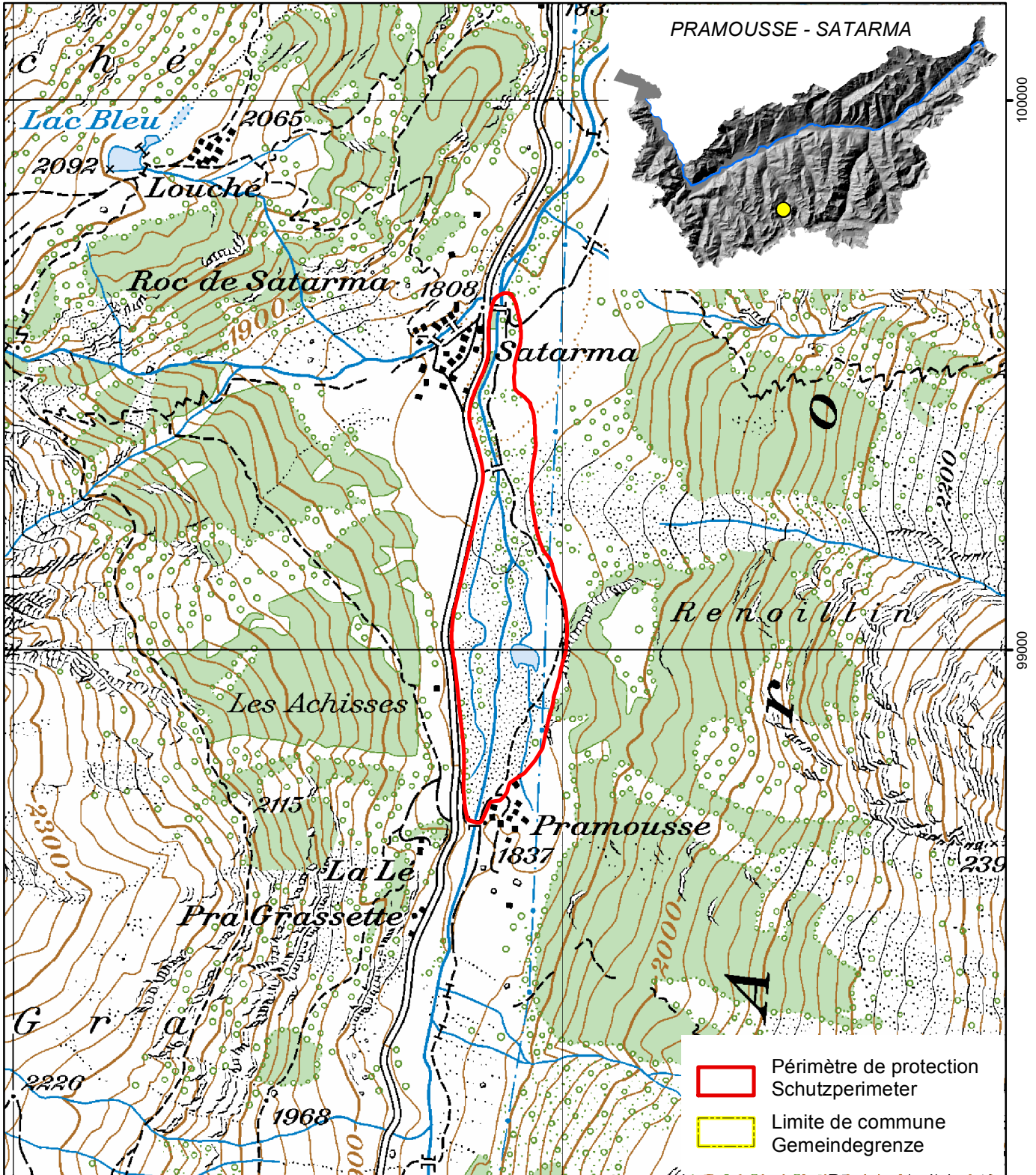
**Décision**  
concernant la protection des zones alluviales  
d'importance nationale  
«Lotrey», «Pramousse - Satarma»,  
«La Borgne en amont d'Arolla»,  
«Salay» et «Ferpècle»; commune d'Evolène

**Entscheidung**  
betreffend den Schutz der Auengebiete von  
nationaler Bedeutung «Lotrey»,  
«Pramousse-Satarma», «La Borgne en amont d'Arolla»,  
«Salay» und «Ferpècle»; Gemeinde Evolène



du 20 juin 2007

vom 20. Juni 2007



603000

Surface de l'objet : 11.6 ha  
Fläche des Objekts :

0 160 320 480 640 800 m.

22.04.2015

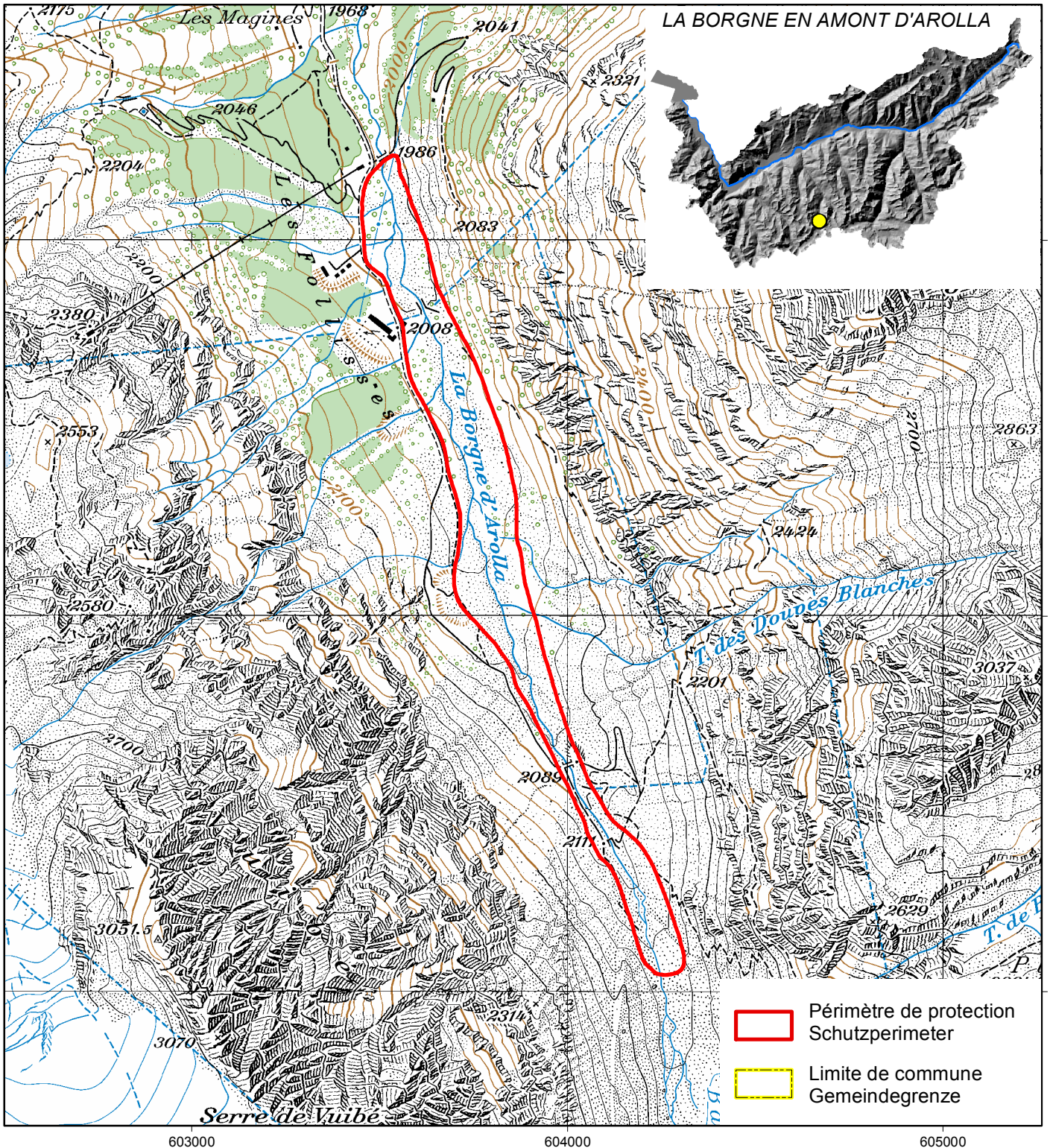


**Décision**  
concernant la protection des zones alluviales  
d'importance nationale  
«Lotrey», «Pramousse - Satarma»,  
«La Borgne en amont d'Arolla»,  
«Salay» et «Ferpècle»; commune d'Evolène

du 20 juin 2007

**Entscheidung**  
betreffend den Schutz der Auengebiete von  
nationaler Bedeutung «Lotrey»,  
«Pramousse-Satarma», «La Borgne en amont d'Arolla»,  
«Salay» und «Ferpècle»; Gemeinde Evolène

vom 20. Juni 2007



Surface de l'objet :  
Fläche des Objekts : **28.5 ha**

0 200 400 600 800 1'000 m.

06.05..2015



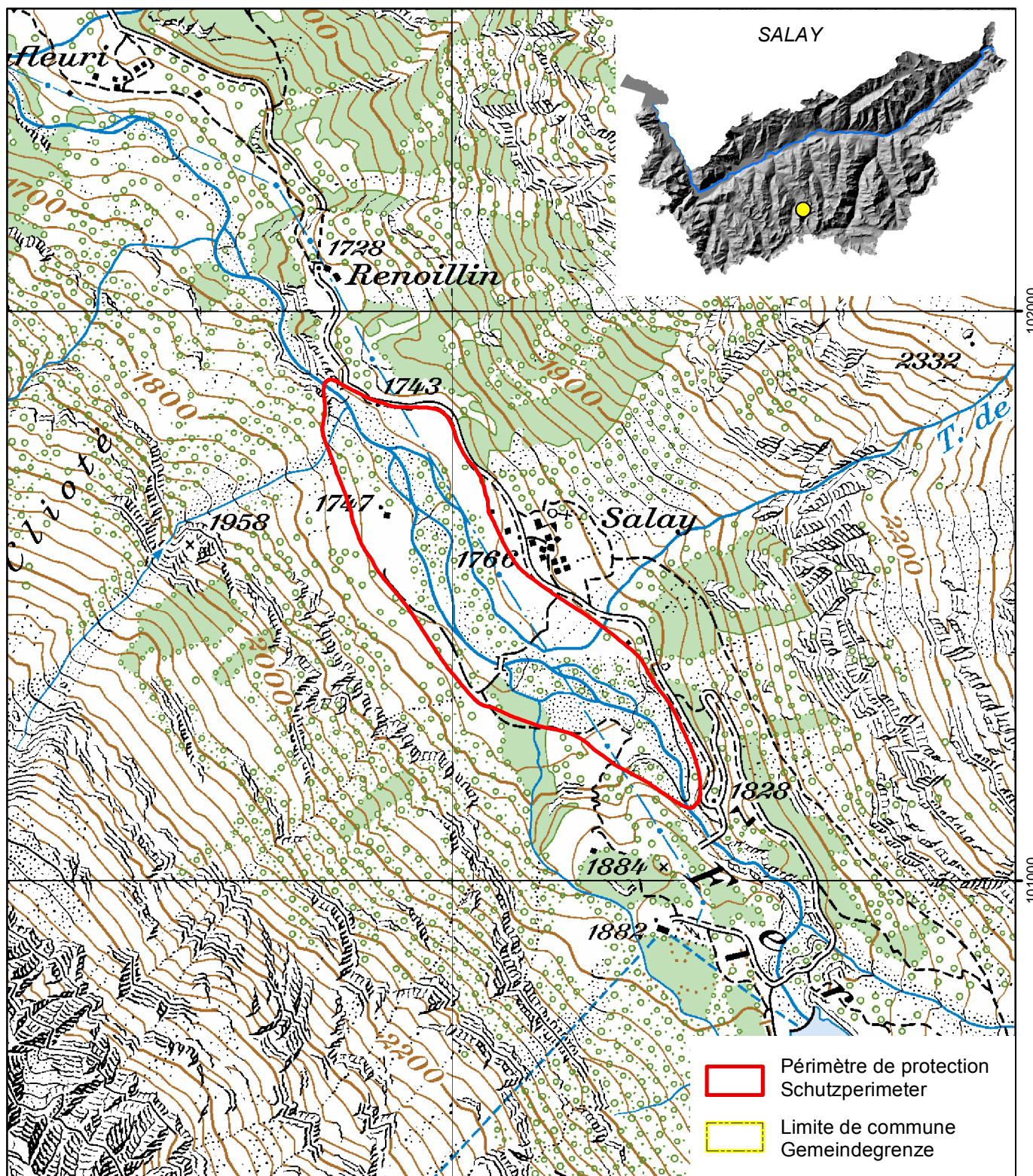
**Décision**  
concernant la protection des zones alluviales  
d'importance nationale  
«Lotrey», «Pramousse - Satarma»,  
«La Borgne en amont d'Arolla»,  
«Salay» et «Ferpècle»; commune d'Evolène

**Entscheidung**  
betreffend den Schutz der Auengebiete von  
nationaler Bedeutung «Lotrey»,  
«Pramousse-Satarma», «La Borgne en amont d'Arolla»,  
«Salay» und «Ferpècle»; Gemeinde Evolène



du 20 juin 2007

vom 20. Juni 2007



Surface de l'objet : 17.5 ha  
Fläche des Objekts :

608000

0 100 200 300 400 500m.



22.04.2015



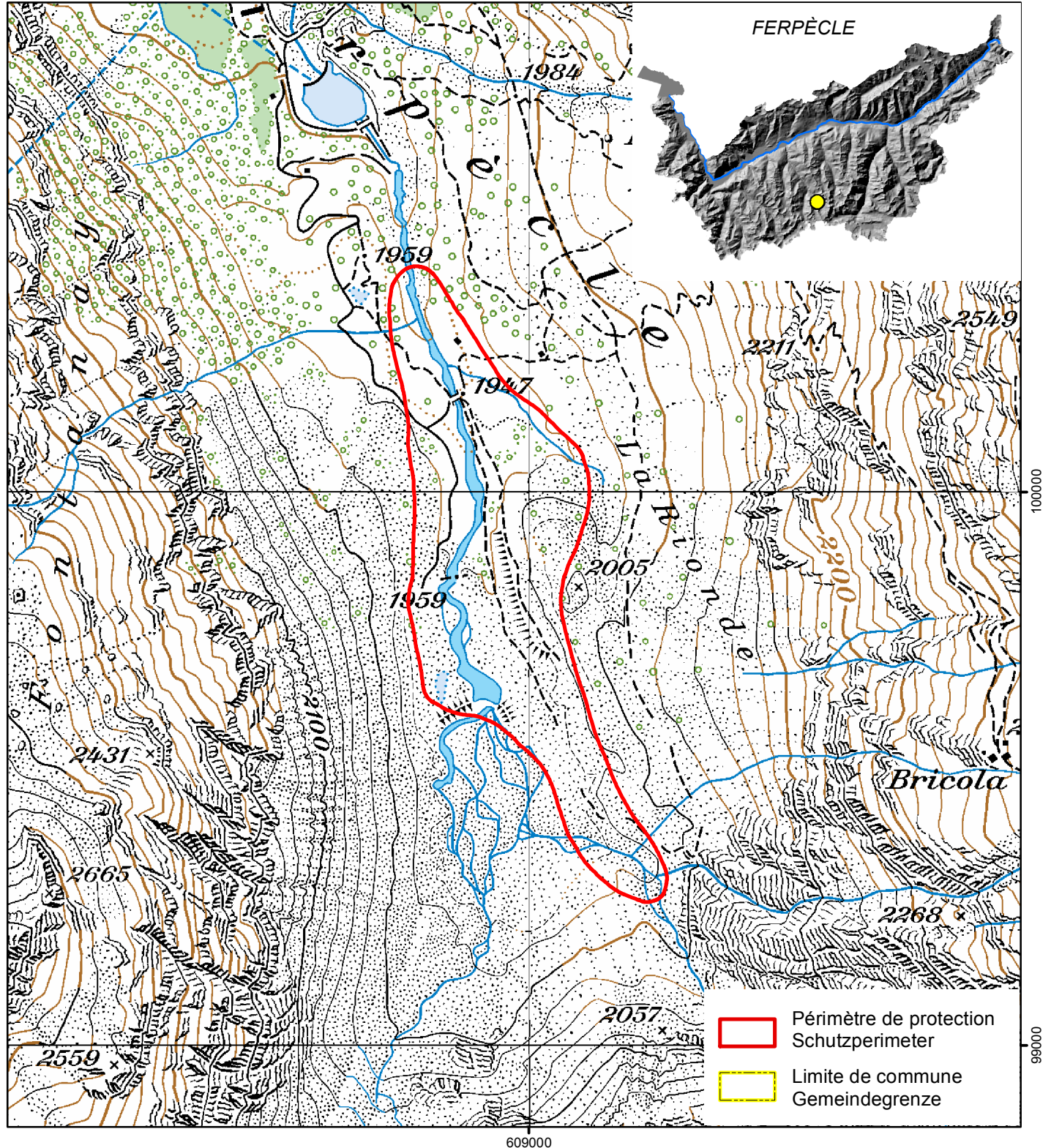
**Décision**  
concernant la protection des zones alluviales  
d'importance nationale  
«Lotrey», «Pramousse - Satarma»,  
«La Borgne en amont d'Arolla»,  
«Salay» et «Ferpècle»; commune d'Evolène

**Entscheid**  
betreffend den Schutz der Auengebiete von  
nationaler Bedeutung «Lotrey»,  
«Pramousse-Satarma», «La Borgne en amont d'Arolla»,  
«Salay» und «Ferpècle»; Gemeinde Evolène



du 20 juin 2007

vom 20. Juni 2007



Surface de l'objet :  
Fläche des Objekts : **24.0 ha**



06.05.2015