

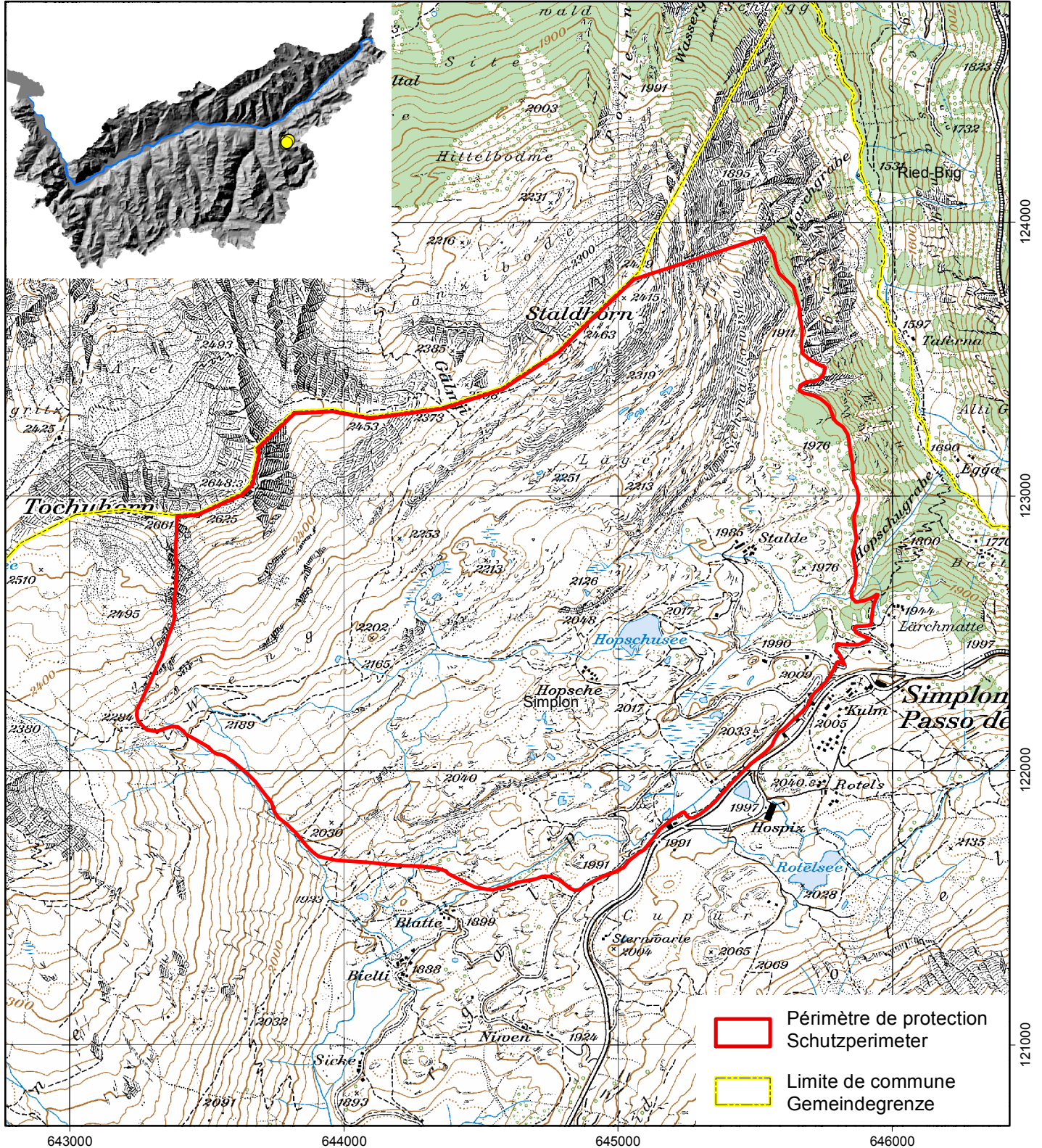


Décision
concernant la protection du haut-marais
Simplon-Hopschusee et de ses alentours

du 19 juin 1996

Entscheid
betreffend den Schutz des Hochmoors
Simplon-Hopschusee und Umfeld

vom 19. Juni 1996



- Périmètre de protection
Schutzperimeter
- Limite de commune
Gemeindegrenze

Surface de l'objet :
Fläche des Objekts : **413 ha**

