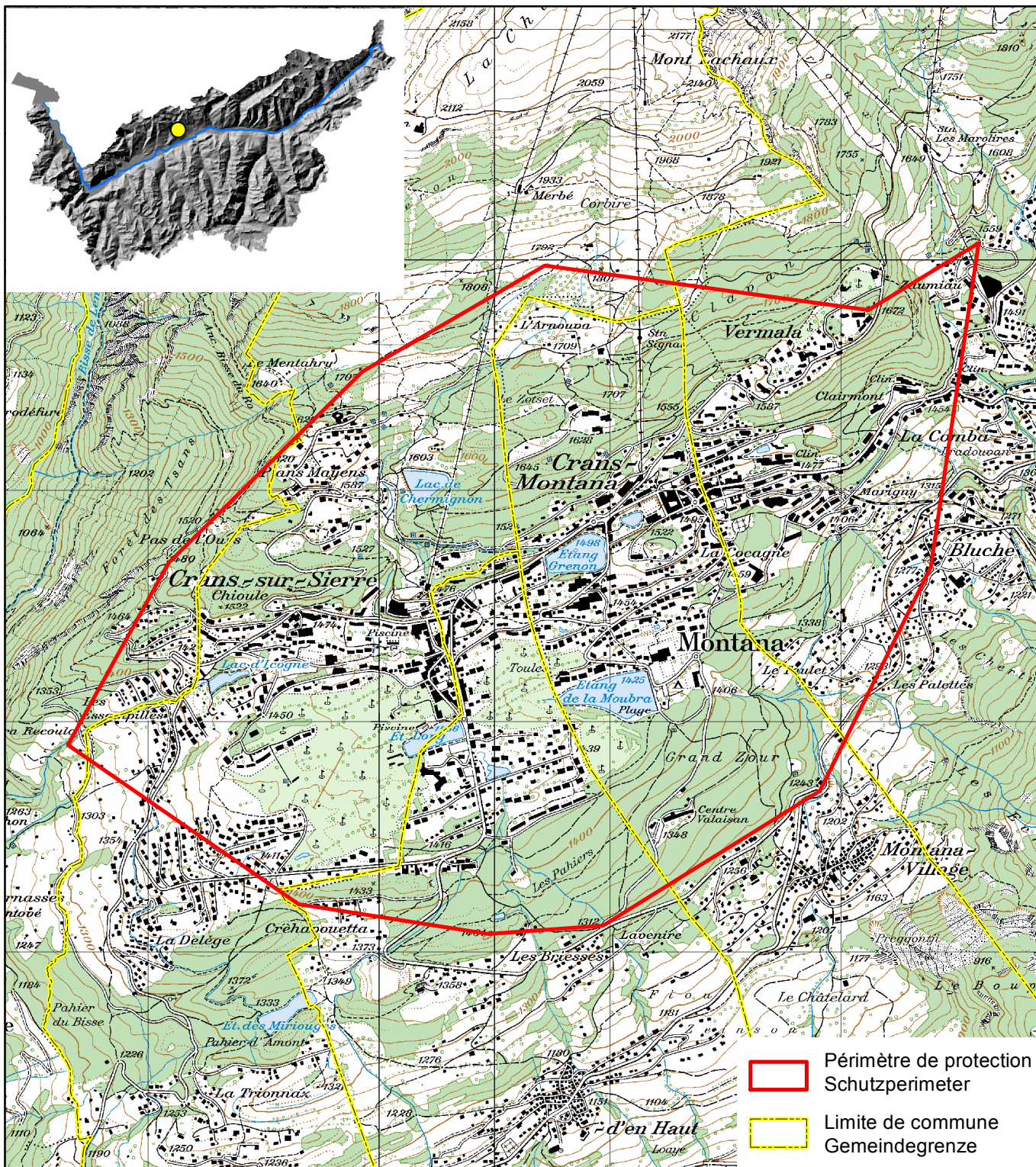


Décision
concernant la protection des anémones soufrées
et alpines et des gentianes de toutes espèces
dans la région désignée ci-après, sur territoire
des communes de Lens, Chermignon, Montana,
Randogne et Icogne
du 27 février 1959

Entscheidung
betreffend den Schutz der Schwefel- und
Alpenanemonen sowie der Enzianpflanzen jeder Gattung
in der nachstehend bezeichneten Gegend auf Gebiet
der Gemeinden Lens, Chermignon, Montana,
Randogne und Icogne
vom 27. Februar 1959



Surface de l'objet : **788 ha**
Fläche des Objekts :

