

# Pfynwaldgebiet Site de Finges

Anhang zum Entscheid vom 17. Dezember 1997 betreffend den Schutz des Gebietes von Pfyn in Siders, Salgesch, Varen und Leuk.

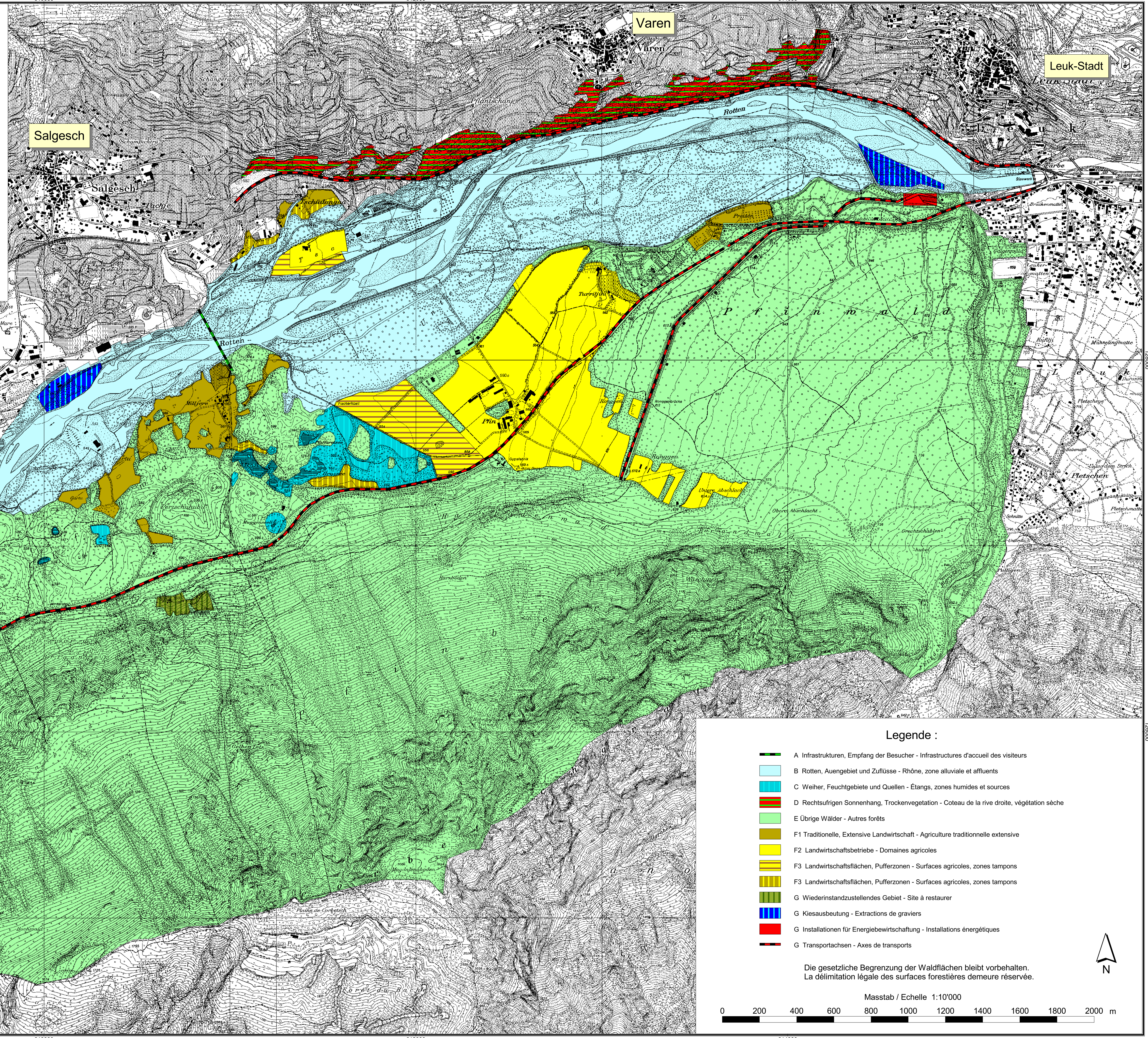
Annexe à la décision du 17 décembre 1997 concernant la protection du site de Finges à Sierre, Salquenen, Varone et Loèche.

Kanton Wallis



Canton du Valais

Plan Nr. 3.P5.65.23.921



## Legende :

- A Infrastrukturen, Empfang der Besucher - Infrastructures d'accueil des visiteurs
- B Rotten, Auengebiet und Zuflüsse - Rhône, zone alluviale et affluents
- C Weiher, Feuchtgebiete und Quellen - Étangs, zones humides et sources
- D Rechtsufrigen Sonnenhang, Trockenvegetation - Coteau de la rive droite, végétation sèche
- E Übrige Wälder - Autres forêts
- F1 Traditionelle, Extensive Landwirtschaft - Agriculture traditionnelle extensive
- F2 Landwirtschaftsbetriebe - Domaines agricoles
- F3 Landwirtschaftsflächen, Pufferzonen - Surfaces agricoles, zones tampons
- F3 Landwirtschaftsflächen, Pufferzonen - Surfaces agricoles, zones tampons
- G Wiederinstandzustellendes Gebiet - Site à restaurer
- G Kiesausbeutung - Extractions de graviers
- G Installationen für Energiebewirtschaftung - Installations énergétiques
- G Transportachsen - Axes de transports

Die gesetzliche Begrenzung der Waldflächen bleibt vorbehalten.  
La délimitation légale des surfaces forestières demeure réservée.

Masstab / Echelle 1:10'000

