

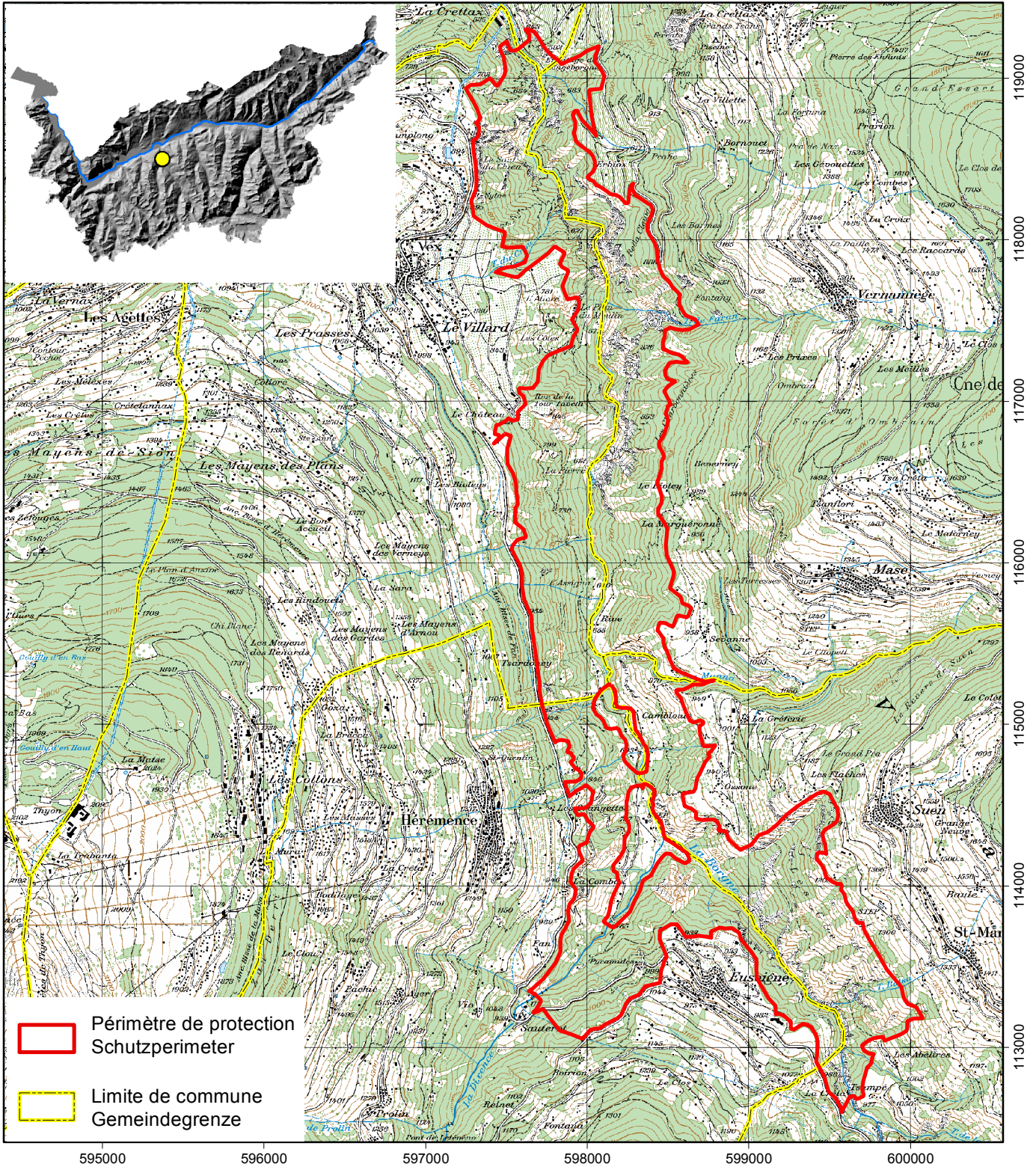


**Décision
concernant la protection de la Vallée de
la Borgne**

du 25 avril 1984

**Entscheid
betreffend den Schutz der Landschaft
von Borgne**

vom 25. April 1984



- Périmètre de protection
Schutzperimeter
- Limite de commune
Gemeindegrenze

Surface de l'objet : **610 ha**
Fläche des Objekts : **610 ha**

