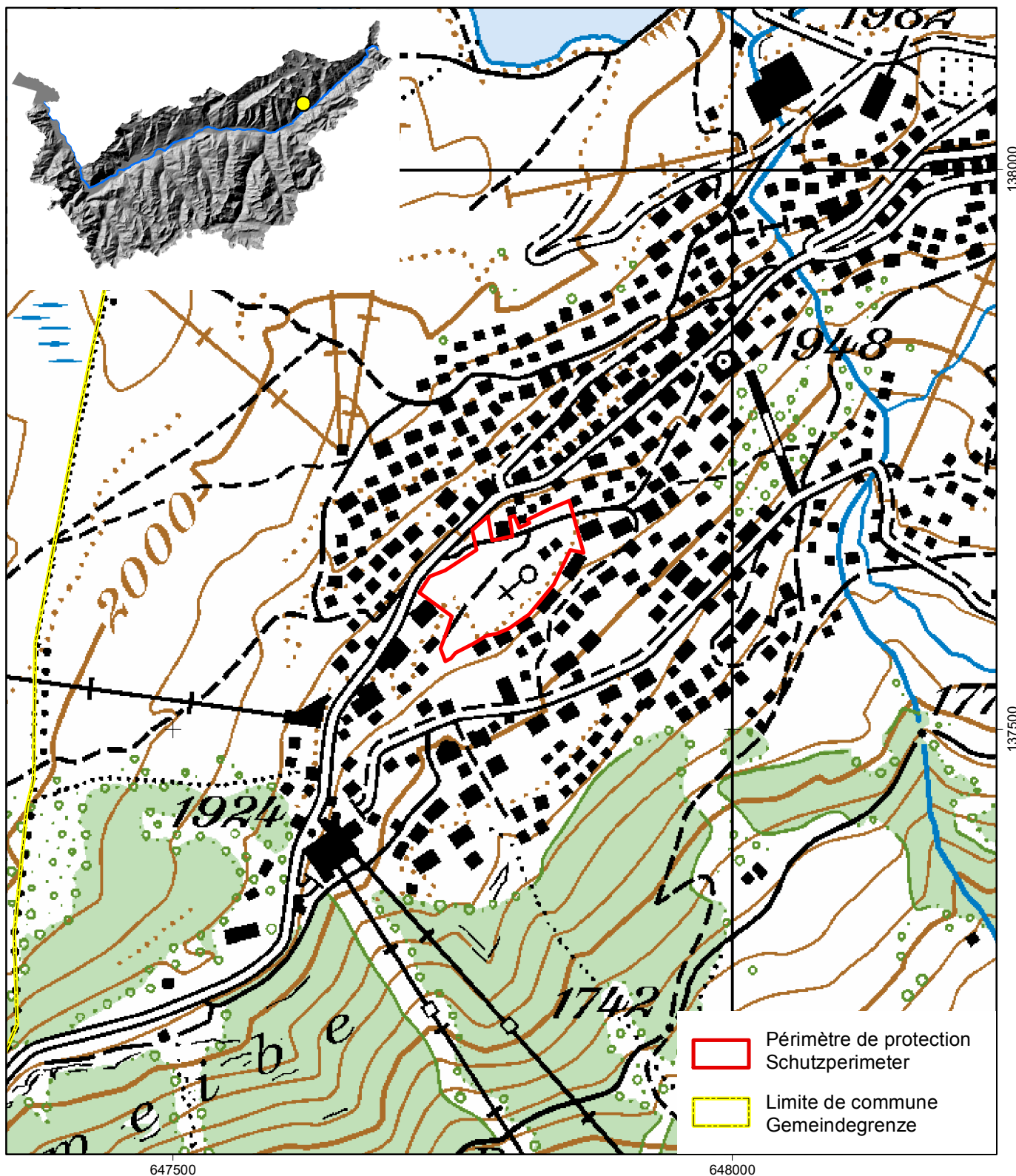




Décision  
concernant la protection du site de  
la chapelle de Bettmeralp  
du 17 juin 1970

Entscheid  
betreffend den Schutz des Landschaftsbildes  
der Kapelle in Bettmeralp  
vom 17. Juni 1970



Surface de l'objet : **0.98 ha**  
Fläche des Objekts :

0 35 70 140 210 280 350 m.