

Abfallproduktion - Statistiken

Jahr 2018
Gemeinde Saint-Martin (VS)
Kategorie T (Verhältnis Touristen / Einwohner ≥ 0.35)

Wir haben die Gemeinden klassiert, so dass Sie sich mit ähnlichen Gemeinden vergleichen können.

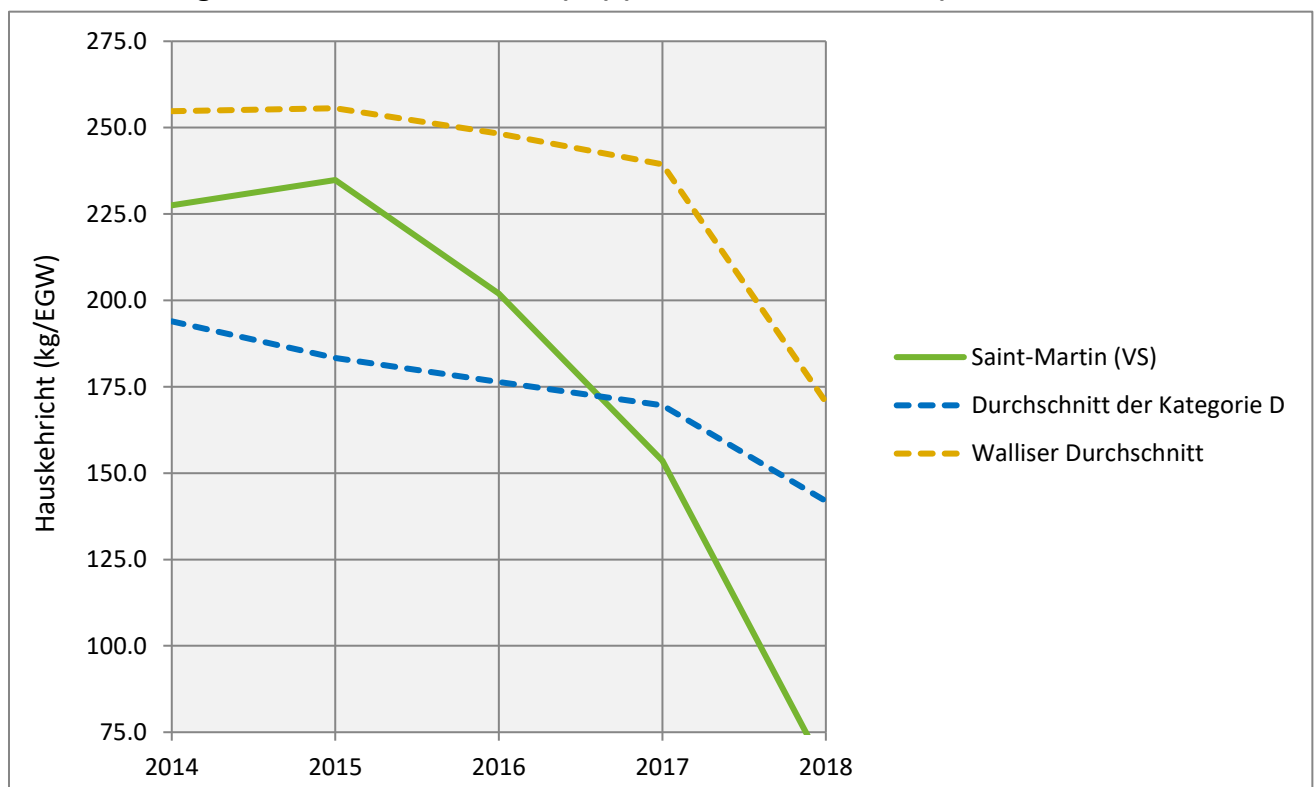
Gesamtabfallproduktion 2018: **241.4 kg/EGW** Verwertungsrate* der
Gemeinde Verwertungsrate*: **62%** Walliser Gemeinden : **54%**

Jahr	2014	2015	2016	2017	2018
Wohnbevölkerung	869	875	837	829	825
Touristen Bevölkerung	32	32	104	304	534
Einwohnergleichwert (EGW)	901	907	941	1'133	1'359
Brennbare Abfälle (kg/EGW)	232	266	237	181	92
Getrennte Sammlung (kg/EGW)	468	510	621	446	196

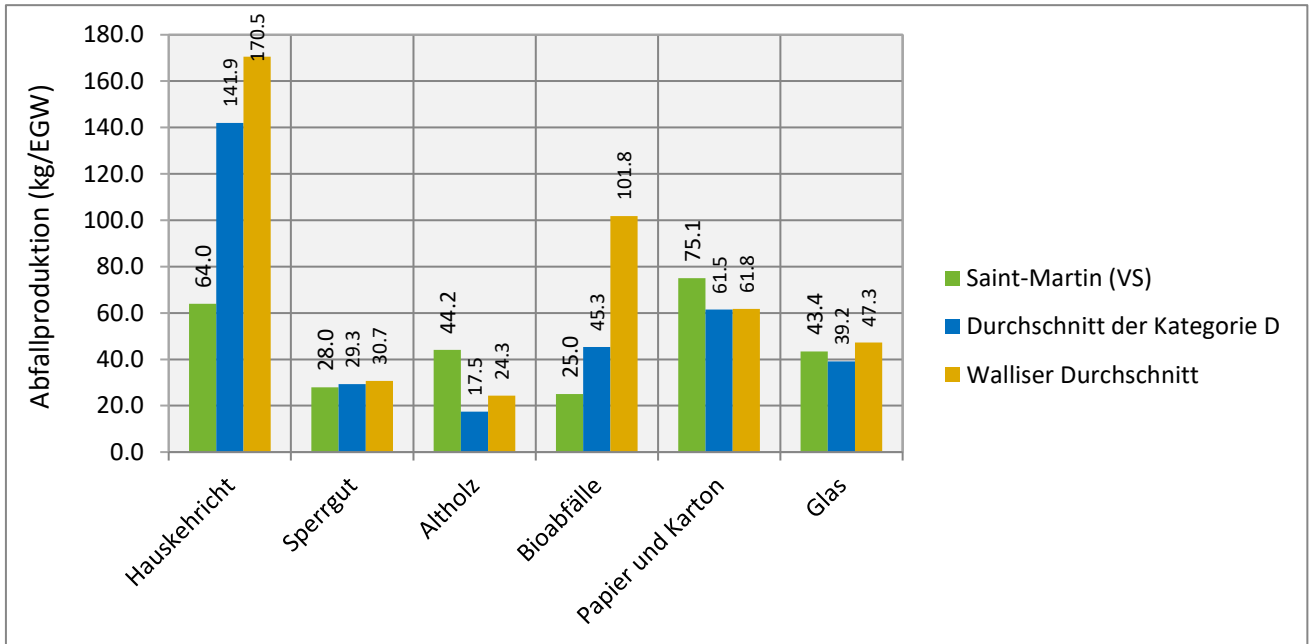
0 = keine erhaltene Daten

Brennbare Abfälle : Hauskehricht und Sperrgut
Getrennte Sammlung : Papier/Karton, Kunststoff, PET, organische Abfälle, Metalle (Schrott und Aluminium), Altholz, Glas, Elektrogeräte/Elektronik, Altöl, Textilien und Sonderabfälle.

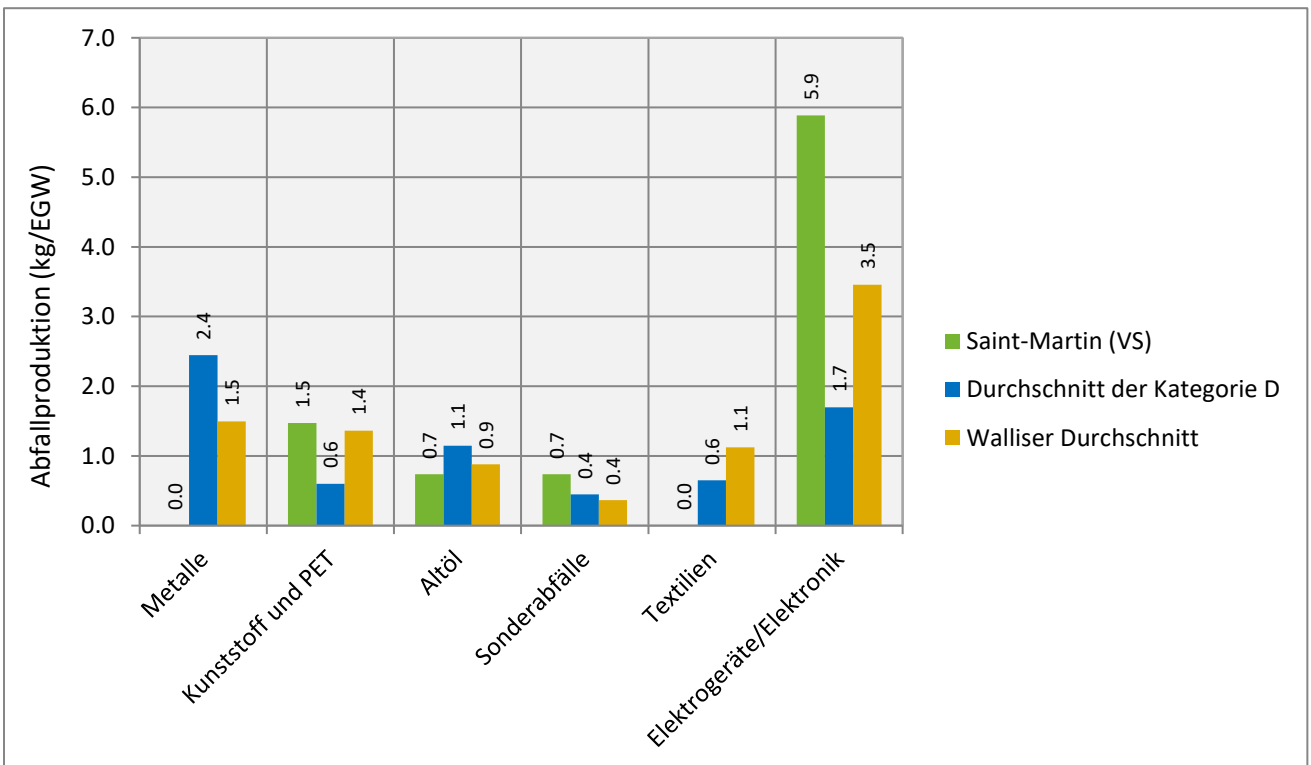
Hauskehricht gesammelt in Saint-Martin (VS) (Einwohner & Touristen)



Abfallproduktion von Saint-Martin (VS) in 2018 (Einwohner & Touristen)



0 = keine erhaltene Daten



0 = keine erhaltene Daten

Altholz

In den letzten Jahren wurde ein immer grösserer Anteil von Altholz in den Kehrichtverbrennungsanlagen (KVA) thermisch verwertet. Das Altholz besteht aus Holzabfällen von Gemeinden (Sperrgut), Gewerbe/Industrie (Holzbearbeitung, Verpackungen) oder von Baustellen.

Papier-Karton

Die Sammlung von Papier und Karton sollte optimal separat erfolgen. Die Trennung der beiden Abfallarten ermöglicht eine bessere stoffliche Verwertung. Einige Gemeinden im Oberwallis haben bereits diese Praxis umgesetzt.

*Verwertungsrate

Um einen Vergleich zwischen der mittleren Verwertungsrate der Walliser Gemeinden und der Verwertungsrate Ihrer Gemeinde anzustellen, wurden die Kriterien vom Bundesamt für Umwelt (BAFU) angewendet.

Das BAFU betrachtet als Separatsammlungen die folgenden Abfällen: Papier/Karton, Bioabfälle, Glas, Textilien, PET, Batterien, elektrische und elektronische Geräte, Weissblech und Aluminium.