

# Abfallproduktion - Statistiken

**Jahr** 2018  
**Gemeinde** Port-Valais  
**Kategorie C (zwischen 1'000 und 5'000 Einwohner)**

Wir haben die Gemeinden klassiert, so dass Sie sich mit ähnlichen Gemeinden vergleichen können.

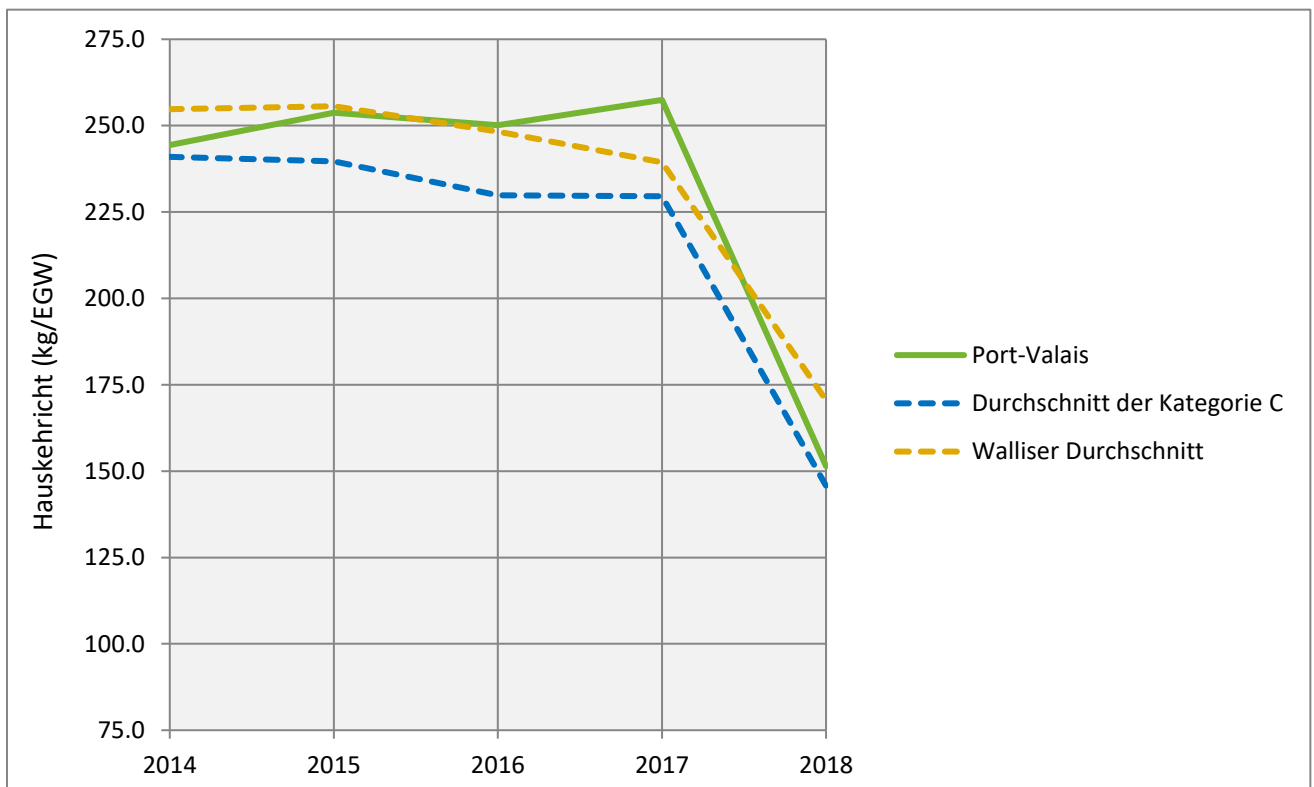
Gesamtabfallproduktion 2018: **389.2 kg/EGW**      Verwertungsrate\* der  
Gemeinde Verwertungsrate\*: **46%**      Walliser Gemeinden : **54%**

Jahr	2014	2015	2016	2017	2018
Wohnbevölkerung	3'833	3'899	3'937	3'995	4'108
Touristen Bevölkerung	226	140	201	204	660
Einwohnergleichwert (EGW)	4'059	4'039	4'138	4'199	4'768
Brennbare Abfälle (kg/EGW)	287	305	309	312	209
Getrennte Sammlung (kg/EGW)	434	493	433	466	229

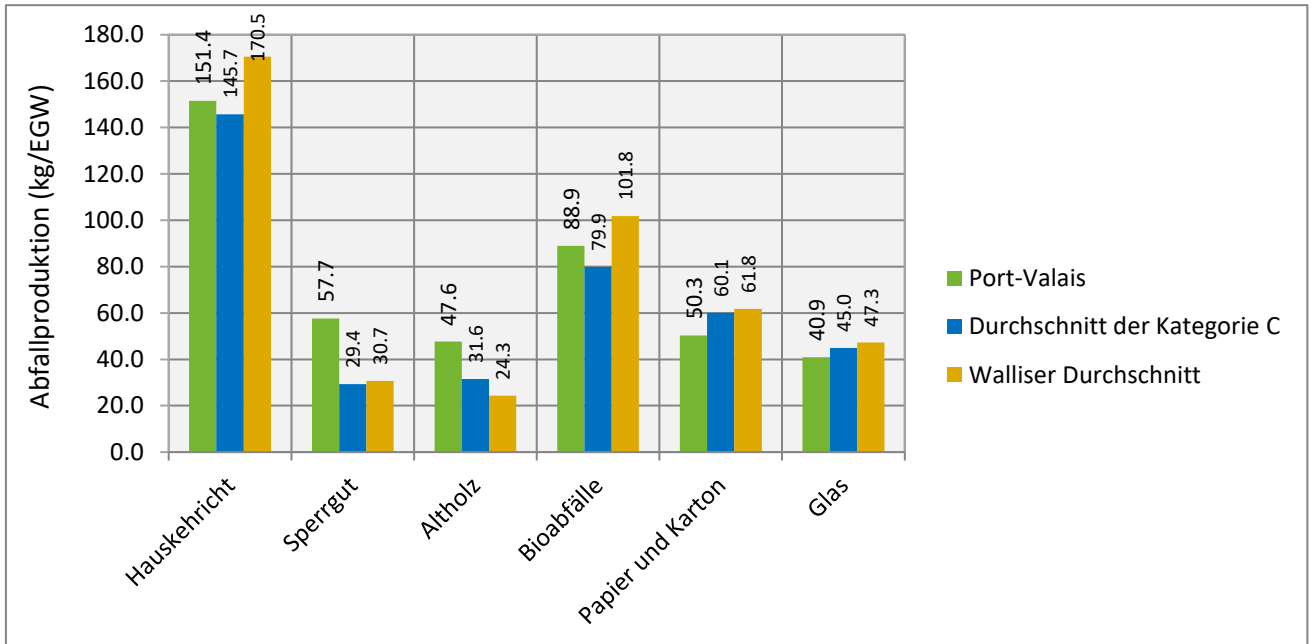
0 = keine erhaltene Daten

**Brennbare Abfälle :** Hauskehricht und Sperrgut  
**Getrennte Sammlung :** Papier/Karton, Kunststoff, PET, organische Abfälle, Metalle (Schrott und Aluminium), Altholz, Glas, Elektrogeräte/Elektronik, Altöl, Textilien und Sonderabfälle.

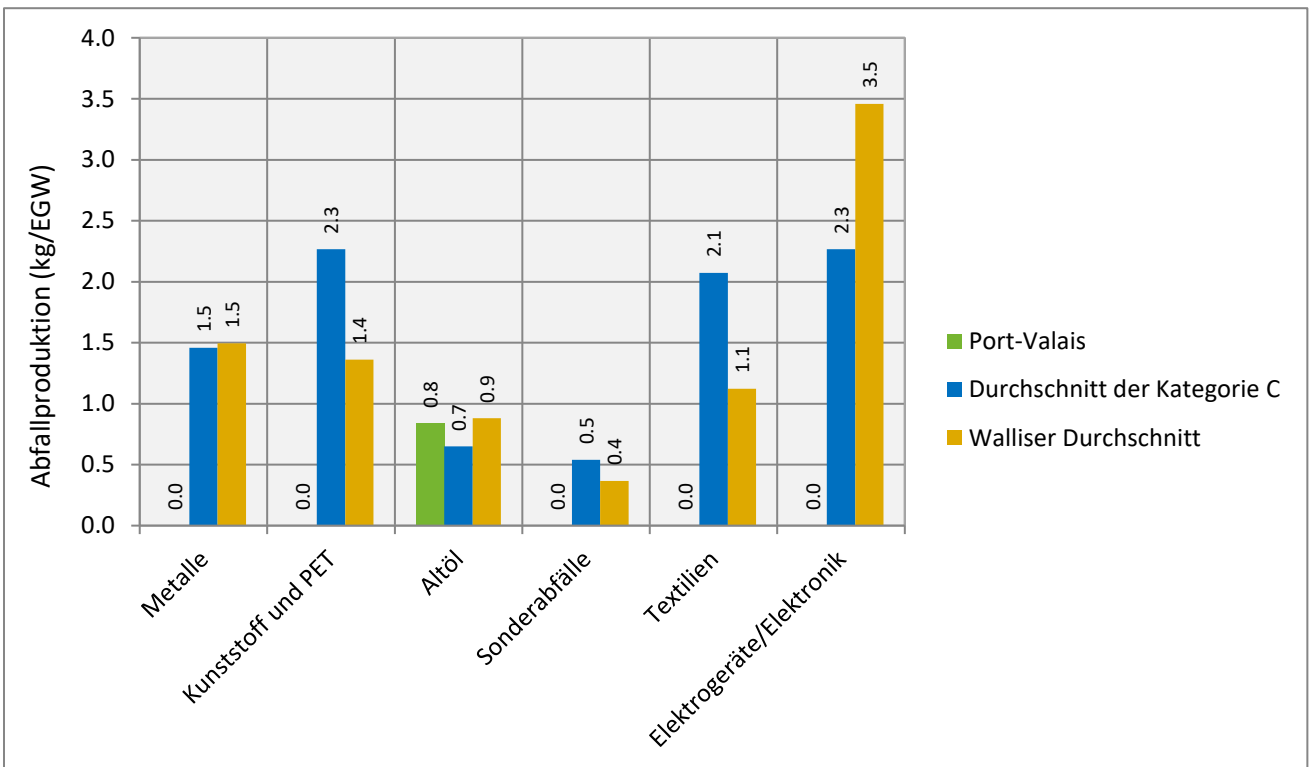
## Hauskehricht gesammelt in Port-Valais (Einwohner & Touristen)



## Abfallproduktion von Port-Valais in 2018 (Einwohner & Touristen)



0 = keine erhaltene Daten



0 = keine erhaltene Daten

### Altholz

In den letzten Jahren wurde ein immer grösserer Anteil von Altholz in den Kehrichtverbrennungsanlagen (KVA) thermisch verwertet. Das Altholz besteht aus Holzabfällen von Gemeinden (Sperrgut), Gewerbe/Industrie (Holzbearbeitung, Verpackungen) oder von Baustellen.

### Papier-Karton

Die Sammlung von Papier und Karton sollte optimal separat erfolgen. Die Trennung der beiden Abfallarten ermöglicht eine bessere stoffliche Verwertung. Einige Gemeinden im Oberwallis haben bereits diese Praxis umgesetzt.

### \*Verwertungsrate

Um einen Vergleich zwischen der mittleren Verwertungsrate der Walliser Gemeinden und der Verwertungsrate Ihrer Gemeinde anzustellen, wurden die Kriterien vom Bundesamt für Umwelt (BAFU) angewendet.

Das BAFU betrachtet als Separatsammlungen die folgenden Abfällen: Papier/Karton, Bioabfälle, Glas, Textilien, PET, Batterien, elektrische und elektronische Geräte, Weissblech und Aluminium.