

Abfallproduktion - Statistiken

Jahr 2018
Gemeinde Monthey
Kategorie A (über 10'000 Einwohner)

Wir haben die Gemeinden klassiert, so dass Sie sich mit ähnlichen Gemeinden vergleichen können.

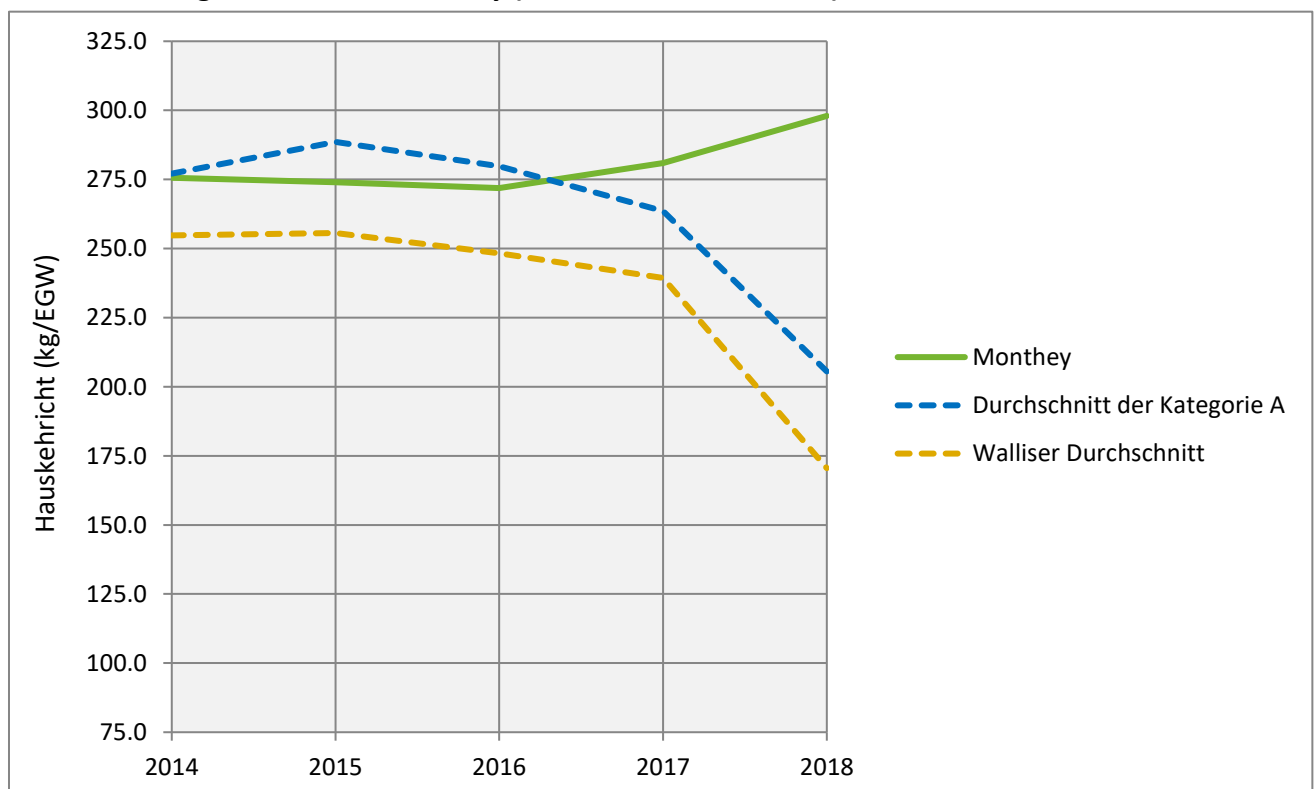
Gesamtabfallproduktion 2018: **460.7 kg/EGW** Verwertungsrate* der
Gemeinde Verwertungsrate*: **30%** Walliser Gemeinden : **54%**

Jahr	2014	2015	2016	2017	2018
Wohnbevölkerung	17'409	17'512	17'573	17'563	17'785
Touristen Bevölkerung	6	33	45	44	48
Einwohnergleichwert (EGW)	17'415	17'545	17'618	17'607	17'833
Brennbare Abfälle (kg/EGW)	297	295	295	304	321
Getrennte Sammlung (kg/EGW)	335	335	356	328	168

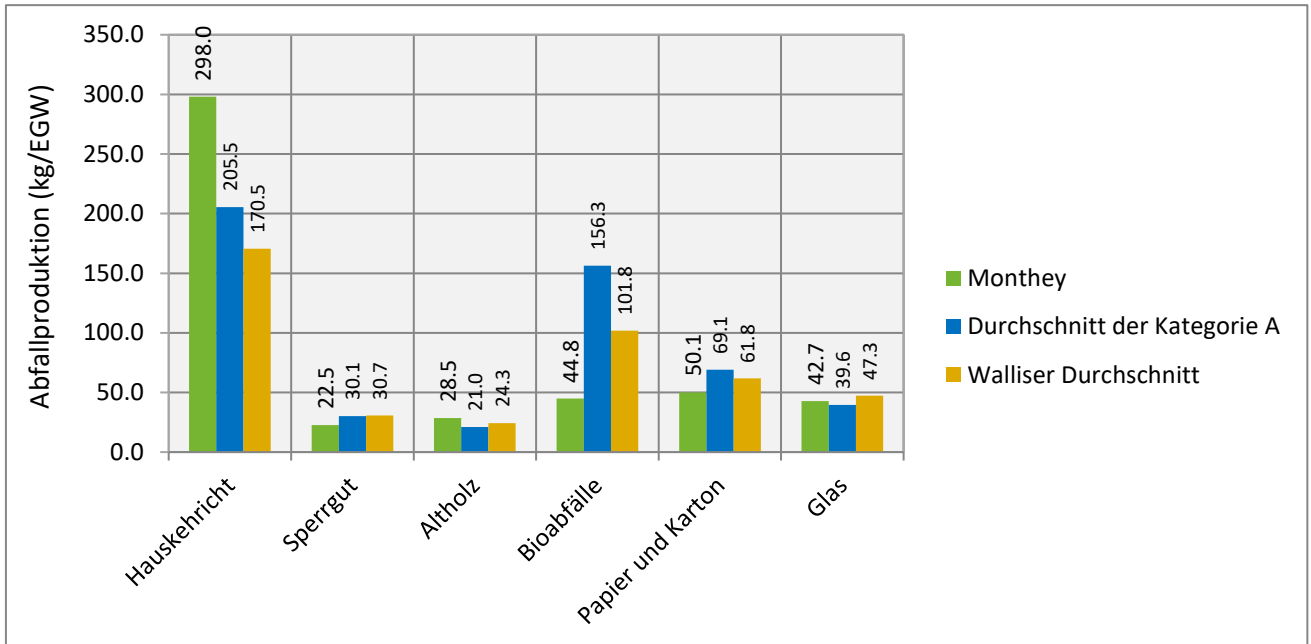
0 = keine erhaltene Daten

Brennbare Abfälle : Hauskehricht und Sperrgut
Getrennte Sammlung : Papier/Karton, Kunststoff, PET, organische Abfälle, Metalle (Schrott und Aluminium), Altholz, Glas, Elektrogeräte/Elektronik, Altöl, Textilien und Sonderabfälle.

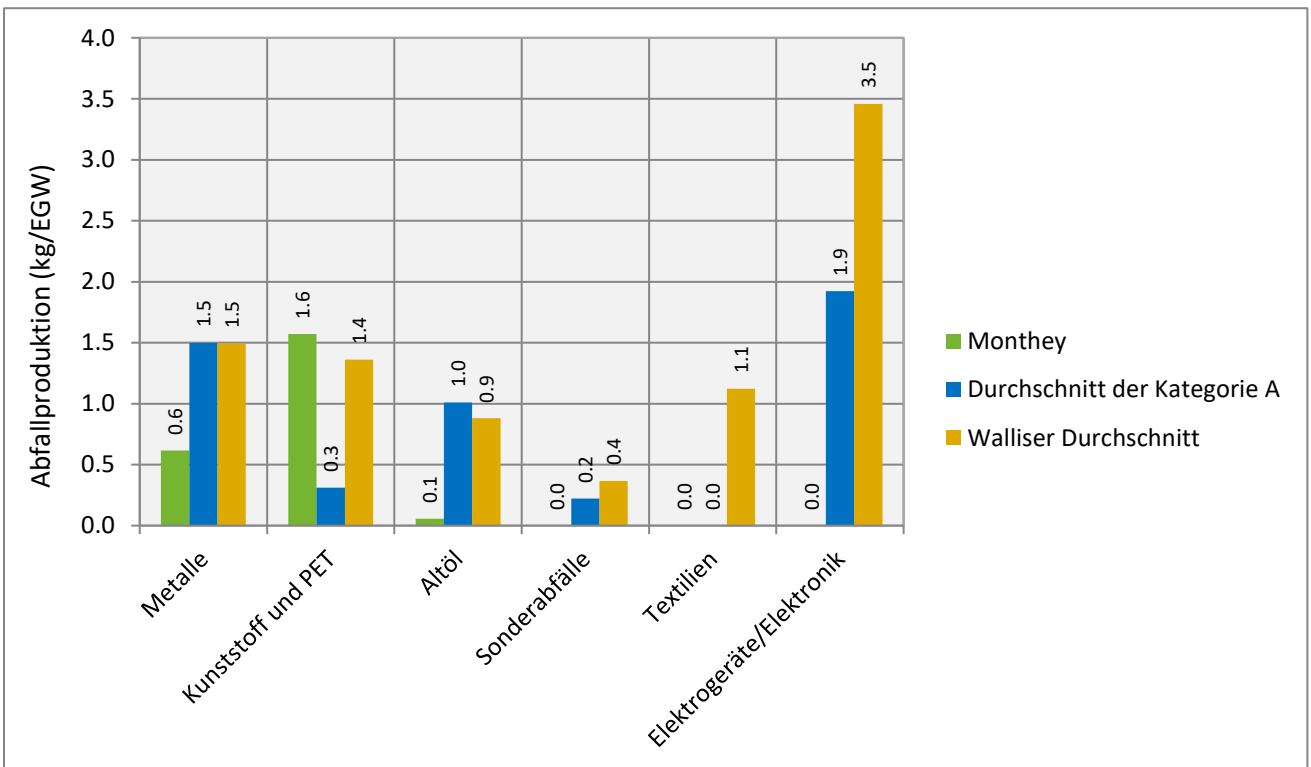
Hauskehricht gesammelt in Monthey (Einwohner & Touristen)



Abfallproduktion von Monthey in 2018 (Einwohner & Touristen)



0 = keine erhaltene Daten



0 = keine erhaltene Daten

Altholz

In den letzten Jahren wurde ein immer grösserer Anteil von Altholz in den Kehrichtverbrennungsanlagen (KVA) thermisch verwertet. Das Altholz besteht aus Holzabfällen von Gemeinden (Sperrgut), Gewerbe/Industrie (Holzbearbeitung, Verpackungen) oder von Baustellen.

Papier-Karton

Die Sammlung von Papier und Karton sollte optimal separat erfolgen. Die Trennung der beiden Abfallarten ermöglicht eine bessere stoffliche Verwertung. Einige Gemeinden im Oberwallis haben bereits diese Praxis umgesetzt.

*Verwertungsrate

Um einen Vergleich zwischen der mittleren Verwertungsrate der Walliser Gemeinden und der Verwertungsrate Ihrer Gemeinde anzustellen, wurden die Kriterien vom Bundesamt für Umwelt (BAFU) angewendet.

Das BAFU betrachtet als Separatsammlungen die folgenden Abfällen: Papier/Karton, Bioabfälle, Glas, Textilien, PET, Batterien, elektrische und elektronische Geräte, Weissblech und Aluminium.